

VIA TORQUATO TASSO

SUGGERIMENTI PROGETTUALI

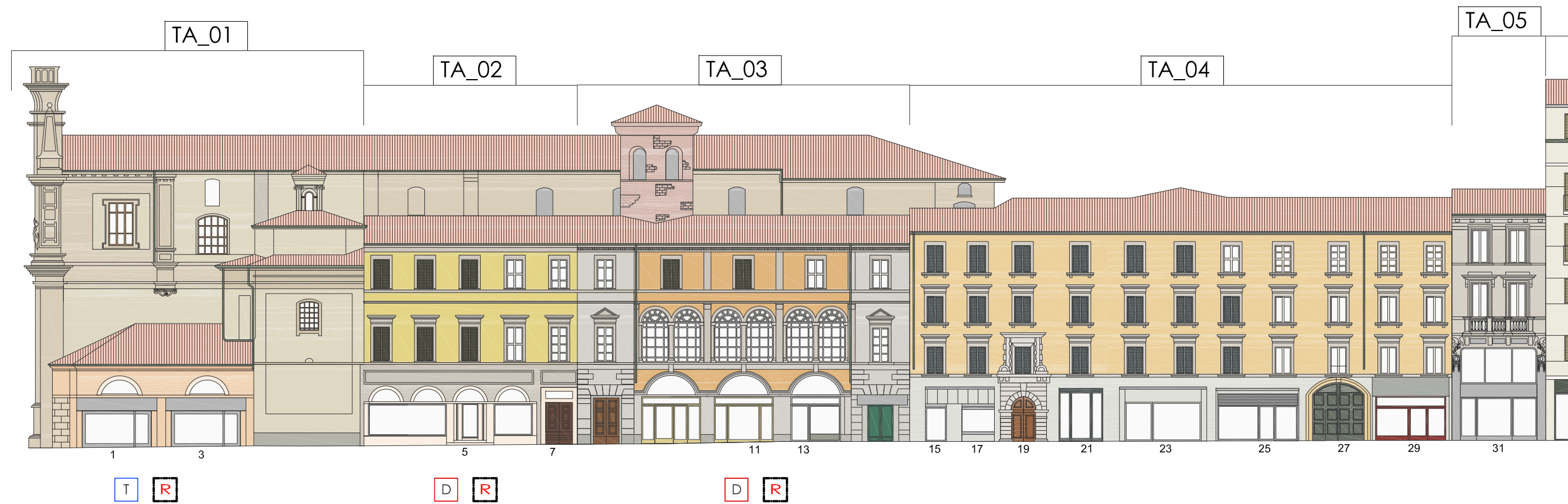
## STATO DI FATTO



### Legenda

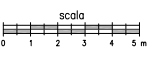
- Edifici vincolati come bene culturale
- Edifici vincolati al rispetto del complesso monumentale
- Elementi Architettonici vincolati (facciate, portali, resti delle murature)
- Facciate con elementi decorativi dipinti (tracce e/o frammenti di decorazioni pittoriche, stemmi, merdiane, finte finestre, modanature, ecc...)

## SUGGERIMENTI PROGETTUALI

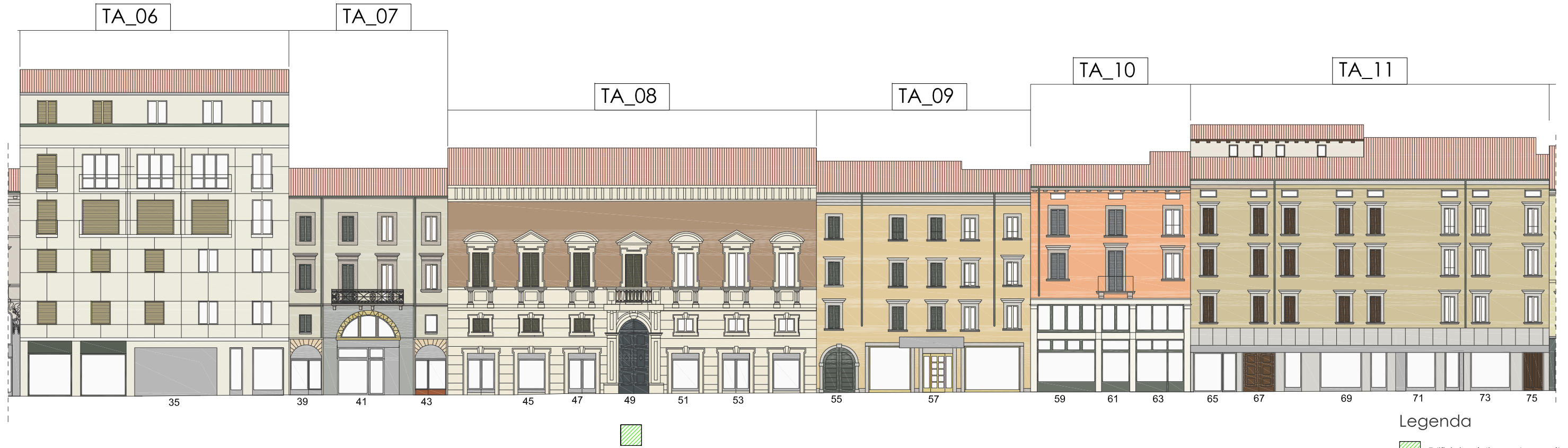


### Legenda





- D Verifica / Correzione distribuzione cromatica
- T Verifica / Correzione tono/i cromatico/i
- R Soluzione cromatica da definirsi con particolare approfondimento



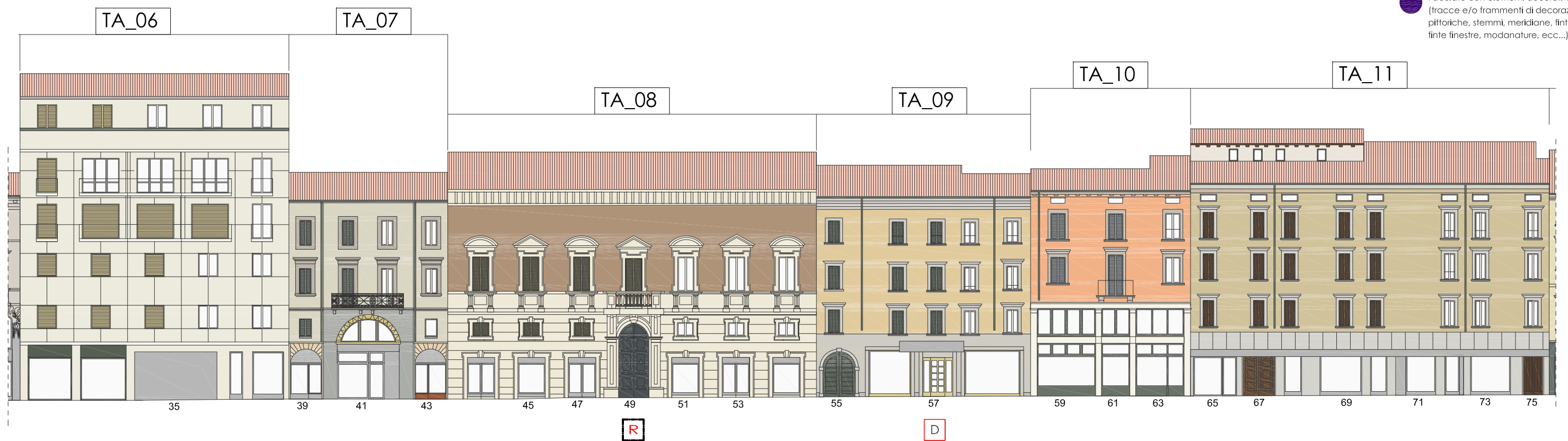
## STATO DI FATTO



### Legenda

-  Edifici vincolati come bene culturale
-  Edifici vincolati al rispetto del complesso monumentale
-  Elementi Architettonici vincolati (facciate, portali, resti delle muraine)
-  Facciate con elementi decorativi dipinti (tracce e/o frammenti di decorazioni pittoriche, stemmi, merdiane, finte finte finestre, modanature, ecc...)

## SUGGERIMENTI PROGETTUALI



### Legenda

-  Verifica / Correzione distribuzione cromatica
-  Verifica / Correzione tono/i cromatico/i
-  Soluzione cromatica da definirsi con particolare approfondimento

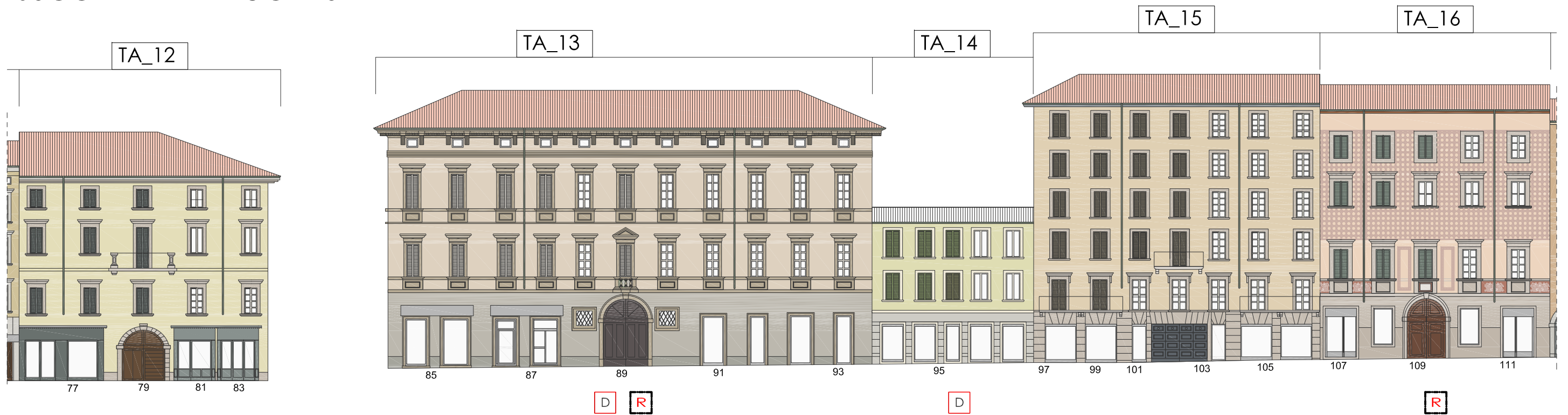


## STATO DI FATTO



- Legenda**
-  Edifici vincolati come bene culturale
  -  Edifici vincolati al rispetto del complesso monumentale
  -  Elementi Architettonici vincolati (facciate, portali, resti delle muraine)
  -  Facciate con elementi decorativi dipinti (tracce e/o frammenti di decorazioni pittoriche, stemmi, meridiane, finte finte finestre, modanature, ecc...)

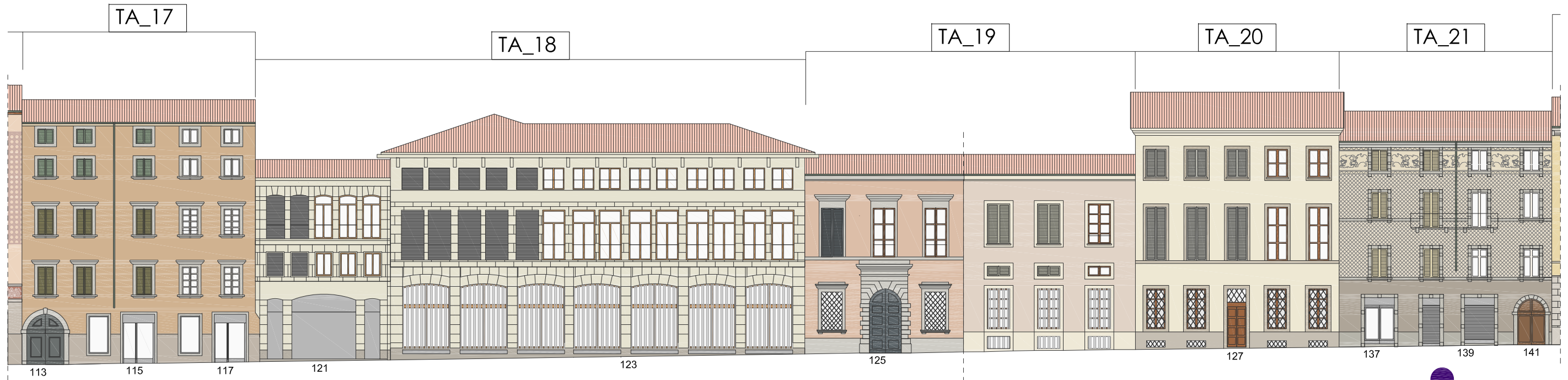
## SUGGERIMENTI PROGETTUALI







- Legenda**
-   Verifica / Correzione distribuzione cromatica
  -  Verifica / Correzione tono/i cromatico/i
  -  Soluzione cromatica da definirsi con particolare approfondimento



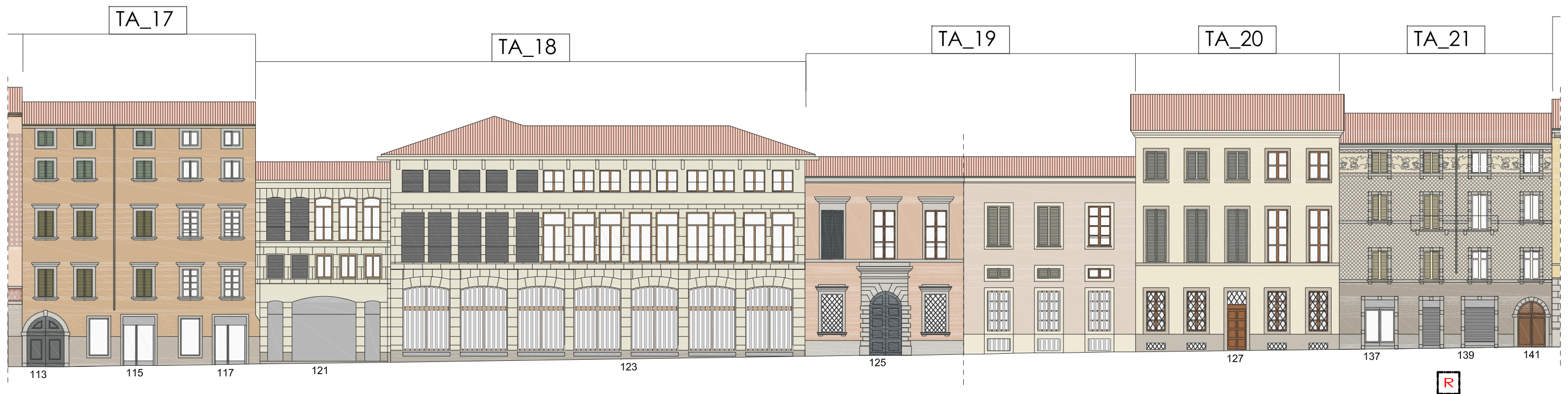
## STATO DI FATTO



### Legenda

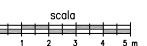
-  Edifici vincolati come bene culturale
-  Edifici vincolati al rispetto del complesso monumentale
-  Elementi Architettonici vincolati (facciate, portali, resti delle murine)
-  Facciate con elementi decorativi dipinti (tracce e/o frammenti di decorazioni pittoriche, stemmi, meridiane, finte finestre, modanature, ecc...)

## SUGGERIMENTI PROGETTUALI

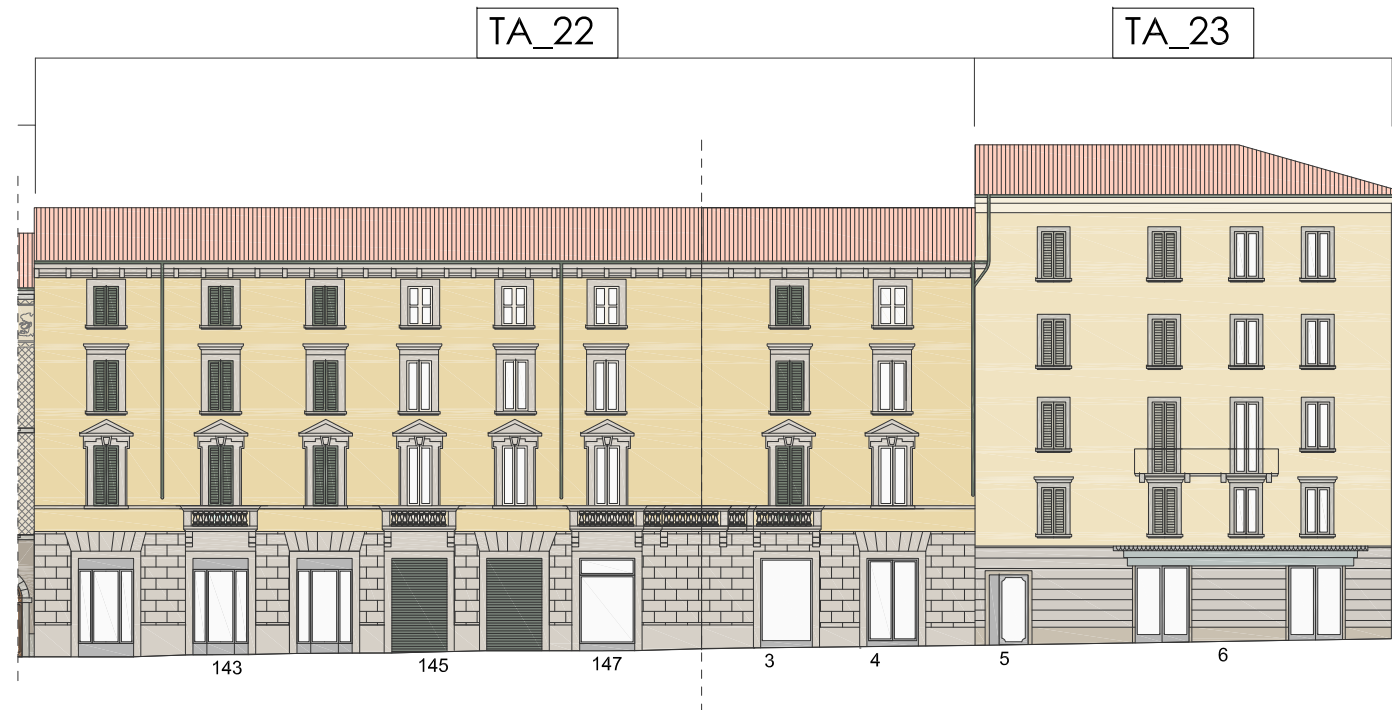


### Legenda

-  Verifica / Correzione distribuzione cromatica
-  Verifica / Correzione tono/i cromatico/i
-  Soluzione cromatica da definirsi con particolare approfondimento



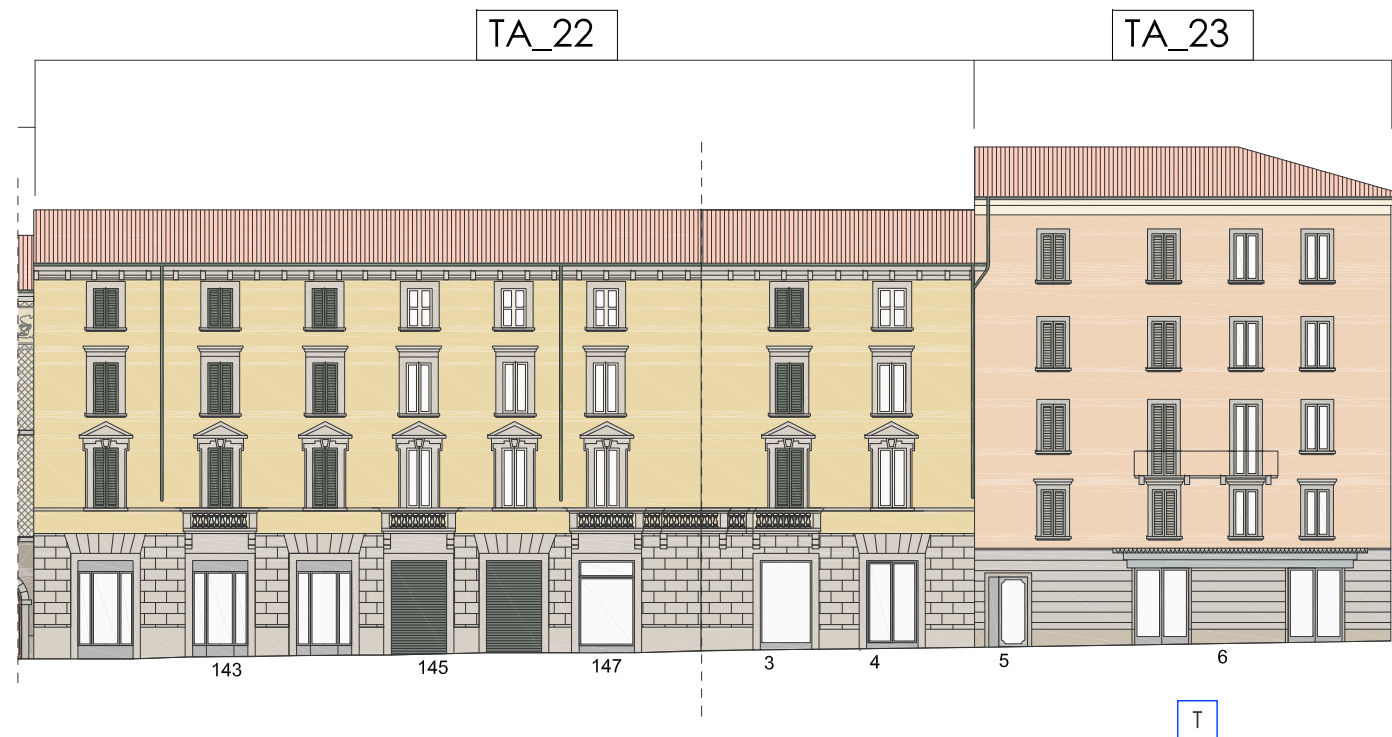
## STATO DI FATTO



### Legenda

- Edifici vincolati come bene culturale
- Edifici vincolati al rispetto del complesso monumentale
- Elementi Architettonici vincolati (facciate, portali, resti delle murature)
- Facciate con elementi decorativi dipinti (tracce e/o frammenti di decorazioni pittoriche, stemmi, merdiane, finte finestre, modanature, ecc...)

## SUGGERIMENTI PROGETTUALI

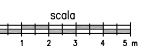


Legenda

D Verifica / Correzione distribuzione cromatica

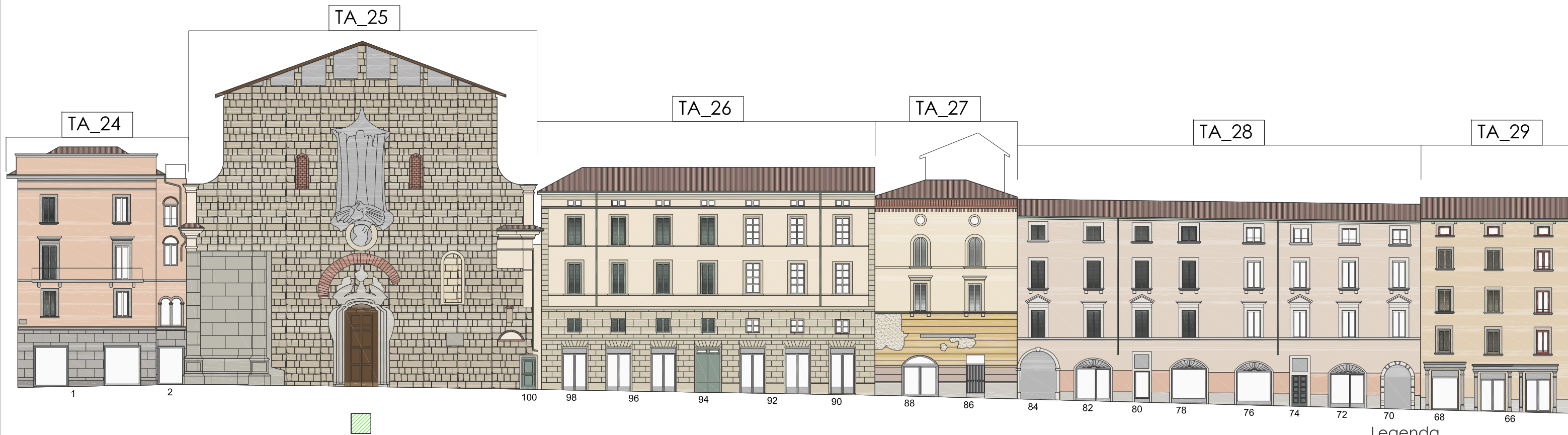
T Verifica / Correzione tono/i cromatico/i

R Soluzione cromatica da definirsi con particolare approfondimento

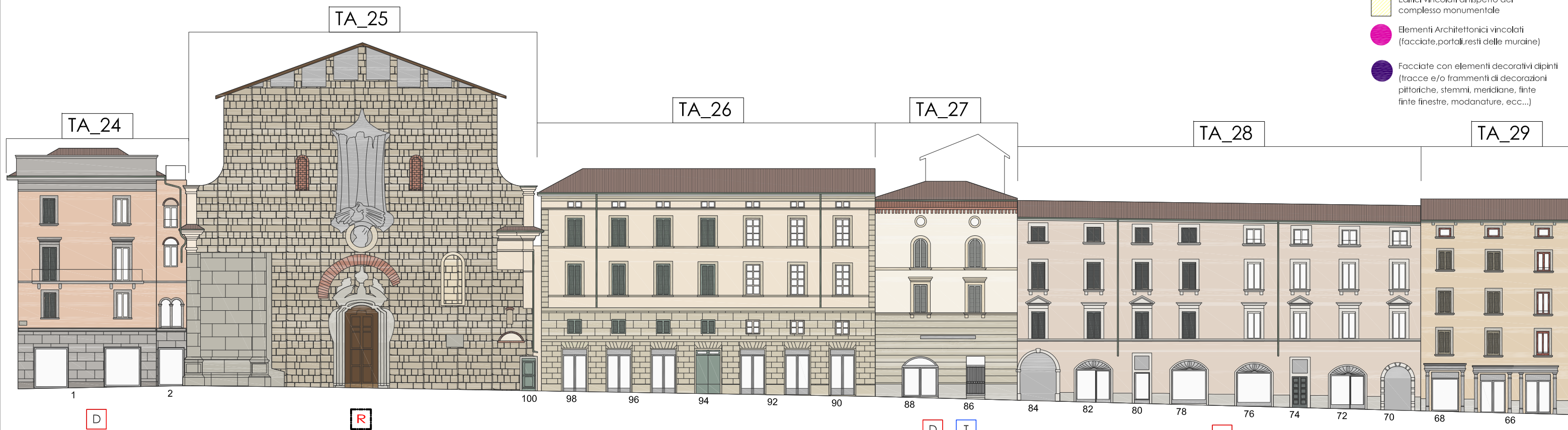








## STATO DI FATTO



## SUGGERIMENTI PROGETTUALI

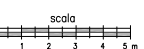


### Legenda

-  Edifici vincolati come bene culturale
-  Edifici vincolati al rispetto del complesso monumentale
-  Elementi Architettonici vincolati (facciate, portali, resti delle muraine)
-  Facciate con elementi decorativi dipinti (tracce e/o frammenti di decorazioni pittoriche, stemmi, merdiane, finte finte finestre, modanature, ecc...)

### Legenda

-  Verifica / Correzione distribuzione cromatica
-  Verifica / Correzione tono/i cromatico/i
-  Soluzione cromatica da definirsi con particolare approfondimento









## STATO DI FATTO



### Legenda

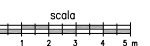
-  Edifici vincolati come bene culturale
-  Edifici vincolati al rispetto del complesso monumentale
-  Elementi Architettonici vincolati (facciate, portali, resti delle murature)
-  Facciate con elementi decorativi dipinti (tracce e/o frammenti di decorazioni pittoriche, stemmi, meridiane, finte finestre, modanature, ecc...)

## SUGGERIMENTI PROGETTUALI

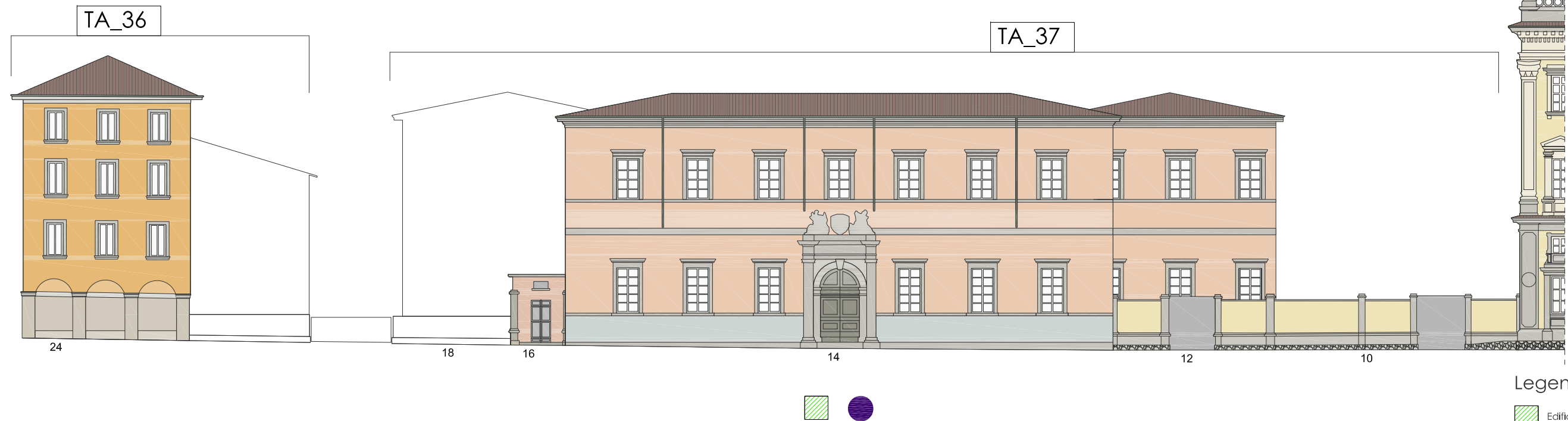


### Legenda





-  Verifica / Correzione distribuzione cromatica
-  Verifica / Correzione tono/i cromatico/i
-  Soluzione cromatica da definirsi con particolare approfondimento



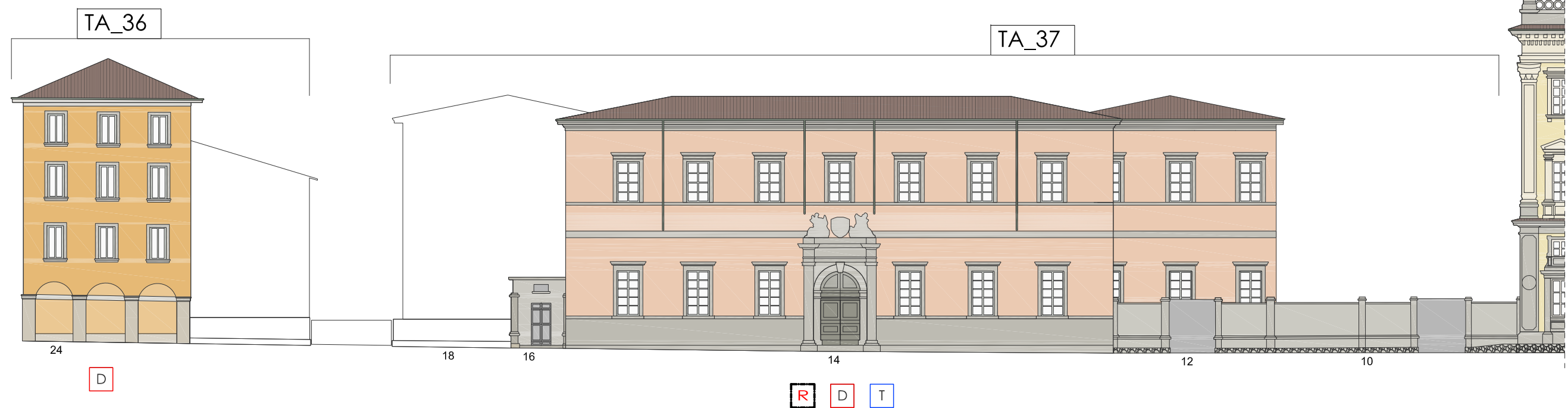
## STATO DI FATTO



### Legenda

-  Edifici vincolati come bene culturale
-  Edifici vincolati al rispetto del complesso monumentale
-  Elementi Architettonici vincolati (facciate, portali, resti delle murature)
-  Facciate con elementi decorativi dipinti (tracce e/o frammenti di decorazioni pittoriche, stemmi, merdiane, finte finte finestre, modanature, ecc...)


## SUGGERIMENTI PROGETTUALI

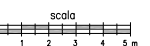


### Legenda

 Verifica / Correzione distribuzione cromatica

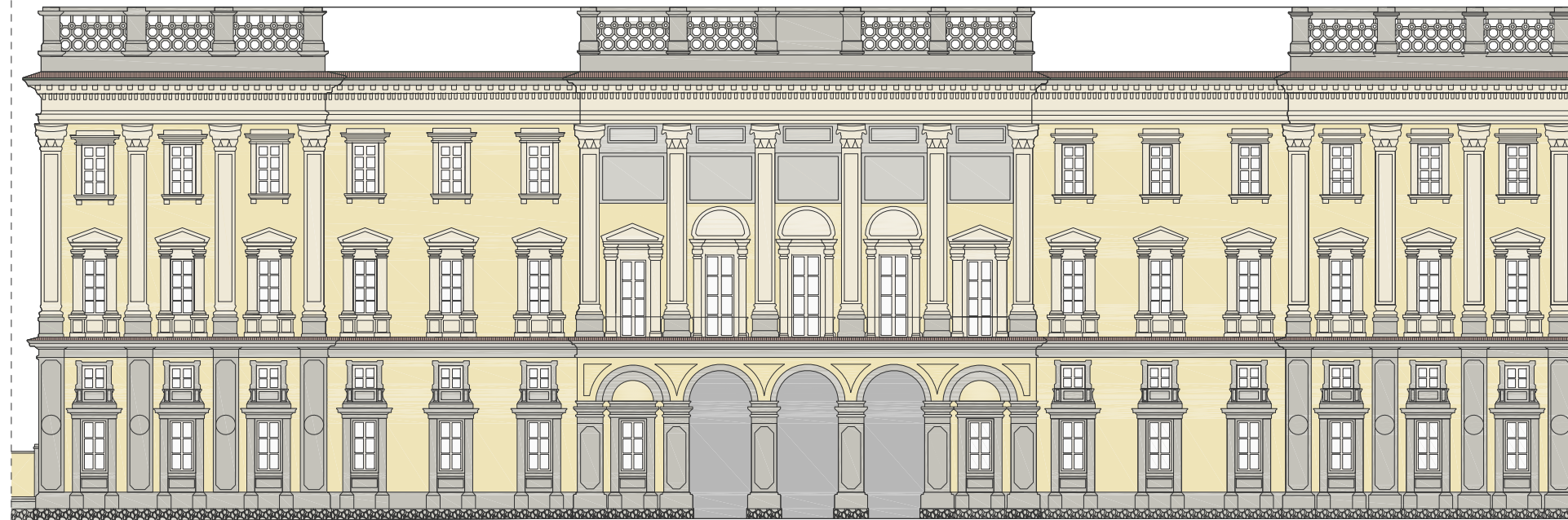
 Verifica / Correzione tono/i cromatico/i

 Soluzione cromatica da definirsi con particolare approfondimento



## STATO DI FATTO





TA\_38



8

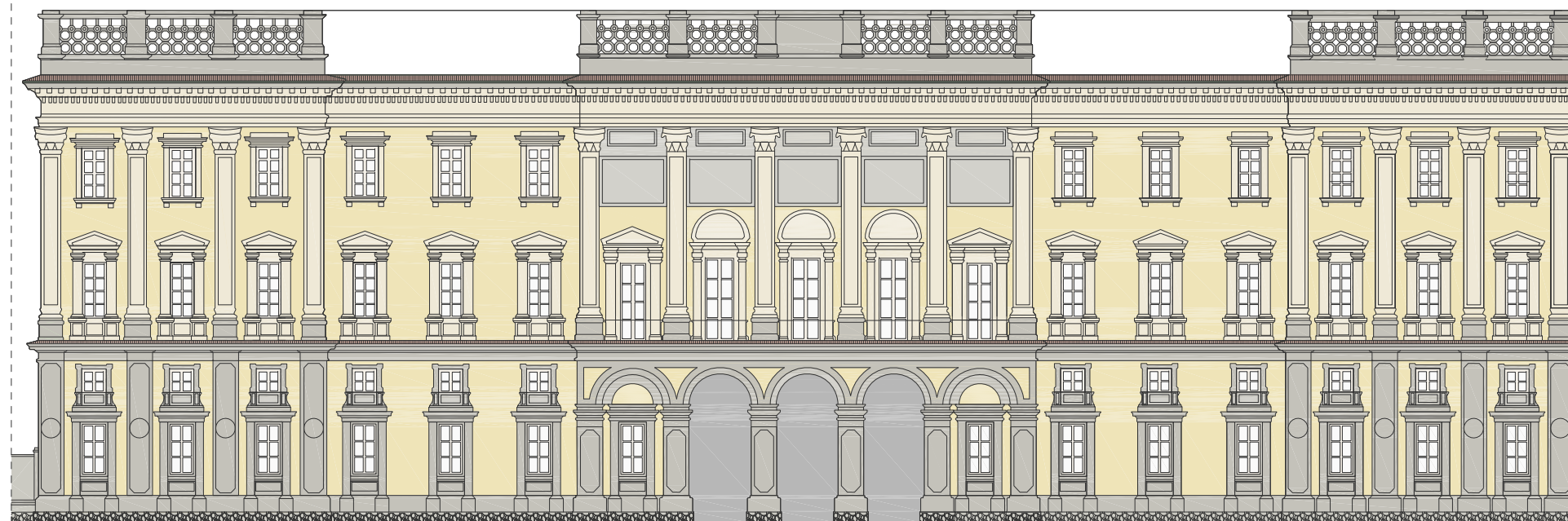


### Legenda

-  Edifici vincolati come bene culturale
-  Edifici vincolati al rispetto del complesso monumentale
-  Elementi Architettonici vincolati (facciate, portali, resti delle murature)
-  Facciate con elementi decorativi dipinti (tracce e/o frammenti di decorazioni pittoriche, stemmi, merigiane, finte finestre, modanature, ecc...)

## SUGGERIMENTI PROGETTUALI

TA\_38



8



### Legenda



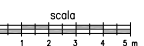
Verifica / Correzione distribuzione cromatica



Verifica / Correzione tono/i cromatico/i

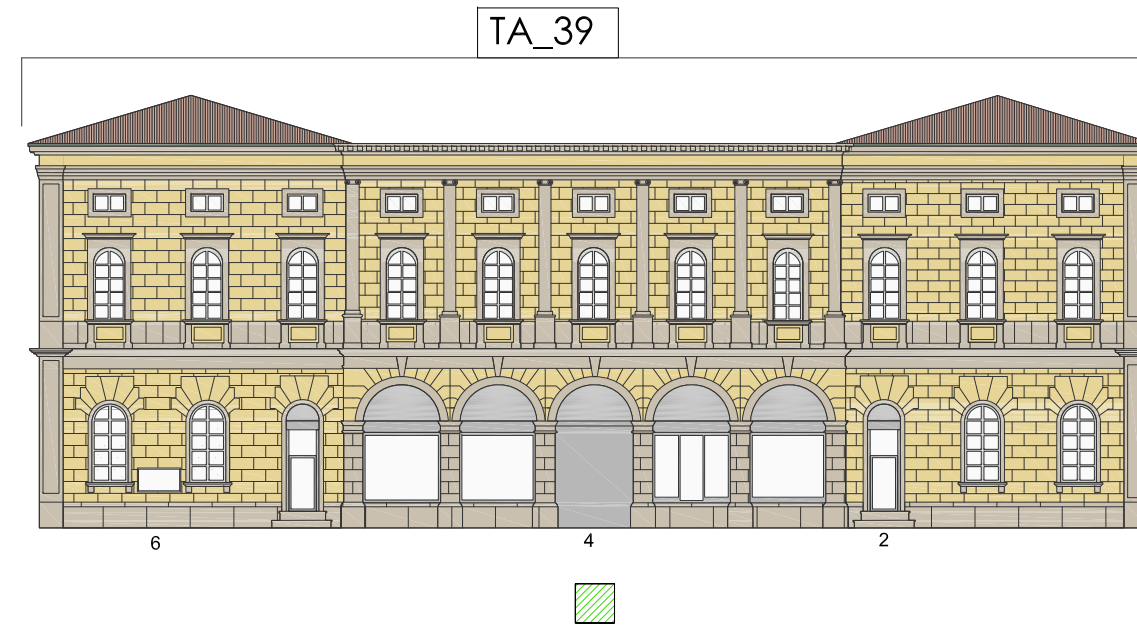


Soluzione cromatica da definirsi con particolare approfondimento





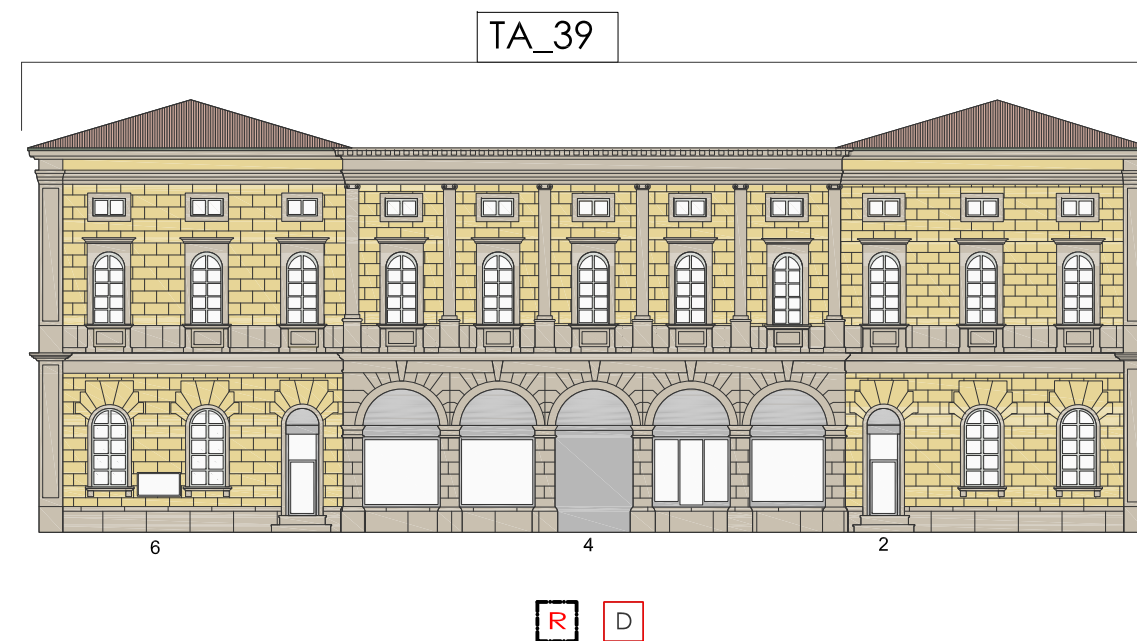
## STATO DI FATTO



### Legenda

- Edifici vincolati come bene culturale
- Edifici vincolati al rispetto del complesso monumentale
- Elementi Architettonici vincolati (facciate, portali, resti delle murature)
- Facciate con elementi decorativi dipinti (tracce e/o frammenti di decorazioni pittoriche, stemmi, meridiane, finte finte finestre, modanature, ecc...)

## SUGGERIMENTI PROGETTUALI



Legenda

D Verifica / Correzione distribuzione cromatica

T Verifica / Correzione tono/i cromatico/i

R Soluzione cromatica da definirsi con particolare approfondimento

