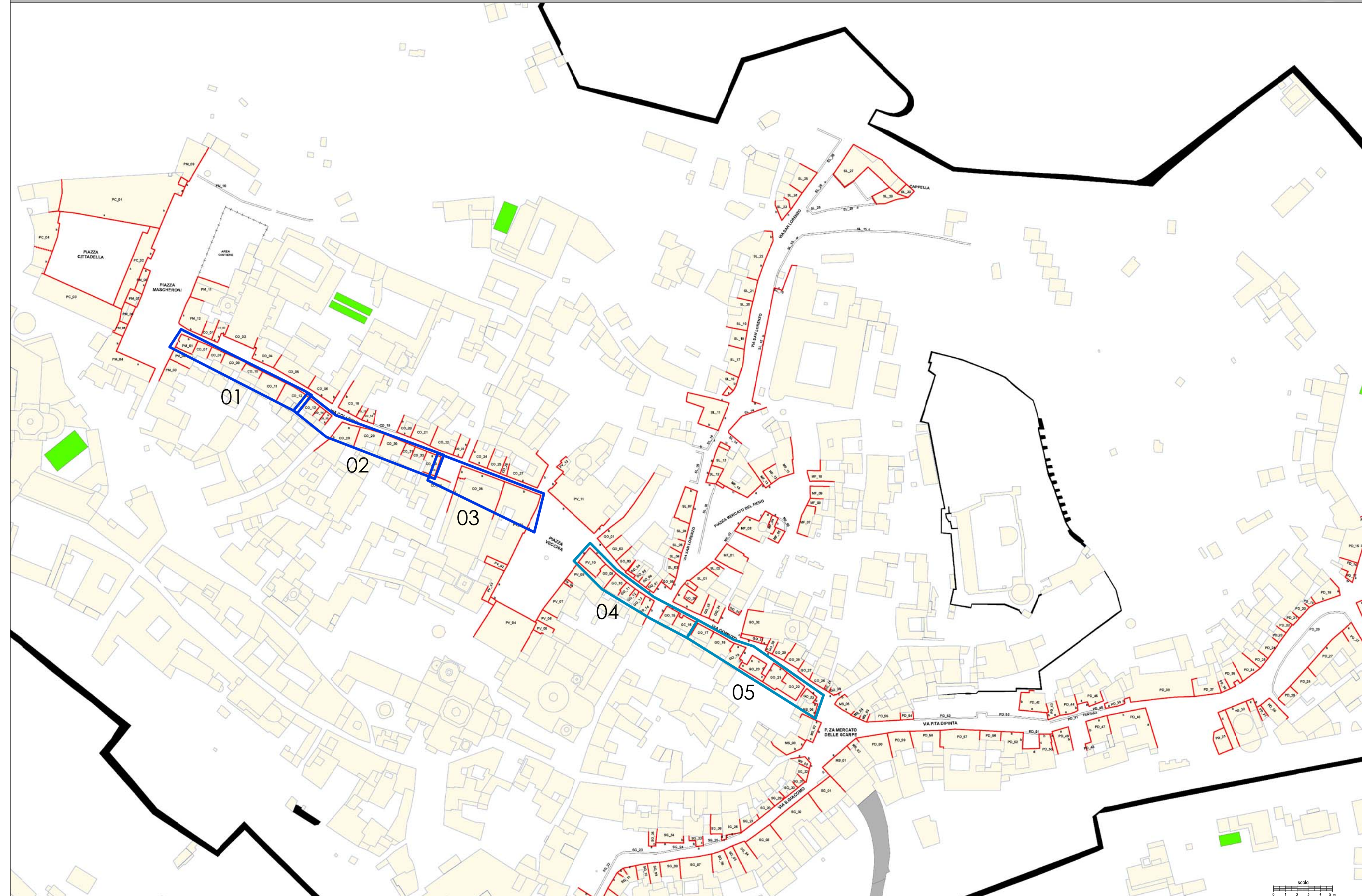
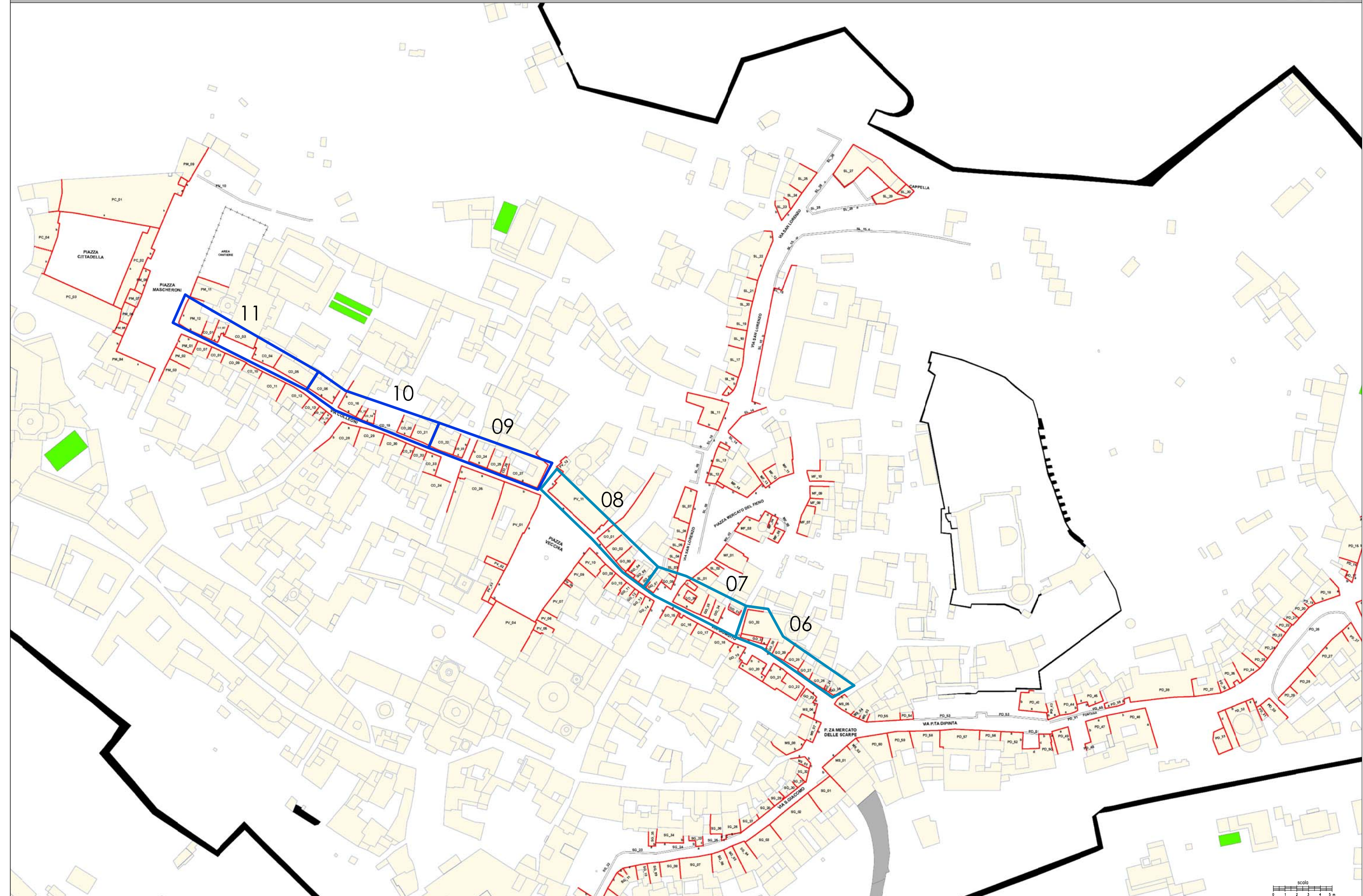


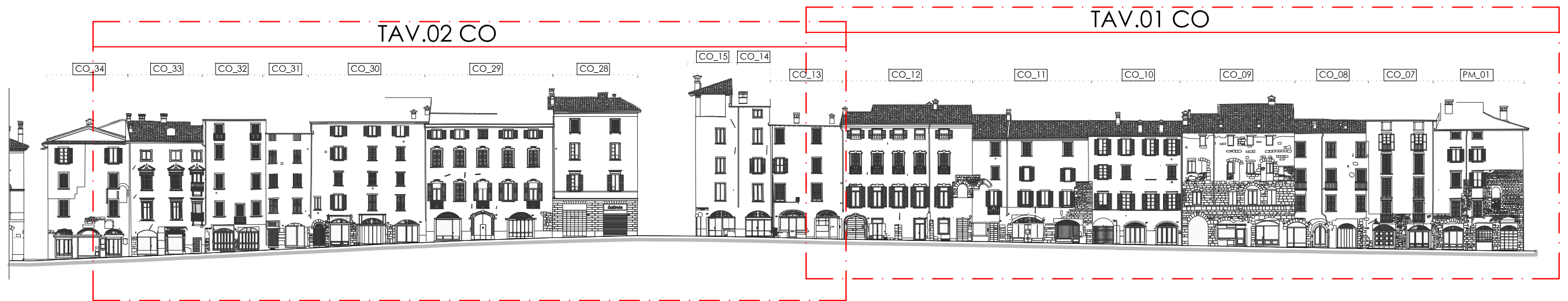
COLLEONI - GOMBITO

# INQUADRAMENTO COLLEONI - GOMBITO LATO SINISTRO

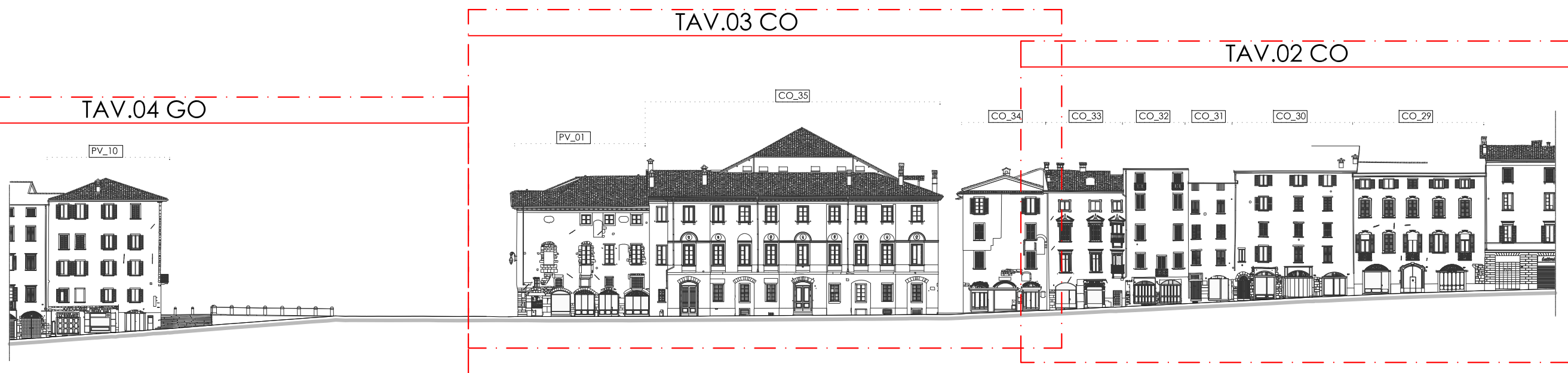


# INQUADRAMENTO COLLEONI - GOMBITO LATO DESTRO

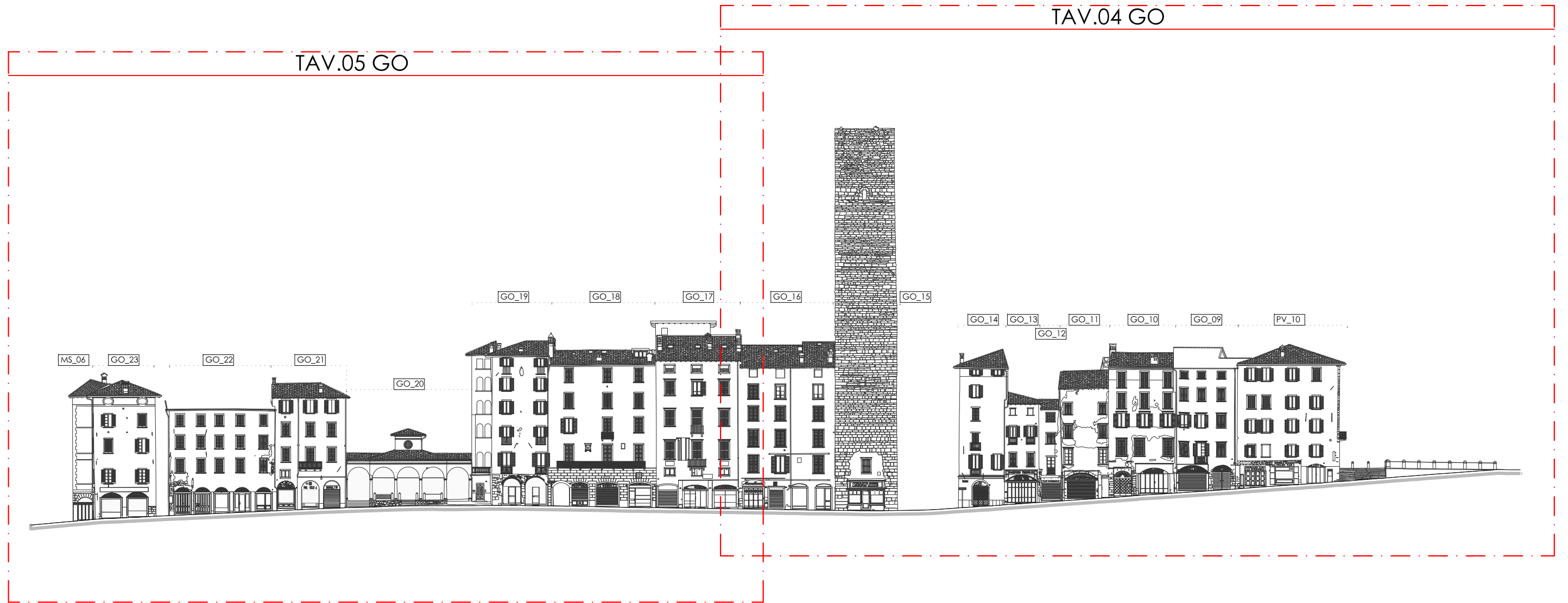




TRATTO N.1 COLLEONI - GOMBITO LATO SINISTRO



TRATTO N.2 COLLEONI - GOMBITO LATO SINISTRO



TRATTO N.3 COLLEONI - GOMBITO LATO SINISTRO

TAV.08 GO

TAV.07 GO

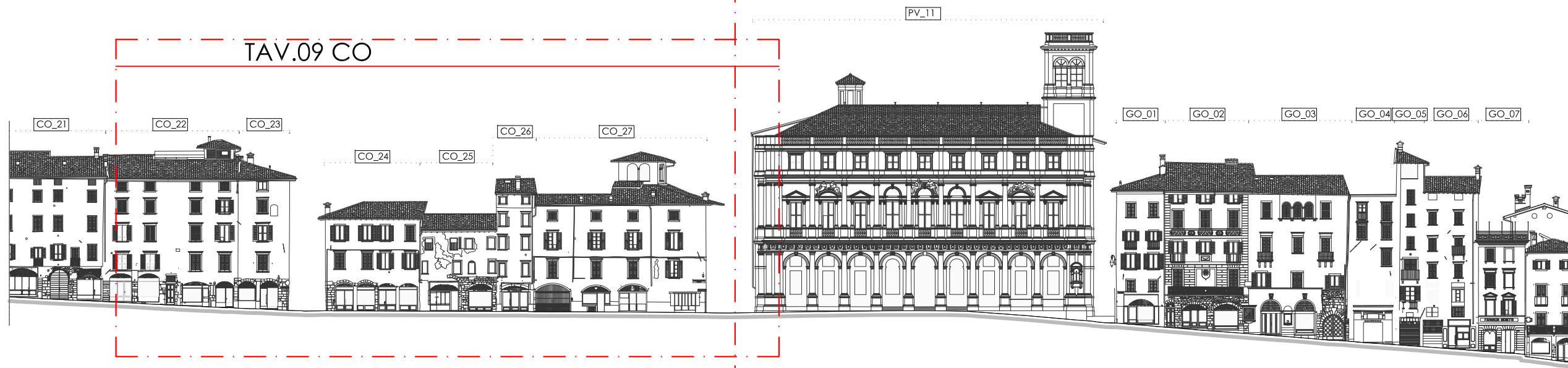
TAV.06 GO



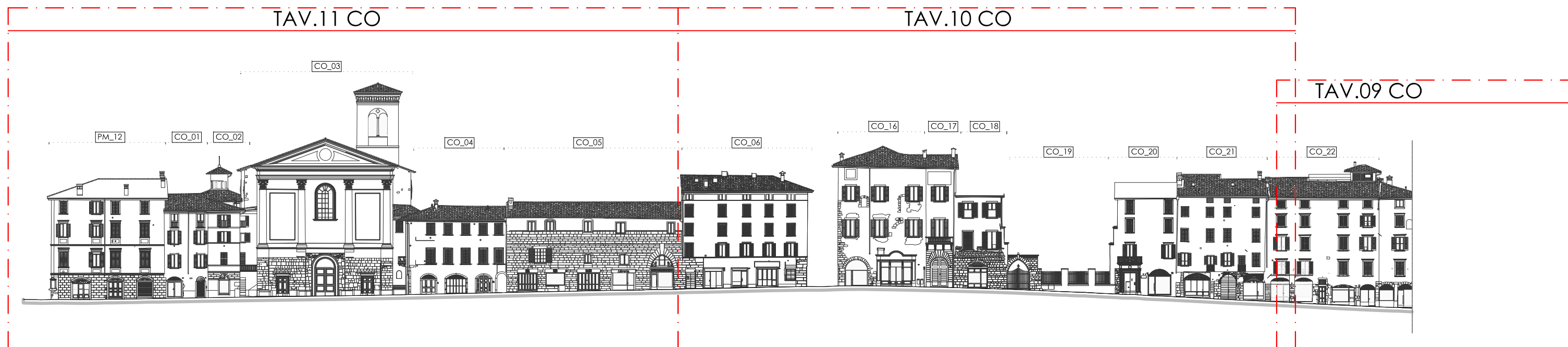
TRATTO N.1 COLLEONI - GOMBITO LATO DESTRO

TAV.08 GO

TAV.09 CO



TRATTO N.2 COLLEONI - GOMBITO LATO DESTRO



TRATTO N.3 COLLEONI - GOMBITO LATO DESTRO

MAPPATURA MATERIALI



# TAV.01 CO - mappatura materiali



CO\_12

CO\_11

CO\_10

CO\_09

CO\_08

CO\_07

PM\_01



## Legenda Materiali

- Intonaco
- Materiale lapideo
- Cemento strollato
- Litocemento
- Metallo
- Legno
- Laterizi
- Dipinti (trompe l'oil, finte finestre, ecc.)
- Stucchi
- Targhe viarie (nomi vie+numeri civici)
- Latteria
- Muratura mista



CO\_12

CO\_11

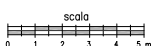
CO\_10

CO\_09

CO\_08

CO\_07

PM\_01



# TAV.02 CO - mappatura materiali



CO\_33

CO\_32

CO\_31

CO\_30

CO\_29

CO\_28

CO\_15

CO\_14

CO\_13



## Legenda Materiali

- Intonaco
- Materiale lapideo
- Cemento stollato
- Litocemento
- Metallo
- Legno
- Laterizi
- Dipinti (trompe l'oil, finte finestre, ecc.)
- Stucchi
- Targhe varie (nomi vie+numeri civici)
- Lattoneria
- Muratura mista



CO\_33

CO\_32

CO\_31

CO\_30

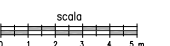
CO\_29

CO\_28

CO\_15

CO\_14

CO\_13



# TAV.03 CO - mappatura materiali



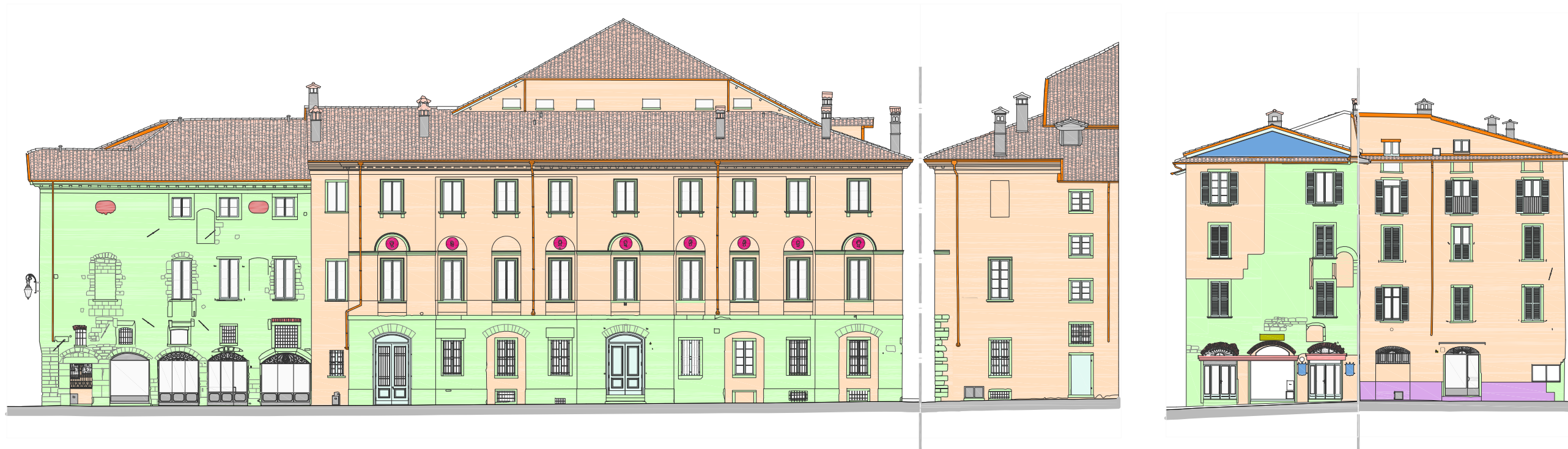
PV\_01

CO\_35

CO\_35b

CO\_34

CO\_33b



## Legenda Materiali

- Intonaco
- Materiale lapideo
- Cemento strollato
- Litocemento
- Metallo
- Legno
- Laterizi
- Dipinti (trompe l'oil, finte finestre, ecc.)
- Stucchi
- Targhe varie (nomi vie+numeri civici)
- Lattoneria
- Muratura mista



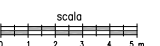
PV\_01

CO\_35 a

CO\_35 b

CO\_34

CO\_33 b



# TAV.04 GO - mappatura materiali



GO\_16

GO\_15

GO\_14 a

GO\_13

GO\_12

GO\_11

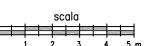
GO\_10

GO\_09

PV\_10

## Legenda Materiali

- Intonaco
- Materiale lapideo
- Cemento strollato
- Litocemento
- Metallo
- Legno
- Laterizi
- Dipinti (trompe l'oil, finte finestre, ecc.)
- Stucchi
- Targhe viarie (nomi vie+numeri civici)
- Lattoneria
- Muratura mista



# TAV.05 GO - mappatura materiali



MS\_06 GO\_23 GO\_22 GO\_21 GO\_20 GO\_19 GO\_18 GO\_17



## Legenda Materiali

- Intonaco
- Materiale lapideo
- Cemento strollato
- Litocemento
- Metallo
- Legno
- Laterizi
- Dipinti (trompe l'oil, finte finestre, ecc.)
- Stucchi
- Targhe varie (nomi vie+numeri civici)
- Lattoneria
- Muratura mista



MS\_06 GO\_23 GO\_22 GO\_21 a GO\_20 a/c/e GO\_19 c/a GO\_18 GO\_17



# TAV.06 GO - mappatura materiali



GO\_32

GO\_31c

GO\_32

GO\_31

GO\_30

GO\_29

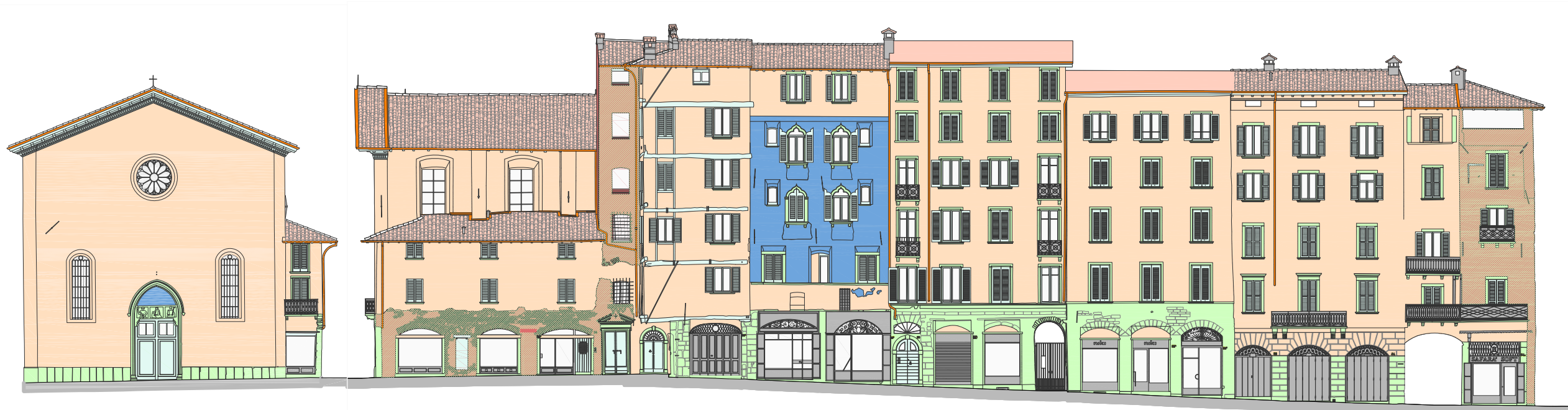
GO\_28

GO\_27

GO\_26

GO\_25

GO\_24



## Legenda Materiali

- Intonaco
- Materiale lapideo
- Cemento strollato
- Litocemento
- Metallo
- Legno
- Laterizi
- Dipinti (trompe l'oil, finte finestre, ecc.)
- Stucchi
- Targhe viarie (nomi vie+numeri civici)
- Latteria
- Muratura mista



GO\_32

GO\_31

GO\_30

GO\_29

GO\_28

GO\_27

GO\_26

GO\_25

GO\_24



# TAV.07 GO - mappatura materiali



GO\_07

GO\_08

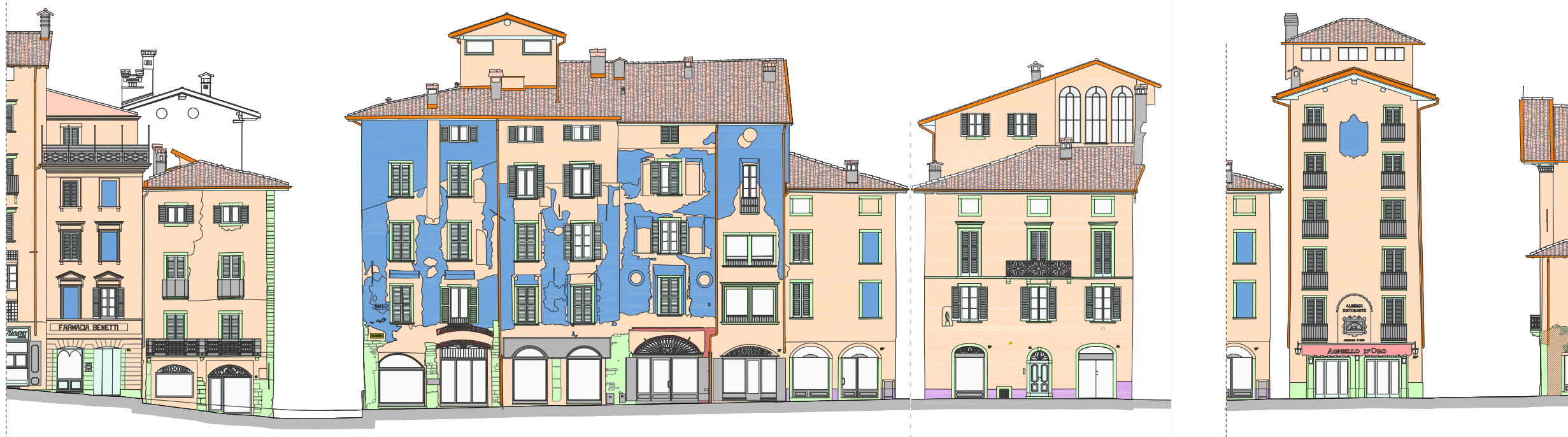
GO\_36

GO\_35

GO\_34

GO\_34b

GO\_33



## Legenda Materiali

- Intonaco
- Materiale lapideo
- Cemento strollato
- Litocemento
- Metallo
- Legno
- Laterizi
- Dipinti (trompe l'oil, finte finestre, ecc.)
- Stucchi
- Targhe viarie (nomi vie+numeri civici)
- Lattoneria
- Muratura mista



GO\_07

GO\_08

GO\_36

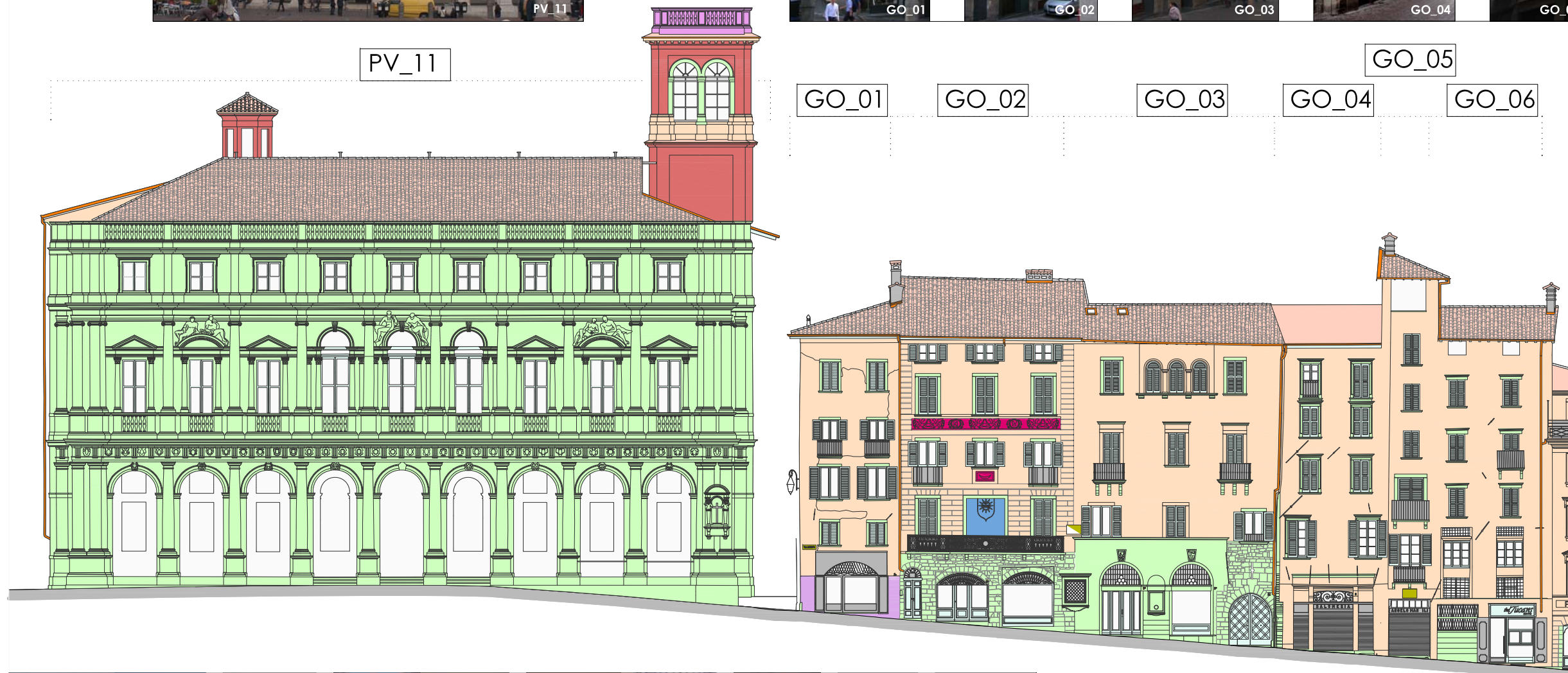
GO\_35

GO\_34

GO\_33

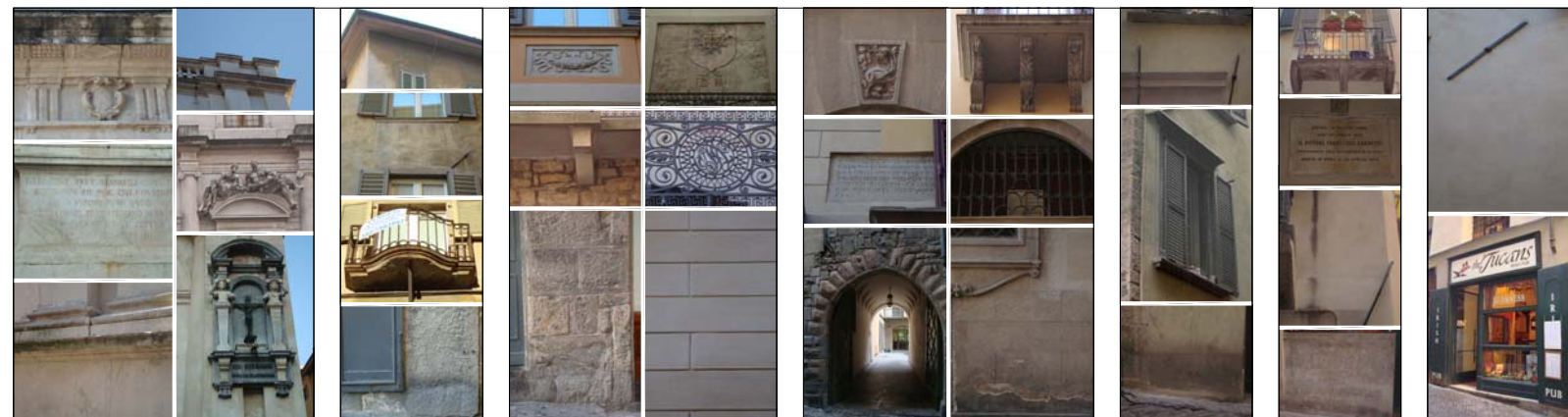


# TAV.08 GO - mappatura materiali



## Legenda Materiali

-  Intonaco
-  Materiale lapideo
-  Cemento strollato
-  Litocemento
-  Metallo
-  Legno
-  Laterizi
-  Dipinti (trompe l'oil, finte finestre, ecc.)
-  Stucchi
-  Targhe varie (nomi vie+numeri civici)
-  Lattoneria
-  Muratura mista



PV\_11

GO\_01 a

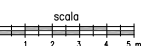
GO\_02

GO\_03

GO\_04

GO\_05

GO\_06



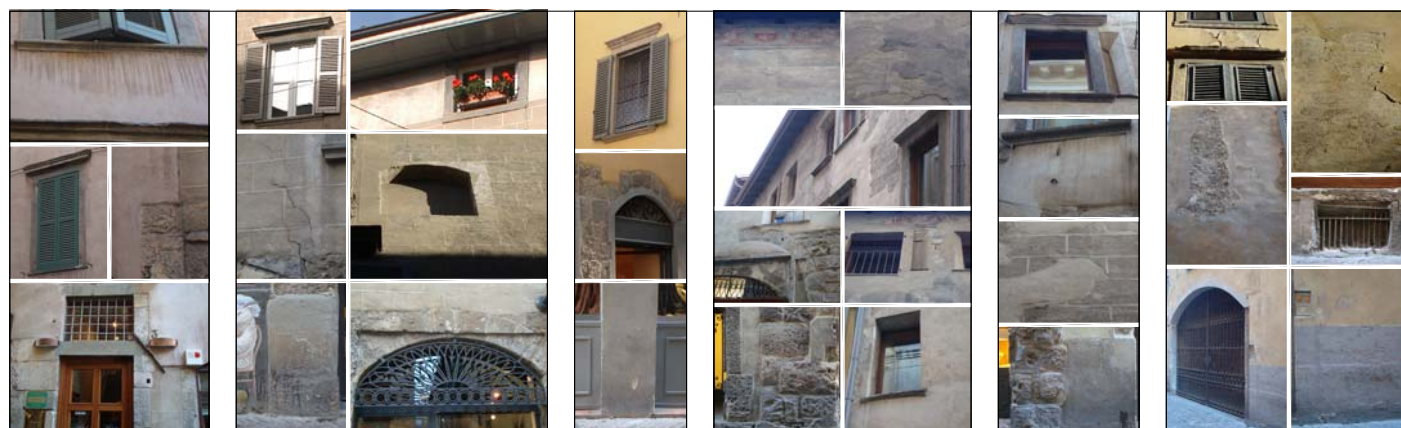


# TAV.09 CO - mappatura materiali

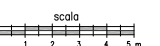


## Legenda Materiali

- Intonaco
- Materiale lapideo
- Cemento stollato
- Litocemento
- Metallo
- Legno
- Laterizi
- Dipinti (trompe l'oil, finte finestre, ecc.)
- Stucchi
- Targhe viarie (nomi vie+numeri civici)
- Lattoneria
- Muratura mista



CO\_22      CO\_23      CO\_24 a      CO\_25      CO\_26      CO\_27



# TAV.10 CO - mappatura materiali



CO\_06

CO\_16

CO\_17

CO\_18

CO\_19

CO\_20

CO\_21



## Legenda Materiali

- Intonaco
- Materiale lapideo
- Cemento strollato
- Litocemento
- Metallo
- Legno
- Laterizi
- Dipinti (trompe l'oil, finte finestre, ecc.)
- Stucchi
- Targhe varie (nomi vie+numeri civici)
- Lattoneria
- Muratura mista



CO\_06 a

CO\_16

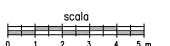
CO\_17

CO\_18 a

CO\_19

CO\_20 a

CO\_21



# TAV.11 CO - mappatura materiali



PM\_12

CO\_01

CO\_02

CO\_03

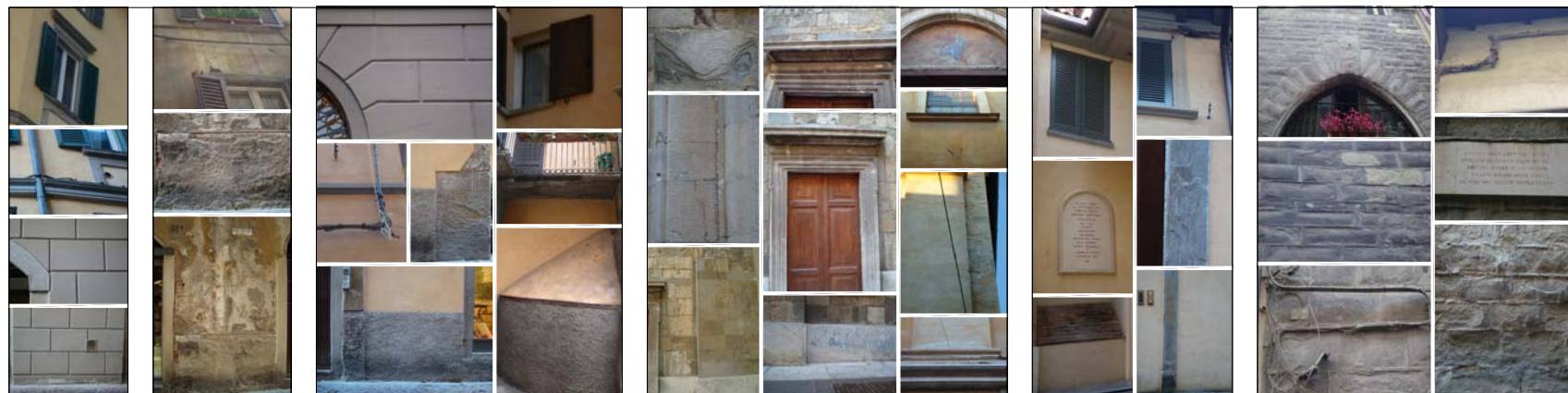
CO\_04

CO\_05



## Legenda Materiali

- Intonaco
- Materiale lapideo
- Cemento strollato
- Litocemento
- Metallo
- Legno
- Laterizi
- Dipinti (trompe l'oil, finte finestre, ecc.)
- Stucchi
- Targhe viarie (nomi vie+numeri civici)
- Lattoneria
- Muratura mista



PM\_12b

CO\_01

CO\_02 a

CO\_02 c

CO\_03

CO\_04 c

CO\_04 a

CO\_05



STATO DI FATTO

# TAV.01 CO - stato di fatto



CO\_12

CO\_11

CO\_10

CO\_09

CO\_08

CO\_07

PM\_01



CO\_12

CO\_11

CO\_10




CO\_09

CO\_08

CO\_07

PM\_01

## Legenda

-  Edifici vincolati come bene storico monumentale e culturale
-  Facciate dipinte tra XV e XVII secolo
-  Facciate con elementi decorativi dipinti (tracce e/o frammenti di decorazioni pittoriche, stemmi, mercuriane, finte finte finestre, modanature, ecc...)

(1) Rossi T., 2009, Bergamo. Urbs Picta (...)



# TAV.02 CO - stato di fatto



CO\_33    CO\_32    CO\_31    CO\_30    CO\_29    CO\_28    CO\_15    CO\_14    CO\_13

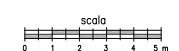


CO\_33    CO\_32    CO\_31    CO\_30    CO\_29    CO\_28    CO\_15    CO\_14    CO\_13

## Legenda

- Edifici vincolati come bene storico monumentale e culturale
- Facciate dipinte tra XV e XVII secolo
- Facciate con elementi decorativi dipinti (tracce e/o frammenti di decorazioni pittoriche, stemmi, mercurie, finte finte finestre, modanature, ecc...)

(1) Rossi T., 2009, Bergamo. Urbs Picta (...)



# TAV.03 CO - stato di fatto



PV\_01

CO\_35

CO\_35b

CO\_34

CO\_33b



PV\_01




CO\_35 a

CO\_35 b

CO\_34

CO\_33 b

## Legenda

-  Edifici vincolati come bene storico monumentale e culturale
-  Facciate dipinte tra XV e XVII secolo
-  Facciate con elementi decorativi dipinti (tracce e/o frammenti di decorazioni pittoriche, stemmi, merigiane, finte finte finestre, modanature, ecc...)




(1) Rossi T., 2009, Bergamo. Urbs Picta (...)



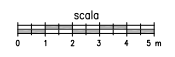
# TAV.04 GO - stato di fatto



## Legenda

-  Edifici vincolati come bene storico monumentale e culturale
-  Facciate dipinte tra XV e XVII secolo
-  Facciate con elementi decorativi dipinti (tracce e/o frammenti di decorazioni pittoriche, stemmi, merigiane, finte finte finestre, modanature, ecc...)

(1) Rossi T., 2009, Bergamo. Urbs Picta (...)





# TAV.05 GO - stato di fatto






MS\_06 GO\_23 GO\_22 GO\_21 GO\_20 GO\_19 GO\_18 GO\_17

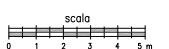


MS\_06 GO\_23 GO\_22 GO\_21 a GO\_20 a/c/e GO\_19 c/a GO\_18 GO\_17

## Legenda

-  Edifici vincolati come bene storico monumentale e culturale
-  Facciate dipinte tra XV e XVII secolo
-  Facciate con elementi decorativi dipinti (tracce e/o frammenti di decorazioni pittoriche, stemmi, merdiane, finte finte finestre, modanature, ecc...)

(1) Rossi T., 2009, Bergamo. Urbs Picta (...)



# TAV.06 GO - stato di fatto



GO\_32

GO\_31c

GO\_32

GO\_30

GO\_29

GO\_28

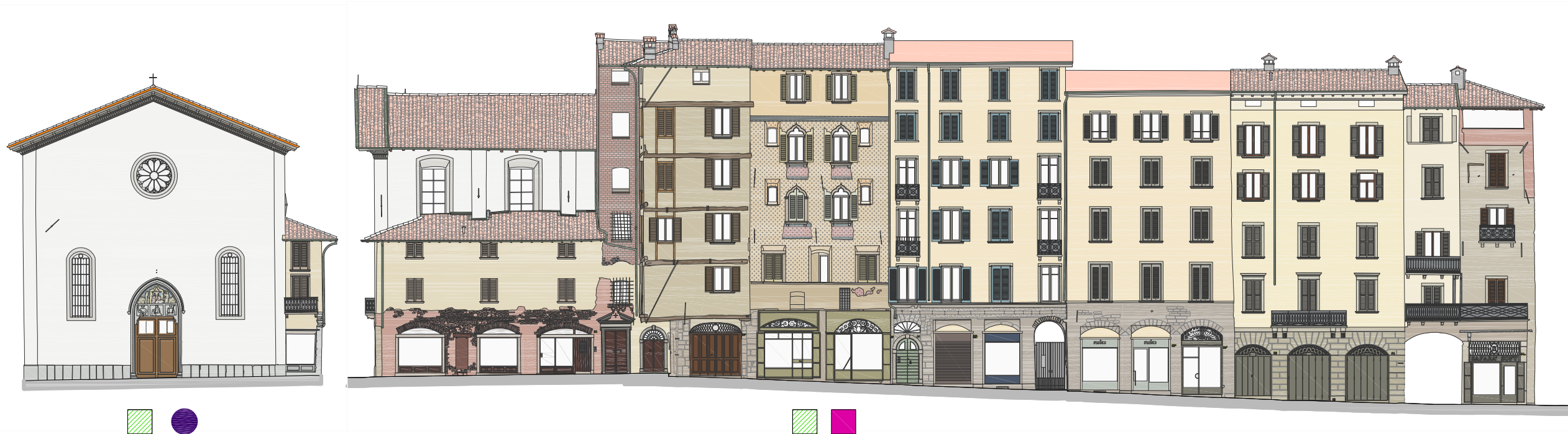
GO\_27

GO\_26

GO\_25

GO\_24

GO\_31



GO\_32

GO\_31

GO\_30

GO\_29

GO\_28




GO\_27

GO\_26

GO\_25

GO\_24

## Legenda

-  Edifici vincolati come bene storico monumentale e culturale
-  Facciate dipinte tra XV e XVII secolo
-  Facciate con elementi decorativi dipinti (tracce e/o frammenti di decorazioni pittoriche, stemmi, mercurie, finte finestre, modanature, ecc...)

(1) Rossi T., 2009, Bergamo. Urbs Picta (...)





GO\_07

GO\_08

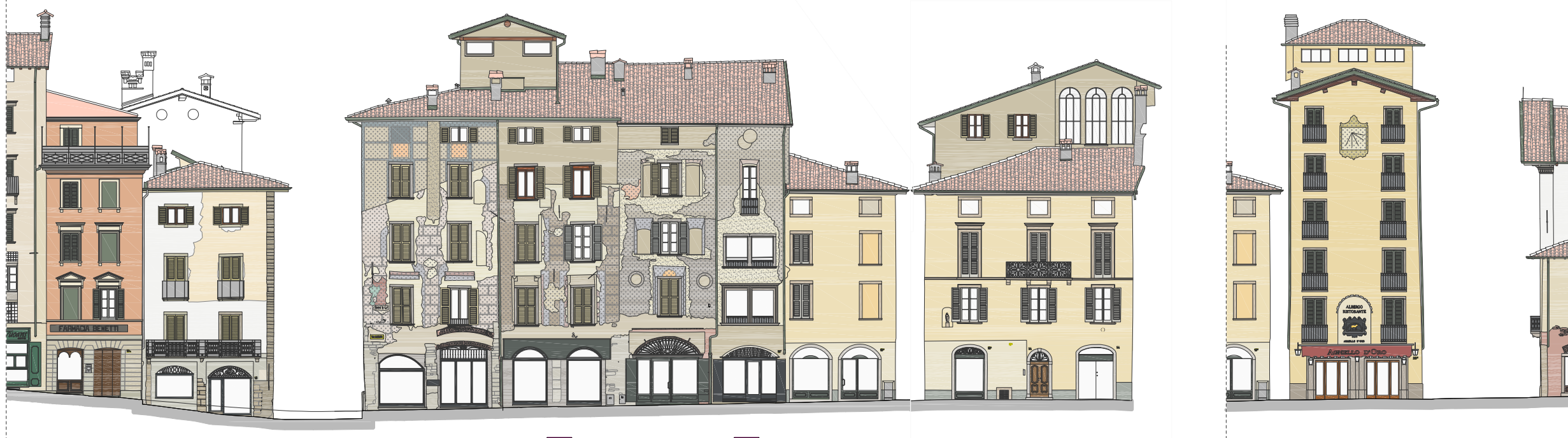
GO\_36

GO\_35

GO\_34

GO\_34b

GO\_33



GO\_07

GO\_08




GO\_36

GO\_35

GO\_34

GO\_33

## Legenda

-  Edifici vincolati come bene storico monumentale e culturale
-  Facciate dipinte tra XV e XVII secolo
-  Facciate con elementi decorativi dipinti (tracce e/o frammenti di decorazioni pittoriche, stemmi, mercurie, finte finte finestre, modanature, ecc...)

(1) Rossi T., 2009, Bergamo. Urbs Picta (...)



# TAV.08 GO - stato di fatto



PV\_11

GO\_01

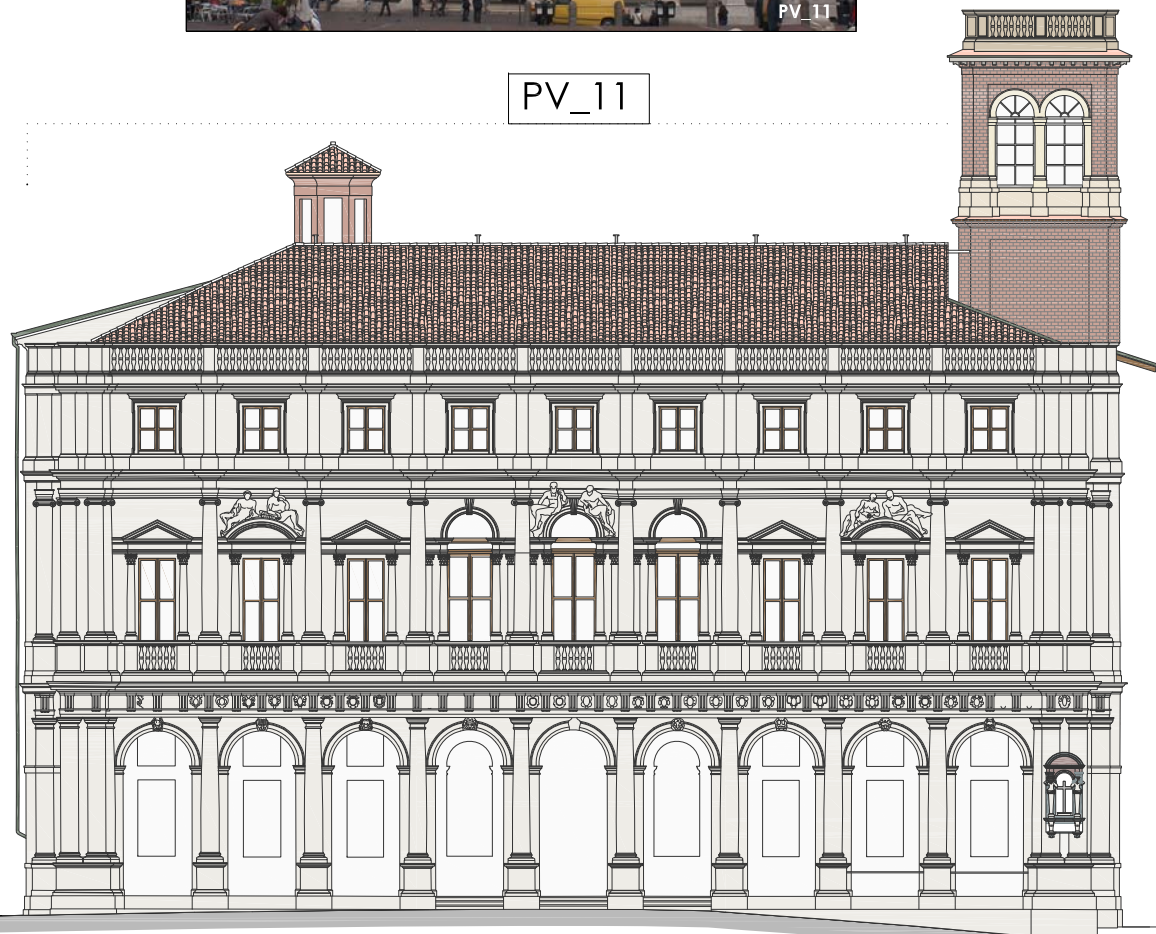
GO\_02

GO\_03




GO\_04

GO\_05

GO\_06



## Legenda

-  Edifici vincolati come bene storico monumentale e culturale
-  Facciate dipinte tra XV e XVII secolo
-  Facciate con elementi decorativi dipinti (tracce e/o frammenti di decorazioni pittoriche, stemmi, mericane, finte finestre, modanature, ecc...)

(1) Rossi T., 2009, Bergamo. Urbs Picta (...)



PV\_11

GO\_01 a

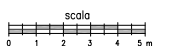
GO\_02

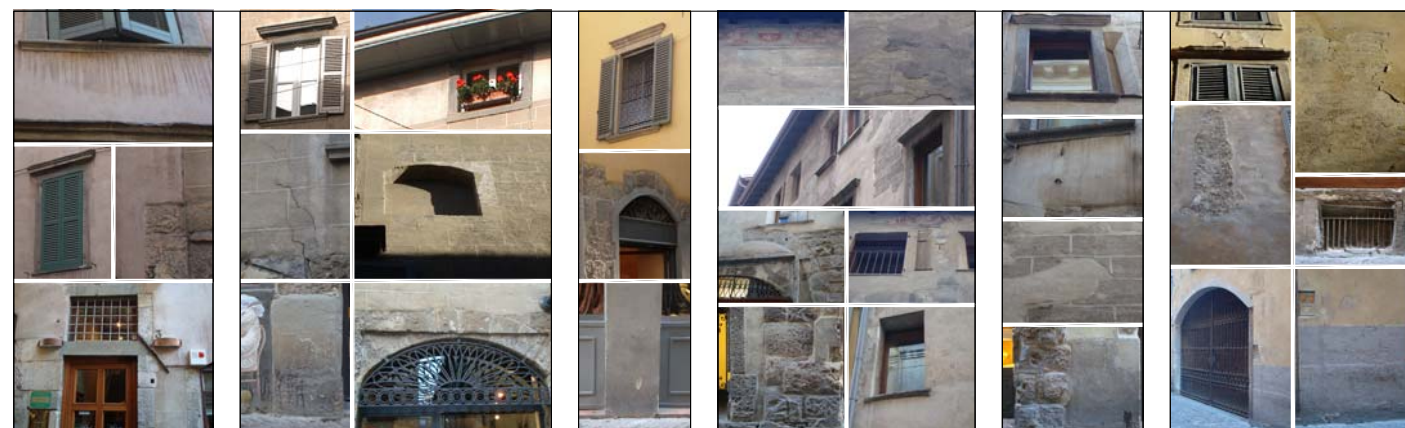
GO\_03

GO\_04

GO\_05




GO\_06





CO\_22      CO\_23      CO\_24 a      CO\_25      CO\_26      CO\_27

## Legenda

-  Edifici vincolati come bene storico monumentale e culturale
-  Facciate dipinte tra XV e XVII secolo
-  Facciate con elementi decorativi dipinti (tracce e/o frammenti di decorazioni pittoriche, stemmi, merigiane, finte finte finestre, modanature, ecc...)

(1) Rossi T., 2009, Bergamo. Urbs Picta (...)

# TAV.10 CO - stato di fatto



CO\_06

CO\_16

CO\_17

CO\_18

CO\_19

CO\_20

CO\_21



CO\_06 a

CO\_16

CO\_17


CO\_18 a

CO\_19


CO\_20 a

CO\_21

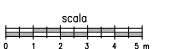
## Legenda

 Edifici vincolati come bene storico monumentale e culturale

 Facciate dipinte tra XV e XVII secolo

 Facciate con elementi decorativi dipinti (tracce e/o frammenti di decorazioni pittoriche, stemmi, mercurie, finte finestre, modanature, ecc...)




(1) Rossi T., 2009, Bergamo. Urbs Picta (...)



STATO DI FATTO



### Legenda

-  Edifici vincolati come bene storico monumentale e culturale
-  Facciate dipinte tra XV e XVII secolo
-  Facciate con elementi decorativi dipinti (tracce e/o frammenti di decorazioni pittoriche, stemmi, meridiane, finte finte finestre, modanature, ecc...)

(1) Rossi T., 2009, Bergamo. Urbs Picta (...)

SUGGERIMENTI PROGETTUALI



T

D

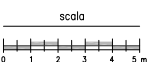
R

Legenda

 Verifica / Correzione distribuzione cromatica

 Verifica / Correzione tono/i cromatico/i

 Soluzione cromatica da definirsi con particolare approfondimento



# TAV.11 CO - stato di fatto



PM\_12

CO\_01

CO\_02

CO\_03

CO\_04

CO\_05



PM\_12b

CO\_01

CO\_02 a

CO\_02 c


CO\_03

CO\_04 c


CO\_04 a

CO\_05

## Legenda

 Edifici vincolati come bene storico monumentale e culturale

 Facciate dipinte tra XV e XVII secolo

 Facciate con elementi decorativi dipinti (tracce e/o frammenti di decorazioni pittoriche, stemmi, merigiane, finte finte finestre, modanature, ecc...)

(1) Rossi T., 2009, Bergamo. Urbs Picta (...)

