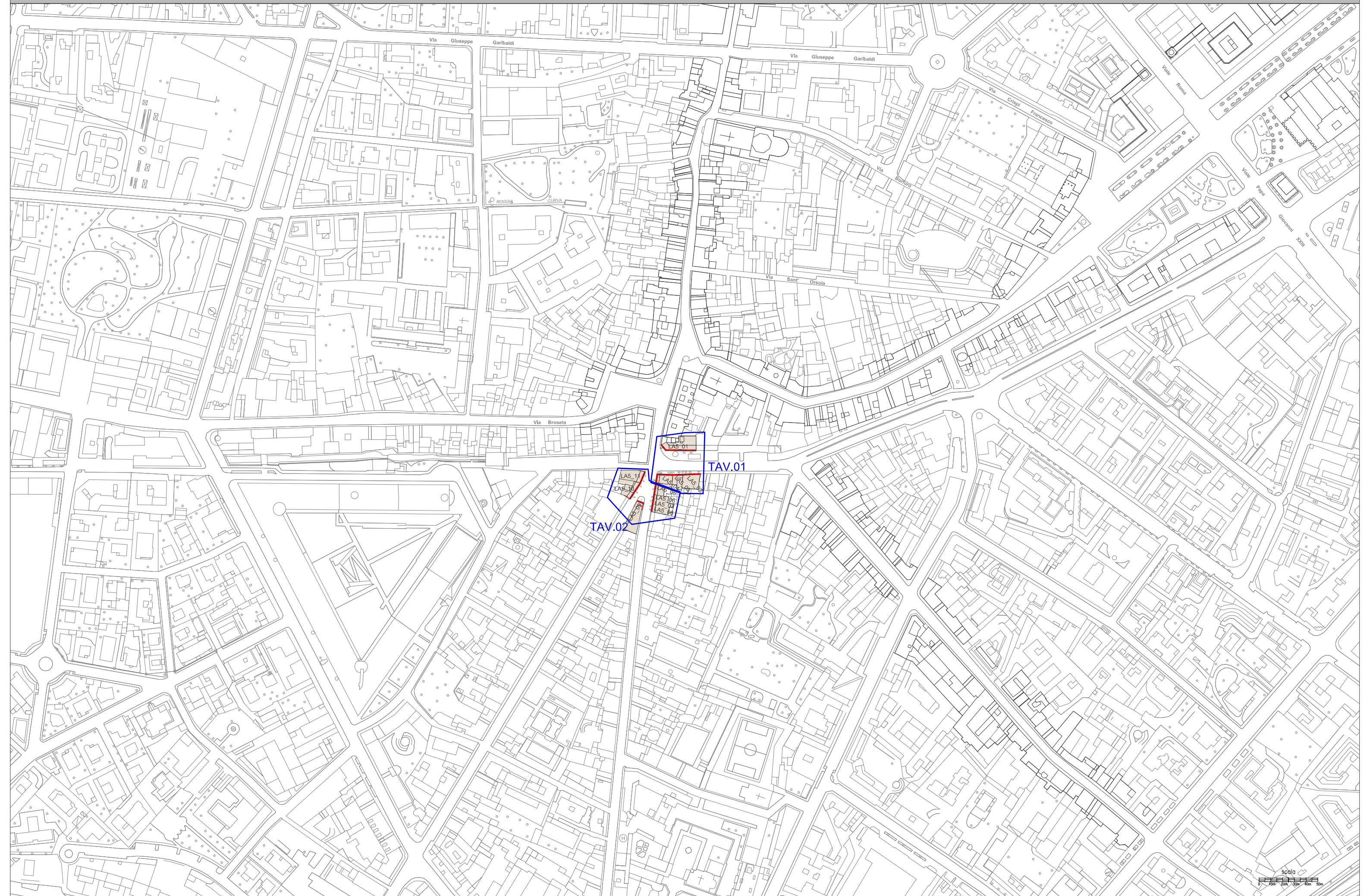


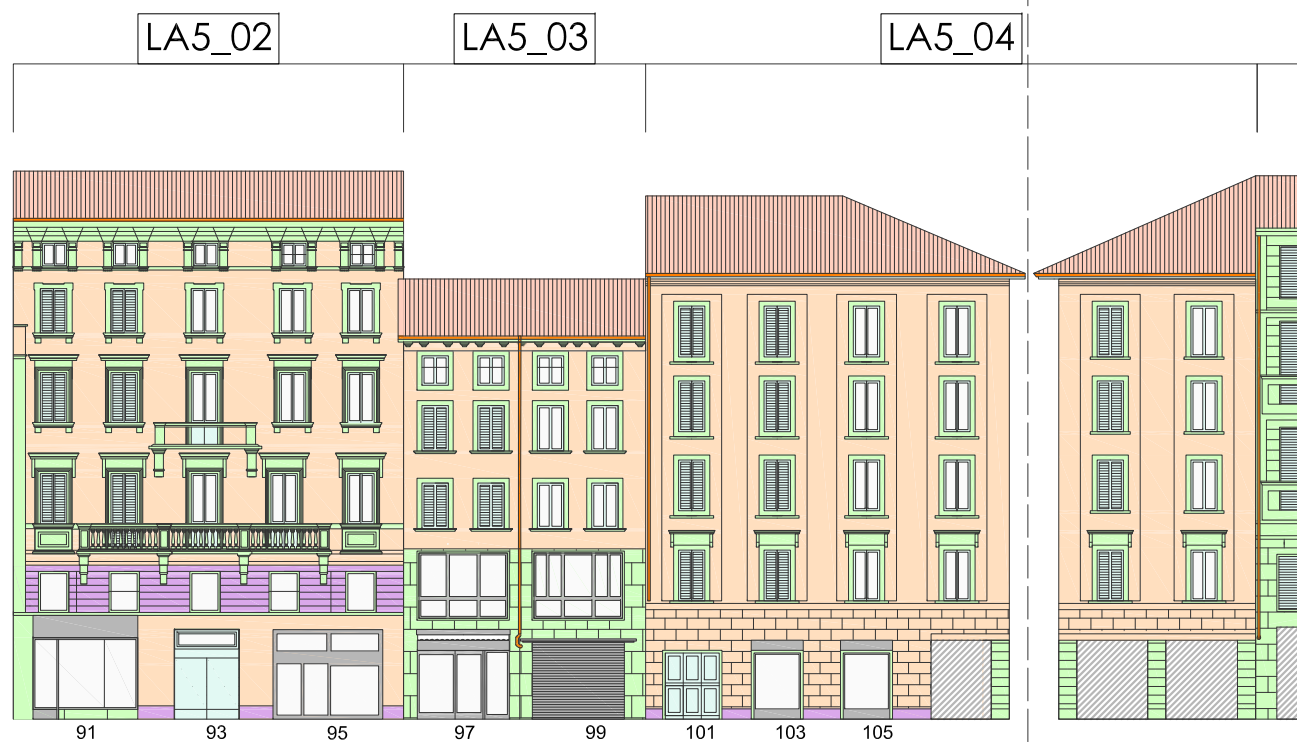
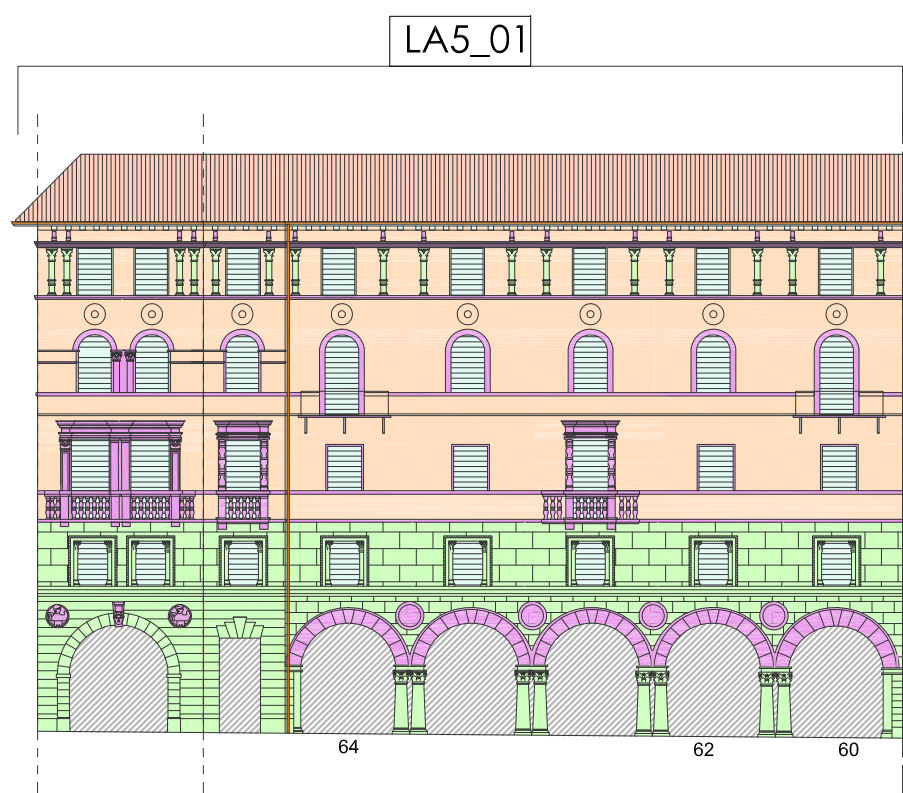
LARGO 5 VIE

INQUADRAMENTO LARGO 5 VIE _ LA5



MAPPATURA MATERIALI

TAV. 01 LA5 - mappatura materiali



Legenda Materiali

-  Intonaco
-  Materiale lapideo
-  Cemento strallato
-  Litocemento
-  Metallo
-  Legno
-  Laterizi
-  Dipinti (trompe l'oil, finte finestre, ecc.)
-  Stucchi
-  Targhe varie (nomi vie+numeri civici)
-  Latteneria
-  Muratura mista



LA5_01

LA5_02

LA5_03

LA5_04

TAV. 02 LA5 - mappatura materiali



Legenda Materiali

- Intonaco
- Materiale lapideo
- Cemento strallato
- Litocemento
- Metallo
- Legno
- Laterizi
- Dipinti (trompe l'oil, finte finestre, ecc.)
- Stucchi
- Targhe varie (nomi vie+numeri civici)
- Latteneria
- Muratura mista



LA5_05

LA5_06

LA5_07

LA5_08

LA5_09

LA5_10

LA5_11

LA5_12

STATO DI FATTO

TAV. 01 LA5 - stato di fatto







LA5_01

LA5_02

LA5_03

LA5_04

Legenda

-  Edifici vincolati come bene culturale
-  Edifici vincolati al rispetto del complesso monumentale
-  Elementi Architettonici vincolati (facciate, portali, resti delle muraine)
-  Facciate con elementi decorativi dipinti (tracce e/o frammenti di decorazioni pittoriche, stemmi, meridiane, finte finestre, modanature, ecc...)



TAV. 02 LA5 - stato di fatto



Legenda

- Edifici vincolati come bene culturale
- Edifici vincolati al rispetto del complesso monumentale
- Elementi Architettonici vincolati (facciate, portali, resti delle murature)
- Facciate con elementi decorativi dipinti (tracce e/o frammenti di decorazioni pittoriche, stemmi, merdiane, finte finestre, modanature, ecc...)

LA5_05

LA5_06

LA5_07

LA5_08

LA5_09

LA5_10

LA5_11

LA5_12

