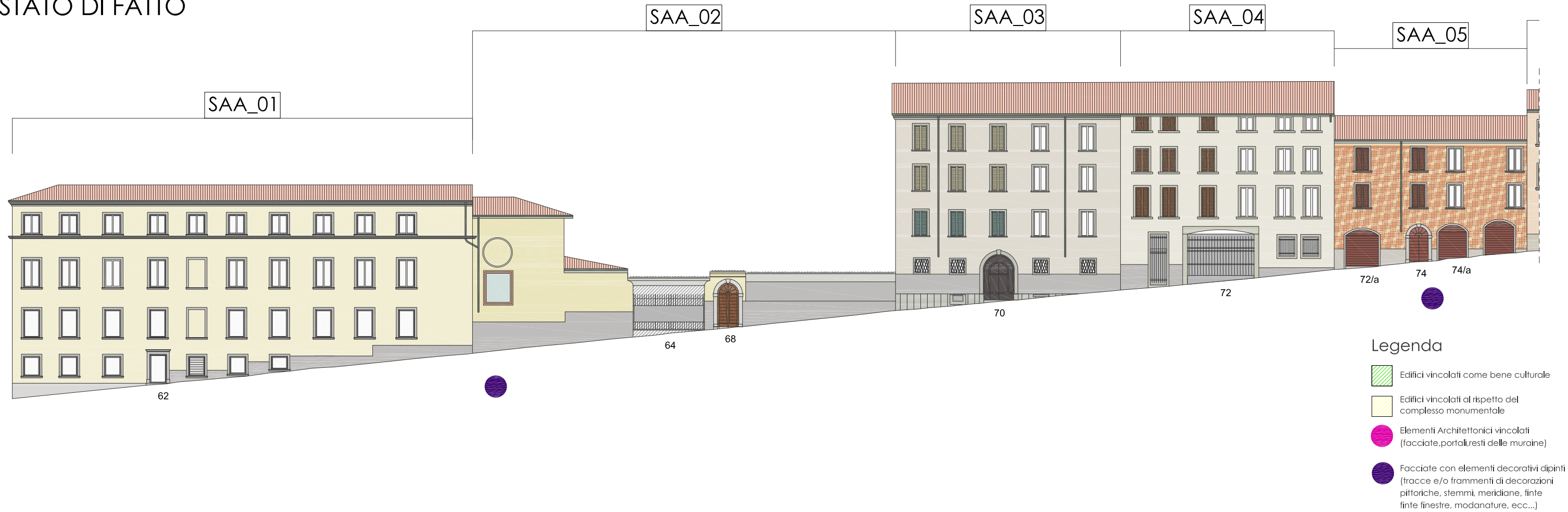


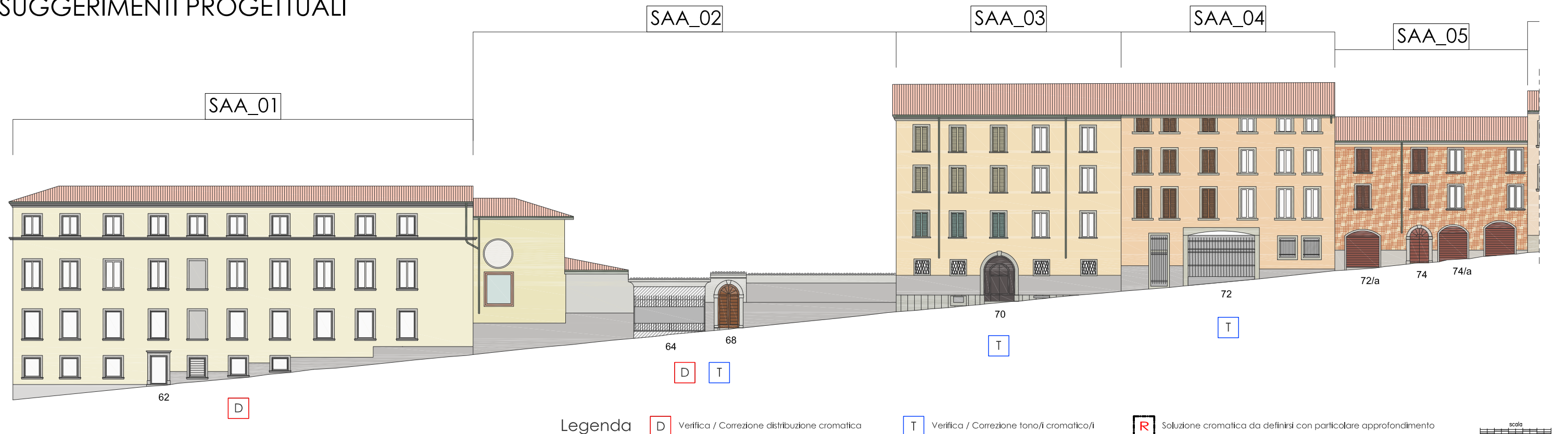
VIA SANT'ALESSANDRO ALTA

SUGGERIMENTI PROGETTUALI

STATO DI FATTO



SUGGERIMENTI PROGETTUALI

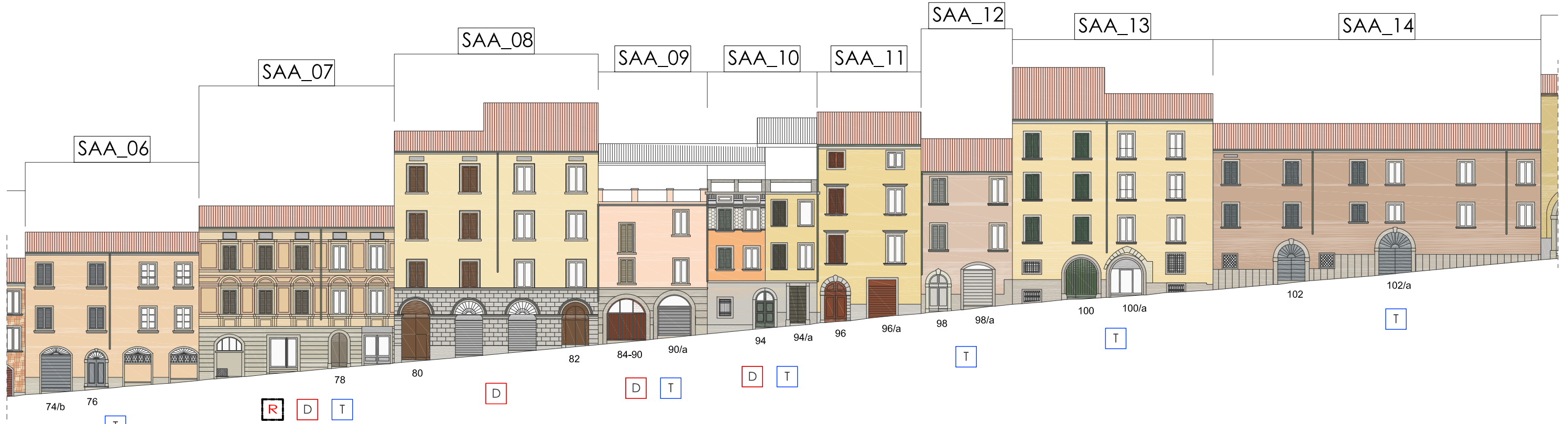


STATO DI FATTO

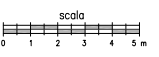


- Legenda**
-  Edifici vincolati come bene culturale
 -  Edifici vincolati al rispetto del complesso monumentale
 -  Elementi Architettonici vincolati (facciate, portali, resti delle murature)
 -  Facciate con elementi decorativi dipinti (tracce e/o frammenti di decorazioni pittoriche, stemmi, merdiane, finte finte finestre, modanature, ecc...)

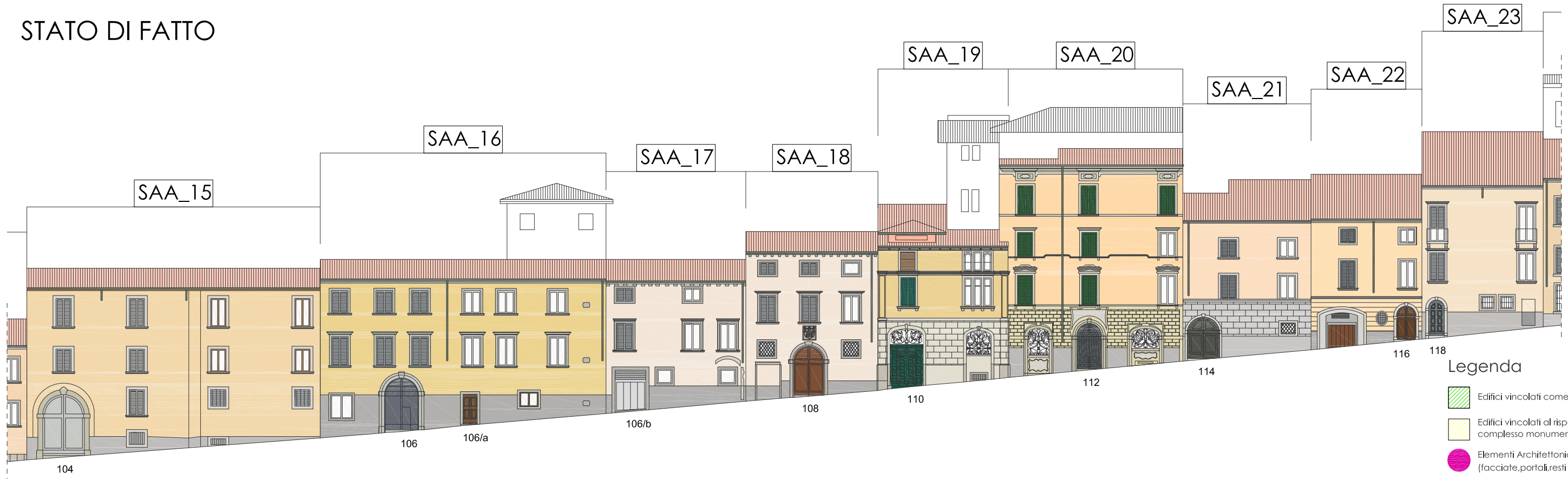
SUGGERIMENTI PROGETTUALI



- Legenda**
-  Verifica / Correzione distribuzione cromatica
 -  Verifica / Correzione tono/i cromatico/i
 -  Soluzione cromatica da definirsi con particolare approfondimento



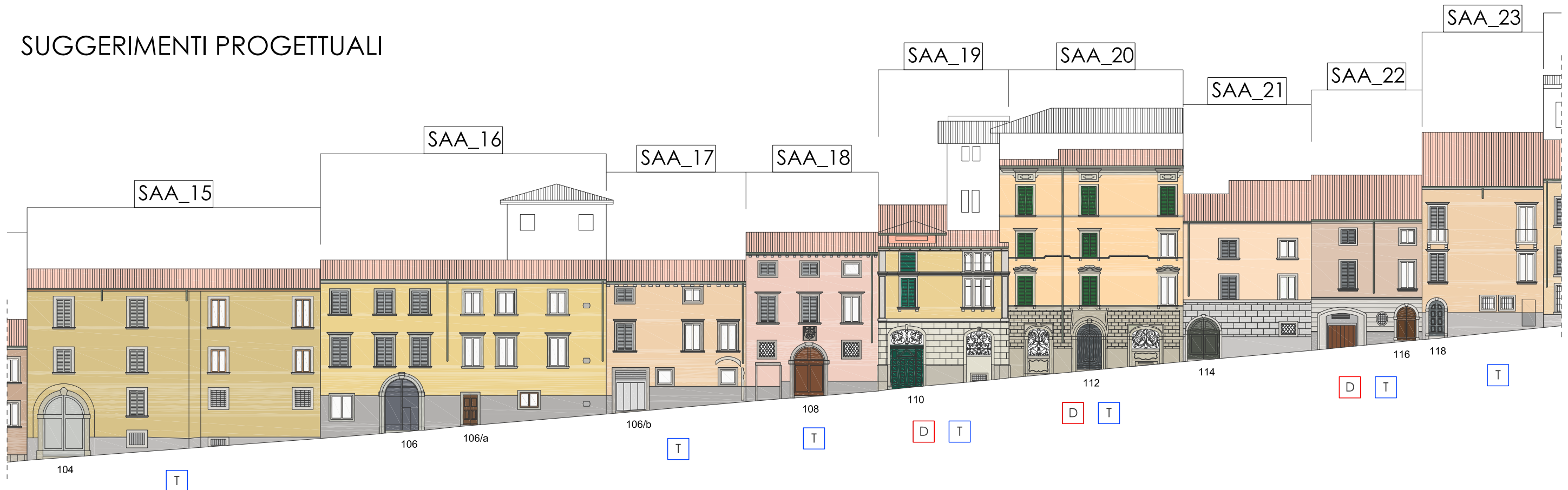
STATO DI FATTO



Legenda

- Edifici vincolati come bene culturale
- Edifici vincolati al rispetto del complesso monumentale
- Elementi Architettonici vincolati (facciate, portali, resti delle muraine)
- Facciate con elementi decorativi dipinti (tracce e/o frammenti di decorazioni pittoriche, stemmi, merdiane, finte finte finestre, modanature, ecc...)

SUGGERIMENTI PROGETTUALI

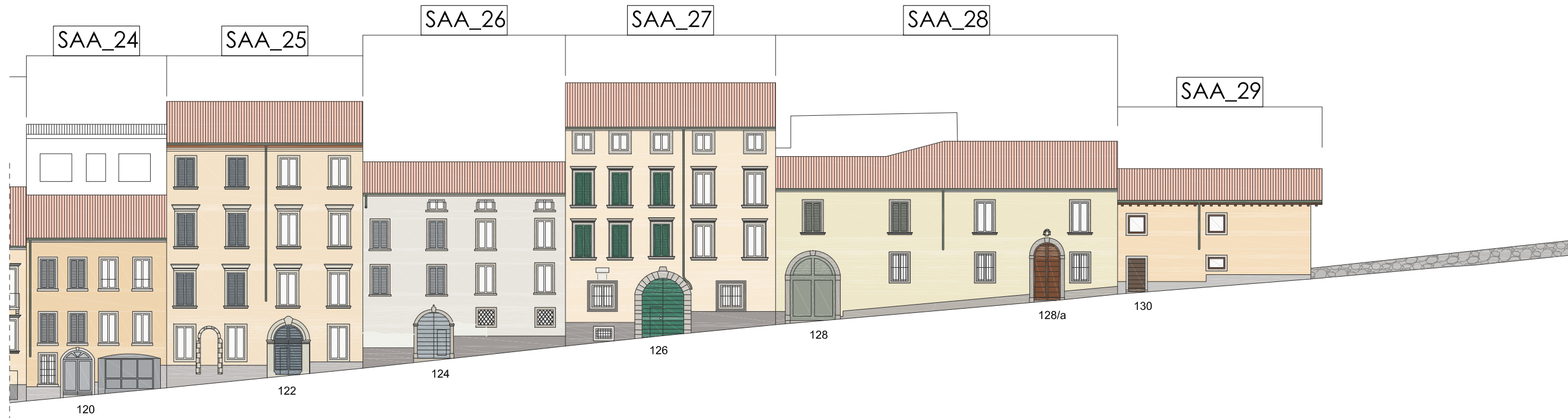


Legenda

- Verifica / Correzione distribuzione cromatica
- Verifica / Correzione tono/i cromatico/i
- Soluzione cromatica da definirsi con particolare approfondimento



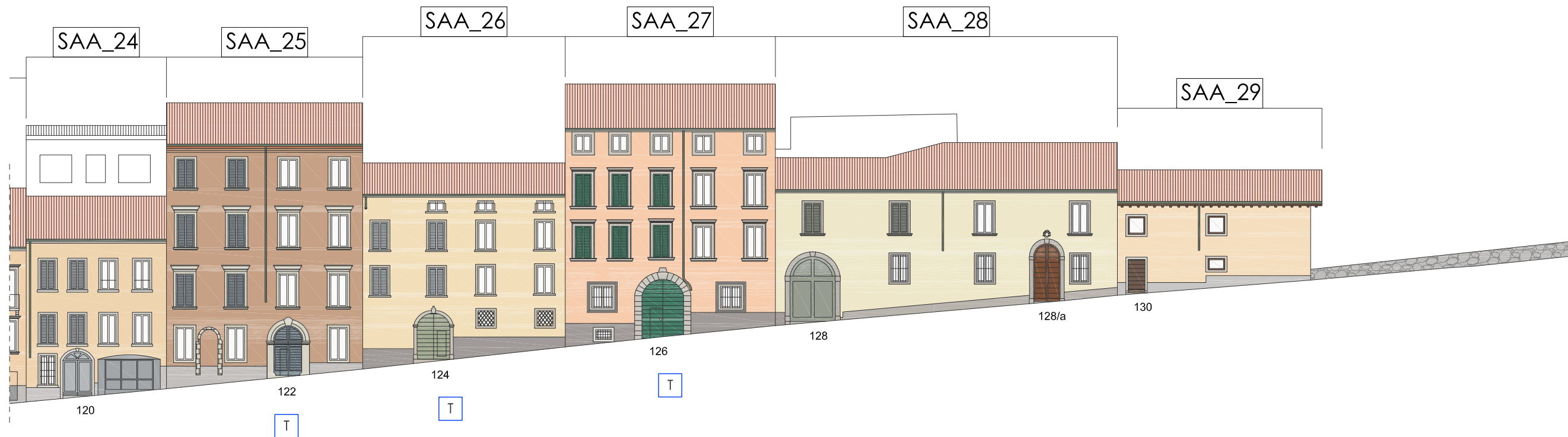
STATO DI FATTO



Legenda

- Edifici vincolati come bene culturale
- Edifici vincolati al rispetto del complesso monumentale
- Elementi Architettonici vincolati (facciate, portali, resti delle murature)
- Facciate con elementi decorativi dipinti (tracce e/o frammenti di decorazioni pittoriche, stemmi, meridiane, finte finestre, modanature, ecc...)

SUGGERIMENTI PROGETTUALI

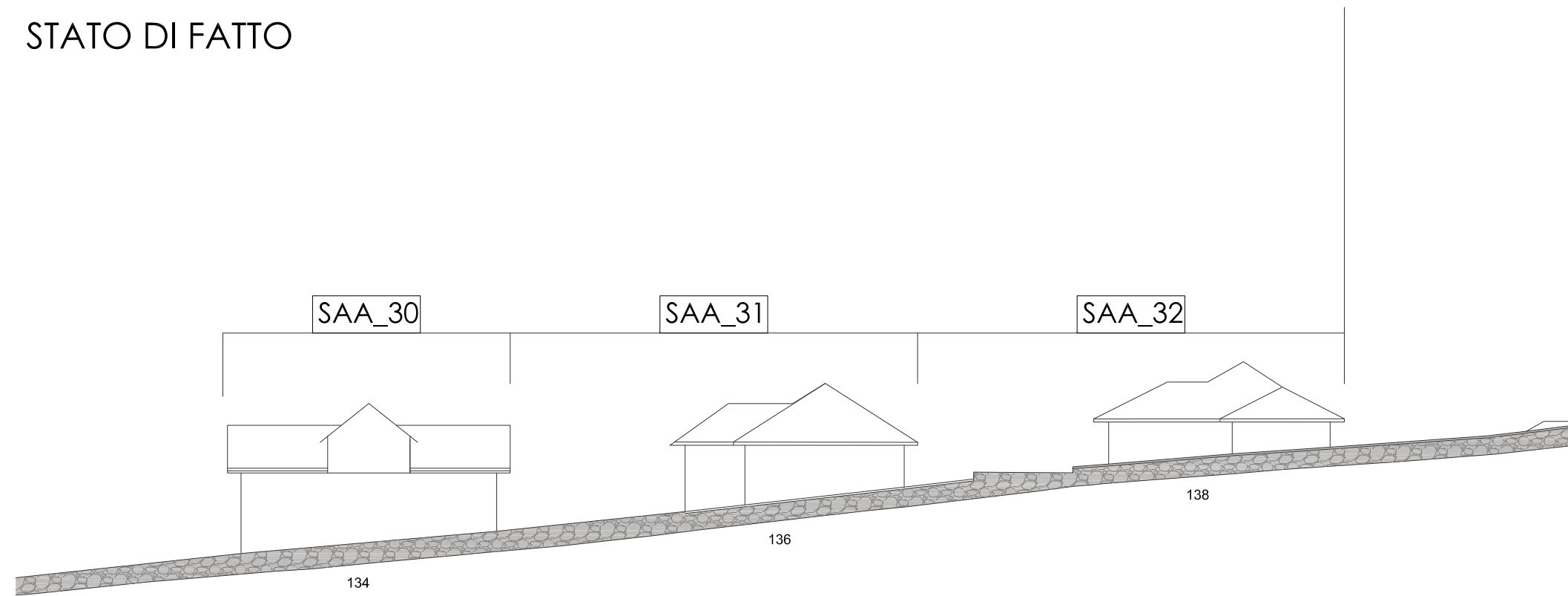


Legenda





- Verifica / Correzione distribuzione cromatica
- Verifica / Correzione tono/i cromatico/i
- Soluzione cromatica da definirsi con particolare approfondimento



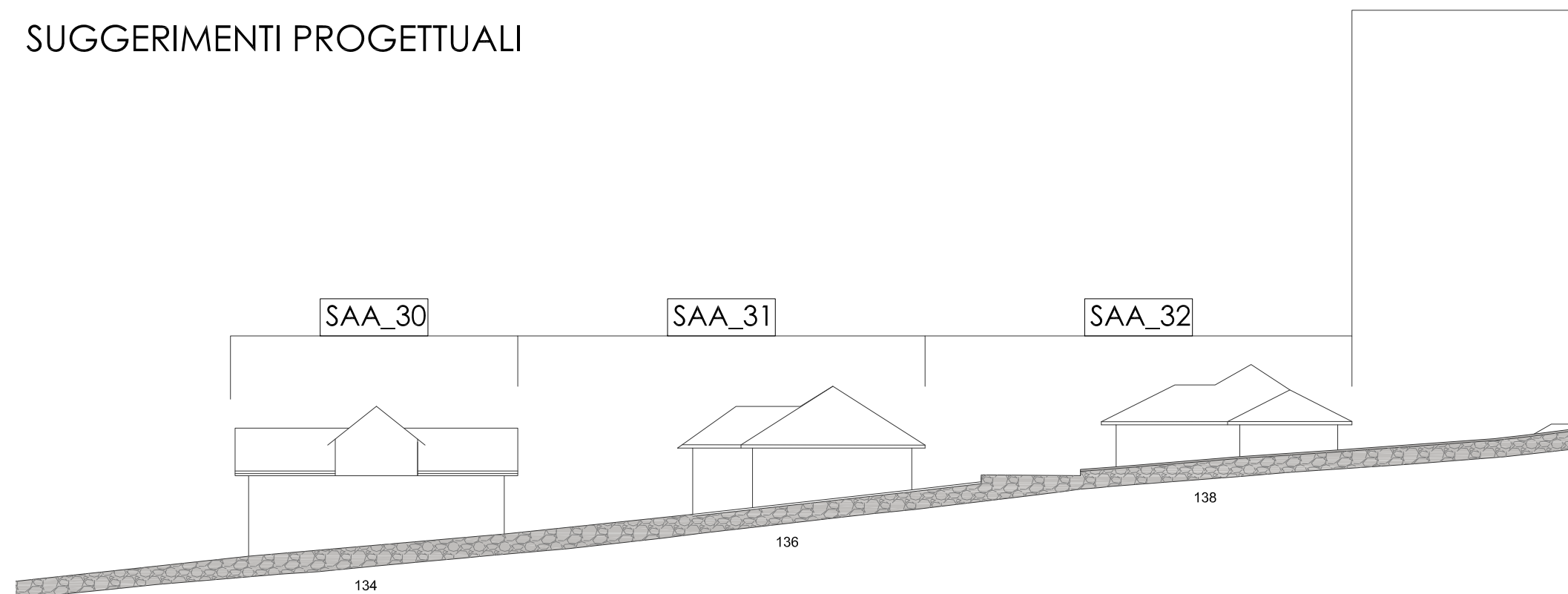
STATO DI FATTO



Legenda

-  Edifici vincolati come bene culturale
-  Edifici vincolati al rispetto del complesso monumentale
-  Elementi Architettonici vincolati (facciate, portali, resti delle murature)
-  Facciate con elementi decorativi dipinti (tracce e/o frammenti di decorazioni pittoriche, stemmi, merigiane, finte finte finestre, modanature, ecc...)

SUGGERIMENTI PROGETTUALI



Legenda

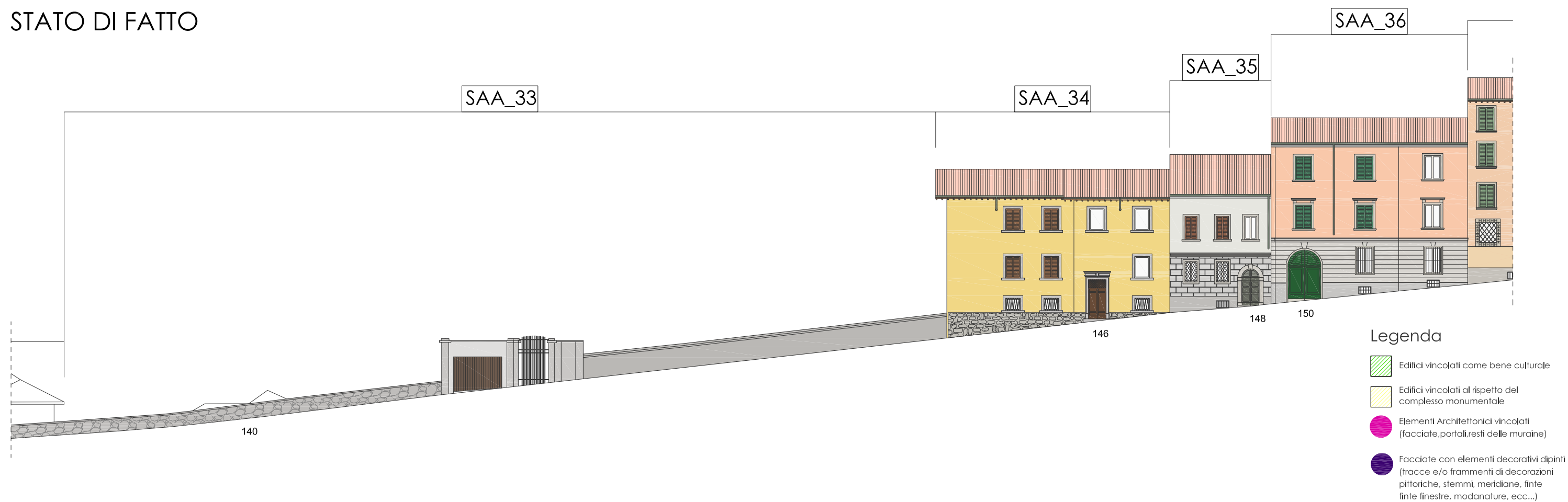
 Verifica / Correzione distribuzione cromatica

 Verifica / Correzione tono/i cromatico/i

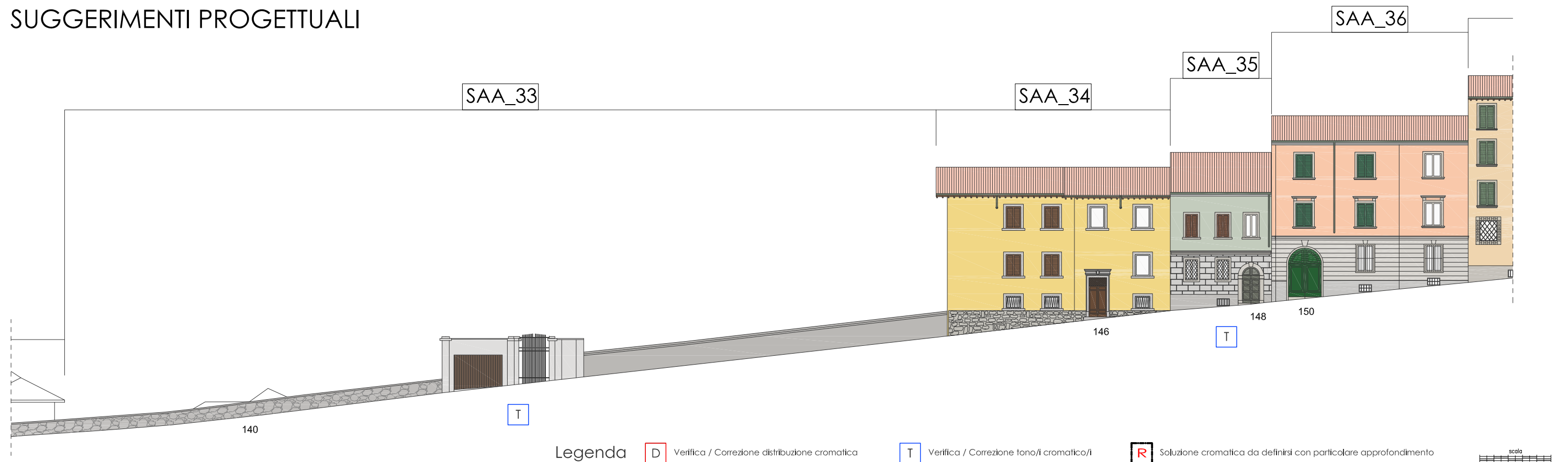
 Soluzione cromatica da definirsi con particolare approfondimento



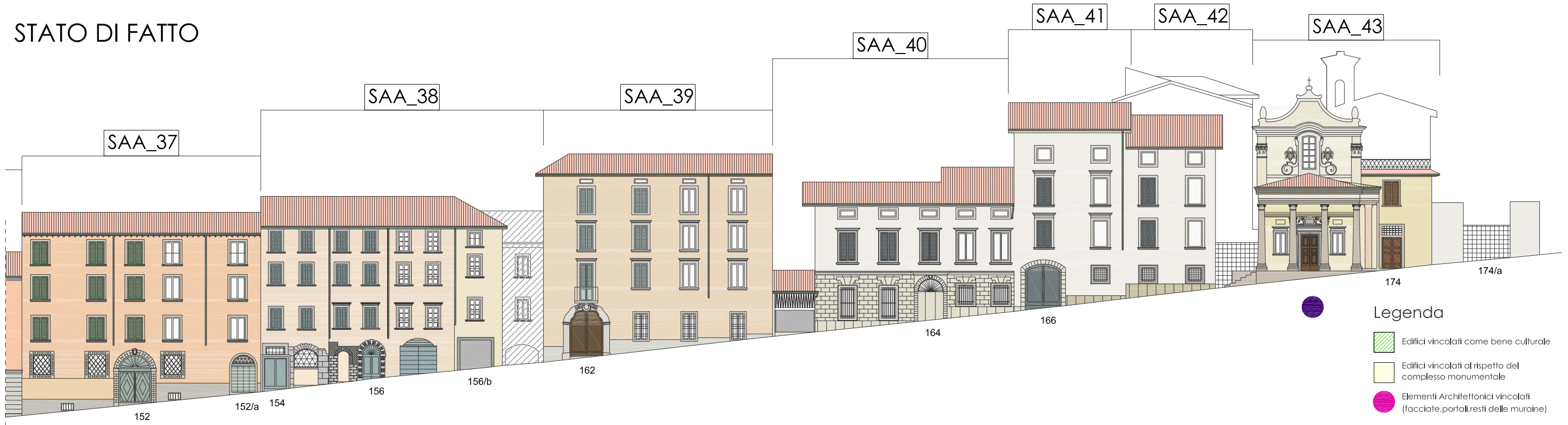
STATO DI FATTO



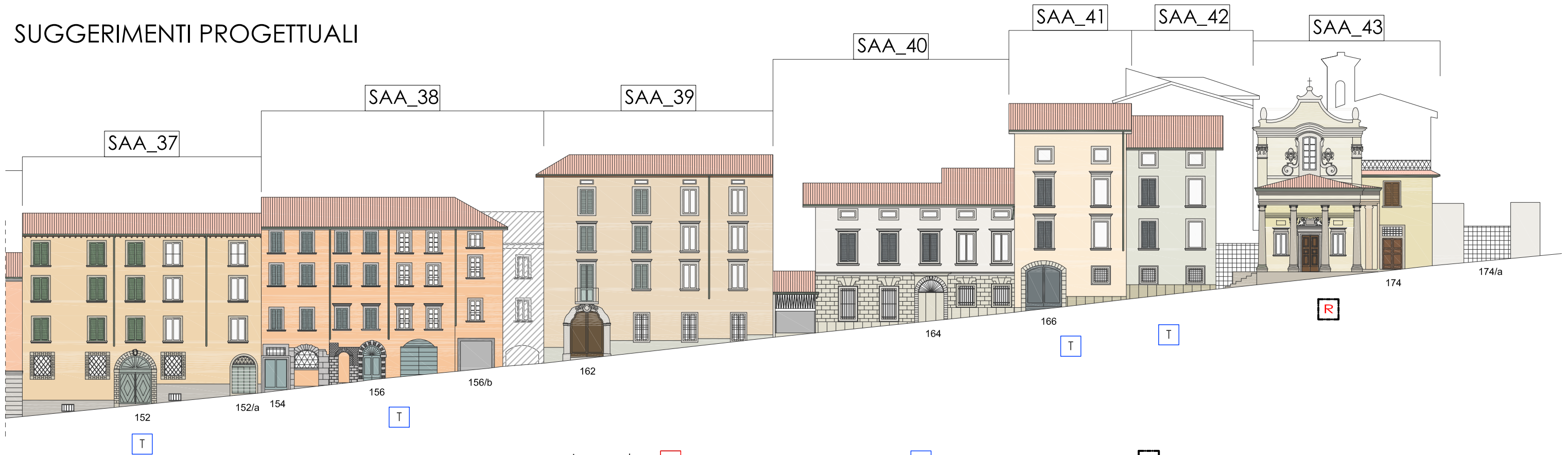
SUGGERIMENTI PROGETTUALI



STATO DI FATTO



SUGGERIMENTI PROGETTUALI



Legenda

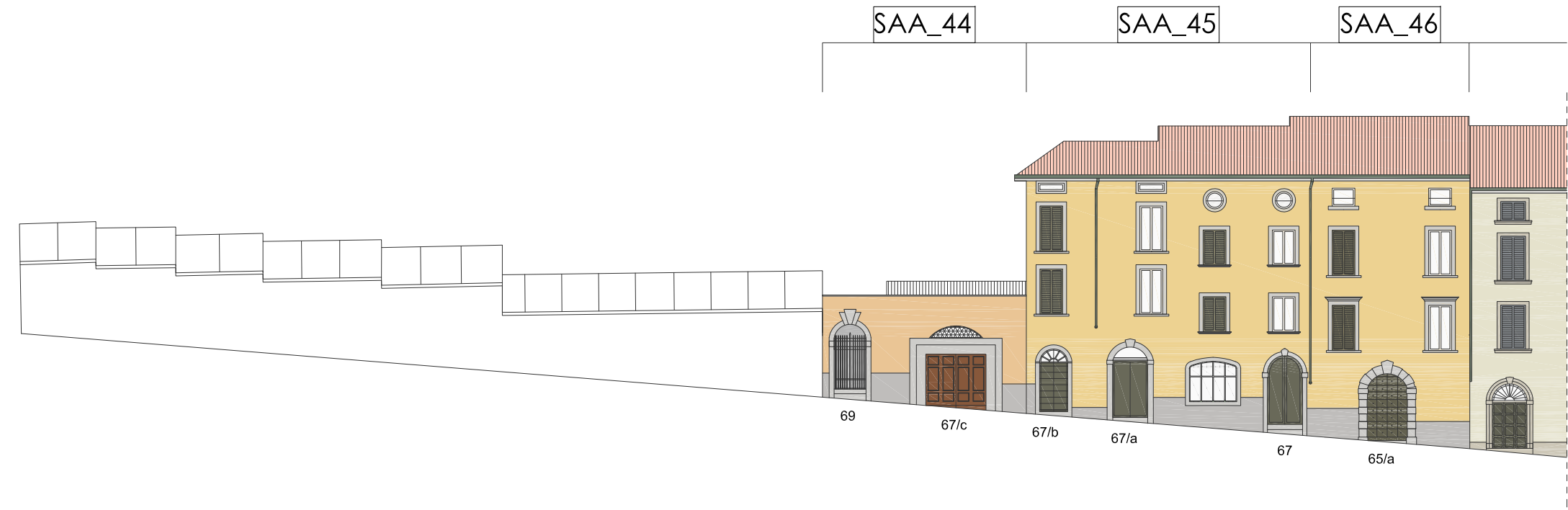
D Verifica / Correzione distribuzione cromatica

T Verifica / Correzione tono/i cromatico/i

R Soluzione cromatica da definirsi con particolare approfondimento

Scala
0 1 2 3 4 5 m

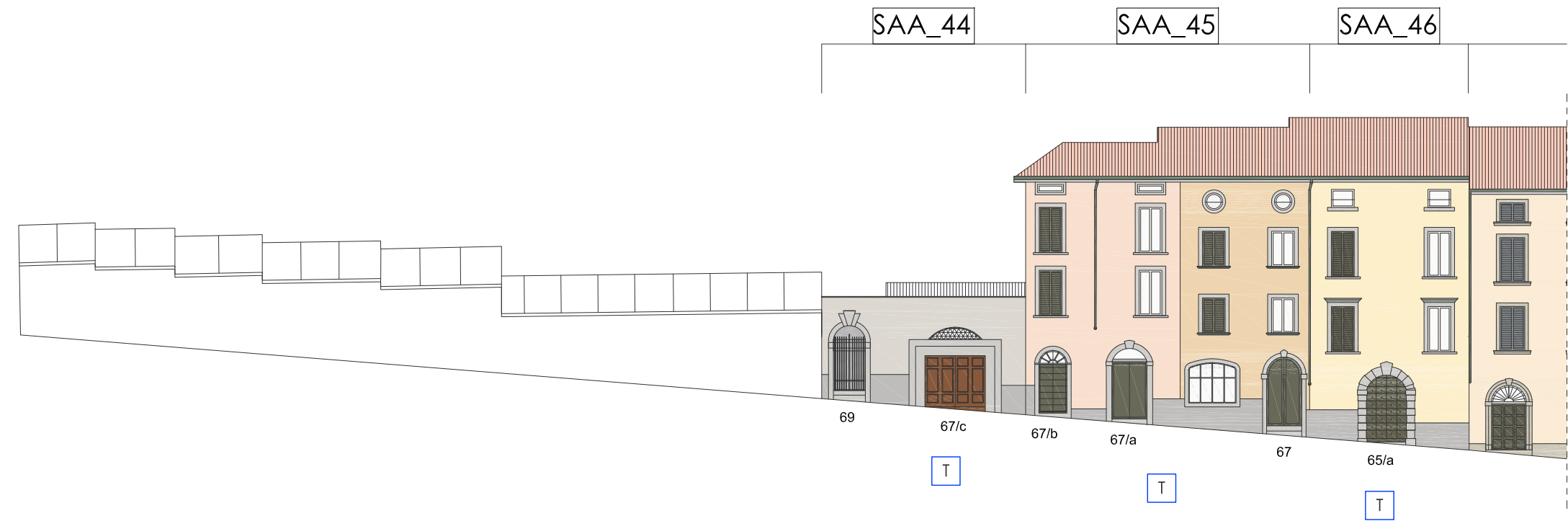
STATO DI FATTO



Legenda

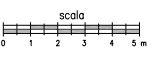
- Edifici vincolati come bene culturale
- Edifici vincolati al rispetto del complesso monumentale
- Elementi Architettonici vincolati (facciate, portali, resti delle murature)
- Facciate con elementi decorativi dipinti (tracce e/o frammenti di decorazioni pittoriche, stemmi, merdiane, finte finte finestre, modanature, ecc...)

SUGGERIMENTI PROGETTUALI



Legenda





- Verifica / Correzione distribuzione cromatica
- Verifica / Correzione tono/i cromatico/i
- Soluzione cromatica da definirsi con particolare approfondimento



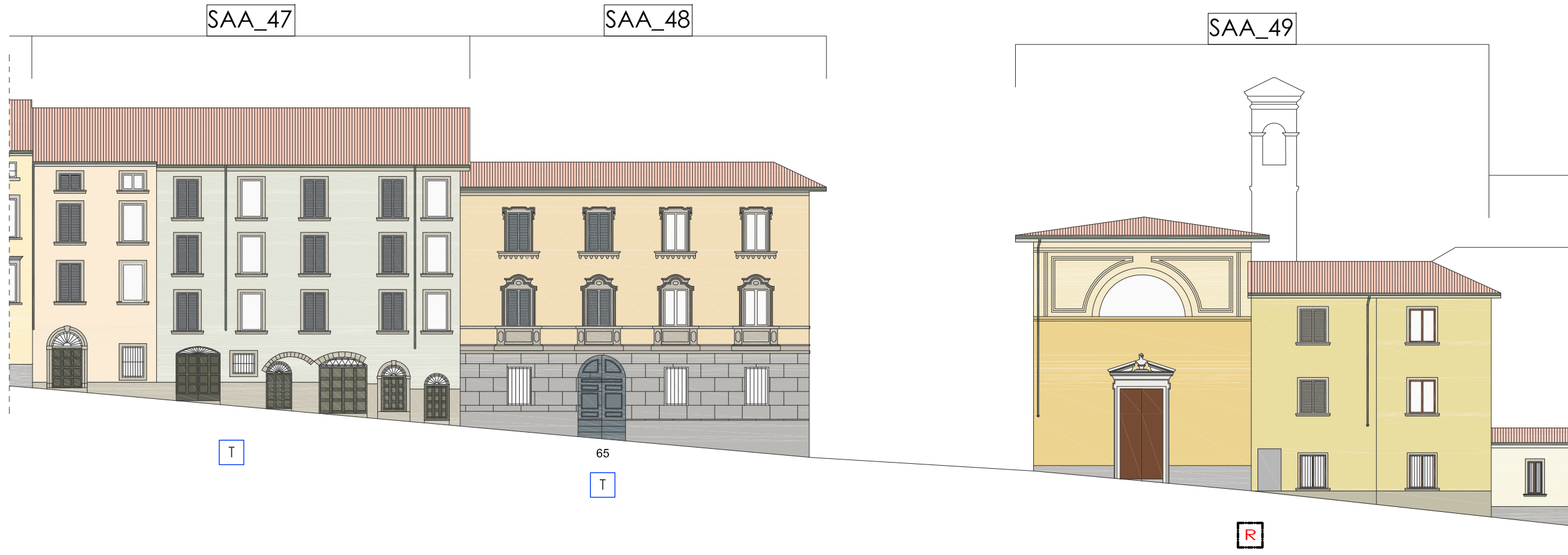
STATO DI FATTO



Legenda

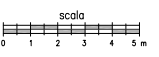
-  Edifici vincolati come bene culturale
-  Edifici vincolati al rispetto del complesso monumentale
-  Elementi Architettonici vincolati (facciate, portali, resti delle muraine)
-  Facciate con elementi decorativi dipinti (tracce e/o frammenti di decorazioni pittoriche, stemmi, merdiane, finte finte finestre, modanature, ecc...)

SUGGERIMENTI PROGETTUALI

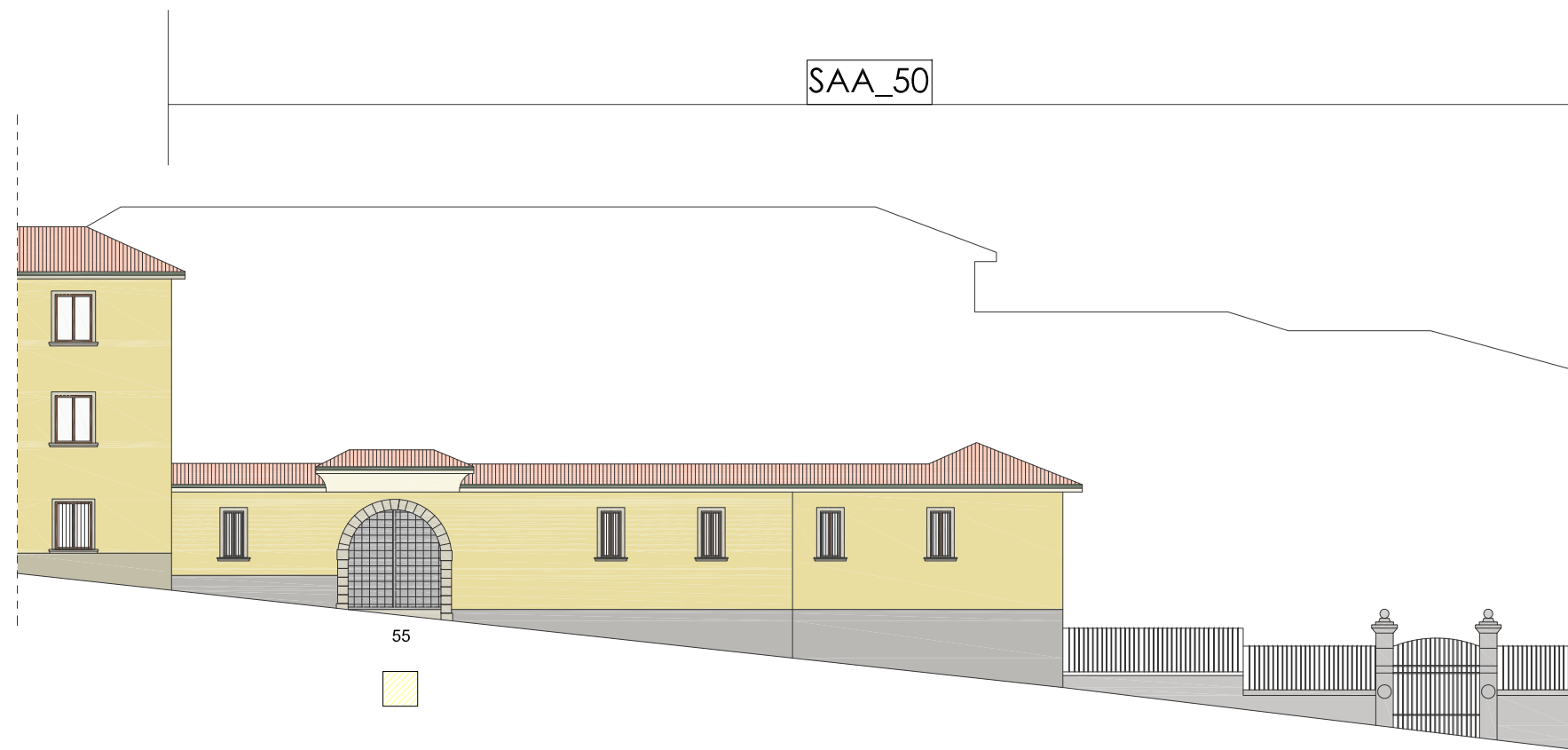


Legenda





-  Verifica / Correzione distribuzione cromatica
-  Verifica / Correzione tono/i cromatico/i
-  Soluzione cromatica da definirsi con particolare approfondimento



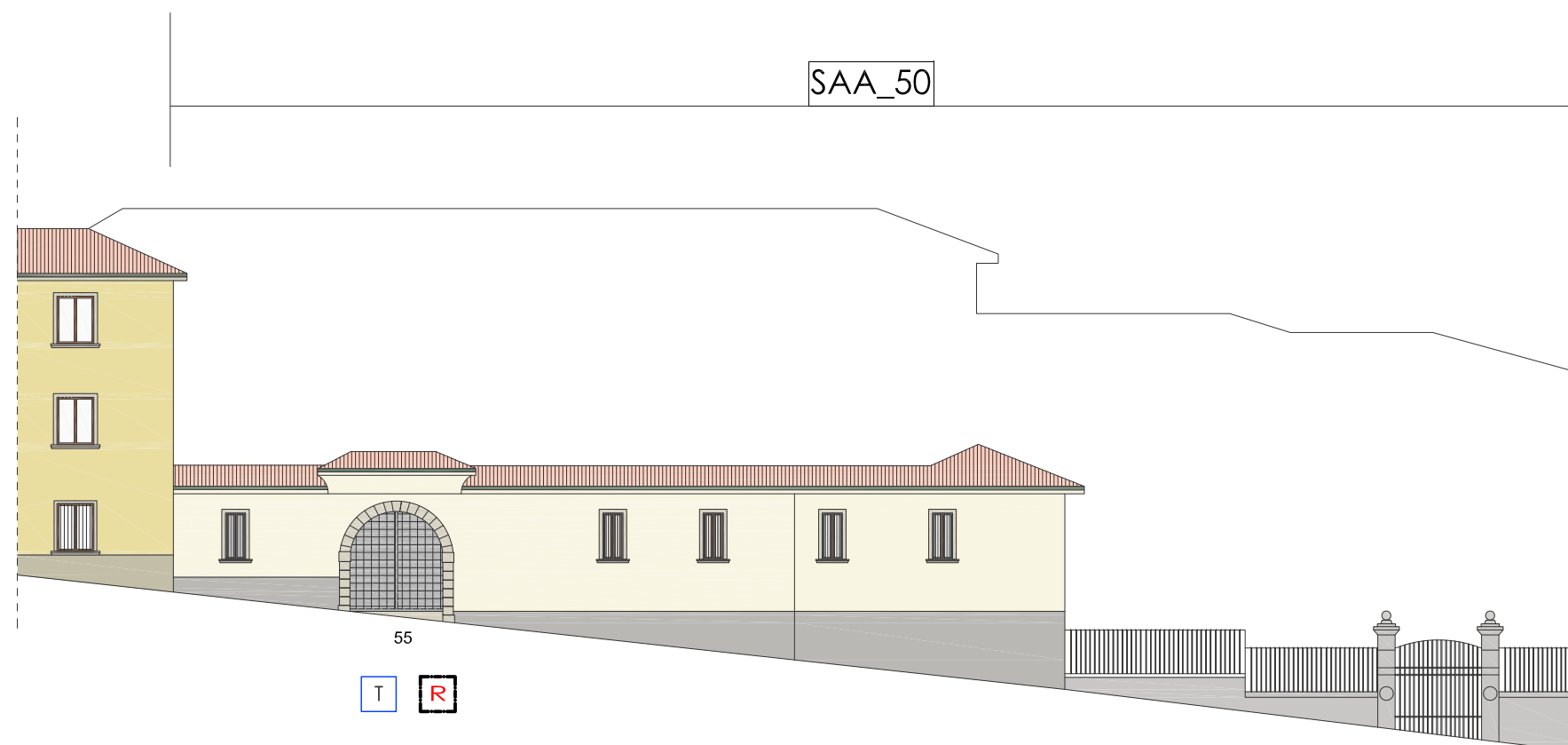
STATO DI FATTO



Legenda

-  Edifici vincolati come bene culturale
-  Edifici vincolati al rispetto del complesso monumentale
-  Elementi Architettonici vincolati (facciate, portali, resti delle murature)
-  Facciate con elementi decorativi dipinti (tracce e/o frammenti di decorazioni pittoriche, stemmi, merigiane, finte finestre, modanature, ecc...)

SUGGERIMENTI PROGETTUALI

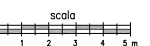


Legenda

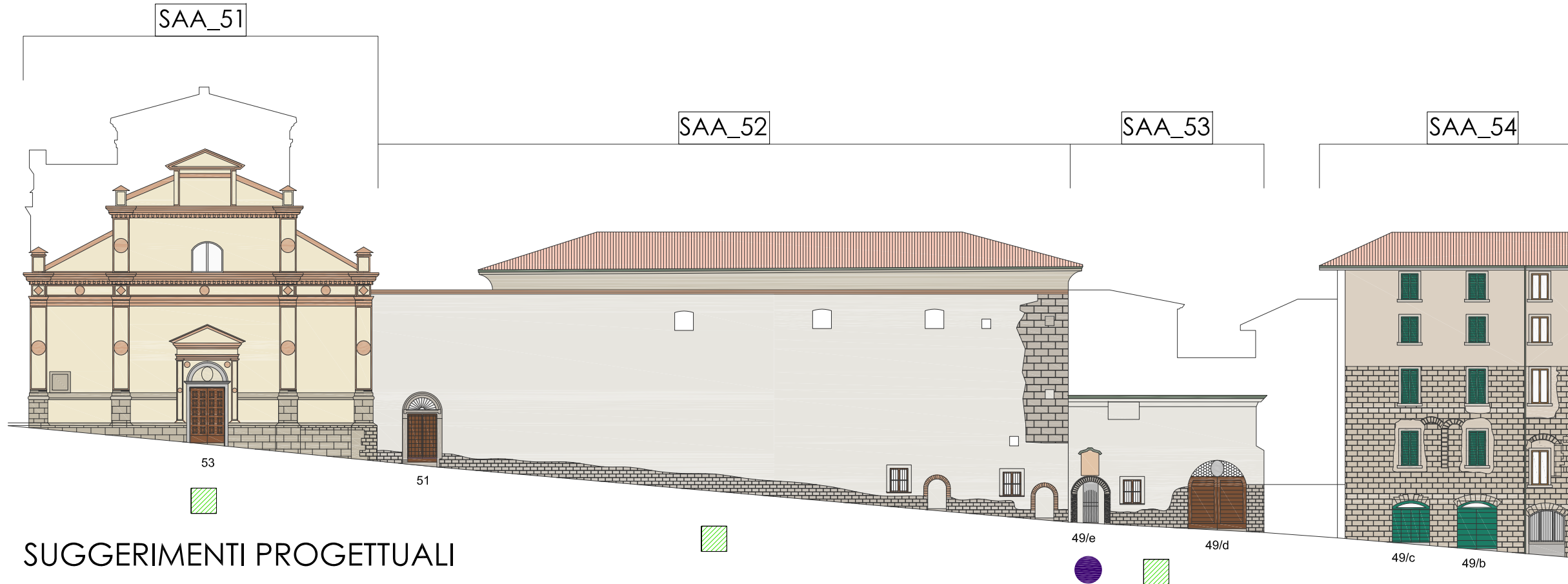
 Verifica / Correzione distribuzione cromatica

 Verifica / Correzione tono/i cromatico/i





 Soluzione cromatica da definirsi con particolare approfondimento



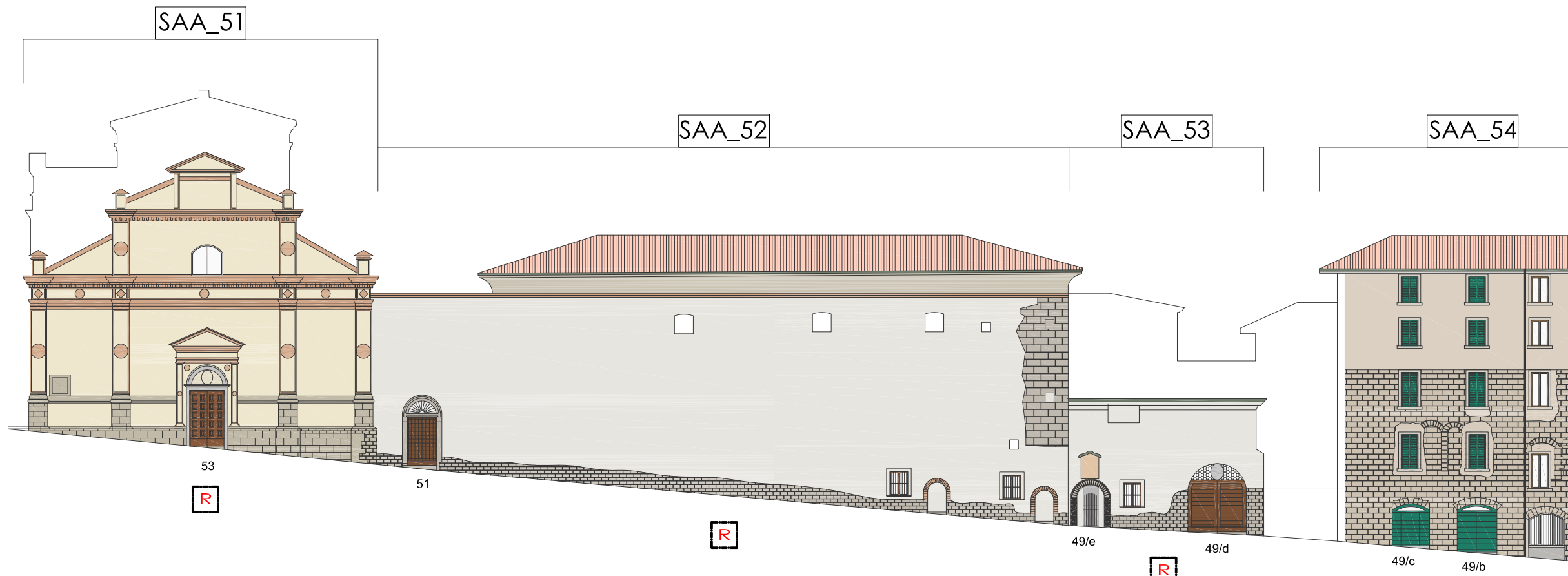
STATO DI FATTO





Legenda

-  Edifici vincolati come bene culturale
-  Edifici vincolati al rispetto del complesso monumentale
-  Elementi Architettonici vincolati (facciate, portali, resti delle murature)
-  Facciate con elementi decorativi dipinti (tracce e/o frammenti di decorazioni pittoriche, stemmi, mercurie, finte finestre, modanature, ecc...)

SUGGERIMENTI PROGETTUALI



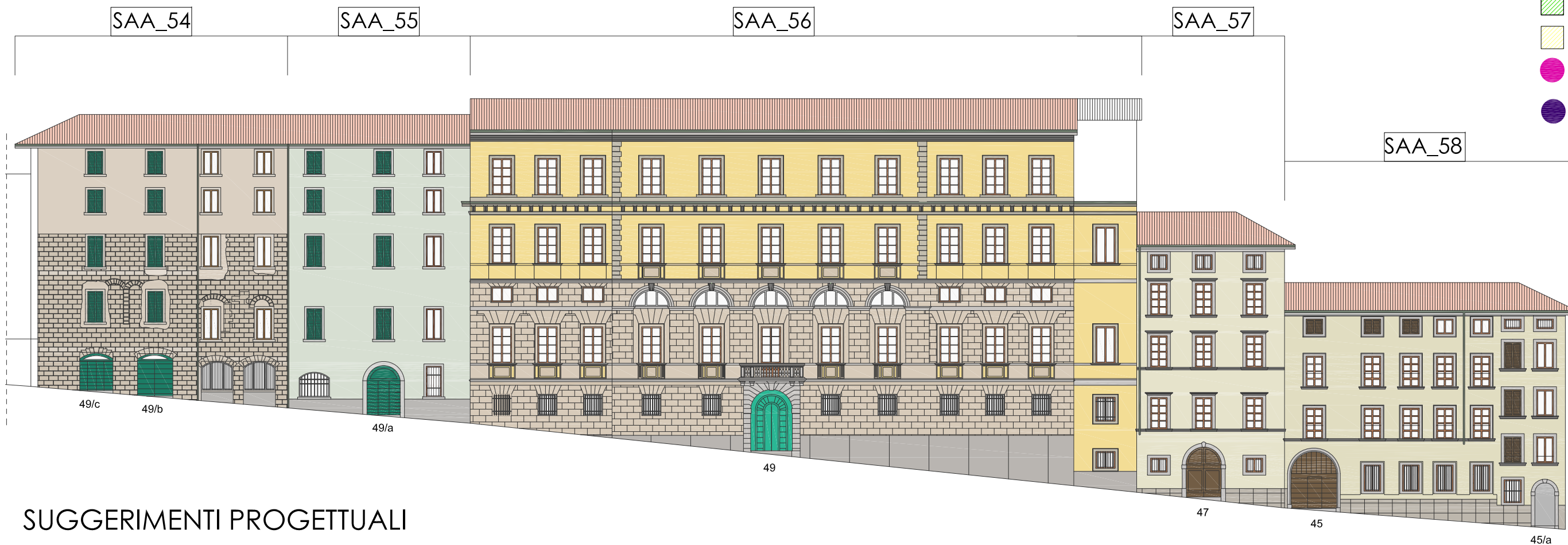
Legenda

-  Verifica / Correzione distribuzione cromatica
-  Verifica / Correzione tono/i cromatico/i
-  Soluzione cromatica da definirsi con particolare approfondimento

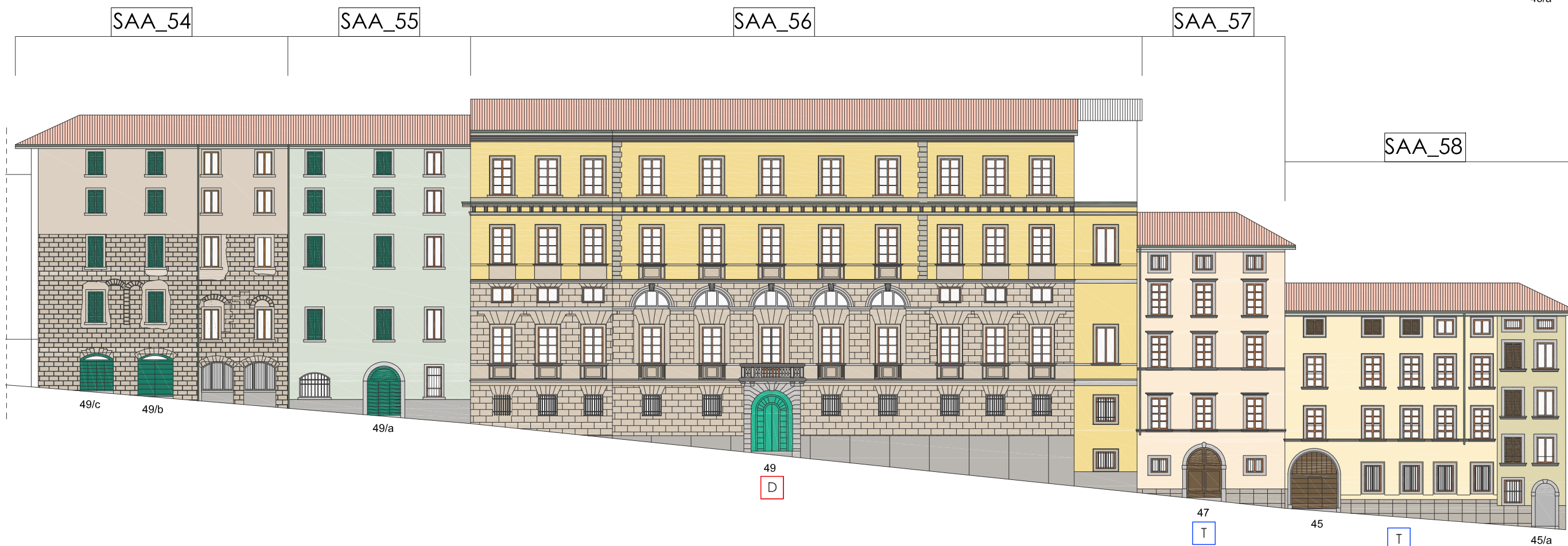
STATO DI FATTO

Legenda

- Edifici vincolati come bene culturale
- Edifici vincolati al rispetto del complesso monumentale
- Elementi Architettonici vincolati (facciate, portali, resti delle murature)
- Facciate con elementi decorativi dipinti (tracce e/o frammenti di decorazioni pittoriche, stemmi, merdiane, finte finte finestre, modanature, ecc...)



SUGGERIMENTI PROGETTUALI



Legenda

- D Verifica / Correzione distribuzione cromatica
- T Verifica / Correzione tono/l cromatico/l
- R Soluzione cromatica da definirsi con particolare approfondimento