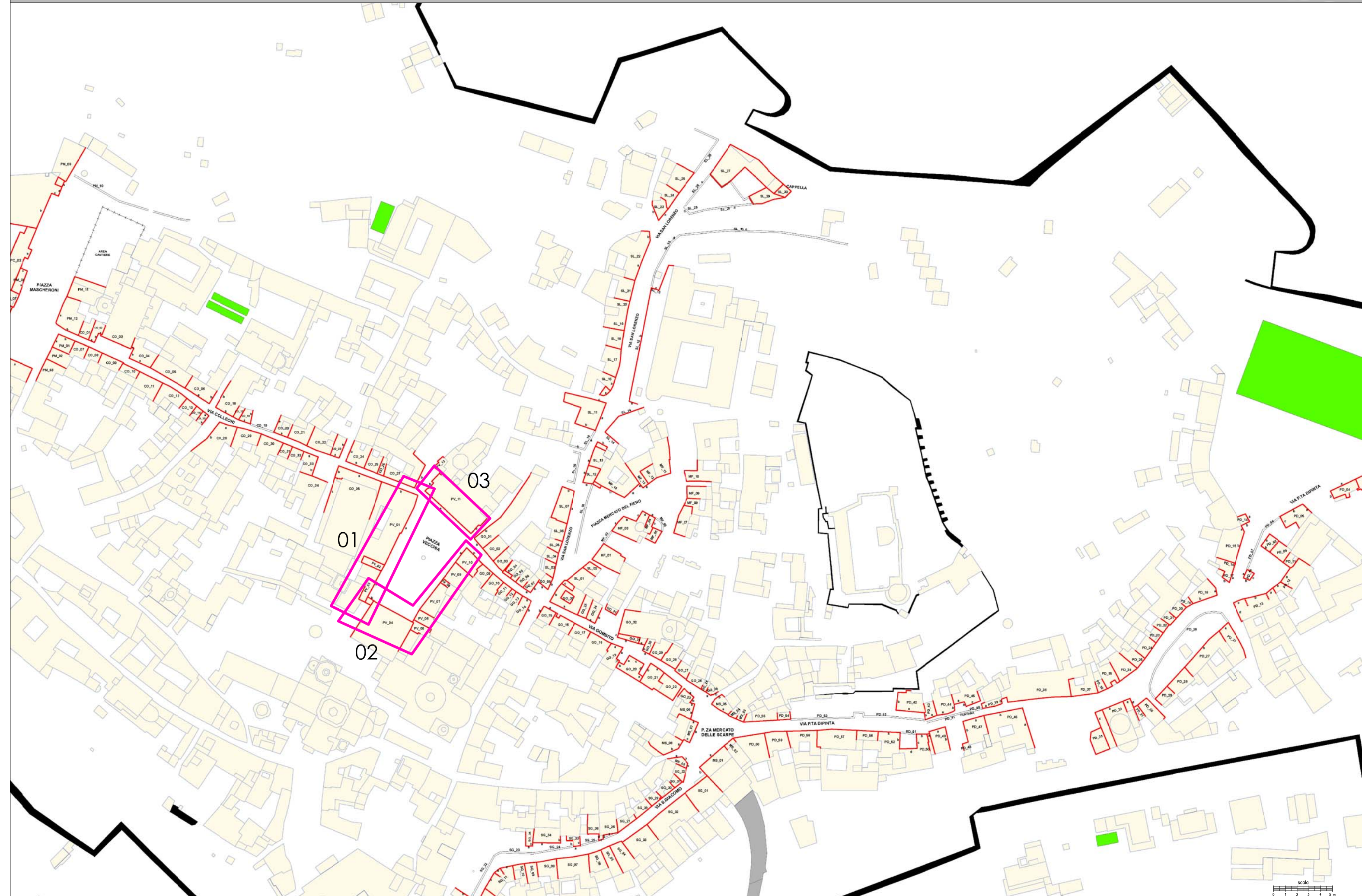


PIAZZA VECCHIA

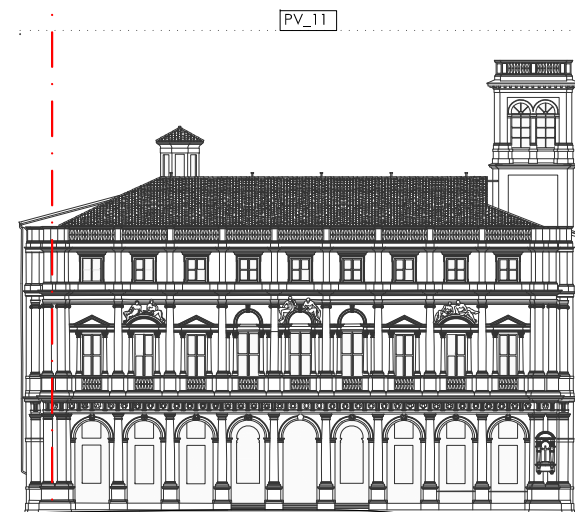
INQUADRAMENTO PIAZZA VECCHIA



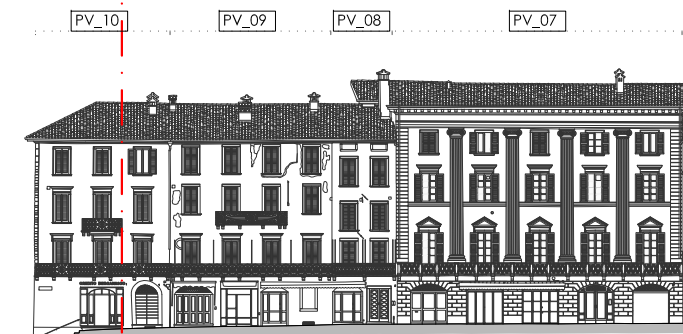
TAV.01 PV



TAV.03 PV

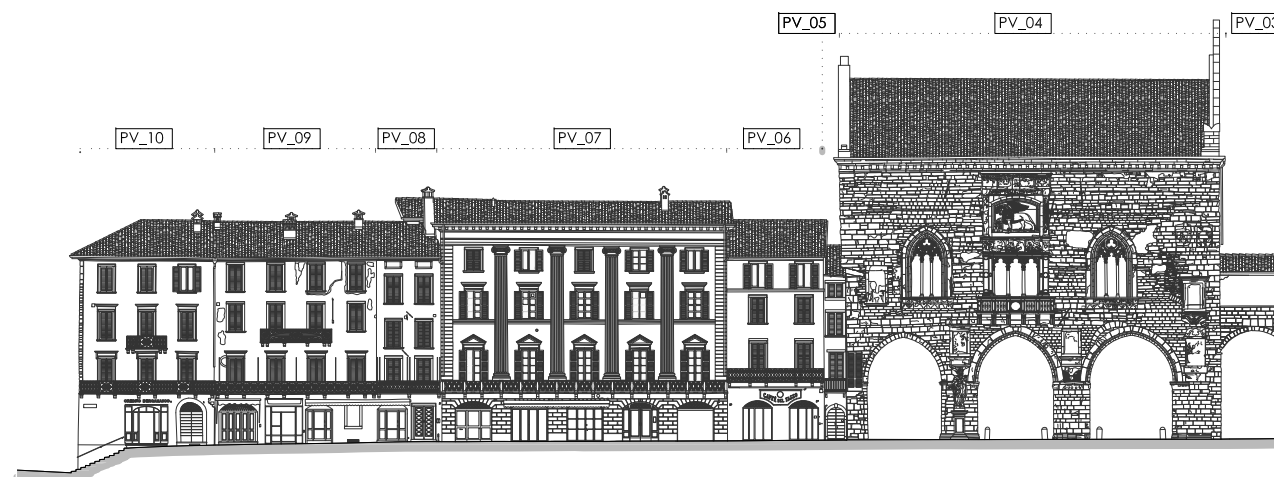


TAV.02 PV



TRATTO N.1 PIAZZA VECCHIA

TAV.02 PV



TRATTO N.2 PIAZZA VECCHIA

MAPPATURA MATERIALI

TAV.01 PV - mappatura materiali



PV_03

PV_03

PV_02

PV_01

PV_11

Legenda Materiali

- Intonaco
- Materiale lapideo
- Cemento strollato
- Litocemento
- Metallo
- Legno
- Laterizi
- Dipinti (trompe l'oil, finte finestre, ecc.)
- Stucchi
- Targhe viarie (nomi vie+numeri civici)
- Lattoneria
- Muratura mista



PV_03

PV_02

PV_01

scala
0 1 2 3 4 5m

TAV.02 PV - mappatura materiali



PV_10

PV_09

PV_08

PV_07

PV_06

PV_05

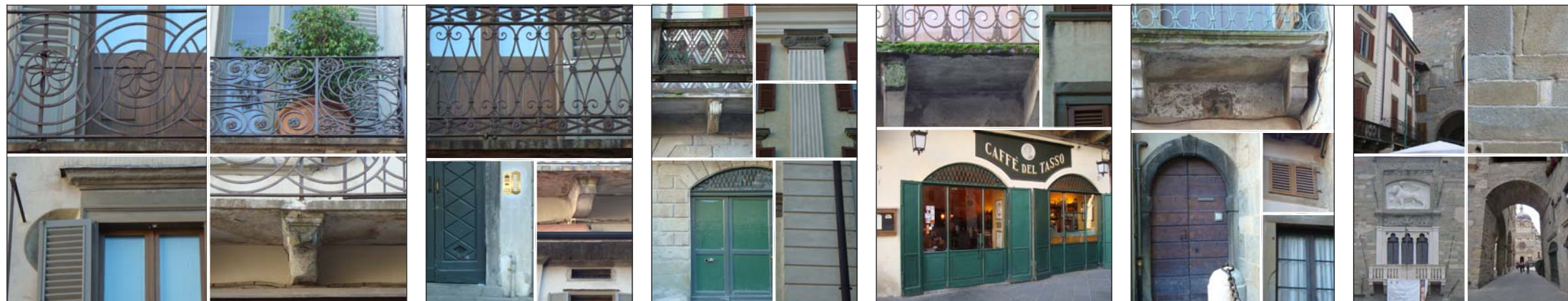
PV_04

PV_03



Legenda Materiali

- Intonaco
- Materiale lapideo
- Cemento strollato
- Litocemento
- Metallo
- Legno
- Laterizi
- Dipinti (trompe l'oil, finte finestre, ecc.)
- Stucchi
- Targhe varie (nomi vie+numeri civici)
- Lattoneria
- Muratura mista



PV_10_09_08

PV_08

PV_07

PV_06

PV_05

PV_04



TAV.03 PV - mappatura materiali



PV_01

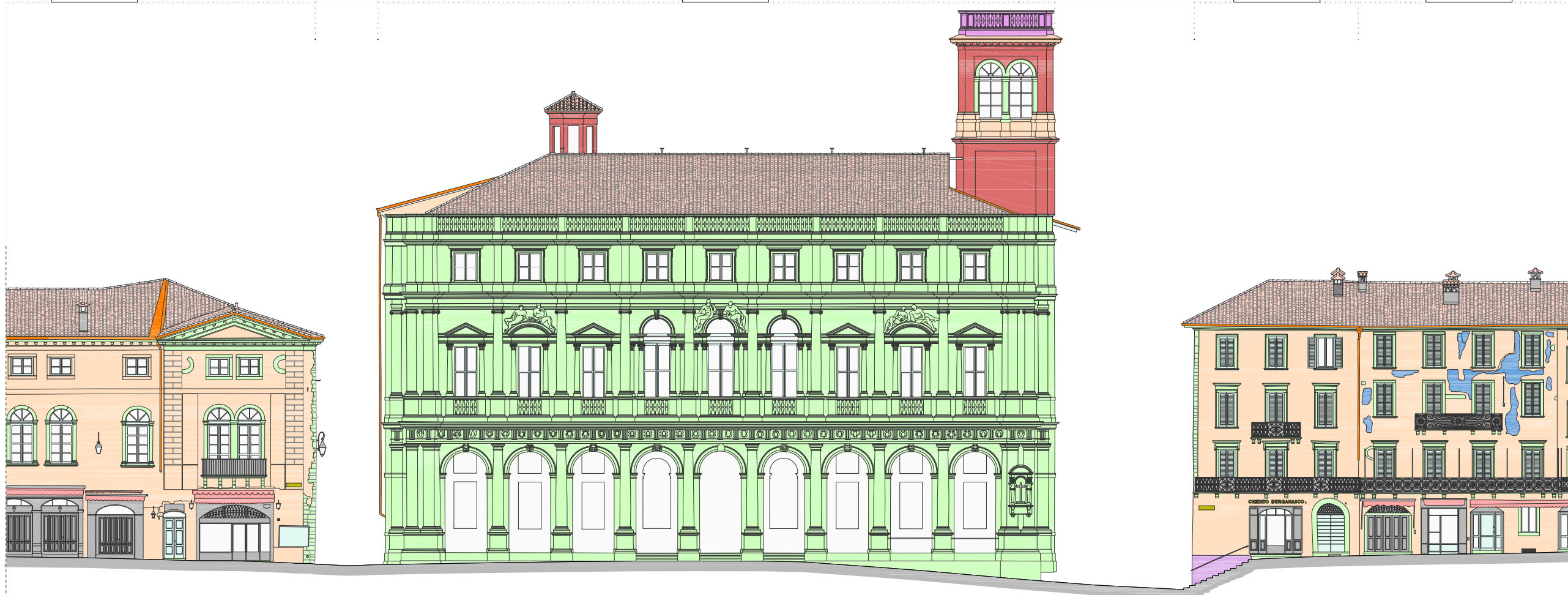


PV_11



PV_10

PV_09

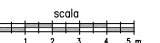


Legenda Materiali

- Intonaco
- Materiale lapideo
- Cemento strollato
- Litocemento
- Metallo
- Legno
- Laterizi
- Dipinti (trompe l'oil, finte finestre, ecc.)
- Stucchi
- Targhe varie (nomi vie+numeri civici)
- Lattoneria
- Muratura mista



PV_11



STATO DI FATTO

TAV.01 PV - stato di fatto



PV_03

PV_03

PV_02

PV_01

PV_11



PV_03

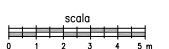
PV_02

PV_01

Legenda

- Edifici vincolati come bene storico monumentale e culturale
- Facciate dipinte tra XV e XVII secolo
- Facciate con elementi decorativi dipinti (tracce e/o frammenti di decorazioni pittoriche, stemmi, mercuriane, finte finestre, modanature, ecc...)

(1) Rossi T., 2009, Bergamo. Urbs Picta (...)



TAV.02 PV - stato di fatto



PV_10

PV_09

PV_08

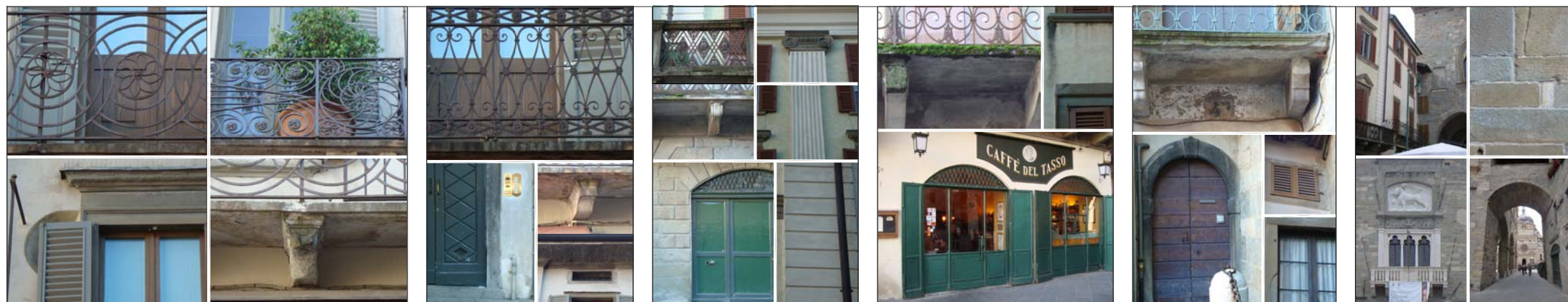
PV_07

PV_06

PV_05

PV_04

PV_03



PV_10_09_08

PV_08




PV_07

PV_06

PV_05

PV_04

Legenda

-  Edifici vincolati come bene storico monumentale e culturale
-  Facciate dipinte tra XV e XVII secolo
-  Facciate con elementi decorativi dipinti (tracce e/o frammenti di decorazioni pittoriche, stemmi, mericane, finte finte finestre, modanature, ecc...)

(1) Rossi T., 2009, Bergamo. Urbs Picta (...)





PV_01

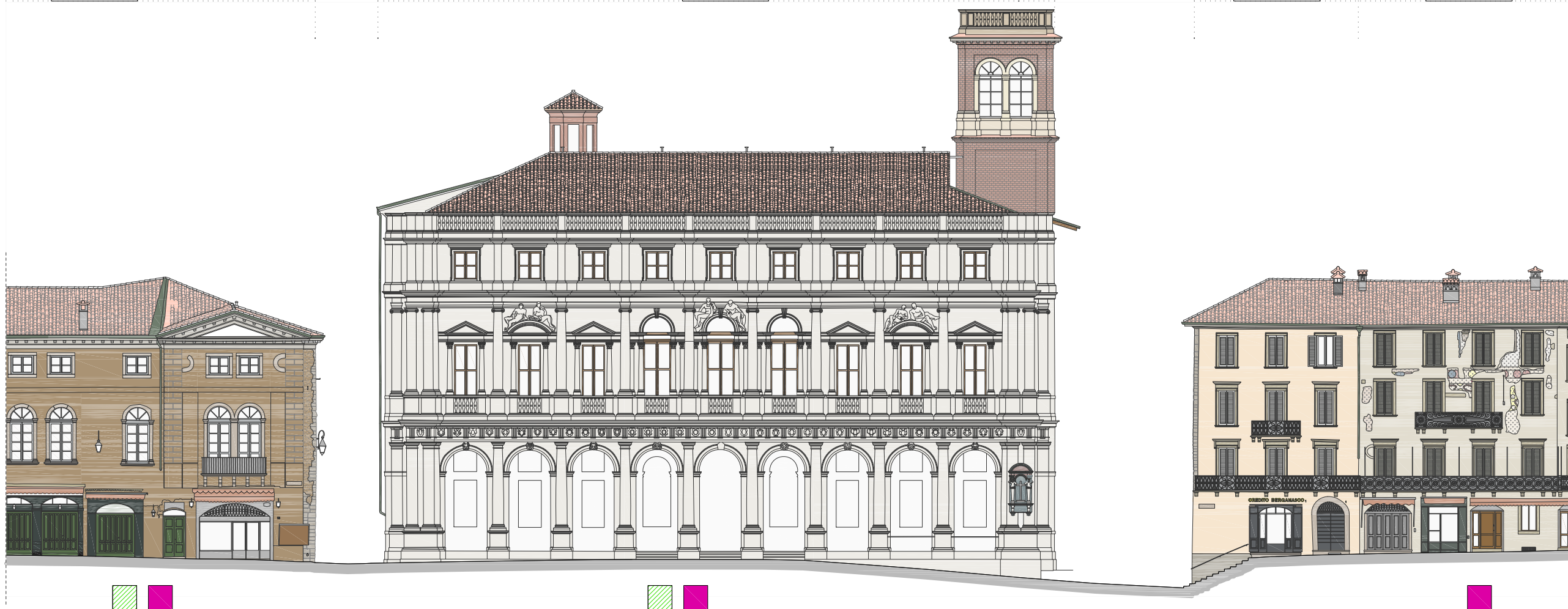


PV_11






PV_10

PV_09



Legenda

-  Edifici vincolati come bene storico monumentale e culturale
-  Facciate dipinte tra XV e XVII secolo
-  Facciate con elementi decorativi dipinti (tracce e/o frammenti di decorazioni pittoriche, stemmi, mercurie, finte finestre, modanature, ecc...)

(1) Rossi T., 2009, Bergamo. Urbs Picta (...)



PV_11

