

VIA SANT'ALESSANDRO BASSA

SUGGERIMENTI PROGETTUALI

## STATO DI FATTO



### Legenda

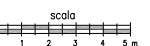
- Edifici vincolati come bene culturale
- Edifici vincolati al rispetto del complesso monumentale
- Elementi Architettonici vincolati (facciate, portali, resti delle murature)
- Facciate con elementi decorativi dipinti (tracce e/o frammenti di decorazioni pittoriche, stemmi, merdiane, finte finte finestre, modanature, ecc...)

## SUGGERIMENTI PROGETTUALI



### Legenda

- D Verifica / Correzione distribuzione cromatica
- T Verifica / Correzione tono/i cromatico/i
- R Soluzione cromatica da definirsi con particolare approfondimento



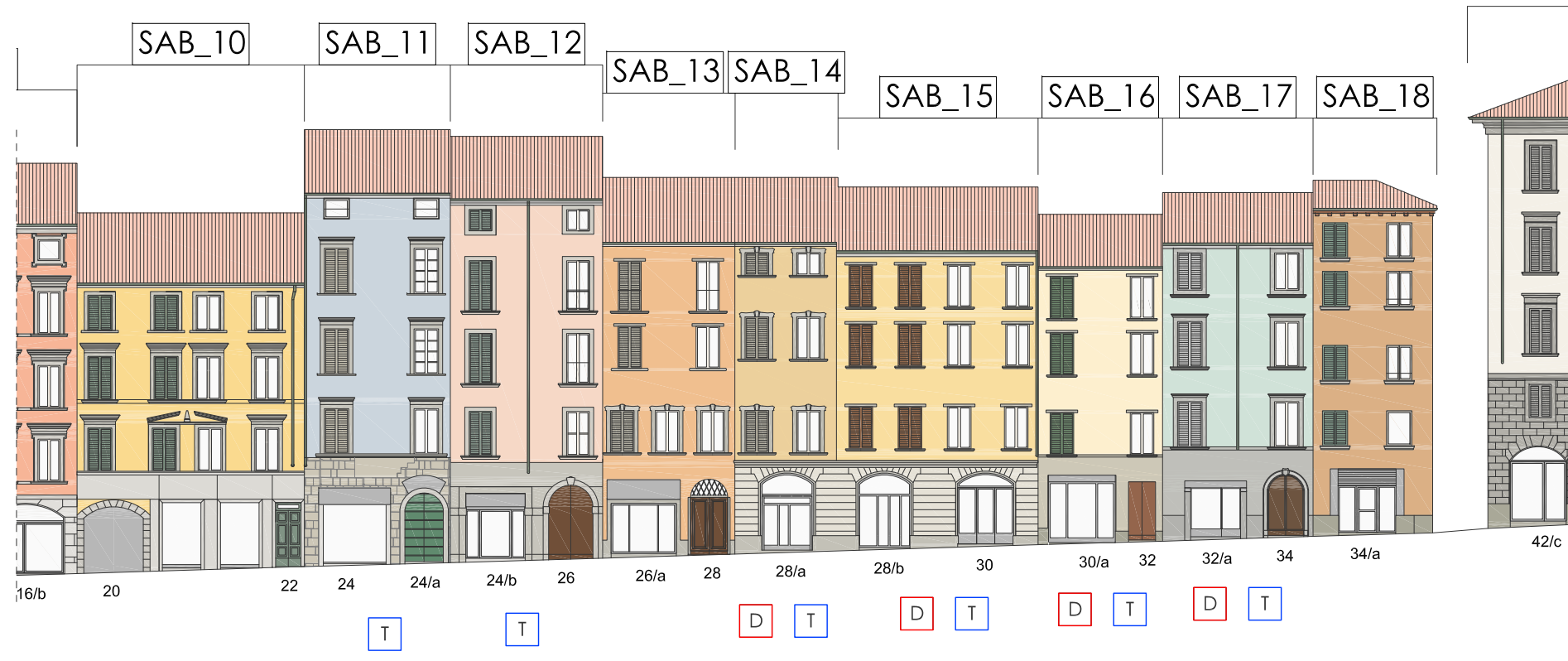
## STATO DI FATTO



### Legenda

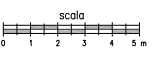
- Edifici vincolati come bene culturale
- Edifici vincolati al rispetto del complesso monumentale
- Elementi Architettonici vincolati (facciate, portali, resti delle murature)
- Facciate con elementi decorativi dipinti (tracce e/o frammenti di decorazioni pittoriche, stemmi, merdiane, finte finestre, modanature, ecc...)

## SUGGERIMENTI PROGETTUALI



### Legenda





- D Verifica / Correzione distribuzione cromatica
- T Verifica / Correzione tono/i cromatico/i
- R Soluzione cromatica da definirsi con particolare approfondimento



## STATO DI FATTO



### Legenda

-  Edifici vincolati come bene culturale
-  Edifici vincolati al rispetto del complesso monumentale
-  Elementi Architettonici vincolati (facciate, portali, resti delle murature)
-  Facciate con elementi decorativi dipinti (tracce e/o frammenti di decorazioni pittoriche, stemmi, merigiane, finte finestre, modanature, ecc...)

## SUGGERIMENTI PROGETTUALI

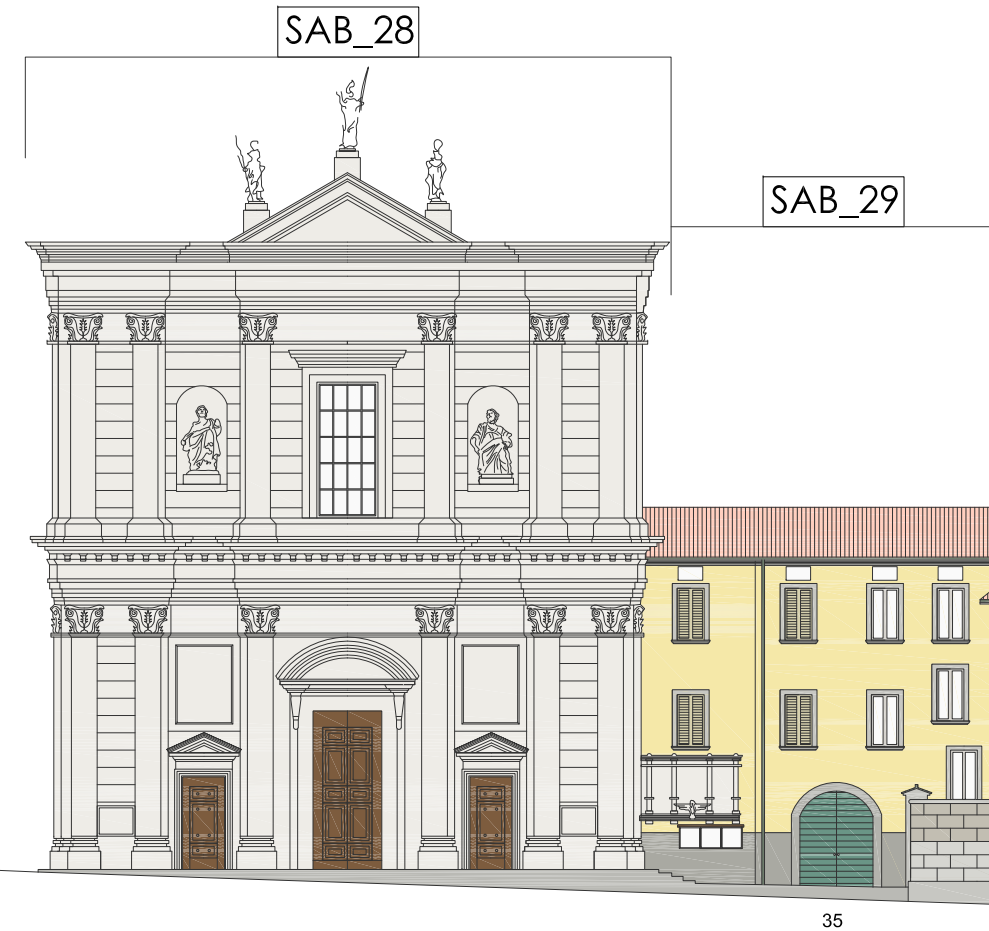
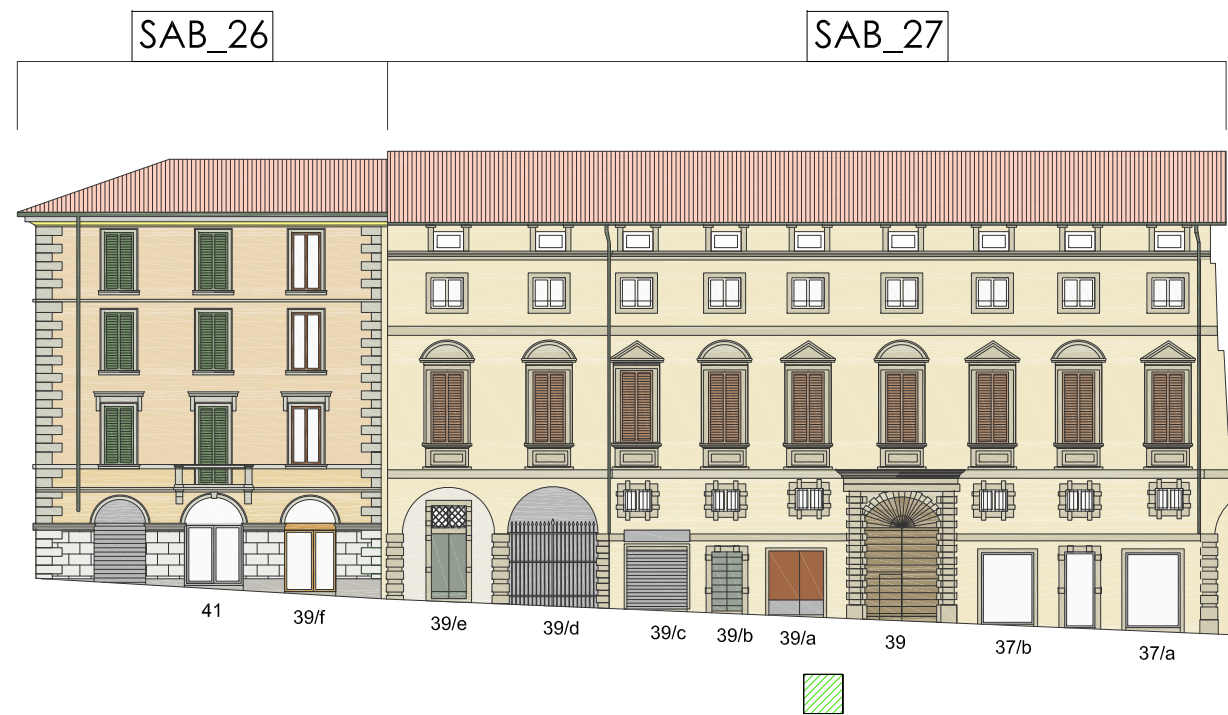


### Legenda





-  Verifica / Correzione distribuzione cromatica
-  Verifica / Correzione tono/i cromatico/i
-  Soluzione cromatica da definirsi con particolare approfondimento



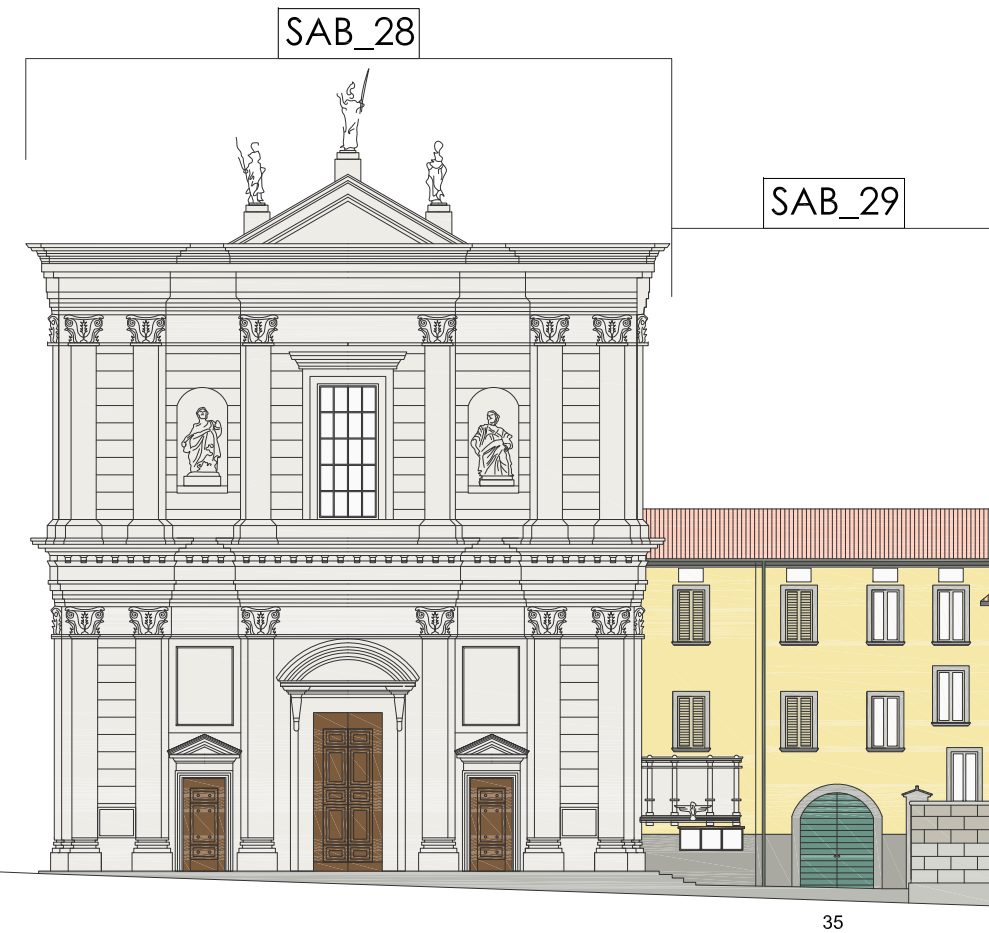
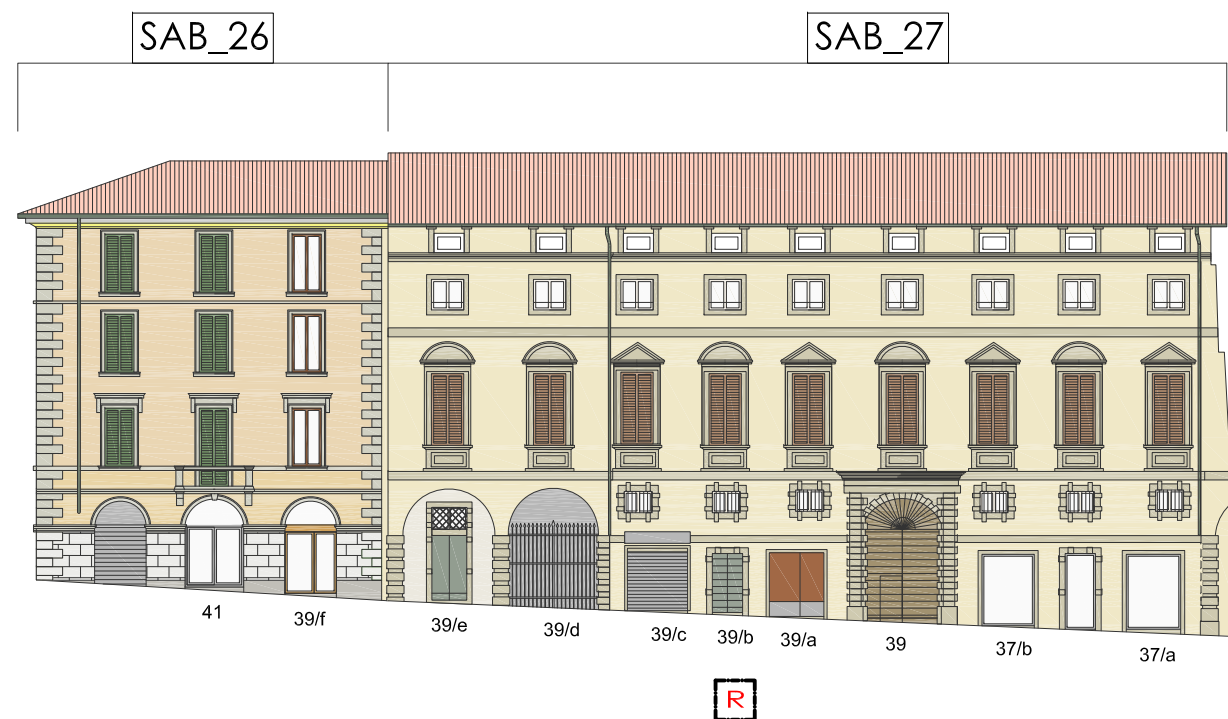
## STATO DI FATTO



### Legenda

-  Edifici vincolati come bene culturale
-  Edifici vincolati al rispetto del complesso monumentale
-  Elementi Architettonici vincolati (facciate, portali, resti delle murature)
-  Facciate con elementi decorativi dipinti (tracce e/o frammenti di decorazioni pittoriche, stemmi, merdiane, finte finestre, modanature, ecc...)


## SUGGERIMENTI PROGETTUALI

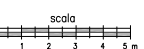


Legenda

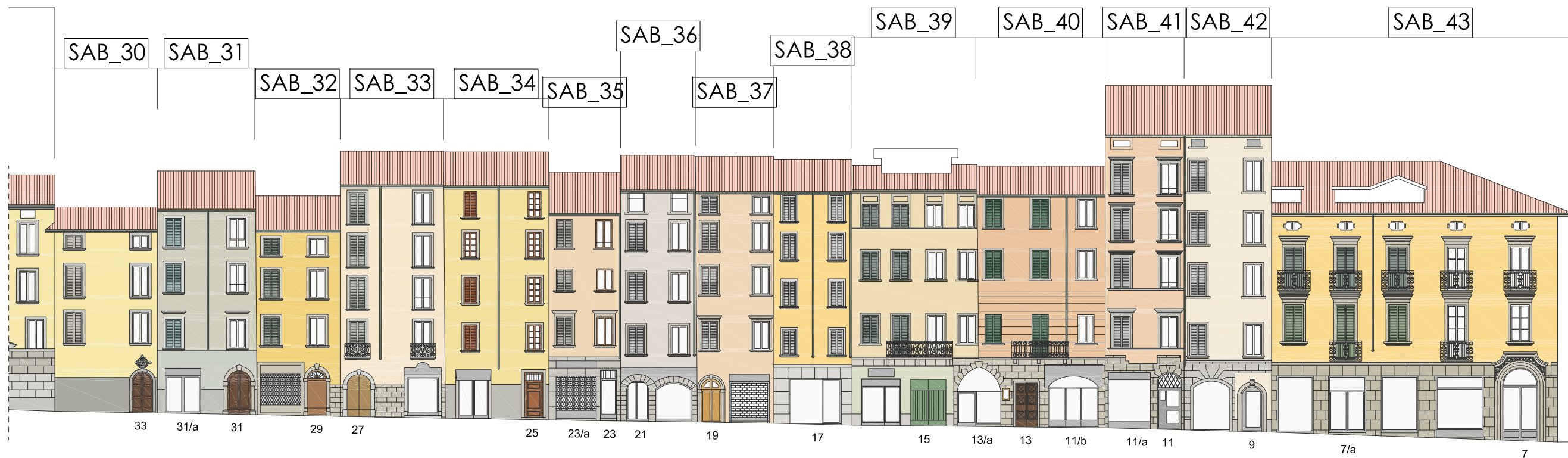
 Verifica / Correzione distribuzione cromatica

 Verifica / Correzione tono/i cromatico/i

 Soluzione cromatica da definirsi con particolare approfondimento



## STATO DI FATTO



### Legenda

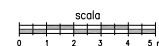
- Edifici vincolati come bene culturale
- Edifici vincolati al rispetto del complesso monumentale
- Elementi Architettonici vincolati (facciate, portali, resti delle murature)
- Facciate con elementi decorativi dipinti (tracce e/o frammenti di decorazioni pittoriche, stemmi, mericane, finte finte finestre, modanature, ecc...)

## SUGGERIMENTI PROGETTUALI



### Legenda





- Verifica / Correzione distribuzione cromatica
- Verifica / Correzione tono/i cromatico/i
- Soluzione cromatica da definirsi con particolare approfondimento



## STATO DI FATTO




### Legenda

-  Edifici vincolati come bene culturale
-  Edifici vincolati al rispetto del complesso monumentale
-  Elementi Architettonici vincolati (facciate, portali, resti delle murature)
-  Facciate con elementi decorativi dipinti (tracce e/o frammenti di decorazioni pittoriche, stemmi, meridiane, finte finte finestre, modanature, ecc...)

## SUGGERIMENTI PROGETTUALI



### Legenda

-  Verifica / Correzione distribuzione cromatica
-  Verifica / Correzione tono/i cromatico/i
-  Soluzione cromatica da definirsi con particolare approfondimento

-  Soluzione cromatica da definirsi con particolare approfondimento

