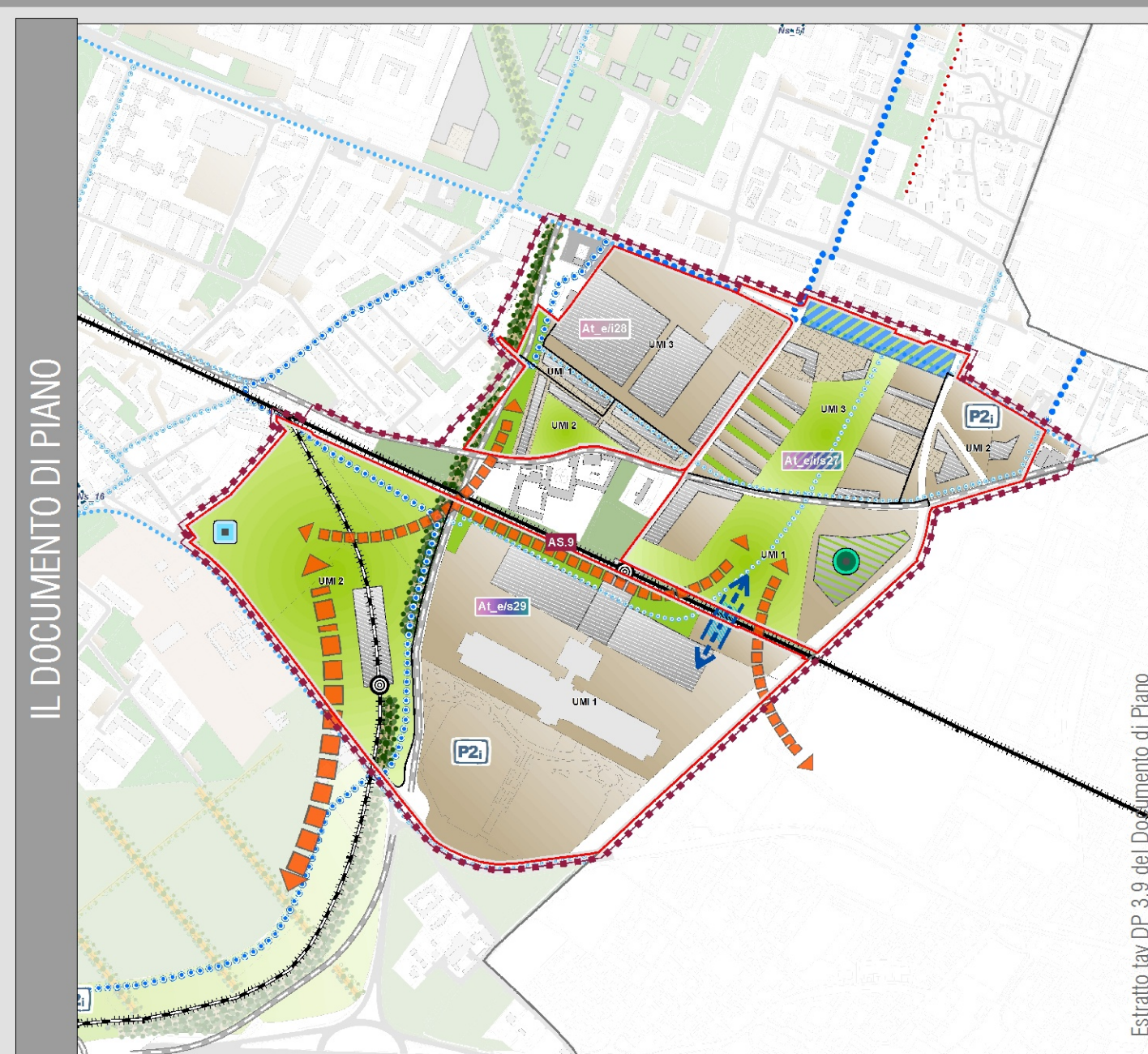


- At_e/s27
- At_e/s28
- At_e/s29
- At_e/s27

■ SERVIZI PREVISTI NEGLI AMBITI DI TRASFORMAZIONE AL_9, AL_10, AL_11, AL_12
■ SERVIZI PREVISTI NEGLI AMBITI DI TRASFORMAZIONE AL_13, AL_14, AL_15, AL_16
■ NUOVI SERVIZI PREVISTI FUORI DAGLI AMBITI DI TRASFORMAZIONE
 SERVIZI PREVISTI DAL PIANO PARTICOLAREGGIATO DEI VECCHI NUCLEI (PPRN) E DAL PIANO DI CITTÀ ALTA (PPRCA)
 AZIONI DI MIGLIORAMENTO QUALITATIVO DELL'ESISTENTE E DI RIFUNZIONALIZZAZIONE



GRUPPO	TIPOLOGIA
Is	Is SERVIZI ISTITUZIONALI Is1 SERVIZI AMMINISTRATIVI Is2 SERVIZI PER LA SICUREZZA
CS	CS SERVIZI PER LA CULTURA, LO SPORT E IL TEMPO LIBERO CS1 SERVIZI PER LA CULTURA CS2 SERVIZI PER LO SPORT CS3 SERVIZI PER IL TEMPO LIBERO SH1 OSPEDALI SH2 CLINICHE-CASE DI CURA SH3 POLICLINICHE SH4 COMUNITÀ ALLOGGIO
Sh	Sh SERVIZI SANITARI
So	So SERVIZI SOCIALI So1 SERVIZI SOCIALI PER ANZIANI So2 SERVIZI SOCIALI PER GIOVANI So3 SERVIZI SOCIALI PER LA FRAGILITÀ
Si	Si SERVIZI PER L'ISTRUZIONE Si1 SERVIZI PER L'ISTRUZIONE DI BASE Si2 SERVIZI PER L'ISTRUZIONE SUPERIORE E UNIVERSITARIA
Tn	Tn SERVIZI GENERALI E IMPIANTI TECNOLOGICI Tn1 IMPIANTI TECNOLOGICI Tn2 SERVIZI CIMITERIALI Tn3 SERVIZI DI SUPPORTO PER LE ATTIVITÀ PRODUTTIVE
Rs	Rs RESIDENZA SOCIALE Rs1 EDILIZIA RESIDENZIALE PUBBLICA IN AFFITTO Rs2 EDILIZIA RESIDENZIALE IN LOCAZIONE A CANONE CALMERATO Rs3 EDILIZIA RESIDENZIALE TEMPORANEA Rs4 EDILIZIA PER IL DISAGIO ABITATIVO
Pz	Pz PIAZZE E AREE PUBBLICHE PAVIMENTATE Pz1 PIAZZE
Rg	Rg SERVIZI RELIGIOSI Rg1 EDIFICI PER IL CULTO Rg2 IMMOBILI DESTINATI AD ABITAZIONE Rg3 IMMOBILI DESTINATI AD ATTIVITÀ DI FORMAZIONE RELIGIOSA Rg4 IMMOBILI ADIBITI AD ATTIVITÀ EDUCATIVE, CULTURALI, SOCIALI, RICREATIVE Rg5 ISTITUTI RELIGIOSI
P	P MOBILITÀ P1 PARCHEGGI IN SUPERFICIE P2 PARCHEGGI IN STRUTTURA P3 TRASPORTO PUBBLICO P4 PERCORSI E ATTRAVERSAMENTI P5 ELEMENTI DI MITIGAZIONE DEL TRAFFICO
V	V VERDE V1 PARCHI URBANI V2 GIARDINI V3 ORTI URBANI V4 VERDE DI CONNESSIONE AMBIENTALE V5 VERDE DI VALORE ECOLOGICO V6 CINTURA VERDE V7 VERDE DI MITIGAZIONE DELLE INFRASTRUTTURE V8 PARCO AGRICOLA V9 VERDE PER LO SPORT E IL TEMPO LIBERO

OBIETTIVI

SCALA URBANA E TERRITORIALE	SCALA LOCALE
GARANTIRE L'ACCESSIBILITÀ MULTISCALARE E MULTIMODALE ALLA CITTÀ CREARE UN NODO D'INTERCAMBIO MULTISCALARE E MULTIMODALE (AUTO - FERROVIA - TRAM - MOBILITÀ DOLCE) SUPERARE LE BARRIERE INFRASTRUTTURALI ATTRAVERSO REALIZZAZIONE DI UN PARCO, GARANTENDO LA CONTINUITÀ DELLA CINTURA VERDE MIGLIORARE IL SISTEMA INFRASTRUTTURALE E DEI SERVIZI ALLA MOBILITÀ IMPLEMENTARE LE FUNZIONI PUBBLICHE DI SCALA SOVRALocale	MIGLIORARE L'ACCESSIBILITÀ AI SERVIZI ESISTENTI E IN PROGETTO ATTRAVERSO LA MOBILITÀ DOLCE MIGLIORARE L'OFFERTA ESISTENTE E NUOVI SERVIZI DI QUARTIERE E PER I NUOVI ABITANTI

AZIONI E PRIORITÀ DI INTERVENTO

PRIORITÀ	LOCALIZZAZIONE	GRUPPO	DESCRIZIONE SERVIZIO	SCALA
PRIORITÀ 1	At_e/s28	P4a	Percorsi ciclopedonali di competenza per garantire il collegamento e il completamento della rete di percorsi esistente.	LOCALE
		P4c	Nuovo attraversamento per superamento della barriera infrastrutturale (via Borgo Palazzo) per garantire la continuità della rete di percorsi ciclopedonali.	LOCALE
PRIORITÀ 2	At_e/s29	Si1d	Nuova sede per Scuola secondaria di primo grado Corridoni dotata di parcheggi ad uso esclusivo, contigua al nucleo abitato esistente e accessibile in sicurezza.	LOCALE
		CS2a	Nuova struttura polivalente-nuovo Palazzetto dello Sport.	TERRITORIALE
		V1	Nuovo parco urbano attrezzato con servizi culturali e per il tempo libero, garantendo un utilizzo multifunzionale per utenti diversi con calendari e orari d'uso differenziati.	TERRITORIALE
		Rs	Residenze sociali e/o temporanee.	LOCALE
		P3d	Nuova stazione "Europarl" sulla linea ferroviaria arteria Bergamo-Brescia.	TERRITORIALE
		P4a	Nuovi percorsi ciclopedonali.	LOCALE
		P2i	Nuovi parcheggi pubblici in struttura multi piano di interscambio (circa 1.000 posti auto).	TERRITORIALE
		Pz	Nuovi spazi pavimentati e piazze.	LOCALE
		P1	Realizzazione di parcheggio pubblico a raso per circa 100 posti auto.	LOCALE
		CS1b	Nuovo centro civico polifunzionale.	TERRITORIALE
		Si1a	Nuovo asilo nido per 35/40 bambini.	LOCALE
		V1	Nuovo parco urbano attrezzato con servizi culturali e per il tempo libero, garantendo un utilizzo multifunzionale per utenti diversi con calendari e orari d'uso differenziati.	LOCALE
PRIORITÀ 2	At_e/s27	Pz	Nuova piazza attrezzata (per almeno 50 posti destinati al mercato rionale).	LOCALE
		Rs	Residenze sociali e/o temporanee.	LOCALE
		P4c	Attraversamento per superamento della barriera ferroviaria verso la Nuova Fiera.	LOCALE
		Rs	Residenze sociali e/o temporanee.	LOCALE
		V1	Nuovo parco urbano attrezzato con servizi culturali e per il tempo libero e dotato di ampia fascia boscata (a garanzia della continuità del parco lineare della Cintura Verde).	TERRITORIALE
		P4a	Nuovi percorsi ciclopedonali di connessione tra i servizi esistenti e quelli di previsione con i quartieri limitrofi con superamento in sicurezza delle infrastrutture viabilistiche esistenti e previste.	LOCALE
		Tn3	Ampliamento degli spazi e dei servizi del Polo Fieristico.	TERRITORIALE
		P2i	Nuovi parcheggi di interscambio con struttura multi piano in misura adeguata al volume conferito (circa 1.500 posti auto).	TERRITORIALE
		P3d	Nuova stazione del servizio ferroviario Aeroporto-Station e spazio connesso con integrate funzioni di tipo ricettivo-commerciale (da definire in sede di pianificazione attuativa).	TERRITORIALE
		V1	Nuovo parco urbano attrezzato con servizi culturali e per il tempo libero e dotato di ampia fascia boscata (a garanzia della continuità del parco lineare della Cintura Verde).	LOCALE

PRESTAZIONI PUBBLICHE

At_e/s27 AREA DEL CONCORSO EUROPEAN

- REALIZZAZIONE DI NUOVI PERCORSI CICLOPEDONALI LUNGO LE DIRETTRICI NORD/SUD ED EST/OVEST
- REALIZZAZIONE DI UNA NUOVA STAZIONE "EUROPAN" SULLA LINEA FERROVIARIA URBANA BERGAMO - BRESCIA
- PARTECIPAZIONE PRO - QUOTA ALLA REALIZZAZIONE DI RESIDENZE SOCIALI E/O TEMPORANEE
- REALIZZAZIONE DI PARCHEGGI PUBBLICI DI USO PUBBLICO IN STRUTTURA DI INTERCAMBIO
- REALIZZAZIONE DI NUOVA STRUTTURA POLIVALENTE - NUOVO PALAZZETTO DELLO SPORT
- REALIZZAZIONE DI UN NUOVO PARCO URBANO ATTEZZATO CON SERVIZI CULTURALI E PER IL TEMPO LIBERO, GARANTENDO UN UTILIZZO MULTIFUNZIONALE PER UTENTI DIVERSI CON CALENDARI E ORARI D'USO DIFFERENZIATI
- REALIZZAZIONE DI NUOVA PIAZZA E AREE PAVIMENTATE
- REALIZZAZIONE DI NUOVO ASILO NIDO PER 35/40 BAMBINI
- PARTECIPAZIONE ALLA REALIZZAZIONE DELLA "PIAZZA ATTEZZATA" (50 POSTI) DESTINATA AL MERCATO RIONALE
- PARTECIPAZIONE PRO QUOTA ALLA REALIZZAZIONE DI RESIDENZE SOCIALI E/O TEMPORANEE
- REALIZZAZIONE DI UN NUOVO CENTRO CIVICO POLIFUNZIONALE
- REALIZZAZIONE DI UN NUOVO PARCO URBANO ATTEZZATO CON SERVIZI CULTURALI E PER IL TEMPO LIBERO, GARANTENDO UN UTILIZZO MULTIFUNZIONALE PER UTENTI DIVERSI CON CALENDARI E ORARI D'USO DIFFERENZIATI
- REALIZZAZIONE DELLA NUOVA RETE VIARIA CON RICONFIGURAZIONE E RIQUALIFICAZIONE DEI SEDIMI DISMESSI
- REALIZZAZIONE DEL SUPERAMENTO DELLA BARRIERA FERROVIARIA VERSO LA NUOVA FIERA

At_e/s29 FIERA NUOVA - PARCO BOCCALEONE

- REALIZZAZIONE DI FERMATA DEL SERVIZIO FERROVIARIO AEROPORTO-STAZIONE E DEGLI SPAZI CONNESSI
- REALIZZAZIONE DI NUOVI PARCHEGGI DI INTERCAMBIO CON STRUTTURE DI PARCHEGGIO MULTIPIANO IN MISURA ADEGUATA AL NUOVO COMPARTO
- REALIZZAZIONE DI NUOVA SEDE PER SCUOLA SECONDARIA DI PRIMO GRADO CORRIDONI, DOTATA DI PARCHEGGI AD USO ESCLUSIVO, CONTIGUA AL NUCLEO ABITATO ESISTENTE E ACCESSIBILE IN SICUREZZA
- REALIZZAZIONE DI UN NUOVO PARCO URBANO ATTEZZATO CON SERVIZI CULTURALI E PER IL TEMPO LIBERO, DOTATO DI AMPIA FASCIA BOSCATI (A GARANZIA DELLA CONTINUITÀ DEL PARCO LINEARE DELLA CINTURA VERDE)
- AMPLIAMENTO DEGLI SPAZI ESPOSITIVI E DEI SERVIZI CONNESSI DEL POLO FIERISTICO ESISTENTE
- REALIZZAZIONE DI PISTE CICLO PEDONALI CHE CONNETTANO I SERVIZI ESISTENTI E DI PREVISIONE CON I QUARTIERI LIMITROFI E GARANTISCANO SUPERAMENTI IN SICUREZZA DELLE INFRASTRUTTURE VIABILISTICHE ESISTENTI E PREVISTE

At_e/s28 EX FERRET

- REALIZZAZIONE DI NUOVI PERCORSI CICLOPEDONALI INTERNI AL COMPARTO PER GARANTIRE IL COLLEGAMENTO E IL COMPLETAMENTO DELLA RETE DI PERCORSI ESISTENTE
- PARTECIPAZIONE PRO QUOTA ALLA REALIZZAZIONE DI RESIDENZE SOCIALI E/O TEMPORANEE (10%)
- REALIZZAZIONE DI NUOVO ATTRAVERSAMENTO PER SUPERAMENTO DELLE BARRIERE INFRASTRUTTURALI (VIA BORGO PALAZZO) PER GARANTIRE IL COLLEGAMENTO E IL COMPLETAMENTO DELLA RETE DI PERCORSI ESISTENTE
- REALIZZAZIONE DI NUOVO PARCO PUBBLICO E Cessione AL COMUNE DELLE AREE PER GARANTIRE LA CONTINUITÀ DEL PARCO LINEARE DELLA CINTURA VERDE E REALIZZAZIONE DELLA QUOTA DI PERTINENZA ALL'INTERNO DELL'AMBITO
- CESSIONE DELLE AREE PER LA REALIZZAZIONE DELLA BRETTELLA DI COLLEGAMENTO FIERA NUOVA A BORGO PALAZZO
- PARTECIPAZIONE PRO QUOTA ALLA PEREQUAZIONE

INTERVENTI INFRASTRUTTURALI

- REALIZZAZIONE NUOVO TRACCIATO FERROVIARIO DI COLLEGAMENTO CON AEROPORTO DI ORIO AL SERIO

PGT Piano di Governo del Territorio

COMUNE DI BERGAMO

AREA POLITICHE DEL TERRITORIO
DIREZIONE PIANIFICAZIONE URBANISTICA
UFFICIO PIANO DI GOVERNO DEL TERRITORIO

COORDINAMENTO LAVORI PGT
ARCH. BORGIO CAVAGNOLI

TEAM DI PROGETTAZIONE
ARCH. GIORGIO CAVAGNOLI
ARCH. GIANLUCA DELLA MEA
ARCH. MARINA ZAMBANCHI

CONSIGLIERA SCIENTIFICA
PROF. ARCH. BIRLOTTI GABRIELLI

CONSIGLIERA ARCHITETTONICA
PROF. ARCH. AURELIO CAZZATI

VERIFICHI PGT
ARCH. SILVIO FERRARI
ARCH. ALESSANDRO SANTORO
DOTT. SERGIO APPARIN
DOTT. ANDREA CALDEROLI
DOTT. RAFFAEL PICARELLO
DOTT. LARA ZANONI
COP.
DOTT. SIDA CAVIOLI

CONSIGLIERA ASPETTI AMBIENTALI, PAESISTICI E VIS
ARCH. MARGHERITA FIORINA

CONSIGLIERA ASPETTI GEOLOGICI E INGEGNERISCI
DOTT. GEOL. RENATO CALDEROLI
DOTT. GEOL. MASSIMO ELTERCHI

CONSIGLIERA ASPETTI LEGALI
AVV. FORTINATO PAGANO
AVV. PAOLO BONGIAR

SI (SISTEMA INFORMATICO TERRITORIALE)

AGGIORNATO AL 11.12.2017
DM. C.C. n. 152/99/91/2017

PIANO DEI SERVIZI

PS3.9

AMBITO STRATEGICO 9 : IL NUOVO POLO FIERISTICO

0 50 100 200 300 400 500 metri scala 1:5000

Elaborazioni cartografiche: Ufficio PGT