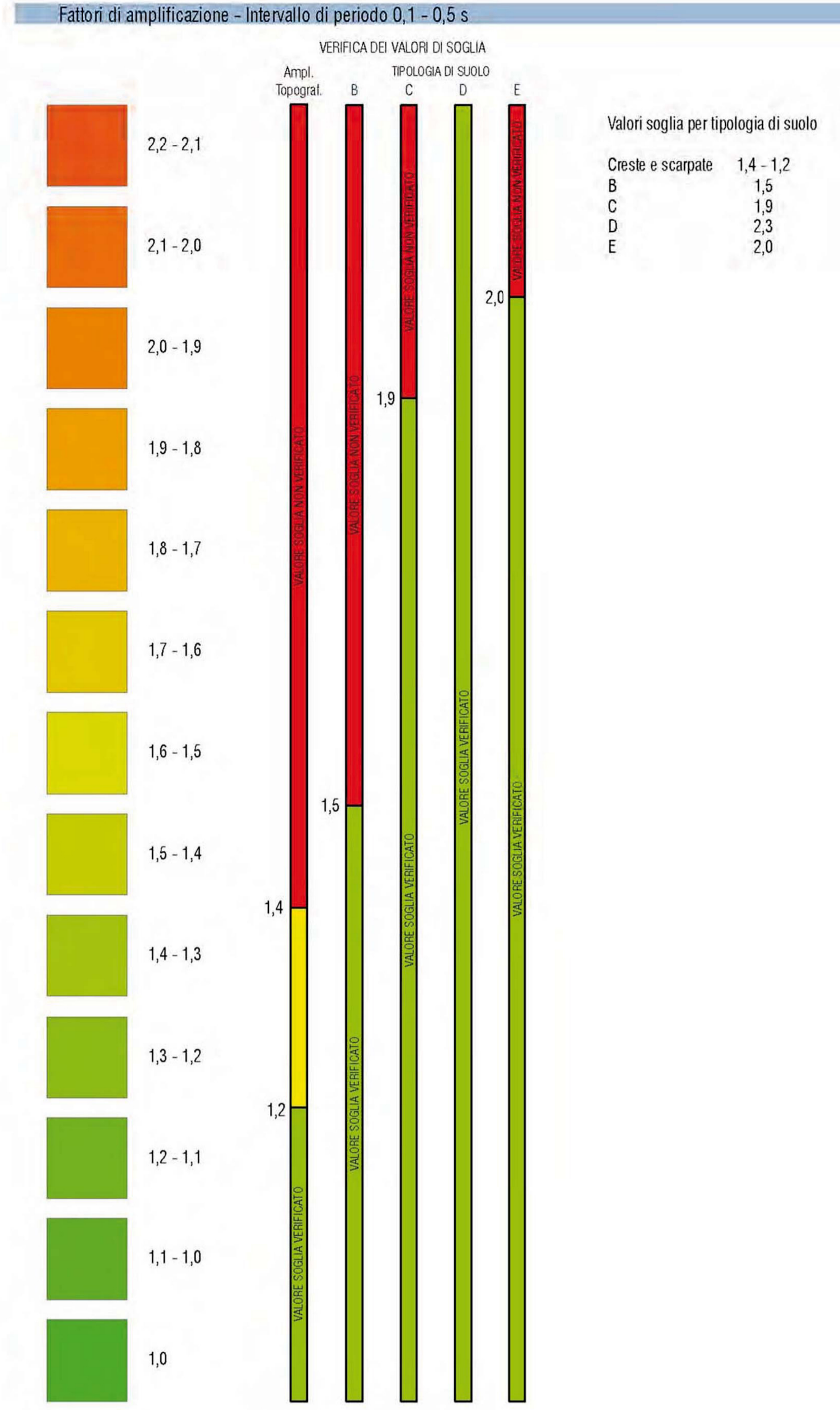
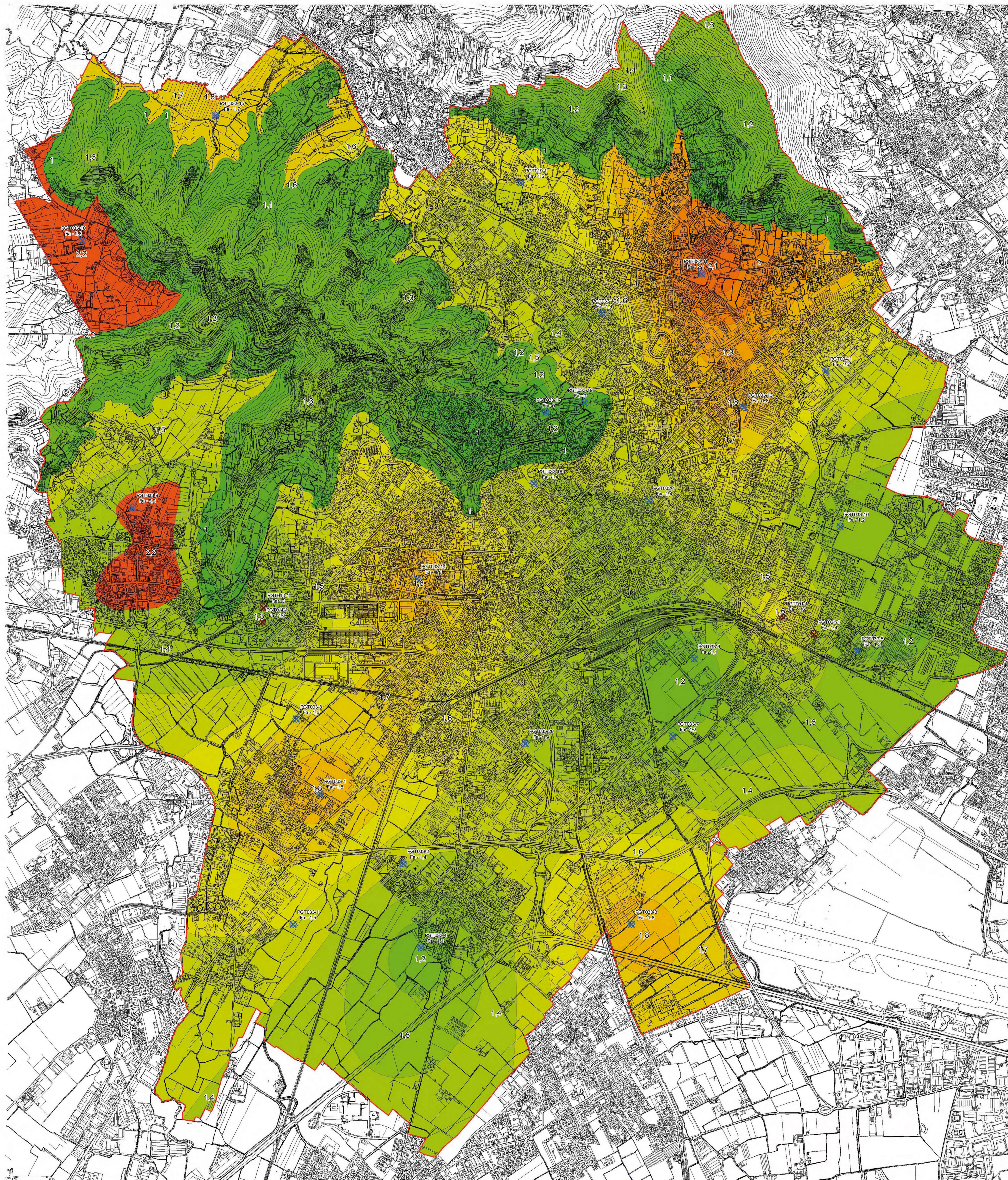


FATTORI DI AMPLIFICAZIONE - INTERVALLO 0,1 - 0,5 s



Tipologia suoli

Suolo tipo A
Ammassi rocciosi affioranti o terreni molto rigidi caratterizzati da valori di Vs30 superiori a 800 m/s, eventualmente compendianti in superficie uno strato di alterazione, con spessore massimo pari a 3 m

Suolo tipo B
Rocce tenere e depositi di terreni a grana grossa molto addensati o terreni a grana fina molto consistenti con spessori superiori a 30 m, caratterizzati da un graduale miglioramento delle proprietà meccaniche con la profondità e da valori di Vs30 compresi tra 360 m/s e 800 m/s (ovvero Nsp1 > 50 nei terreni a grana grossa e cu > 250 kPa nei terreni a grana fina)

Suolo tipo C
Depositati di terreni a grana grossa mediamente addensati o terreni a grana fina mediamente consistenti con spessori superiori a 30 m, caratterizzati da un graduale miglioramento delle proprietà meccaniche con la profondità e da valori di Vs30 compresi tra 180 m/s e 360 m/s (ovvero 15 < Nsp1 < 50 nei terreni a grana grossa e 70 < cu < 250 kPa nei terreni a grana fina)

Suolo tipo D
Depositati di terreni a grana grossa scarsamente addensati o di terreni a grana fina scarsamente consistenti, con spessori superiori a 30 m, caratterizzati da un graduale miglioramento delle proprietà meccaniche con la profondità e da valori di Vs30 inferiori a 180 m/s (ovvero Nsp1 < 15 nei terreni a grana grossa e cu < 70 kPa nei terreni a grana fina)

Suolo tipo E
Terreni dei sottosuoli di tipo C o D per spessore non superiore a 20m, posti sul substrato di riferimento (con Vs > 800 m/s)

Prospettive geofisiche

- MASW: Analisi multimodale delle onde superficiale (Multichannel Analysis of Surface Waves) - Valore di Fa calcolato per l'intervallo di periodo 0,1 - 0,5 s
- Sismica a rifrazione - Valore di Fa calcolato per l'intervallo di periodo 0,1 - 0,5 s

april 2010

EUROGEO Bergamo

COMUNE DI BERGAMO

Ufficio Provinciale del Territorio
DIREZIONE PROVINCIALE URBANISTICA
UFFICIO PIANO DI GOVERNO DEL TERRITORIO

COMANDO PROVINCIALE DEL TERRITORIO
ARCH. SANDRO CARONDI

TEAM DI PROGETTAZIONE
ARCH. SANDRO CARONDI
ARCH. SANDRO CARONDI
ARCH. SANDRO CARONDI

CONSIGLIO SCIENTIFICO
PROF. ARCH. SANDRO CARONDI

CONSIGLIO ARCHITETTICO
PROF. ARCH. SANDRO CARONDI

UFFICIO PGT
ARCH. SANDRO CARONDI
ARCH. SANDRO CARONDI
ARCH. SANDRO CARONDI
ARCH. SANDRO CARONDI
ARCH. SANDRO CARONDI
ARCH. SANDRO CARONDI

CONSIGLIO AZIENDA AMBITO TERRITORIALE PAVESIO E VIGEVANO
ARCH. SANDRO CARONDI

CONSIGLIO AZIENDA TERRITORIALE BERGAMO
ARCH. SANDRO CARONDI
ARCH. SANDRO CARONDI
ARCH. SANDRO CARONDI

CONSIGLIO AZIENDA LOCALI
ARCH. SANDRO CARONDI
ARCH. SANDRO CARONDI
ARCH. SANDRO CARONDI

Modifica approvata dal Consiglio comunale n. 11 del 12/10/2011, n. 10/24 del 12/10/2011
Modifica (D.G. C.C. n. 148 del 20/11/2011) n. 10/24 del 12/10/2011
Modifica (D.G. C.C. n. 148 del 20/11/2011) n. 10/24 del 12/10/2011
Modifica (D.G. C.C. n. 148 del 20/11/2011) n. 10/24 del 12/10/2011

AGGIORNATO AL 21.09.2011

STUDI DI SETTORE

STUDIO GEOLOGICO E IDROGEOLOGICO
(ai sensi della D.G.R. 8/7374 del 28 maggio 2008)

SG10

CARTA DEI FATTORI DI AMPLIFICAZIONE
INTERVALLO 0,1 s - 0,5 s

scala 1:10.000

Disegnata cartografica: IPIPI