



COMUNE DI BERGAMO
DIREZIONE TERRITORIO E AMBIENTE
DIVISIONE PIANIFICAZIONE URBANISTICA GENERALE

PIANO PARTICOLAREGGIATO DI RECUPERO DEL VECCHIO NUCLEO DI LONGUELO

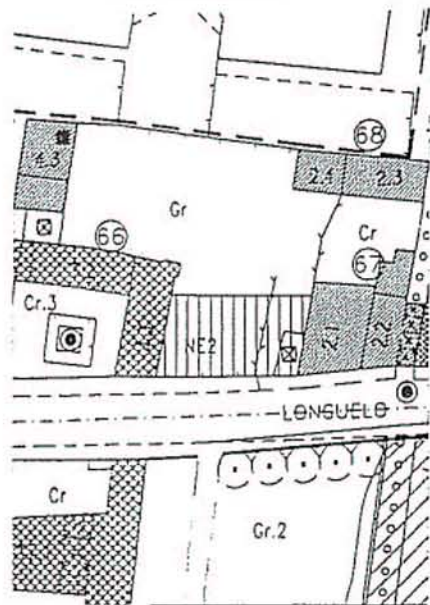
Approvato con delibera del Consiglio Comunale in data 10/04/2001



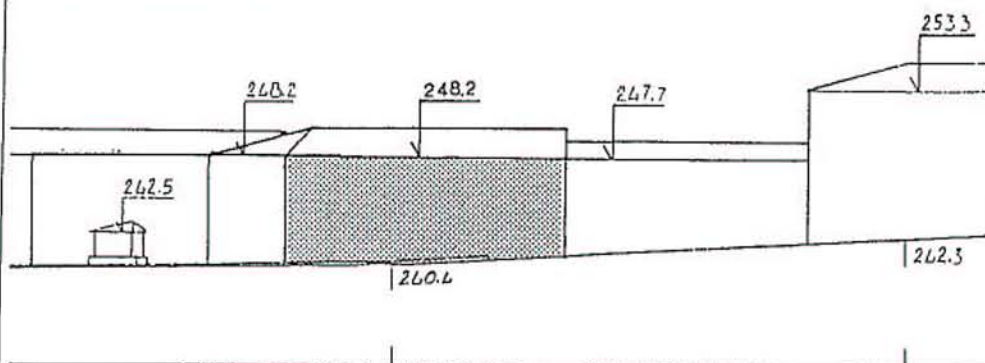
SCHEDE PROGETTO

A – SPAZI EDIFICATI

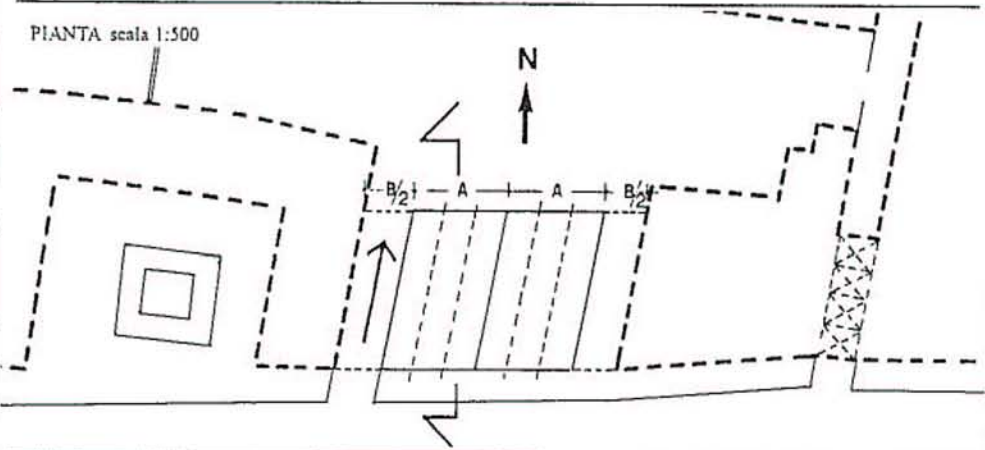
ESISTENTE DI PIANO scala 1:1000



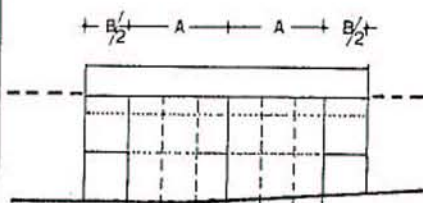
PROFILI REGOLATORI scala 1:500



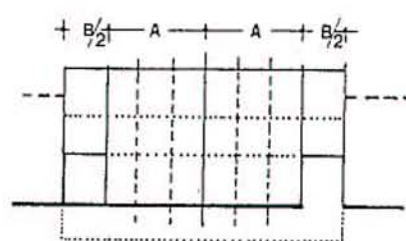
PIANTA scala 1:500



PROSPETTO SUD scala 1:500



PROSPETTO NORD scala 1:500



LONGUELO

SPAZI EDIFICATI

Scheda progettuale:

NE.2

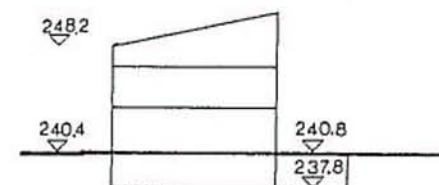
VIALONGUELO 48-52

QUANTITA'

SLP totale edificabile 690 mq

Volume totale edificabile 2090 mc

SEZIONE TRASVERSALE scala 1:500



DESCRIZIONE DELL'INTERVENTO

L'intervento prevede la riedificazione di un breve tratto di cortina, ora mancante per effetto di una demolizione, lungo la via Longuelo tra la roggia Cuma e la chiesa dell'Immacolata, che ricostituiscia la continuità dei fronti a conferma dell'assetto esistente.

L'edificio si sviluppa su 2 piani fuori terra più un mansardato, nel rispetto degli allineamenti in gronda con le operazioni 2.1 e 3.3, e un piano interrato.

Al piano terreno, di 3 m di altezza minima, agli estremi si prescrive la formazione di due androni carrali: uno di accesso al piano interrato di questa operazione, l'altro di accesso all'operazione 2.4 e al giardino che si trova sul retro.

Obbligo di demolire la struttura in muratura con copertura in legno e coppi che definisce l'ingresso carrale e pedonale all'operazione 2.4, individuata nella tavola di Piano.

È ammessa la realizzazione di un'autorimessa interrata riservata alla residenza, limitatamente al sedime dell'edificio: allo spazio per una corsia sotto il giardino sul retro.

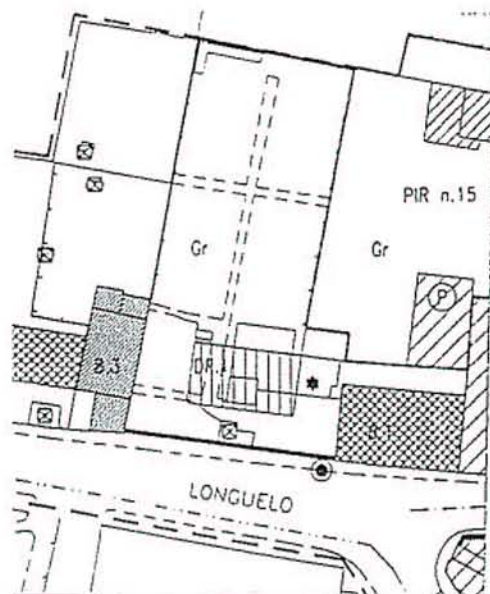
L'accesso all'autorimessa è individuato in pianta con una freccia.

Ridefinizione del giardino di pertinenza sul retro, con previsione di conservare il muro di cinta a N del lotto, secondo le indicazioni dell'abaco degli spazi aperti.

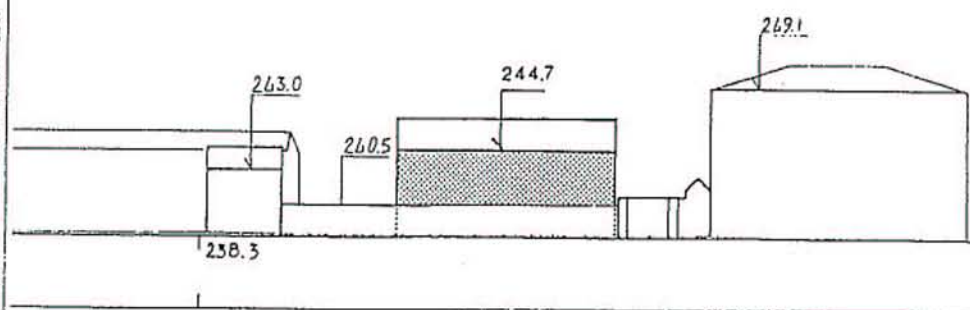
ABACO

Viene prescritta la realizzazione dell'edificio in coerenza con le prescrizioni dell'abaco per il tipo in linea.

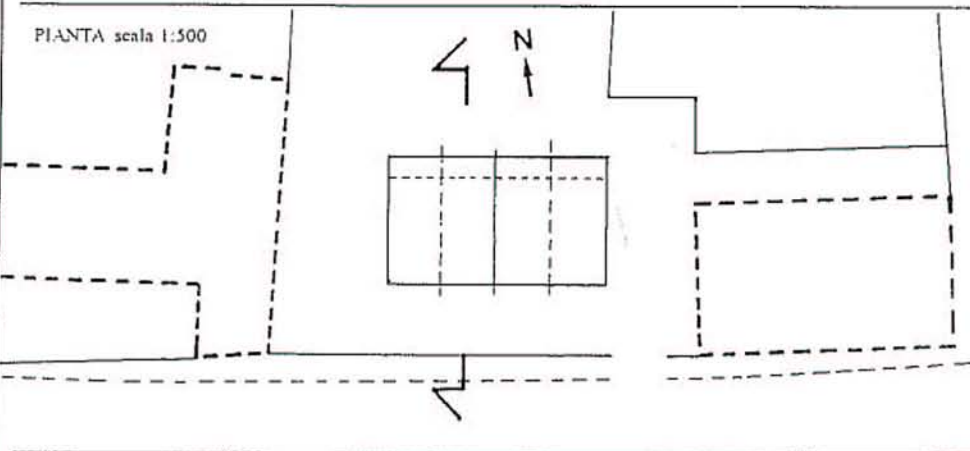
ESTRATTO DI PIANO scala 1:1000



PROFILI REGOLATORI scala 1:500

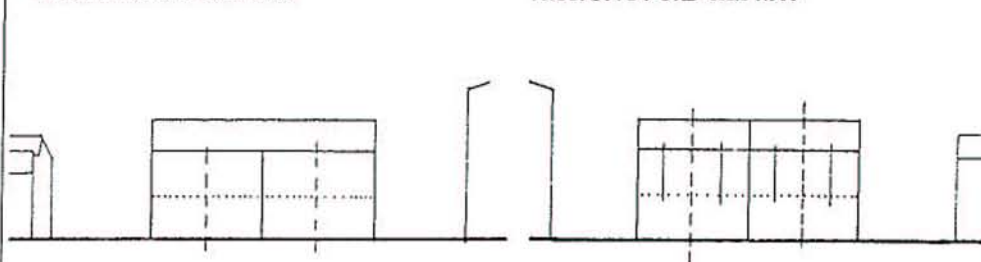


PIANTA scala 1:500



PROSPETTO SUD scala 1:500

PROSPETTO NORD scala 1:500



LONGUELO

SPAZI EDIFICATI

Scheda progettuale:

DR.1

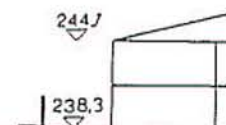
VIA LONGUELO 116

UNITA' DI RILEVAMENTO COMPRESSE
8.2

QUANTITA'

SLP di demolizione	270	mq
SLP totale edificabile	288	mq
Volume di demolizione	498	mc
Volume totale edificabile	921,6	mc

SEZIONE TRASVERSALE scala 1:500



DESCRIZIONE DELL'INTERVENTO

Si prevede la demolizione dell'unità 8.2 e la costruzione di un nuovo edificio all'interno dello stesso lotto, che ridefinisca i rapporti con le due operazioni adiacenti 8.1 e 8.3, la via Longuelo e il giardino retrostante.

L'edificio si sviluppa su 2 piani fuori terra nel rispetto degli allineamenti presenti, cfr. profili regolatori.

E' prescritta: la conservazione del giardino privato esistente sul retro e del muro in ciottoli a vista che lo delimita; la ridefinizione inoltre, dello spazio in comune alle operazioni 8.1 e 8.3 con disegno della pavimentazione lastricata o semipermeabile e l'obbligo di conservare il muro di cinta a S, su via Longuelo, in ciottoli a vista con l'attuale ingresso e l'edicola votiva.

ABACO

Viene prescritta la realizzazione dell'edificio in coerenza con le prescrizioni dell'abaco per il tipo rurale

B – SPAZI APERTI E DI RELAZIONE

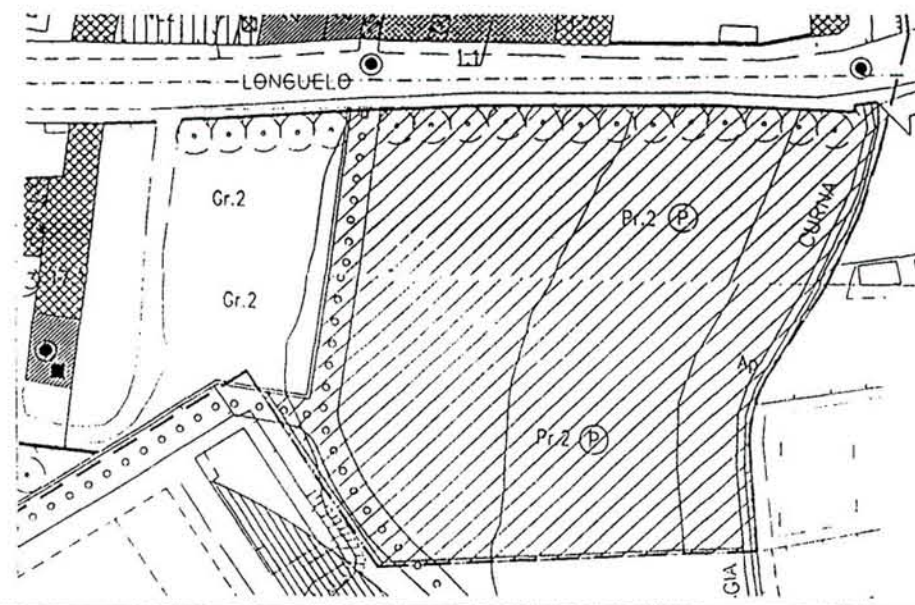
DESCRIZIONE DELL'INTERVENTO

Conservazione della roggia Cuma, quale componente strutturale del paesaggio, ripristinando gli argini e le scarpate con tecniche naturalistiche e con impianti vegetazionali compatibili con gli ecosistemi riconosciuti.
 restauro del muro di cinta in fregio a Via Longuelo, e consentita l'interruzione del muro per un tratto a realizzazione dell'accesso allo spazio verde pubblico da via Longuelo, all'altezza del passaggio voltato di via del Celtro, costituzione di un filare di alberi lungo il muro di confine, come individuato nella tavola di Piano.
 formazione di percorso pedonale e pista ciclabile, come individuato nella tavola di Piano.
 sistemazione a prato con piantumazioni, secondo le indicazioni dell'abaco conservando le visuali verso colle S. Matteo; realizzazione di un impianto di illuminazione lungo i percorsi.

ABACO

Realizzazione dell'intervento secondo le prescrizioni dell'abaco per gli spazi aperti

ESTRATTO DI PIANO scala 1:1000



LONGUELO

SPAZI APERTI E DI RELAZIONE

Scheda progettuale:

Pr. 2

PARCO: VIA LONGUELO

AREA DI CESSIONE A STANDARDS
4214 mq

PIANTA scala 1:500

