



PIANO DI RECUPERO

LEGGE 457/1978

EX TEATRO CINEMA NUOVO
ANGOLO VIA VERDI / LARGO BELOTTI

OGGETTO

SPACCATO SEZIONE LONGITUDINALE AA
BLOCCO SCALA 2

SCALA

1:100

DATA

Ottobre 2018

PROPRIETA':
TEATRO NUOVO SRL

PROGETTISTA:
DOMENICO EGIZI ARCHITETTO
viale V. Emanuele II, 49 - 24121 Bergamo
Tel 035231010
Email: architetto_egizi@virgilio.it

TAVOLA **10**

GABBIA STRUTTURALE / SPINTE SISMICHE
CEMENTO ARMATO - ACCIAIO

BLOCCO SCALA 2

LARGO B. BELOTTI
-0.08

+0.64

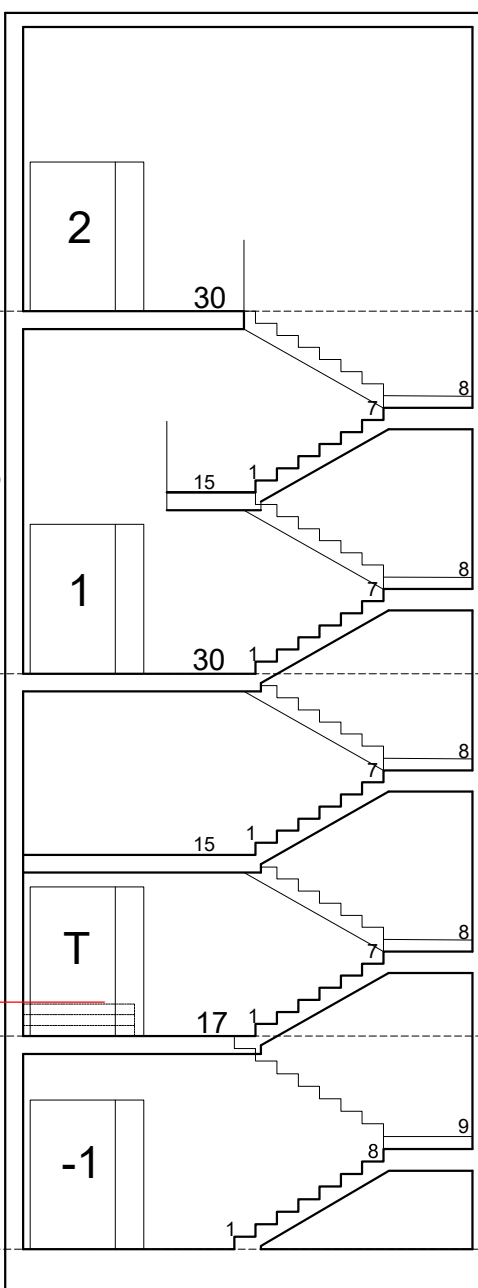
±0.00

+2.90

*
+0.45

ZONA ALTRA PROPRIETA'
ESCLUSA DA INTERVENTO
+10.40

quota p.
sottotetto
+15.25



+5.01

±0.00

-3.00

SPACCATO SEZIONE LONGITUDINALE AA

* QUOTA LIVELLO INGRESSO DA VIA VERDI