

**LEGENDA DEL MATERICO**

	INTONACO
	RILIEVI INTONACATI A ZOCCOLATURA LIVELLO TERRA
	RILIEVI INTONACATI grana grossa
	decorazioni in cemento
	LEGNO
	CANCELLI E INFERIATE IN FERRO
	PIETRA ARTIFICIALE

**LEGENDA DEL DEGRADO**

	FRATTURAZIONE / FESSURAZIONE
	DISGREGAZIONE
	intervento di messa in sicurezza provvisoria dell'intonaco
	PATINA BIOLOGICA E VEGETAZIONE
	DEPOSITO SUPERFICIALE INCOERENTE
	STRATIFICAZIONE DI TINTE SUCCESSIVE
	DISTACCO-MANCANZA
	DEPOSIZIONE SUPERFICIALE COERENTE



**LEGENDA INTERVENTI INTONACI**

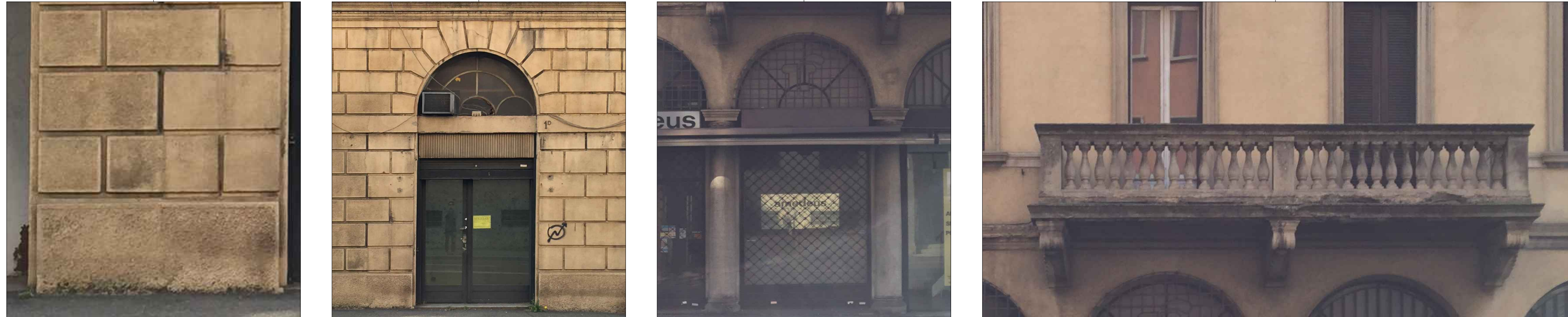
	<b>FRATTURAZIONE / FESSURAZIONE:</b> C.2- consolidamento in profondità di lesioni e fessurazioni con iniezioni a bassa pressione composte da malte a base di calce idraulica naturale; D.1- stuccatura e microstuccatura di riempimento delle fessurazioni; G.1- stesura di finitura a velatura eseguita in più riprese a base di grassello di calce.		<b>STUCCATURE CON MALTE DIFFERENTI:</b> A.2- rimozione manuale di intonaco cementizio e di materiale incongruo; A.3- rimozione mediante mezzi meccanici di residui di tinte, dell'impianto radicale di piante rampicanti, di elementi metallici e di piccole stuccatura in malte cementizie incompatibili; D.1- stuccatura e microstuccatura di riempimento delle fessurazioni; E.1- integrazione di superfici piane ad intonaco mediante stesura di nuovo intonaco; E.3- integrazione dello strato di finitura a compensazione delle abrasioni superficiali, delle irregolarità delle superfici e di piccole lacune superficiali con nuovo intonachino. G.1- stesura di finitura a velatura eseguita in più riprese a base di grassello di calce.
	<b>DEPOSITO SUPERFICIALE INCOERENTE E COERENTE</b> B.1- rimozione di depositi superficiali incoerenti a secco; B.2- pulitura con leggero effetto abrasivo superficiale tipo Jos, caricata con polveri dai bordi arrotondati come gusci di noce e noccioli; B.5- pulitura di rifinitura delle superfici con lavaggi con acqua deionizzata; C.1- ristabilimento della coesione degli strati di intonaco tra di loro o rispetto al supporto, tramite applicazioni per infiltrazione/iniezione di consolidante inorganico a base di calce idraulica naturale (NHL 3,5), aggregati fini e ben classati, eventualmente additivata con resina acrilica (max 5% di prodotto secco). L'intervento prevedere la preliminare stuccatura dei bordi sottolivello, per consentire una successiva compensazione finale, e l'eventuale inserimento di perni in acciaio inox nei casi di maggior distacco; C.1- ristabilimento della coesione degli strati di intonaco tra di loro o rispetto al supporto, tramite applicazioni per infiltrazione/iniezione di consolidante inorganico a base di calce idraulica naturale (NHL 3,5); C.3- consolidamento dello strato corticale di intonaco; G.1- stesura di finitura a velatura eseguita in più riprese a base di grassello di calce.		<b>PATINA BIOLOGICA E VEGETAZIONE</b> A.3- rimozione mediante mezzi meccanici di residui di tinte, dell'impianto radicale di piante rampicanti, di elementi metallici e di piccole stuccatura in malte cementizie o incompatibili; B.1- rimozione di depositi superficiali incoerenti a secco; B.2- pulitura con leggero effetto abrasivo superficiale tipo Jos, caricata con polveri dai bordi arrotondati come gusci di noce e noccioli; B.4- trattamento per la disinfezione da microrganismi; B.5- pulitura di rifinitura delle superfici con lavaggi con acqua deionizzata; C.3- consolidamento dello strato corticale di intonaco; D.1- stuccatura e microstuccatura di riempimento delle fessurazioni; E.3- integrazione dello strato di finitura a compensazione delle abrasioni superficiali, delle irregolarità delle superfici e di piccole lacune superficiali con nuovo intonachino. G.1- stesura di finitura a velatura eseguita in più riprese a base di grassello di calce.
	<b>DISGREGAZIONE</b> B.1- rimozione di depositi superficiali incoerenti a secco, con l'ausilio di pennelli e spazzole di setola e aspiratori; B.1- rimozione di depositi superficiali incoerenti a secco; B.2- pulitura con leggero effetto abrasivo superficiale tipo Jos, caricata con polveri dai bordi arrotondati come gusci di noce e noccioli; B.5- pulitura di rifinitura delle superfici con lavaggi con acqua deionizzata; C.1- ristabilimento della coesione degli strati di intonaco tra di loro o rispetto al supporto, tramite applicazioni per infiltrazione/iniezione di consolidante inorganico a base di calce idraulica naturale (NHL 3,5); C.2- consolidamento in profondità di lesioni e fessurazioni con iniezioni a bassa pressione composte da malte a base di calce idraulica naturale (NHL 3,5); C.3- consolidamento dello strato corticale di intonaco; D.1- stuccatura e microstuccatura di riempimento delle fessurazioni; D.2- stuccatura di cornici ed aggetti e delle superfici a modellato; E.3- integrazione dello strato di finitura a compensazione delle abrasioni superficiali, delle irregolarità delle superfici e di piccole lacune superficiali con nuovo intonachino. G.1- stesura di finitura a velatura eseguita in più riprese a base di grassello di calce.		<b>DISTACCO-MANCANZA</b> D.2- stuccatura di cornici ed aggetti e delle superfici a modellato; E.1- integrazione di superfici piane ad intonaco mediante stesura di nuovo intonaco; E.2- integrazione di superfici curve, modanate ed aggettanti (cornici marcapiani), lesene ed elementi decorativi), ad intonaco mediante stesura di nuovo intonaco; G.1- stesura di finitura a velatura eseguita in più riprese a base di grassello di calce.

**LEGENDA INTERVENTI MATERIALE LAPIDEO**

	<b>FRATTURAZIONE / FESSURAZIONE:</b> A.3- rimozione mediante mezzi meccanici di residui di tinte, dell'impianto radicale di piante rampicanti, di elementi metallici e di piccole stuccature; D.3- stuccatura dei giunti tra elementi lapidei. F.1- stesura di protettivo finale idrorepellente per murature lasciate a vista e arenarie esposte agli agenti atmosferici a base di silossani oligomeri;
	<b>DEPOSITO SUPERFICIALE INCOERENTE E COERENTE</b> A.3- rimozione mediante mezzi meccanici di residui di tinte, dell'impianto radicale di piante rampicanti, di elementi metallici e di piccole stuccature; B.3- pulitura ed estrazione di sali solubili; B.4- trattamento per la disinfezione da microrganismi; B.5- pulitura di rifinitura delle superfici con lavaggi con acqua deionizzata; F.1- stesura di protettivo finale idrorepellente per murature lasciate a vista e arenarie esposte agli agenti atmosferici a base di silossani oligomeri;
	<b>DISGREGAZIONE</b> A.3- rimozione mediante mezzi meccanici di residui di tinte, dell'impianto radicale di piante rampicanti, di elementi metallici e di piccole stuccature; B.5- pulitura di rifinitura delle superfici con lavaggi con acqua deionizzata; C.4- trattamento consolidante e protettivo delle superfici lapidee in arenaria mediante applicazione di prodotto consolidante a base di silicato d'etile; F.1- stesura di protettivo finale idrorepellente per murature lasciate a vista e arenarie esposte agli agenti atmosferici a base di silossani oligomeri;
	<b>PATINA BIOLOGICA E VEGETAZIONE</b> A.3- rimozione mediante mezzi meccanici di residui di tinte, dell'impianto radicale di piante rampicanti, di elementi metallici e di piccole stuccature; B.4- trattamento per la disinfezione da microrganismi; B.5- pulitura di rifinitura delle superfici con lavaggi con acqua deionizzata; C.4- trattamento consolidante e protettivo delle superfici lapidee in arenaria mediante applicazione di prodotto consolidante a base di silicato d'etile; F.1- stesura di protettivo finale idrorepellente per murature lasciate a vista e arenarie esposte agli agenti atmosferici a base di silossani oligomeri;
	<b>DISTACCO-MANCANZA</b> B.5- pulitura di rifinitura delle superfici con lavaggi con acqua deionizzata; C.4- trattamento consolidante e protettivo delle superfici lapidee in arenaria mediante applicazione di prodotto consolidante a base di silicato d'etile; F.1- stesura di protettivo finale idrorepellente per murature lasciate a vista e arenarie esposte agli agenti atmosferici a base di silossani oligomeri;

**LEGENDA INTERVENTI ELEMENTI METALLICI**

	<b>FRATTURAZIONE / FESSURAZIONE:</b> A.4- raschiatura e scartavetratura della vernice esistente e/o dello strato di ruggine sulle superfici metalliche; B.6- pulitura ad acqua e blandi detergenti mediante tampone o piccole spugne su superfici metalliche. C.5- trattamento per l'arresto dell'ossidazione con pittura anti ruggine. F.2- stesura di protettivo superficiale di elementi metallici mediante stesura di olio di lino cotto e pittura con smalto acrilico con pigmenti inalterabili.
--	---



COMUNE DI BERGAMO



# PIANO DI RECUPERO

LEGGE 457/1978  
EX TEATRO CINEMA NUOVO  
ANGOLO VIA VERDI / LARGO BELOTTI

OGGETTO  
STATO DI FATTO CON DEGRADO MATERICO  
E MODALITA' DI INTERVENTO

PROSPETTO SU VIA VERDI

SCALA

1:100

DATA

Ottobre 2018

PROPRIETA':  
TEATRO NUOVO SRL

PROGETTISTA:  
DOMENICO EGIZI ARCHITETTO  
viale V. Emanuele II, 49 - 24121 Bergamo  
Tel 035231010  
Email: architetto\_egizi@virgilio.it



TAVOLA