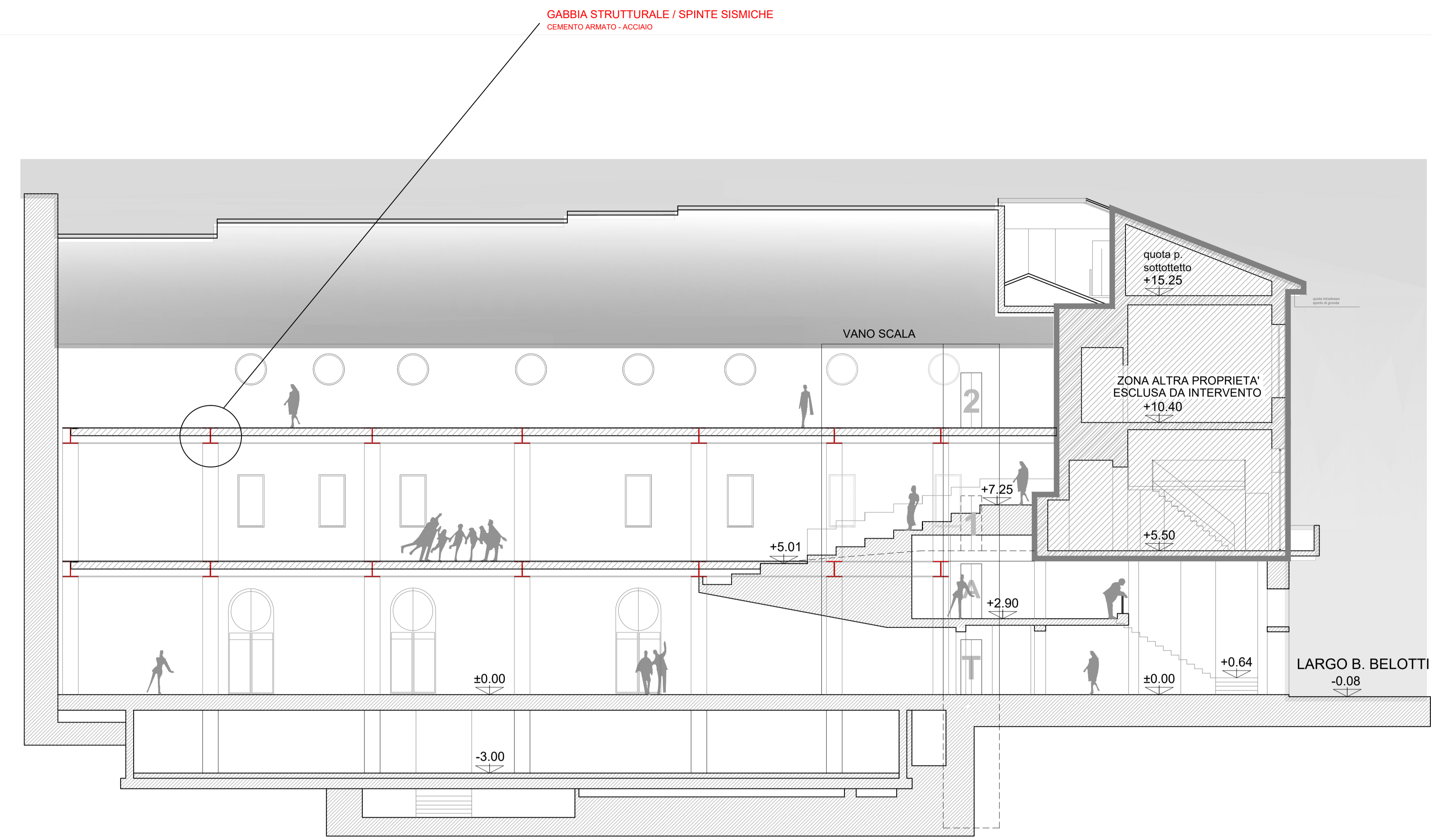
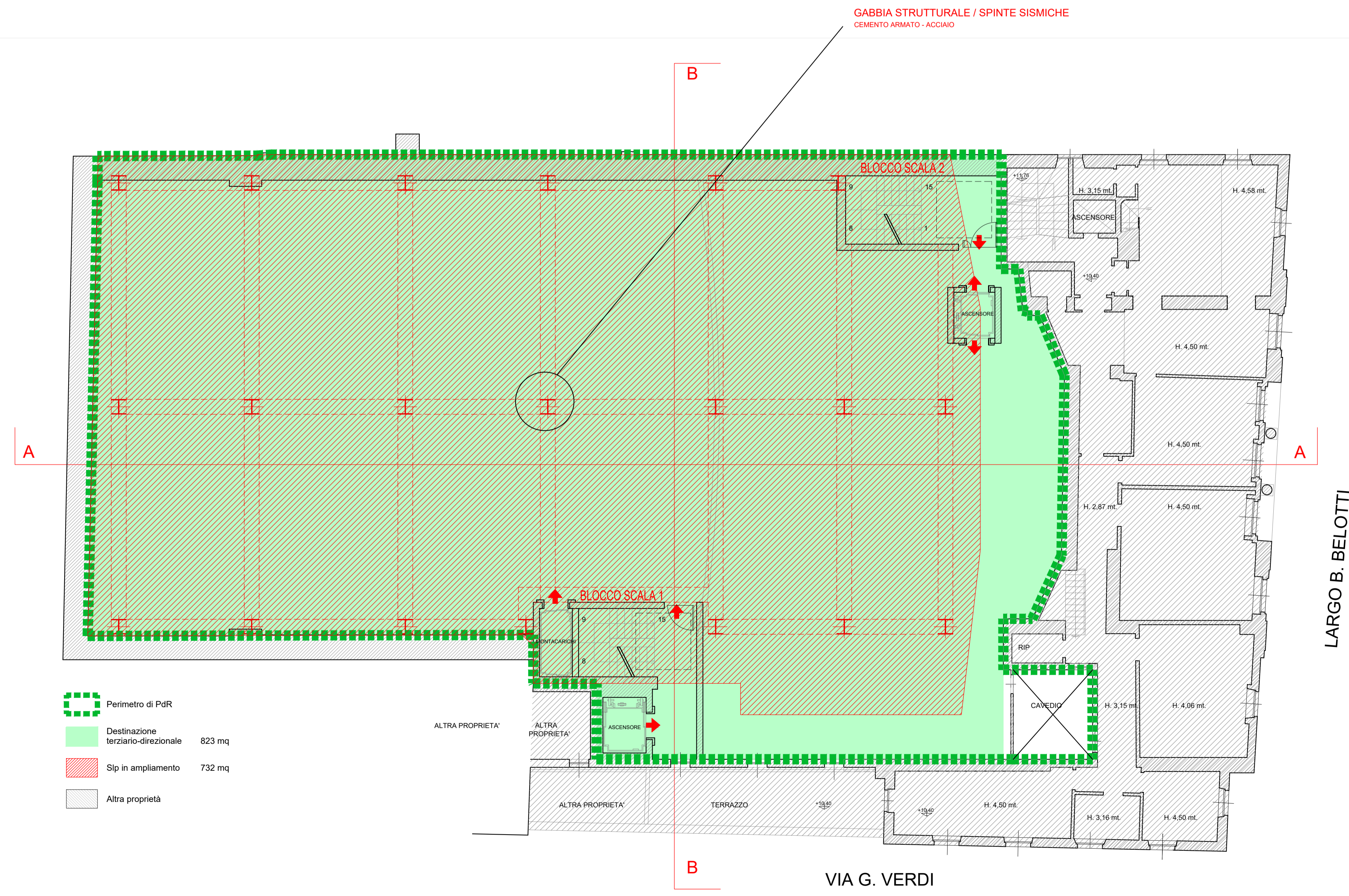


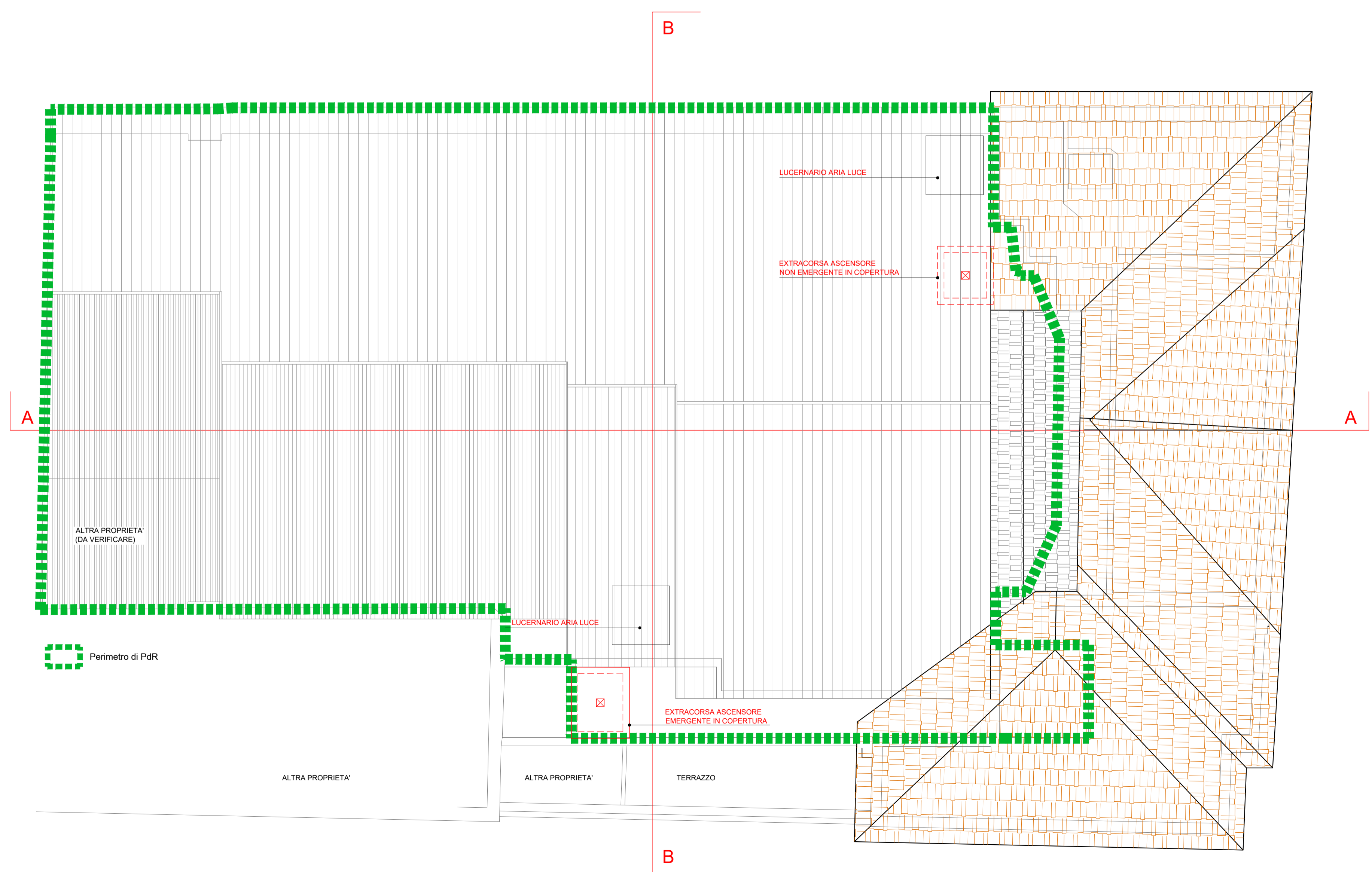
SEZIONE TRASVERSALE BB



SEZIONE LONGITUDINALE AA



PLANIMETRIA PIANO SECONDO



PLANIMETRIA PIANO COPERTURA

TABELLA RIEPILOGATIVA SUPERFICI ESISTENTI E IN AUMENTO

|  | ESISTENTI   | IN AUMENTO   |
|--|---|--|
|  | Piano terra<br>692.2 mq<br>Parte non interessata al PDR   | 0 mq   |
|  | Piano ammezzato<br>177.60 mq<br>Parte non interessata al PDR  | 0 mq   |
|  | Piano primo<br>123.48 mq<br>Parte non interessata al PDR  | 0 mq   |
|  | <ul style="list-style-type: none"> <li>Sala ex cinema 692.2 mq</li> <li>Commerciale negozi 140.3 mq</li> <li>Altro 186.69 mq</li> </ul> | 0 mq   |
|  | <ul style="list-style-type: none"> <li>Commetivi e disimpieghi 177.60 mq</li> <li>Commerciale negozi soppalco 101.90 mq</li> </ul>      | 0 mq   |
|  |   | <ul style="list-style-type: none"> <li>Galleria ex cinema 123.48 mq</li> <li>Primo orizzontamento 547.45 mq</li> <li>Secondo orizzontamento 173.24 mq</li> </ul> |

COMUNE DI BERGAMO



# PIANO DI RECUPERO

LEGGE 457/1978  
EX TEATRO CINEMA NUOVO  
ANGOLO VIA VERDI / LARGO BELOTTI

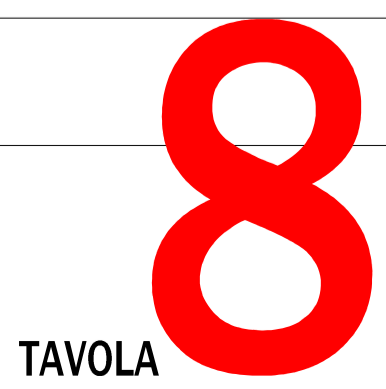
OGGETTO  
SEZIONI DI PROGETTO:  
- SEZIONE TRASVERSALE BB  
- SEZIONE LONGITUDINALE AA  
PLANIMETRIE DI PROGETTO:  
- PIANO SECONDO  
- PIANO COPERTURA

SCALA  
1:100

DATA  
Ottobre 2018

PROPRIETA':  
TEATRO NUOVO SRL

PROGETTISTA:  
DIPLOMATICO EGIZI ARCHITETTO  
viale V. Emanuele II, 49 - 24121 Bergamo  
Tel. 035210110  
Email: architeto\_egizi@virgilio.it



TAVOLA