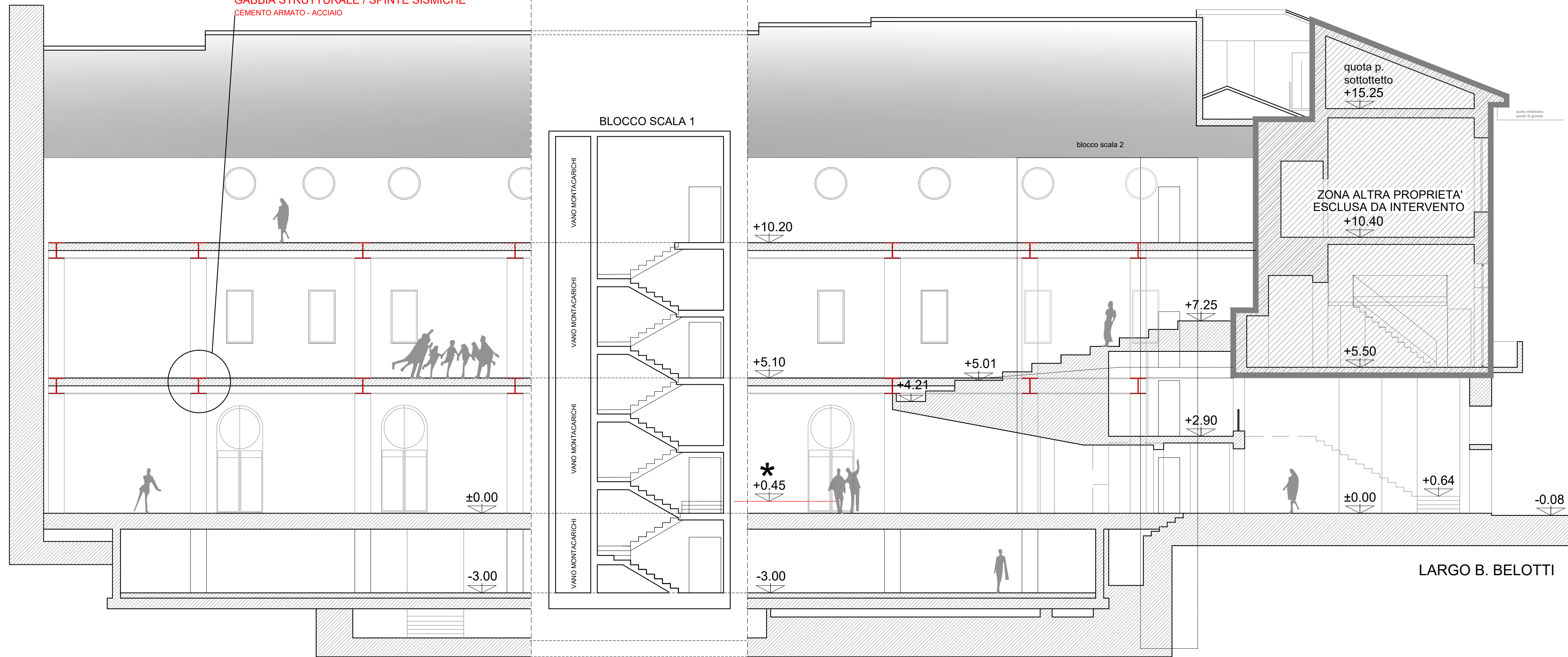


GABBIA STRUTTURALE / SPINTE SISMICHE  
CEMENTO ARMATO - ACCIAIO



SPACCATO SEZIONE LONGITUDINALE AA

\* QUOTA LIVELLO INGRESSO DA VIA VERDI

COMUNE DI BERGAMO



# PIANO DI RECUPERO

LEGGE 457/1978

**EX TEATRO CINEMA NUOVO**  
ANGOLO VIA VERDI / LARGO BELOTTI

OGGETTO

SPACCATO SEZIONE LONGITUDINALE AA  
**BLOCCO SCALA 1**

SCALA

1:100

DATA

Ottobre 2018

PROPRIETA':  
TEATRO NUOVO SRL

PROGETTISTA:

**DOMENICO EGIZI ARCHITETTO**

viale V. Emanuele II, 49 - 24121 Bergamo

Tel 035231010

Email: architetto\_egizi@virgilio.it

TAVOLA **9**