



**COMUNE DI BERGAMO**  
Servizio Sistema Informativo Territoriale e Statistica

# Statistiche demografiche 2019





**COMUNE DI BERGAMO**  
**Servizio Sistema Informativo Territoriale e Statistica**

Come ogni anno l'amministrazione comunale di Bergamo pubblica l'annuario "Statistiche Demografiche", allo scopo di diffondere analisi, confronti e grafici relativi alla popolazione della città.

L'annuario "Statistiche Demografiche" viene diffuso unicamente in formato digitale tramite il portale istituzionale del Comune di Bergamo. Si ricorda che l'amministrazione comunale di Bergamo dispone di un portale *open data* [www.dati.bergamo.it](http://www.dati.bergamo.it) dove è possibile visualizzare, scaricare e rielaborare numerosi *dataset*, pubblicati in formato aperto, tra cui anche diversi *dataset* con dati demografici.

La presente pubblicazione, così come i dati presenti sul portale *open data*, sono rilasciati con licenza IODL 2.0 (<https://www.dati.gov.it/iodl/2.0/>)

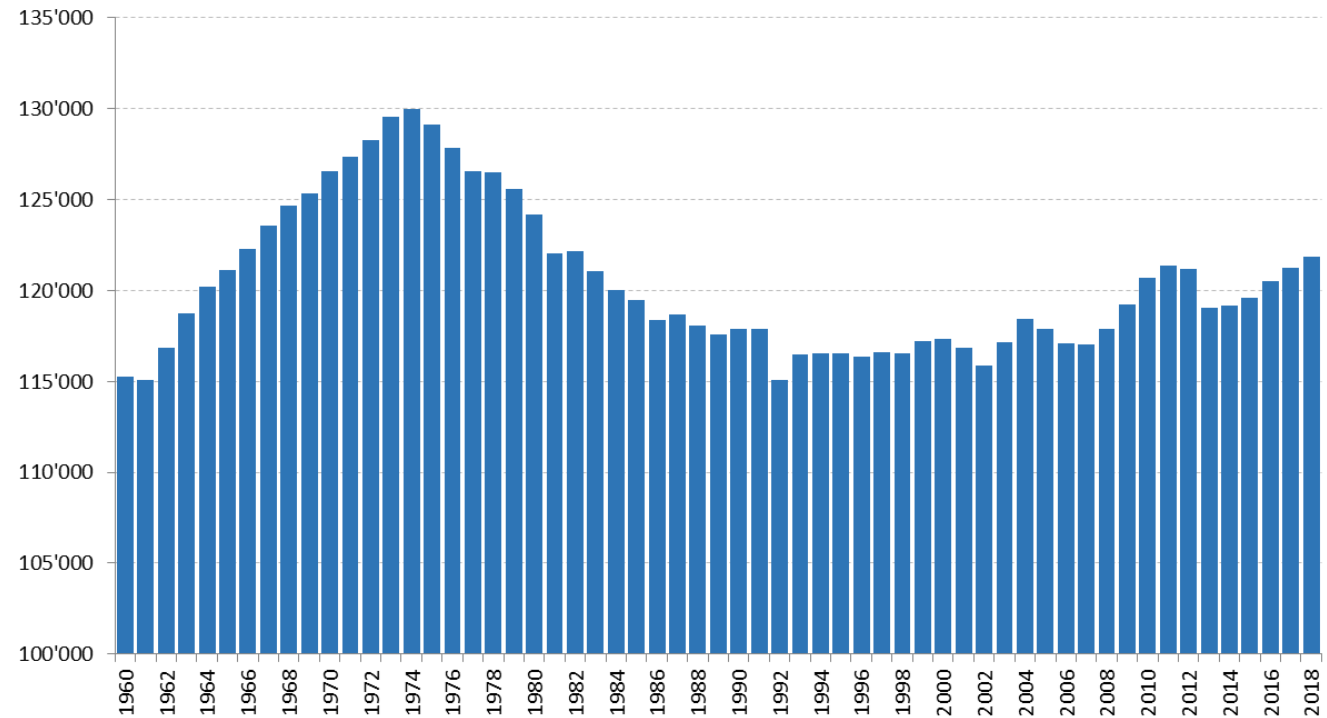
Dal 2015 l'Annuario demografico è pubblicato dal Servizio Sistema Informativo Territoriale e Statistica, per ulteriori informazioni potrà essere contattato all'indirizzo: [statistica@comune.bg.it](mailto:statistica@comune.bg.it)

INDICE

Serie storica della popolazione a fine anno .....	4
Piramide dell'età della popolazione .....	5
Distribuzione della popolazione per quartiere.....	6
Distribuzione delle famiglie per numero di componenti .....	7
Distribuzione delle famiglie per quartiere e numero di componenti .....	8
Serie storica della popolazione straniera.....	9
Serie storica della popolazione straniera per genere .....	10
Piramide dell'età della popolazione straniera .....	11
Distribuzione della popolazione straniera per quartiere .....	12
Incidenza della popolazione straniera per quartiere.....	13
Graduatoria della popolazione straniera per nazionalità più numerosa .....	14
Serie storica della popolazione anziana.....	15
Popolazione anziana per collocamento familiare.....	16

## Serie storica della popolazione a fine anno dal 1960 al 2018

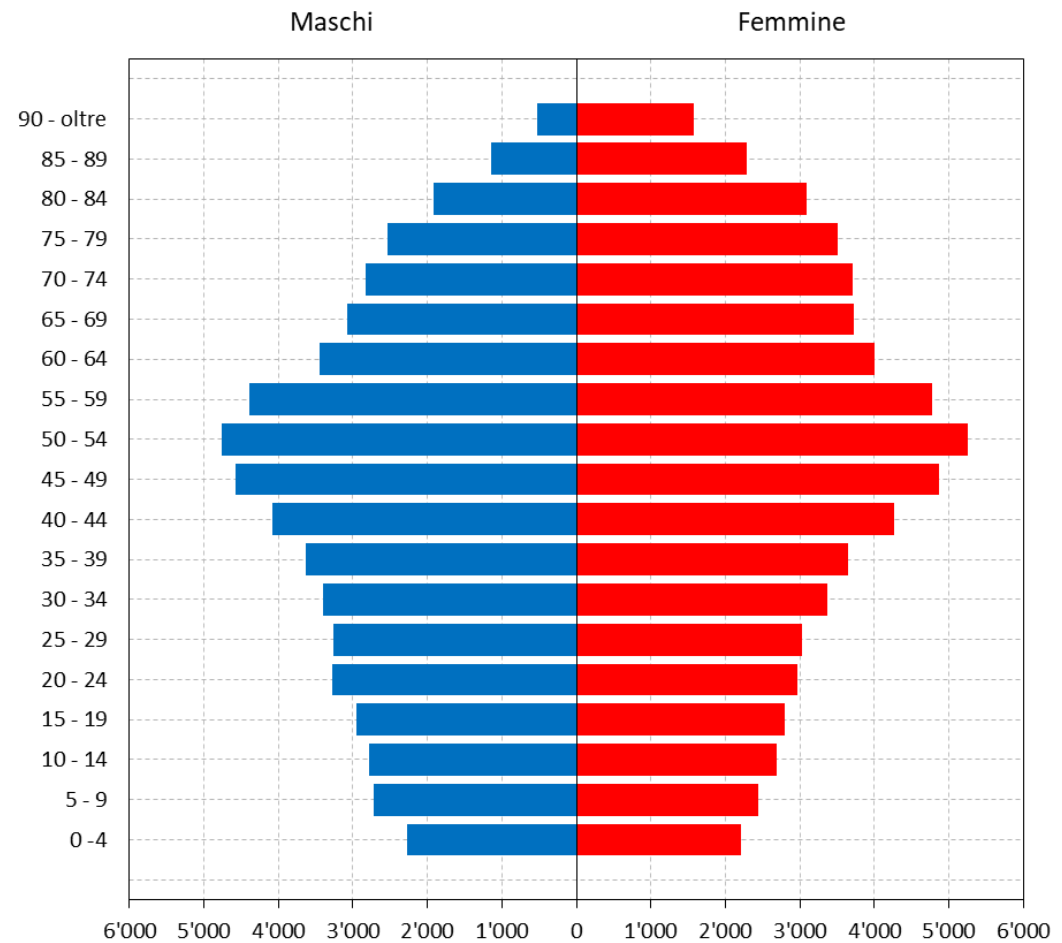
Anno	Residenti	Incremento annuo ogni 1'000 ab.
1960	115'225	15.3
1965	121'113	10.0
1970	126'504	8.7
1975	129'117	4.1
1980	124'150	-7.8
1985	119'427	-7.7
1990	117'886	-2.6
1991	117'860	-0.2
1992	115'053	-23.8
1993	116'447	12.1
1994	116'520	0.6
1995	116'518	0.0
1996	116'366	-1.3
1997	116'569	1.7
1998	116'549	-0.2
1999	117'208	5.7
2000	117'325	1.0
2001	116'801	-4.5
2002	115'883	-7.9
2003	117'122	10.7
2004	118'426	11.1
2005	117'887	-4.6
2006	117'072	-6.9
2007	117'032	-0.3
2008	117'890	7.3
2009	119'234	11.4
2010	120'694	12.2
2011	121'316	5.2
2012	121'137	-1.5
2013	119'049	-17.2
2014	119'144	0.8
2015	119'554	3.4
2016	120'518	8.1
2017	121'203	5.7
2018	121'834	5.2



# Piramide dell'età della popolazione

al 1° gennaio 2019

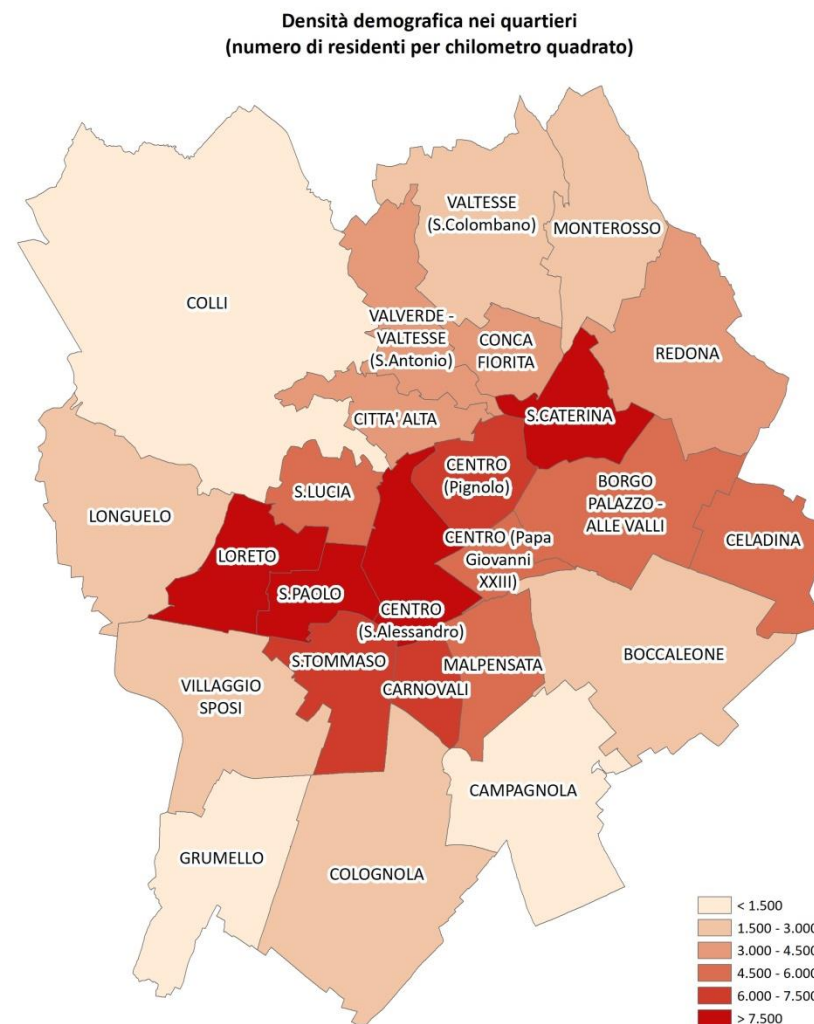
Fascia	Maschi	Femmine	Maschi + Femmine	Rapporto di mascolinità
0	439	459	898	48.9%
01_04	1'834	1'757	3'591	51.1%
05_09	2'718	2'448	5'166	52.6%
10_14	2'788	2'691	5'479	50.9%
15_19	2'957	2'789	5'746	51.5%
20_24	3'274	2'972	6'246	52.4%
25_29	3'269	3'028	6'297	51.9%
30_34	3'403	3'372	6'775	50.2%
35_39	3'633	3'650	7'283	49.9%
40_44	4'086	4'267	8'353	48.9%
45_49	4'578	4'872	9'450	48.4%
50_54	4'761	5'258	10'019	47.5%
55_59	4'384	4'772	9'156	47.9%
60_64	3'453	4'000	7'453	46.3%
65_69	3'079	3'730	6'809	45.2%
70_74	2'824	3'708	6'532	43.2%
75_79	2'534	3'513	6'047	41.9%
80_84	1'919	3'092	5'011	38.3%
85_89	1'142	2'281	3'423	33.4%
90_94	441	1'166	1'607	27.4%
95_99	76	365	441	17.2%
100+	2	50	52	3.8%
<b>Totale</b>	<b>57'594</b>	<b>64'240</b>	<b>121'834</b>	<b>47.3%</b>



## Distribuzione della popolazione per quartiere

al 1° gennaio 2019

Quartiere	Residenti	%	Incremento annuo ogni 1'000 ab.	Area (kmq)	Densità demografica abitanti per kmq
BOCCALEONE	7'016	5.8%	2.1	2.79	2'512
BORGO PALAZZO - ALLE VALLI	9'547	7.8%	16.5	1.78	5'352
CAMPAGNOLA	2'750	2.3%	-13.3	2.21	1'243
CARNOVALI	3'438	2.8%	18.7	0.46	7'486
CELADINA	5'142	4.2%	-0.4	1.13	4'549
CENTRO (Papa Giovanni XXIII)	2'508	2.1%	-4.4	0.42	5'993
CENTRO (Pignolo)	4'782	3.9%	4.8	0.79	6'040
CENTRO (S. Alessandro)	9'841	8.1%	3.8	1.01	9'718
CITTA' ALTA	2'691	2.2%	-13.6	0.74	3'641
COLLI	1'974	1.6%	-16.9	7.47	264
COLOGNOLA	5'589	4.6%	-14.5	3.21	1'742
CONCA FIORITA	2'492	2.0%	7.3	0.62	4'012
GRUMELLO*	1'851	1.5%	N/A	1.73	1'069
LONGUELO	4'513	3.7%	6.7	2.10	2'154
LORETO	7'220	5.9%	0.8	0.96	7'536
MALPENSATA	4'647	3.8%	5.2	0.85	5'474
MONTEROSSO	4'263	3.5%	8.8	1.61	2'648
REDONA	6'881	5.6%	17.6	2.03	3'389
S.CATERINA	6'432	5.3%	13.9	0.84	7'639
S.LUCIA	3'818	3.1%	20.0	0.67	5'665
S.PAOLO	4'739	3.9%	-11.3	0.59	8'086
S.TOMMASO	7'060	5.8%	1.3	1.06	6'653
VALTESSE (S. Colombano)	4'439	3.6%	5.0	2.11	2'103
VALVERDE - VALTESSE (S. Antonio)	3'812	3.1%	13.0	1.16	3'299
VILLAGGIO SPOSI*	4'389	3.6%	N/A	1.97	2'231
<b>Città</b>	<b>121'834</b>	<b>100.0%</b>	<b>5.2</b>	<b>40.31</b>	<b>3'023</b>

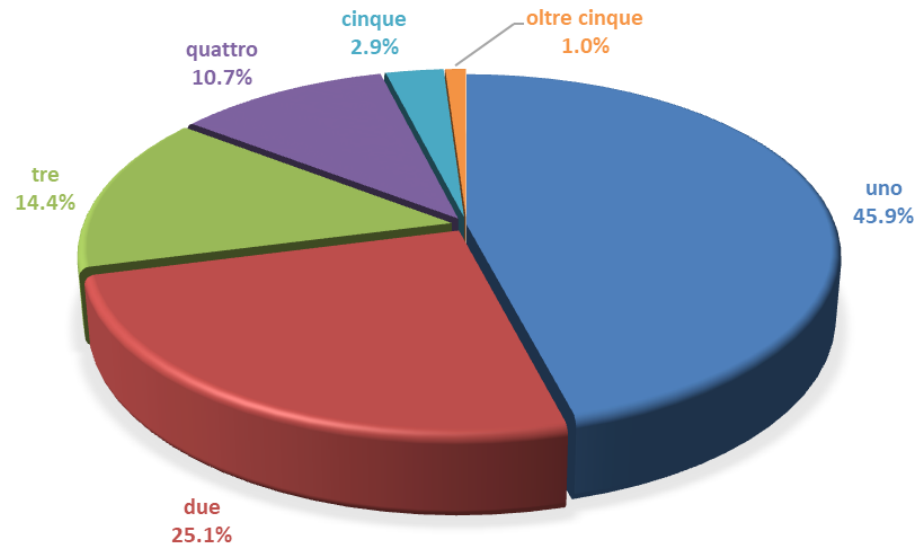


\* La perimetrazione è variata con delibera G.C. n. 601 del 27 dicembre 2018

## Distribuzione delle famiglie per numero di componenti

al 1° gennaio 2019

Componenti	Famiglie	Incremento annuo ogni 1'000 ab.
uno	26'990	11.2
due	14'767	0.4
tre	8'463	8.9
quattro	6'285	7.4
cinque	1'710	1.2
oltre cinque	614	-12.9
<b>Totale delle famiglie</b>	<b>58'829</b>	<b>7.2</b>
<b>Residenti in comunità</b>	<b>2'230</b>	<b>-33.4</b>
<b>Numero di comunità</b>	<b>82</b>	<b>64.9</b>



## Distribuzione delle famiglie per quartiere e numero di componenti

al 1° gennaio 2019

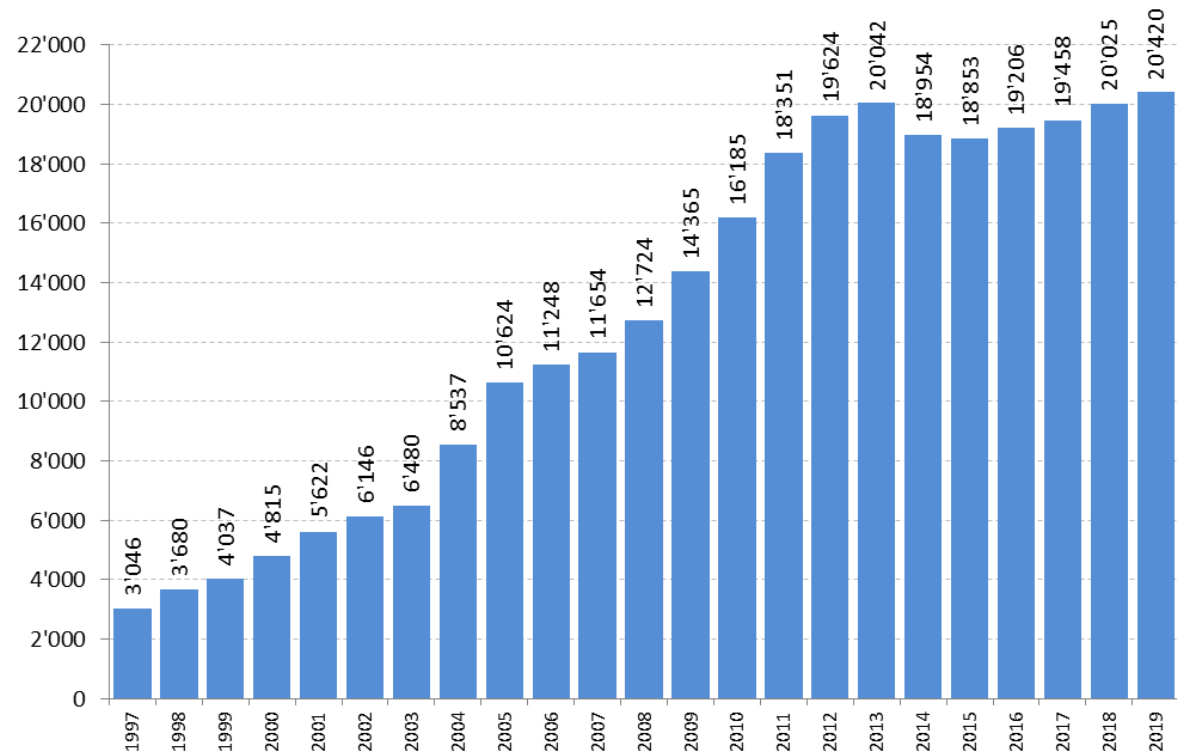
Quartiere	Numero di componenti						Totale
	uno	due	tre	quattro	cinque	oltre cinque	
BOCCALEONE	1'341	833	559	386	110	24	3'253
BORGO PALAZZO - ALLE VALLI	2'381	1'142	623	514	111	50	4'821
CAMPAGNOLA	523	291	212	177	46	11	1'260
CARNOVALI	796	370	243	177	59	24	1'669
CELADINA	896	529	324	269	64	33	2'115
CENTRO (Papa Giovanni XXIII)	683	326	156	111	40	9	1'325
CENTRO (Pignolo)	1'261	531	338	258	58	10	2'456
CENTRO (S. Alessandro)	2'919	1'173	586	428	120	34	5'260
CITTA' ALTA	677	334	177	118	41	9	1'356
COLLI	346	211	143	112	37	10	859
COLOGNOLA	1'154	703	387	259	91	32	2'626
CONCA FIORITA	566	339	190	127	24	7	1'253
GRUMELLO	329	220	119	96	35	21	820
LONGUELO	912	551	325	247	72	22	2'129
LORETO	1'620	930	489	332	107	58	3'536
MALPENSATA	1'032	500	307	218	52	51	2'160
MONTEROSSO	711	549	299	220	75	45	1'899
REDONA	1'425	828	514	393	81	16	3'257
S.CATERINA	1'649	812	418	314	101	19	3'313
S.LUCIA	791	463	264	219	50	8	1'795
S.PAOLO	1'041	660	324	246	53	24	2'348
S.TOMMASO	1'627	882	506	333	82	45	3'475
VALTESSE (S. Colombano)	775	598	362	235	66	18	2'054
VALVERDE - VALTESSE (S. Antonio)	775	476	271	214	61	16	1'813
VILLAGGIO SPOSI	760	516	327	282	74	18	1'977
<b>Città</b>	<b>26'990</b>	<b>14'767</b>	<b>8'463</b>	<b>6'285</b>	<b>1'710</b>	<b>614</b>	<b>58'829</b>



## Serie storica della popolazione straniera

dal 01/01/1997 al 01/01/2019

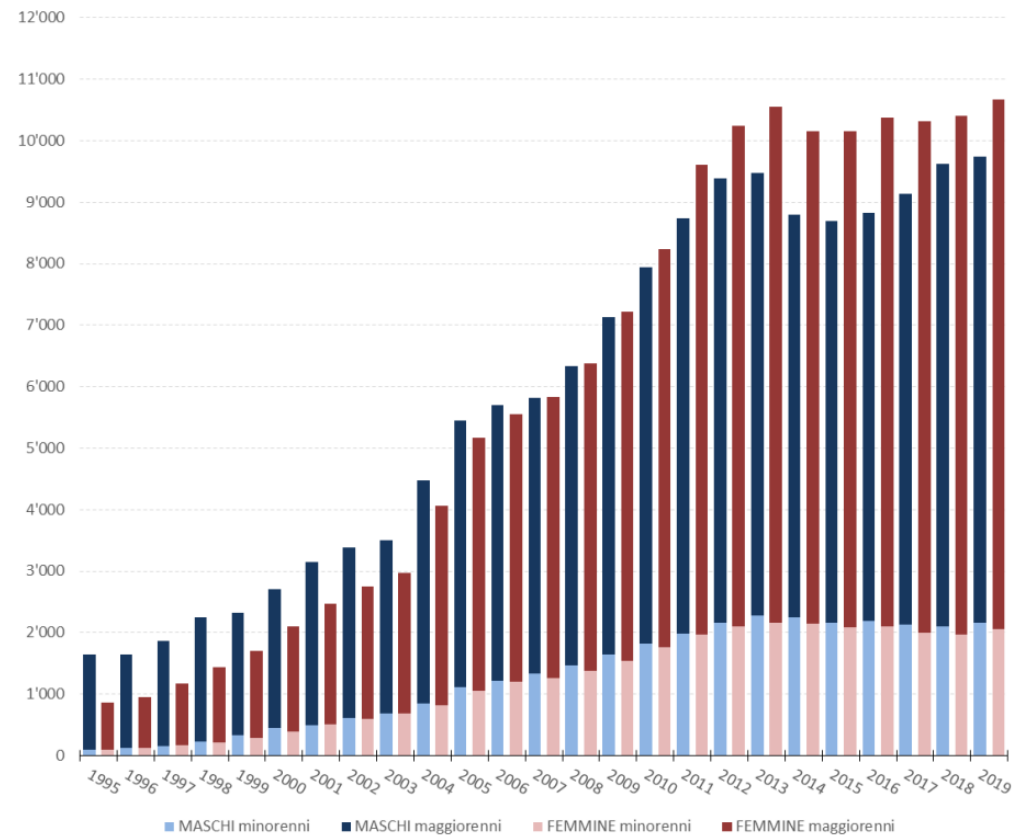
Anno	Residenti	Stranieri	%	Incremento annuo ogni 1'000 ab.
1997	116'366	3'046	2.6%	167.5
1998	116'569	3'680	3.2%	208.1
1999	116'549	4'037	3.5%	97.0
2000	117'208	4'815	4.1%	192.7
2001	117'325	5'622	4.8%	167.6
2002	116'801	6'146	5.3%	93.2
2003	115'883	6'480	5.6%	54.3
2004	117'122	8'537	7.3%	317.4
2005	118'426	10'624	9.0%	244.5
2006	117'887	11'248	9.5%	58.7
2007	117'072	11'654	10.0%	36.1
2008	117'032	12'724	10.9%	91.8
2009	117'890	14'365	12.2%	129.0
2010	119'234	16'185	13.6%	126.7
2011	120'694	18'351	15.2%	133.8
2012	121'316	19'624	16.2%	69.4
2013	121'137	20'042	16.5%	21.3
2014	119'049	18'954	15.9%	-54.3
2015	119'144	18'853	15.8%	-5.3
2016	119'554	19'206	16.1%	18.7
2017	120'518	19'458	16.1%	13.1
2018	121'203	20'025	16.5%	29.1
2019	121'834	20'420	16.8%	19.7



## Serie storica della popolazione straniera per genere

dal 01/01/1995 al 01/01/2019

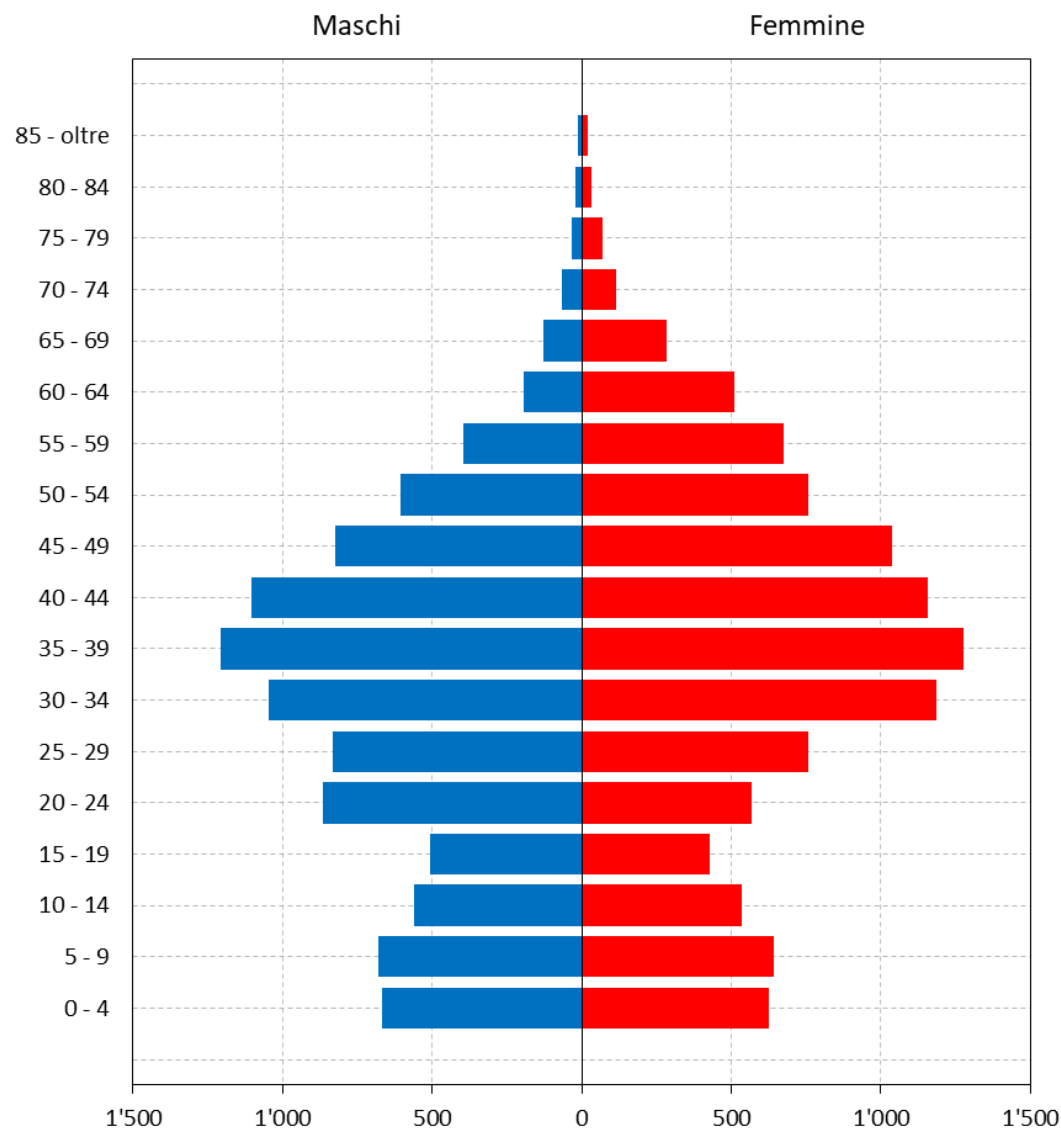
Anno	Maschi minorenni	Femmine minorenni	Maschi	Femmine	Rapporto di mascolinità
1995	101	103	1'638	869	65.3%
1996	127	132	1'651	958	63.3%
1997	161	170	1'869	1'177	61.4%
1998	225	215	2'244	1'436	61.0%
1999	333	292	2'329	1'708	57.7%
2000	445	396	2'706	2'109	56.2%
2001	490	502	3'148	2'474	56.0%
2002	609	594	3'388	2'758	55.1%
2003	689	685	3'509	2'971	54.2%
2004	842	823	4'470	4'067	52.4%
2005	1'112	1'060	5'456	5'168	51.4%
2006	1'224	1'208	5'698	5'550	50.7%
2007	1'330	1'254	5'819	5'835	49.9%
2008	1'466	1'374	6'341	6'383	49.8%
2009	1'646	1'546	7'138	7'227	49.7%
2010	1'815	1'757	7'940	8'245	49.1%
2011	1'990	1'967	8'736	9'615	47.6%
2012	2'160	2'099	9'386	10'238	47.8%
2013	2'277	2'158	9'483	10'559	47.3%
2014	2'244	2'151	8'801	10'153	46.4%
2015	2'166	2'083	8'692	10'161	46.1%
2016	2'190	2'100	8'826	10'380	46.0%
2017	2'138	1'998	9'138	10'320	47.0%
2018	2'102	1'962	9'620	10'405	48.0%
2019	2'159	2'057	9'742	10'678	47.7%



## Piramide dell'età della popolazione straniera

al 1° gennaio 2019

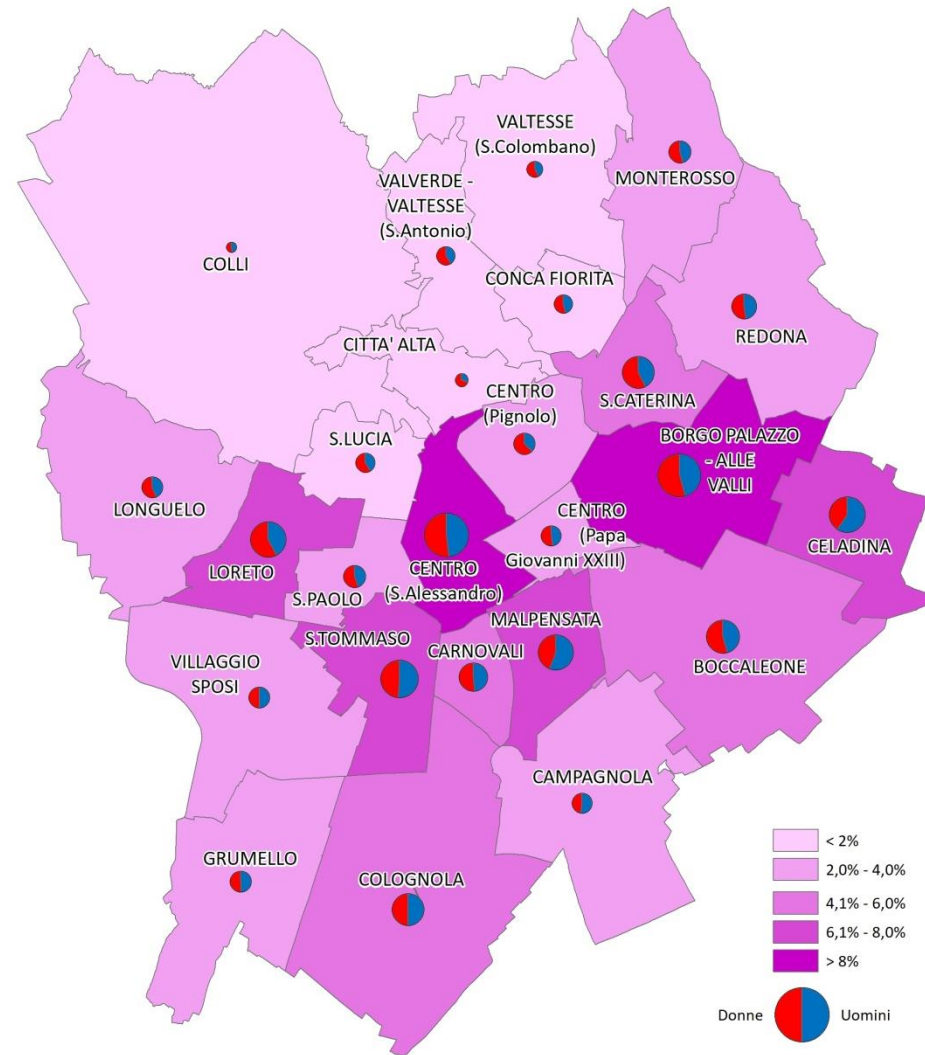
Fascia	Maschi	Femmine	Maschi + Femmine	Rapporto di mascolinità
0	127	126	253	50.2%
01_04	539	499	1'038	51.9%
05_09	679	642	1'321	51.4%
10_14	561	536	1'097	51.1%
15_19	507	427	934	54.3%
20_24	865	568	1'433	60.4%
25_29	834	756	1'590	52.5%
30_34	1'045	1'184	2'229	46.9%
35_39	1'207	1'278	2'485	48.6%
40_44	1'105	1'157	2'262	48.9%
45_49	822	1'038	1'860	44.2%
50_54	604	756	1'360	44.4%
55_59	394	674	1'068	36.9%
60_64	192	510	702	27.4%
65_69	127	285	412	30.8%
70_74	66	117	183	36.1%
75_79	34	69	103	33.0%
80_84	21	34	55	38.2%
85_89	10	16	26	38.5%
90_94	1	3	4	25.0%
95_99	1	3	4	25.0%
100+	1		1	100.0%
<b>Totale</b>	<b>9'742</b>	<b>10'678</b>	<b>20'420</b>	<b>47.7%</b>



## Distribuzione della popolazione straniera per quartiere

al 1° gennaio 2019

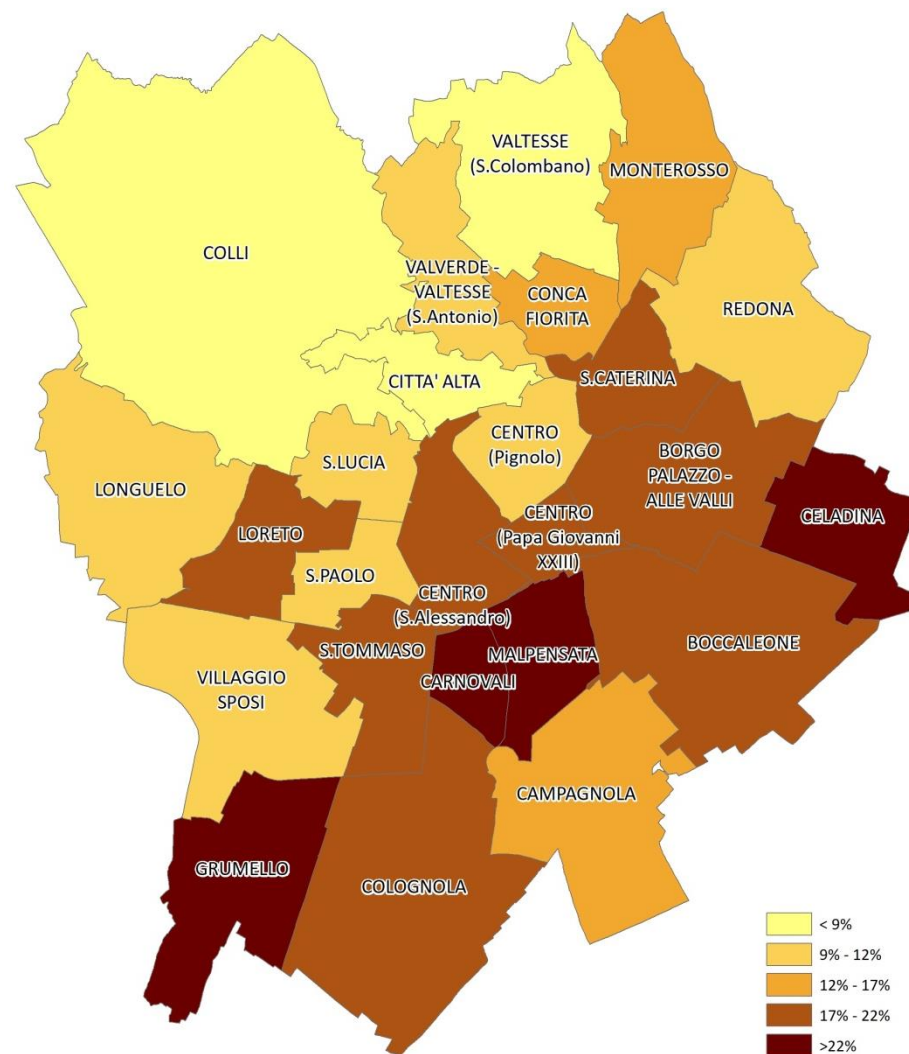
Quartiere	Maschi	Femmine	Totale stranieri	%
BOCCALEONE	547	650	1'197	5.9%
BORGO PALAZZO - ALLE VALLI	928	1'106	2'034	10.0%
CAMPAGNOLA	225	204	429	2.1%
CARNOVALI	431	457	888	4.3%
CELADINA	838	570	1'408	6.9%
CENTRO (Papa Giovanni XXIII)	210	231	441	2.2%
CENTRO (Pignolo)	188	318	506	2.5%
CENTRO (S. Alessandro)	1'011	1'093	2'104	10.3%
CITTA' ALTA	54	124	178	0.9%
COLLI	55	59	114	0.6%
COGNOLA	555	546	1'101	5.4%
CONCA FIORITA	172	204	376	1.8%
GRUMELLO	235	243	478	2.3%
LONGUELO	214	274	488	2.4%
LORETO	586	802	1'388	6.8%
MALPENSATA	756	599	1'355	6.6%
MONTEROSSO	241	288	529	2.6%
REDONA	323	359	682	3.3%
S.CATERINA	470	627	1'097	5.4%
S.LUCIA	167	242	409	2.0%
S.PAOLO	239	298	537	2.6%
S.TOMMASO	791	763	1'554	7.6%
VALTESSE (S. Colombano)	118	162	280	1.4%
VALVERDE - VALTESSE (S. Antonio)	150	216	366	1.8%
VILLAGGIO SPOSI	238	243	481	2.4%
Città	9'742	10'678	20'420	100.0%



# Incidenza della popolazione straniera per quartiere

al 1° gennaio 2019

Quartiere	Popolazione	Stranieri	Incidenza stranieri su popolazione
BOCCALEONE	7'016	1'197	17.1%
BORGO PALAZZO - ALLE VALLI	9'547	2'034	21.3%
CAMPAGNOLA	2'750	429	15.6%
CARNOVALI	3'438	888	25.8%
CELADINA	5'142	1'408	27.4%
CENTRO (Papa Giovanni XXIII)	2'508	441	17.6%
CENTRO (Pignolo)	4'782	506	10.6%
CENTRO (S. Alessandro)	9'841	2'104	21.4%
CITTA' ALTA	2'691	178	6.6%
COLLI	1'974	114	5.8%
COGNOLA	5'589	1'101	19.7%
CONCA FIORITA	2'492	376	15.1%
GRUMELLO	1'851	478	25.8%
LONGUELO	4'513	488	10.8%
LORETO	7'220	1'388	19.2%
MALPENSATA	4'647	1'355	29.2%
MONTEROSSO	4'263	529	12.4%
REDONA	6'881	682	9.9%
S.CATERINA	6'432	1'097	17.1%
S.LUCIA	3'818	409	10.7%
S.PAOLO	4'739	537	11.3%
S.TOMMASO	7'060	1'554	22.0%
VALTESSE (S. Colombano)	4'439	280	6.3%
VALVERDE - VALTESSE (S. Antonio)	3'812	366	9.6%
VILLAGGIO SPOSI	4'389	481	11.0%
Città	121'834	20'420	16.8%



COMUNE DI BERGAMO

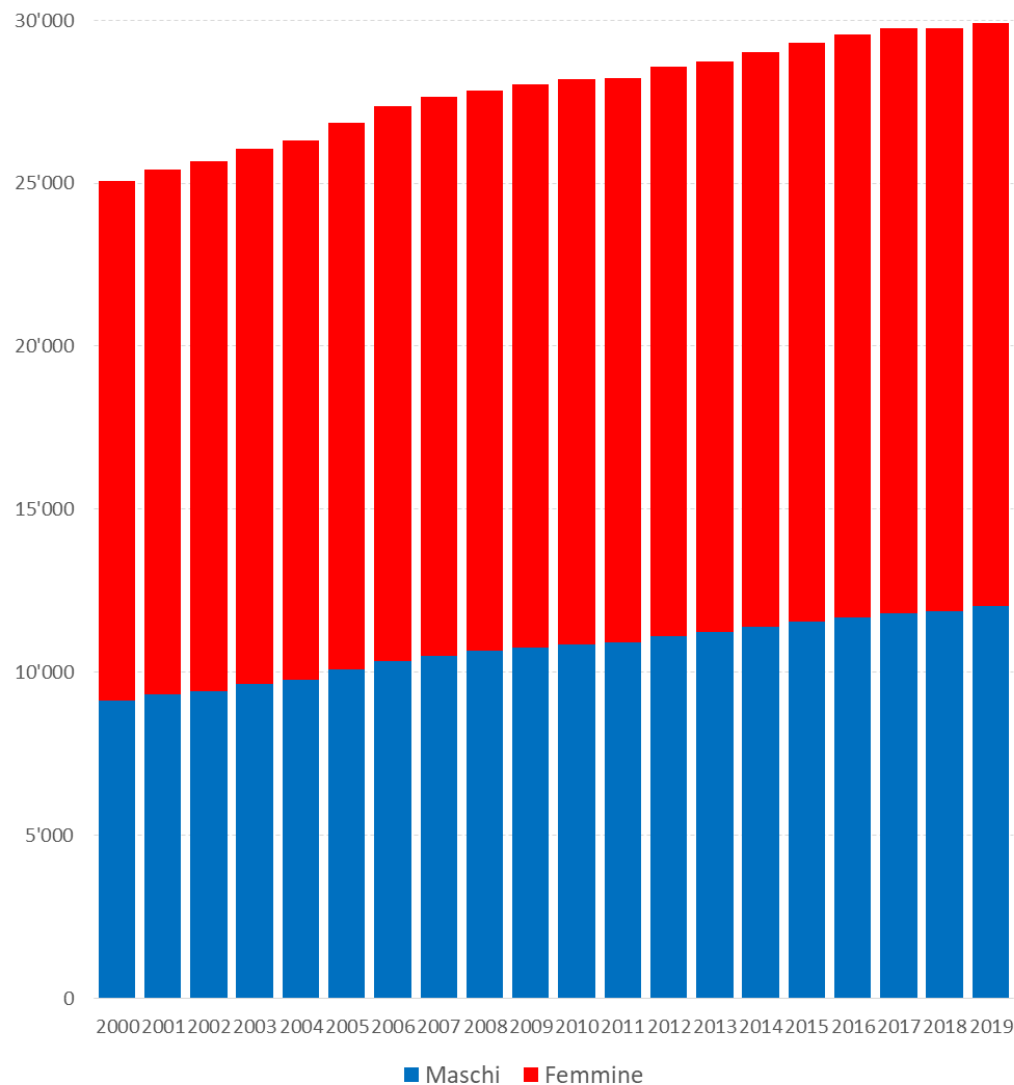
## Graduatoria della popolazione straniera per nazionalità più numerosa al 1° gennaio 2019 (Città)

Rango	Nazionalità	Residenti	%	% Cumulata
1	BOLIVIA	3'691	18.1%	18.1%
2	ROMANIA	1'837	9.0%	27.1%
3	UCRAINA	1'727	8.5%	35.5%
4	REPUBBLICA POPOLARE CINESE	1'371	6.7%	42.2%
5	MAROCCO	1'325	6.5%	48.7%
6	BANGLADESH	1'030	5.0%	53.8%
7	ALBANIA	999	4.9%	58.7%
8	SENEGAL	629	3.1%	61.7%
9	FILIPPINE	514	2.5%	64.3%
10	PAKISTAN	468	2.3%	66.6%
11	ECUADOR	442	2.2%	68.7%
12	INDIA	417	2.0%	70.8%
13	PERU'	377	1.8%	72.6%
14	NIGERIA	368	1.8%	74.4%
15	TUNISIA	360	1.8%	76.2%
16	GHANA	316	1.5%	77.7%
17	BRASILE	279	1.4%	79.1%
18	COSTA D'AVORIO	275	1.3%	80.4%
19	EGITTO	275	1.3%	81.8%
20	MOLDAVIA	213	1.0%	82.8%
	ALTRE CITTADINANZE	3'507	17.2%	100.0%
	STRANIERI RESIDENTI	20'420	100.0%	

## Serie storica della popolazione anziana

dal 01/01/2000 al 01/01/2019

Anno	Maschi	Femmine	M+F	Rapporto di mascolinità	Indice di vecchiaia	Incremento annuo ogni 1'000 ab.
2000	9'141	15'914	25'055	36.5%	21.3%	
2001	9'316	16'106	25'422	36.6%	21.7%	14.6
2002	9'421	16'245	25'666	36.7%	22.0%	9.6
2003	9'649	16'399	26'048	37.0%	22.4%	14.9
2004	9'777	16'536	26'313	37.2%	22.4%	10.2
2005	10'096	16'763	26'859	37.6%	22.6%	20.8
2006	10'329	17'037	27'366	37.7%	23.2%	18.9
2007	10'495	17'139	27'634	38.0%	23.6%	9.8
2008	10'660	17'190	27'850	38.3%	23.7%	7.8
2009	10'743	17'277	28'020	38.3%	23.7%	6.1
2010	10'851	17'328	28'179	38.5%	23.6%	5.7
2011	10'913	17'319	28'232	38.7%	23.4%	1.9
2012	11'119	17'464	28'583	38.9%	23.6%	12.4
2013	11'237	17'501	28'738	39.1%	23.7%	5.4
2014	11'387	17'625	29'012	39.2%	24.4%	9.5
2015	11'554	17'762	29'316	39.4%	24.6%	10.5
2016	11'679	17'873	29'552	39.5%	24.7%	8.1
2017	11'794	17'968	29'762	39.6%	24.7%	7.1
2018	11'873	17'888	29'761	39.9%	24.6%	0.0
2019	12'017	17'905	29'922	40.2%	24.6%	5.4



COMUNE DI BERGAMO

## Popolazione anziana per collocamento familiare

al 1° gennaio 2019

### BOCCALEONE

FASCIA	VIVONO IN FAMIGLIA						VIVONO SOLI						VIVONO IN CONVIVENZA					
	RESIDENTI			PERCENTUALE			RESIDENTI			PERCENTUALE			RESIDENTI			PERCENTUALE		
	M	F	TOT	M	F	TOT	M	F	TOT	M	F	TOT	M	F	TOT	M	F	TOT
65_69	136	135	271	9.2%	9.2%	18.4%	35	70	105	2.4%	4.7%	7.1%		2	2	0.0%	0.1%	0.1%
70_74	121	125	246	8.2%	8.5%	16.7%	26	64	90	1.8%	4.3%	6.1%		4	4	0.0%	0.3%	0.3%
75_79	96	92	188	6.5%	6.2%	12.7%	28	79	107	1.9%	5.4%	7.3%		13	13	0.0%	0.9%	0.9%
80_84	60	55	115	4.1%	3.7%	7.8%	15	71	86	1.0%	4.8%	5.8%		11	11	0.0%	0.7%	0.7%
85_89	31	33	64	2.1%	2.2%	4.3%	16	54	70	1.1%	3.7%	4.7%		18	18	0.0%	1.2%	1.2%
90_94	9	12	21	0.6%	0.8%	1.4%	8	25	33	0.5%	1.7%	2.2%		10	10	0.0%	0.7%	0.7%
95_99	1	3	4	0.1%	0.2%	0.3%		8	8	0.0%	0.5%	0.5%		8	8	0.0%	0.5%	0.5%
100+			0	0.0%	0.0%	0.0%		1	1	0.0%	0.1%	0.1%			0	0.0%	0.0%	0.0%
<b>TOTALE</b>	<b>454</b>	<b>455</b>	<b>909</b>	<b>30.8%</b>	<b>30.8%</b>	<b>61.6%</b>	<b>128</b>	<b>372</b>	<b>500</b>	<b>8.7%</b>	<b>25.2%</b>	<b>33.9%</b>	<b>0</b>	<b>66</b>	<b>66</b>	<b>0.0%</b>	<b>4.5%</b>	<b>4.5%</b>

### QUADRO RIASSUNTIVO

<b>TOTALE RESIDENTI:</b>	<b>7'016</b>
<b>TOTALE ANZIANI:</b>	<b>1'475</b>
<b>INDICE DI VECCHIAIA:</b>	<b>21.0%</b>
<b>VIVONO IN FAMIGLIA:</b>	<b>61.6%</b>
<b>VIVONO SOLI:</b>	<b>33.9%</b>
<b>VIVONO IN CONVIVENZA:</b>	<b>4.5%</b>



# Popolazione anziana per collocamento familiare

al 1° gennaio 2019

## BORGO PALAZZO - ALLE VALLI

FASCIA	VIVONO IN FAMIGLIA						VIVONO SOLI						VIVONO IN CONVIVENZA					
	RESIDENTI			PERCENTUALE			RESIDENTI			PERCENTUALE			RESIDENTI			PERCENTUALE		
	M	F	TOT	M	F	TOT	M	F	TOT	M	F	TOT	M	F	TOT	M	F	TOT
65_69	161	162	323	8.0%	8.1%	16.1%	49	70	119	2.4%	3.5%	5.9%	3	1	4	0.1%	0.0%	0.2%
70_74	147	173	320	7.3%	8.6%	15.9%	35	94	129	1.7%	4.7%	6.4%	3	4	7	0.1%	0.2%	0.3%
75_79	142	129	271	7.1%	6.4%	13.5%	31	114	145	1.5%	5.7%	7.2%	6	8	14	0.3%	0.4%	0.7%
80_84	99	93	192	4.9%	4.6%	9.6%	31	100	131	1.5%	5.0%	6.5%	6	7	13	0.3%	0.3%	0.6%
85_89	40	45	85	2.0%	2.2%	4.2%	18	95	113	0.9%	4.7%	5.6%	4	6	10	0.2%	0.3%	0.5%
90_94	15	13	28	0.7%	0.6%	1.4%	11	57	68	0.5%	2.8%	3.4%	5	4	9	0.2%	0.2%	0.4%
95_99	2	3	5	0.1%	0.1%	0.2%	3	16	19	0.1%	0.8%	0.9%		3	3	0.0%	0.1%	0.1%
100+		1	1	0.0%	0.0%	0.0%			0	0.0%	0.0%	0.0%			0	0.0%	0.0%	0.0%
<b>TOTALE</b>	<b>606</b>	<b>619</b>	<b>1'225</b>	<b>30.2%</b>	<b>30.8%</b>	<b>61.0%</b>	<b>178</b>	<b>546</b>	<b>724</b>	<b>8.9%</b>	<b>27.2%</b>	<b>36.0%</b>	<b>27</b>	<b>33</b>	<b>60</b>	<b>1.3%</b>	<b>1.6%</b>	<b>3.0%</b>

### QUADRO RIASSUNTIVO

<b>TOTALE RESIDENTI:</b>	<b>9'547</b>
<b>TOTALE ANZIANI:</b>	<b>2'009</b>
<b>INDICE DI VECCHIAIA:</b>	<b>21.0%</b>
<b>VIVONO IN FAMIGLIA:</b>	<b>61.0%</b>
<b>VIVONO SOLI:</b>	<b>36.0%</b>
<b>VIVONO IN CONVIVENZA:</b>	<b>3.0%</b>

# Popolazione anziana per collocamento familiare

al 1° gennaio 2019

## CAMPAGNOLA

FASCIA	VIVONO IN FAMIGLIA						VIVONO SOLI						VIVONO IN CONVIVENZA					
	RESIDENTI			PERCENTUALE			RESIDENTI			PERCENTUALE			RESIDENTI			PERCENTUALE		
	M	F	TOT	M	F	TOT	M	F	TOT	M	F	TOT	M	F	TOT	M	F	TOT
65_69	51	64	115	9.3%	11.6%	20.9%	18	20	38	3.3%	3.6%	6.9%	0	0.0%	0.0%	0.0%	0.0%	0.0%
70_74	57	56	113	10.3%	10.2%	20.5%	9	11	20	1.6%	2.0%	3.6%	0	0.0%	0.0%	0.0%	0.0%	0.0%
75_79	44	36	80	8.0%	6.5%	14.5%	7	29	36	1.3%	5.3%	6.5%	0	0.0%	0.0%	0.0%	0.0%	0.0%
80_84	24	26	50	4.4%	4.7%	9.1%	3	26	29	0.5%	4.7%	5.3%	0	0.0%	0.0%	0.0%	0.0%	0.0%
85_89	15	16	31	2.7%	2.9%	5.6%	2	13	15	0.4%	2.4%	2.7%	0	0.0%	0.0%	0.0%	0.0%	0.0%
90_94	4	2	6	0.7%	0.4%	1.1%	2	6	8	0.4%	1.1%	1.5%	0	0.0%	0.0%	0.0%	0.0%	0.0%
95_99		3	3	0.0%	0.5%	0.5%	3	3	6	0.5%	0.5%	1.1%	0	0.0%	0.0%	0.0%	0.0%	0.0%
100+			0	0.0%	0.0%	0.0%		1	1	0.0%	0.2%	0.2%	0	0.0%	0.0%	0.0%	0.0%	0.0%
<b>TOTALE</b>	<b>195</b>	<b>203</b>	<b>398</b>	<b>35.4%</b>	<b>36.8%</b>	<b>72.2%</b>	<b>44</b>	<b>109</b>	<b>153</b>	<b>8.0%</b>	<b>19.8%</b>	<b>27.8%</b>	<b>0</b>	<b>0</b>	<b>0</b>	<b>0.0%</b>	<b>0.0%</b>	<b>0.0%</b>

### QUADRO RIASSUNTIVO

<b>TOTALE RESIDENTI:</b>	<b>2'750</b>
<b>TOTALE ANZIANI:</b>	<b>551</b>
<b>INDICE DI VECCHIAIA:</b>	<b>20.0%</b>
<b>VIVONO IN FAMIGLIA:</b>	<b>72.2%</b>
<b>VIVONO SOLI:</b>	<b>27.8%</b>
<b>VIVONO IN CONVIVENZA:</b>	<b>0.0%</b>

# Popolazione anziana per collocamento familiare

al 1° gennaio 2019

## CARNOVALI

FASCIA	VIVONO IN FAMIGLIA						VIVONO SOLI						VIVONO IN CONVIVENZA					
	RESIDENTI			PERCENTUALE			RESIDENTI			PERCENTUALE			RESIDENTI			PERCENTUALE		
	M	F	TOT	M	F	TOT	M	F	TOT	M	F	TOT	M	F	TOT	M	F	TOT
65_69	56	78	134	7.5%	10.5%	18.1%	20	24	44	2.7%	3.2%	5.9%	2	2	4	0.0%	0.3%	0.3%
70_74	64	49	113	8.6%	6.6%	15.2%	13	39	52	1.8%	5.3%	7.0%	3	3	6	0.0%	0.4%	0.4%
75_79	53	51	104	7.1%	6.9%	14.0%	13	36	49	1.8%	4.9%	6.6%	1	1	2	0.0%	0.1%	0.1%
80_84	37	33	70	5.0%	4.4%	9.4%	9	43	52	1.2%	5.8%	7.0%	1	1	2	0.0%	0.1%	0.1%
85_89	13	24	37	1.8%	3.2%	5.0%	11	27	38	1.5%	3.6%	5.1%	1	1	2	0.0%	0.1%	0.1%
90_94	2	6	8	0.3%	0.8%	1.1%	5	17	22	0.7%	2.3%	3.0%	0	0	0	0.0%	0.0%	0.0%
95_99	1	2	3	0.1%	0.3%	0.4%	1	7	8	0.1%	0.9%	1.1%	0	0	0	0.0%	0.0%	0.0%
100+			0	0.0%	0.0%	0.0%			0	0.0%	0.0%	0.0%	0	0	0	0.0%	0.0%	0.0%
<b>TOTALE</b>	<b>226</b>	<b>243</b>	<b>469</b>	<b>30.5%</b>	<b>32.7%</b>	<b>63.2%</b>	<b>72</b>	<b>193</b>	<b>265</b>	<b>9.7%</b>	<b>26.0%</b>	<b>35.7%</b>	<b>0</b>	<b>8</b>	<b>8</b>	<b>0.0%</b>	<b>1.1%</b>	<b>1.1%</b>

### QUADRO RIASSUNTIVO

<b>TOTALE RESIDENTI:</b>	<b>3'438</b>
<b>TOTALE ANZIANI:</b>	<b>742</b>
<b>INDICE DI VECCHIAIA:</b>	<b>21.6%</b>
<b>VIVONO IN FAMIGLIA:</b>	<b>63.2%</b>
<b>VIVONO SOLI:</b>	<b>35.7%</b>
<b>VIVONO IN CONVIVENZA:</b>	<b>1.1%</b>

# Popolazione anziana per collocamento familiare

al 1° gennaio 2019

## CELADINA

FASCIA	VIVONO IN FAMIGLIA						VIVONO SOLI						VIVONO IN CONVIVENZA					
	RESIDENTI			PERCENTUALE			RESIDENTI			PERCENTUALE			RESIDENTI			PERCENTUALE		
	M	F	TOT	M	F	TOT	M	F	TOT	M	F	TOT	M	F	TOT	M	F	TOT
65_69	88	103	191	7.8%	9.1%	16.8%	38	35	73	3.3%	3.1%	6.4%	17	3	20	1.5%	0.3%	1.8%
70_74	91	87	178	8.0%	7.7%	15.7%	17	36	53	1.5%	3.2%	4.7%	20	5	25	1.8%	0.4%	2.2%
75_79	66	48	114	5.8%	4.2%	10.0%	14	47	61	1.2%	4.1%	5.4%	7	16	23	0.6%	1.4%	2.0%
80_84	36	37	73	3.2%	3.3%	6.4%	13	38	51	1.1%	3.3%	4.5%	6	28	34	0.5%	2.5%	3.0%
85_89	21	19	40	1.9%	1.7%	3.5%	10	46	56	0.9%	4.1%	4.9%	8	34	42	0.7%	3.0%	3.7%
90_94	3	15	18	0.3%	1.3%	1.6%	3	19	22	0.3%	1.7%	1.9%	5	33	38	0.4%	2.9%	3.3%
95_99	1	2	3	0.1%	0.2%	0.3%		8	8	0.0%	0.7%	0.7%		9	9	0.0%	0.8%	0.8%
100+		1	1	0.0%	0.1%	0.1%			0	0.0%	0.0%	0.0%		2	2	0.0%	0.2%	0.2%
<b>TOTALE</b>	<b>306</b>	<b>312</b>	<b>618</b>	<b>27.0%</b>	<b>27.5%</b>	<b>54.4%</b>	<b>95</b>	<b>229</b>	<b>324</b>	<b>8.4%</b>	<b>20.2%</b>	<b>28.5%</b>	<b>63</b>	<b>130</b>	<b>193</b>	<b>5.6%</b>	<b>11.5%</b>	<b>17.0%</b>

### QUADRO RIASSUNTIVO

<b>TOTALE RESIDENTI:</b>	<b>5'142</b>
<b>TOTALE ANZIANI:</b>	<b>1'135</b>
<b>INDICE DI VECCHIAIA:</b>	<b>22.1%</b>
<b>VIVONO IN FAMIGLIA:</b>	<b>54.4%</b>
<b>VIVONO SOLI:</b>	<b>28.5%</b>
<b>VIVONO IN CONVIVENZA:</b>	<b>17.0%</b>

# Popolazione anziana per collocamento familiare

al 1° gennaio 2019

## CENTRO (Papa Giovanni XXIII)

FASCIA	VIVONO IN FAMIGLIA						VIVONO SOLI						VIVONO IN CONVIVENZA					
	RESIDENTI			PERCENTUALE			RESIDENTI			PERCENTUALE			RESIDENTI			PERCENTUALE		
	M	F	TOT	M	F	TOT	M	F	TOT	M	F	TOT	M	F	TOT	M	F	TOT
65_69	55	50	105	8.7%	7.9%	16.5%	17	30	47	2.7%	4.7%	7.4%	0	0.0%	0.0%	0.0%	0.0%	0.0%
70_74	46	53	99	7.2%	8.3%	15.6%	14	26	40	2.2%	4.1%	6.3%	0	0.0%	0.0%	0.0%	0.0%	0.0%
75_79	41	35	76	6.5%	5.5%	12.0%	13	33	46	2.0%	5.2%	7.2%	0	0.0%	0.0%	0.0%	0.0%	0.0%
80_84	33	29	62	5.2%	4.6%	9.8%	13	40	53	2.0%	6.3%	8.3%	0	0.0%	0.0%	0.0%	0.0%	0.0%
85_89	13	11	24	2.0%	1.7%	3.8%	10	32	42	1.6%	5.0%	6.6%	0	0.0%	0.0%	0.0%	0.0%	0.0%
90_94	6	4	10	0.9%	0.6%	1.6%	5	19	24	0.8%	3.0%	3.8%	0	0.0%	0.0%	0.0%	0.0%	0.0%
95_99	1		1	0.2%	0.0%	0.2%		6	6	0.0%	0.9%	0.9%	0	0.0%	0.0%	0.0%	0.0%	0.0%
100+			0	0.0%	0.0%	0.0%			0	0.0%	0.0%	0.0%	0	0.0%	0.0%	0.0%	0.0%	0.0%
<b>TOTALE</b>	<b>195</b>	<b>182</b>	<b>377</b>	<b>30.7%</b>	<b>28.7%</b>	<b>59.4%</b>	<b>72</b>	<b>186</b>	<b>258</b>	<b>11.3%</b>	<b>29.3%</b>	<b>40.6%</b>	<b>0</b>	<b>0</b>	<b>0</b>	<b>0.0%</b>	<b>0.0%</b>	<b>0.0%</b>

### QUADRO RIASSUNTIVO

<b>TOTALE RESIDENTI:</b>	<b>2'508</b>
<b>TOTALE ANZIANI:</b>	<b>635</b>
<b>INDICE DI VECCHIAIA:</b>	<b>25.3%</b>
<b>VIVONO IN FAMIGLIA:</b>	<b>59.4%</b>
<b>VIVONO SOLI:</b>	<b>40.6%</b>
<b>VIVONO IN CONVIVENZA:</b>	<b>0.0%</b>

# Popolazione anziana per collocamento familiare

al 1° gennaio 2019

## CENTRO (Pignolo)

FASCIA	VIVONO IN FAMIGLIA						VIVONO SOLI						VIVONO IN CONVIVENZA					
	RESIDENTI			PERCENTUALE			RESIDENTI			PERCENTUALE			RESIDENTI			PERCENTUALE		
	M	F	TOT	M	F	TOT	M	F	TOT	M	F	TOT	M	F	TOT	M	F	TOT
65_69	91	96	187	7.9%	8.4%	16.3%	25	57	82	2.2%	5.0%	7.2%		6	6	0.0%	0.5%	0.5%
70_74	61	83	144	5.3%	7.2%	12.6%	17	53	70	1.5%	4.6%	6.1%	3	6	9	0.3%	0.5%	0.8%
75_79	82	58	140	7.2%	5.1%	12.2%	18	63	81	1.6%	5.5%	7.1%	4	10	14	0.3%	0.9%	1.2%
80_84	50	63	113	4.4%	5.5%	9.9%	24	60	84	2.1%	5.2%	7.3%		2	2	0.0%	0.2%	0.2%
85_89	36	24	60	3.1%	2.1%	5.2%	13	58	71	1.1%	5.1%	6.2%		2	2	0.0%	0.2%	0.2%
90_94	9	9	18	0.8%	0.8%	1.6%	8	27	35	0.7%	2.4%	3.1%		2	2	0.0%	0.2%	0.2%
95_99	2	3	5	0.2%	0.3%	0.4%	1	12	13	0.1%	1.0%	1.1%			0	0.0%	0.0%	0.0%
100+			0	0.0%	0.0%	0.0%		7	7	0.0%	0.6%	0.6%			0	0.0%	0.0%	0.0%
<b>TOTALE</b>	<b>331</b>	<b>336</b>	<b>667</b>	<b>28.9%</b>	<b>29.3%</b>	<b>58.3%</b>	<b>106</b>	<b>337</b>	<b>443</b>	<b>9.3%</b>	<b>29.4%</b>	<b>38.7%</b>	<b>7</b>	<b>28</b>	<b>35</b>	<b>0.6%</b>	<b>2.4%</b>	<b>3.1%</b>

### QUADRO RIASSUNTIVO

<b>TOTALE RESIDENTI:</b>	<b>4'782</b>
<b>TOTALE ANZIANI:</b>	<b>1'145</b>
<b>INDICE DI VECCHIAIA:</b>	<b>23.9%</b>
<b>VIVONO IN FAMIGLIA:</b>	<b>58.3%</b>
<b>VIVONO SOLI:</b>	<b>38.7%</b>
<b>VIVONO IN CONVIVENZA:</b>	<b>3.1%</b>

## Popolazione anziana per collocamento familiare

al 1° gennaio 2019

### CENTRO (S. Alessandro)

FASCIA	VIVONO IN FAMIGLIA						VIVONO SOLI						VIVONO IN CONVIVENZA					
	RESIDENTI			PERCENTUALE			RESIDENTI			PERCENTUALE			RESIDENTI			PERCENTUALE		
	M	F	TOT	M	F	TOT	M	F	TOT	M	F	TOT	M	F	TOT	M	F	TOT
65_69	133	147	280	5.9%	6.5%	12.3%	64	110	174	2.8%	4.8%	7.7%		16	16	0.0%	0.7%	0.7%
70_74	153	161	314	6.7%	7.1%	13.8%	60	82	142	2.6%	3.6%	6.3%	1	34	35	0.0%	1.5%	1.5%
75_79	134	139	273	5.9%	6.1%	12.0%	42	109	151	1.9%	4.8%	6.7%	1	35	36	0.0%	1.5%	1.6%
80_84	98	94	192	4.3%	4.1%	8.5%	32	97	129	1.4%	4.3%	5.7%	1	46	47	0.0%	2.0%	2.1%
85_89	56	47	103	2.5%	2.1%	4.5%	19	95	114	0.8%	4.2%	5.0%	3	47	50	0.1%	2.1%	2.2%
90_94	27	22	49	1.2%	1.0%	2.2%	13	63	76	0.6%	2.8%	3.3%		31	31	0.0%	1.4%	1.4%
95_99	4	7	11	0.2%	0.3%	0.5%	2	24	26	0.1%	1.1%	1.1%	1	13	14	0.0%	0.6%	0.6%
100+		2	2	0.0%	0.1%	0.1%		3	3	0.0%	0.1%	0.1%		1	1	0.0%	0.0%	0.0%
<b>TOTALE</b>	<b>605</b>	<b>619</b>	<b>1'224</b>	<b>26.7%</b>	<b>27.3%</b>	<b>53.9%</b>	<b>232</b>	<b>583</b>	<b>815</b>	<b>10.2%</b>	<b>25.7%</b>	<b>35.9%</b>	<b>7</b>	<b>223</b>	<b>230</b>	<b>0.3%</b>	<b>9.8%</b>	<b>10.1%</b>

### QUADRO RIASSUNTIVO

<b>TOTALE RESIDENTI:</b>	<b>9'841</b>
<b>TOTALE ANZIANI:</b>	<b>2'269</b>
<b>INDICE DI VECCHIAIA:</b>	<b>23.1%</b>
<b>VIVONO IN FAMIGLIA:</b>	<b>53.9%</b>
<b>VIVONO SOLI:</b>	<b>35.9%</b>
<b>VIVONO IN CONVIVENZA:</b>	<b>10.1%</b>

# Popolazione anziana per collocamento familiare

al 1° gennaio 2019

## CITTA' ALTA

FASCIA	VIVONO IN FAMIGLIA						VIVONO SOLI						VIVONO IN CONVIVENZA					
	RESIDENTI			PERCENTUALE			RESIDENTI			PERCENTUALE			RESIDENTI			PERCENTUALE		
	M	F	TOT	M	F	TOT	M	F	TOT	M	F	TOT	M	F	TOT	M	F	TOT
65_69	57	49	106	8.2%	7.0%	15.2%	25	33	58	3.6%	4.7%	8.3%	2	5	7	0.3%	0.7%	1.0%
70_74	54	52	106	7.8%	7.5%	15.2%	10	20	30	1.4%	2.9%	4.3%	1	12	13	0.1%	1.7%	1.9%
75_79	40	49	89	5.7%	7.0%	12.8%	14	28	42	2.0%	4.0%	6.0%		6	6	0.0%	0.9%	0.9%
80_84	25	31	56	3.6%	4.5%	8.0%	18	34	52	2.6%	4.9%	7.5%	1	12	13	0.1%	1.7%	1.9%
85_89	17	10	27	2.4%	1.4%	3.9%	11	32	43	1.6%	4.6%	6.2%		5	5	0.0%	0.7%	0.7%
90_94	5	3	8	0.7%	0.4%	1.1%	3	22	25	0.4%	3.2%	3.6%		4	4	0.0%	0.6%	0.6%
95_99		2	2	0.0%	0.3%	0.3%		3	3	0.0%	0.4%	0.4%		1	1	0.0%	0.1%	0.1%
100+			0	0.0%	0.0%	0.0%			0	0.0%	0.0%	0.0%			0	0.0%	0.0%	0.0%
<b>TOTALE</b>	<b>198</b>	<b>196</b>	<b>394</b>	<b>28.4%</b>	<b>28.2%</b>	<b>56.6%</b>	<b>81</b>	<b>172</b>	<b>253</b>	<b>11.6%</b>	<b>24.7%</b>	<b>36.4%</b>	<b>4</b>	<b>45</b>	<b>49</b>	<b>0.6%</b>	<b>6.5%</b>	<b>7.0%</b>

### QUADRO RIASSUNTIVO

<b>TOTALE RESIDENTI:</b>	<b>2'691</b>
<b>TOTALE ANZIANI:</b>	<b>696</b>
<b>INDICE DI VECCHIAIA:</b>	<b>25.9%</b>
<b>VIVONO IN FAMIGLIA:</b>	<b>56.6%</b>
<b>VIVONO SOLI:</b>	<b>36.4%</b>
<b>VIVONO IN CONVIVENZA:</b>	<b>7.0%</b>



# Popolazione anziana per collocamento familiare

al 1° gennaio 2019

## COLLI

FASCIA	VIVONO IN FAMIGLIA						VIVONO SOLI						VIVONO IN CONVIVENZA					
	RESIDENTI			PERCENTUALE			RESIDENTI			PERCENTUALE			RESIDENTI			PERCENTUALE		
	M	F	TOT	M	F	TOT	M	F	TOT	M	F	TOT	M	F	TOT	M	F	TOT
65_69	40	44	84	7.9%	8.7%	16.6%	9	16	25	1.8%	3.2%	4.9%	1		1	0.2%	0.0%	0.2%
70_74	37	40	77	7.3%	7.9%	15.2%	8	18	26	1.6%	3.6%	5.1%		2	2	0.0%	0.4%	0.4%
75_79	43	36	79	8.5%	7.1%	15.6%	9	11	20	1.8%	2.2%	4.0%		8	8	0.0%	1.6%	1.6%
80_84	21	18	39	4.2%	3.6%	7.7%	5	20	25	1.0%	4.0%	4.9%	1	15	16	0.2%	3.0%	3.2%
85_89	11	10	21	2.2%	2.0%	4.2%	4	18	22	0.8%	3.6%	4.3%		18	18	0.0%	3.6%	3.6%
90_94	3	1	4	0.6%	0.2%	0.8%	3	9	12	0.6%	1.8%	2.4%		9	9	0.0%	1.8%	1.8%
95_99	1	3	4	0.2%	0.6%	0.8%	4	6	10	0.8%	1.2%	2.0%		3	3	0.0%	0.6%	0.6%
100+			0	0.0%	0.0%	0.0%		1	1	0.0%	0.2%	0.2%			0	0.0%	0.0%	0.0%
<b>TOTALE</b>	<b>156</b>	<b>152</b>	<b>308</b>	<b>30.8%</b>	<b>30.0%</b>	<b>60.9%</b>	<b>42</b>	<b>99</b>	<b>141</b>	<b>8.3%</b>	<b>19.6%</b>	<b>27.9%</b>	<b>2</b>	<b>55</b>	<b>57</b>	<b>0.4%</b>	<b>10.9%</b>	<b>11.3%</b>

### QUADRO RIASSUNTIVO

<b>TOTALE RESIDENTI:</b>	<b>1'974</b>
<b>TOTALE ANZIANI:</b>	<b>506</b>
<b>INDICE DI VECCHIAIA:</b>	<b>25.6%</b>
<b>VIVONO IN FAMIGLIA:</b>	<b>60.9%</b>
<b>VIVONO SOLI:</b>	<b>27.9%</b>
<b>VIVONO IN CONVIVENZA:</b>	<b>11.3%</b>

# Popolazione anziana per collocamento familiare

al 1° gennaio 2019

## COLOGNOLA

FASCIA	VIVONO IN FAMIGLIA						VIVONO SOLI						VIVONO IN CONVIVENZA					
	RESIDENTI			PERCENTUALE			RESIDENTI			PERCENTUALE			RESIDENTI			PERCENTUALE		
	M	F	TOT	M	F	TOT	M	F	TOT	M	F	TOT	M	F	TOT	M	F	TOT
65_69	114	139	253	7.6%	9.3%	16.9%	26	43	69	1.7%	2.9%	4.6%	2	5	7	0.1%	0.3%	0.5%
70_74	149	130	279	10.0%	8.7%	18.7%	31	55	86	2.1%	3.7%	5.8%		5	5	0.0%	0.3%	0.3%
75_79	96	100	196	6.4%	6.7%	13.1%	29	60	89	1.9%	4.0%	6.0%	1	9	10	0.1%	0.6%	0.7%
80_84	69	61	130	4.6%	4.1%	8.7%	17	62	79	1.1%	4.2%	5.3%	3	23	26	0.2%	1.5%	1.7%
85_89	31	19	50	2.1%	1.3%	3.3%	13	61	74	0.9%	4.1%	5.0%	1	36	37	0.1%	2.4%	2.5%
90_94	7	5	12	0.5%	0.3%	0.8%	3	26	29	0.2%	1.7%	1.9%	2	25	27	0.1%	1.7%	1.8%
95_99	1	3	4	0.1%	0.2%	0.3%	4	9	13	0.3%	0.6%	0.9%		14	14	0.0%	0.9%	0.9%
100+		1	1	0.0%	0.1%	0.1%			0	0.0%	0.0%	0.0%		3	3	0.0%	0.2%	0.2%
<b>TOTALE</b>	<b>467</b>	<b>458</b>	<b>925</b>	<b>31.3%</b>	<b>30.7%</b>	<b>62.0%</b>	<b>123</b>	<b>316</b>	<b>439</b>	<b>8.2%</b>	<b>21.2%</b>	<b>29.4%</b>	<b>9</b>	<b>120</b>	<b>129</b>	<b>0.6%</b>	<b>8.0%</b>	<b>8.6%</b>

### QUADRO RIASSUNTIVO

<b>TOTALE RESIDENTI:</b>	<b>5'589</b>
<b>TOTALE ANZIANI:</b>	<b>1'493</b>
<b>INDICE DI VECCHIAIA:</b>	<b>26.7%</b>
<b>VIVONO IN FAMIGLIA:</b>	<b>62.0%</b>
<b>VIVONO SOLI:</b>	<b>29.4%</b>
<b>VIVONO IN CONVIVENZA:</b>	<b>8.6%</b>

# Popolazione anziana per collocamento familiare

al 1° gennaio 2019

## CONCA FIORITA

FASCIA	VIVONO IN FAMIGLIA						VIVONO SOLI						VIVONO IN CONVIVENZA					
	RESIDENTI			PERCENTUALE			RESIDENTI			PERCENTUALE			RESIDENTI			PERCENTUALE		
	M	F	TOT	M	F	TOT	M	F	TOT	M	F	TOT	M	F	TOT	M	F	TOT
65_69	62	55	117	8.9%	7.9%	16.8%	17	29	46	2.4%	4.2%	6.6%			0	0.0%	0.0%	0.0%
70_74	41	53	94	5.9%	7.6%	13.5%	11	21	32	1.6%	3.0%	4.6%	1	1	0.0%	0.1%	0.1%	
75_79	53	56	109	7.6%	8.1%	15.7%	10	30	40	1.4%	4.3%	5.8%	2	2	0.0%	0.3%	0.3%	
80_84	40	32	72	5.8%	4.6%	10.4%	9	29	38	1.3%	4.2%	5.5%	1	1	0.0%	0.1%	0.1%	
85_89	18	24	42	2.6%	3.5%	6.0%	5	29	34	0.7%	4.2%	4.9%	0	0	0.0%	0.0%	0.0%	
90_94	11	4	15	1.6%	0.6%	2.2%	7	27	34	1.0%	3.9%	4.9%	0	0	0.0%	0.0%	0.0%	
95_99		7	7	0.0%	1.0%	1.0%	1	8	9	0.1%	1.2%	1.3%	0	0	0.0%	0.0%	0.0%	
100+			0	0.0%	0.0%	0.0%		2	2	0.0%	0.3%	0.3%	0	0	0.0%	0.0%	0.0%	
<b>TOTALE</b>	<b>225</b>	<b>231</b>	<b>456</b>	<b>32.4%</b>	<b>33.2%</b>	<b>65.6%</b>	<b>60</b>	<b>175</b>	<b>235</b>	<b>8.6%</b>	<b>25.2%</b>	<b>33.8%</b>	<b>0</b>	<b>4</b>	<b>4</b>	<b>0.0%</b>	<b>0.6%</b>	<b>0.6%</b>

### QUADRO RIASSUNTIVO

<b>TOTALE RESIDENTI:</b>	<b>2'492</b>
<b>TOTALE ANZIANI:</b>	<b>695</b>
<b>INDICE DI VECCHIAIA:</b>	<b>27.9%</b>
<b>VIVONO IN FAMIGLIA:</b>	<b>65.6%</b>
<b>VIVONO SOLI:</b>	<b>33.8%</b>
<b>VIVONO IN CONVIVENZA:</b>	<b>0.6%</b>

# Popolazione anziana per collocamento familiare

al 1° gennaio 2019

## GRUMELLO

FASCIA	VIVONO IN FAMIGLIA						VIVONO SOLI						VIVONO IN CONVIVENZA						
	RESIDENTI			PERCENTUALE			RESIDENTI			PERCENTUALE			RESIDENTI			PERCENTUALE			
	M	F	TOT	M	F	TOT	M	F	TOT	M	F	TOT	M	F	TOT	M	F	TOT	
65_69	42	41	83	10.6%	10.3%	20.9%	11	18	29	2.8%	4.5%	7.3%	0	0.0%	0.0%	0.0%	0	0.0%	0.0%
70_74	39	42	81	9.8%	10.6%	20.4%	8	13	21	2.0%	3.3%	5.3%	0	0.0%	0.0%	0.0%	0	0.0%	0.0%
75_79	34	33	67	8.5%	8.3%	16.8%	2	16	18	0.5%	4.0%	4.5%	0	0.0%	0.0%	0.0%	0	0.0%	0.0%
80_84	22	20	42	5.5%	5.0%	10.6%	5	14	19	1.3%	3.5%	4.8%	0	0.0%	0.0%	0.0%	0	0.0%	0.0%
85_89	5	3	8	1.3%	0.8%	2.0%	5	14	19	1.3%	3.5%	4.8%	0	0.0%	0.0%	0.0%	0	0.0%	0.0%
90_94	3	2	5	0.8%	0.5%	1.3%	2	4	6	0.5%	1.0%	1.5%	0	0.0%	0.0%	0.0%	0	0.0%	0.0%
95_99			0	0.0%	0.0%	0.0%			0	0.0%	0.0%	0.0%	0	0.0%	0.0%	0.0%	0	0.0%	0.0%
100+			0	0.0%	0.0%	0.0%			0	0.0%	0.0%	0.0%	0	0.0%	0.0%	0.0%	0	0.0%	0.0%
<b>TOTALE</b>	<b>145</b>	<b>141</b>	<b>286</b>	<b>36.4%</b>	<b>35.4%</b>	<b>71.9%</b>	<b>33</b>	<b>79</b>	<b>112</b>	<b>8.3%</b>	<b>19.8%</b>	<b>28.1%</b>	<b>0</b>	<b>0</b>	<b>0</b>	<b>0.0%</b>	<b>0.0%</b>	<b>0.0%</b>	

### QUADRO RIASSUNTIVO

<b>TOTALE RESIDENTI:</b>	<b>1'851</b>
<b>TOTALE ANZIANI:</b>	<b>398</b>
<b>INDICE DI VECCHIAIA:</b>	<b>21.5%</b>
<b>VIVONO IN FAMIGLIA:</b>	<b>71.9%</b>
<b>VIVONO SOLI:</b>	<b>28.1%</b>
<b>VIVONO IN CONVIVENZA:</b>	<b>0.0%</b>

# Popolazione anziana per collocamento familiare

al 1° gennaio 2019

## LONGUELO

FASCIA	VIVONO IN FAMIGLIA						VIVONO SOLI						VIVONO IN CONVIVENZA					
	RESIDENTI			PERCENTUALE			RESIDENTI			PERCENTUALE			RESIDENTI			PERCENTUALE		
	M	F	TOT	M	F	TOT	M	F	TOT	M	F	TOT	M	F	TOT	M	F	TOT
65_69	117	109	226	9.4%	8.7%	18.1%	32	40	72	2.6%	3.2%	5.8%			0	0.0%	0.0%	0.0%
70_74	91	110	201	7.3%	8.8%	16.1%	16	44	60	1.3%	3.5%	4.8%	3	3	0.0%	0.2%	0.2%	
75_79	77	73	150	6.2%	5.8%	12.0%	26	56	82	2.1%	4.5%	6.6%	1	1	0.0%	0.1%	0.1%	
80_84	67	58	125	5.4%	4.6%	10.0%	16	75	91	1.3%	6.0%	7.3%	4	4	0.0%	0.3%	0.3%	
85_89	41	33	74	3.3%	2.6%	5.9%	11	59	70	0.9%	4.7%	5.6%	8	8	0.0%	0.6%	0.6%	
90_94	8	14	22	0.6%	1.1%	1.8%	7	28	35	0.6%	2.2%	2.8%	7	7	0.0%	0.6%	0.6%	
95_99	3	3	6	0.2%	0.2%	0.5%	3	5	8	0.2%	0.4%	0.6%	3	3	0.0%	0.2%	0.2%	
100+			0	0.0%	0.0%	0.0%		1	1	0.0%	0.1%	0.1%			0	0.0%	0.0%	0.0%
<b>TOTALE</b>	<b>404</b>	<b>400</b>	<b>804</b>	<b>32.3%</b>	<b>32.0%</b>	<b>64.4%</b>	<b>111</b>	<b>308</b>	<b>419</b>	<b>8.9%</b>	<b>24.7%</b>	<b>33.5%</b>	<b>0</b>	<b>26</b>	<b>26</b>	<b>0.0%</b>	<b>2.1%</b>	<b>2.1%</b>

### QUADRO RIASSUNTIVO

<b>TOTALE RESIDENTI:</b>	<b>4'513</b>
<b>TOTALE ANZIANI:</b>	<b>1'249</b>
<b>INDICE DI VECCHIAIA:</b>	<b>27.7%</b>
<b>VIVONO IN FAMIGLIA:</b>	<b>64.4%</b>
<b>VIVONO SOLI:</b>	<b>33.5%</b>
<b>VIVONO IN CONVIVENZA:</b>	<b>2.1%</b>

# Popolazione anziana per collocamento familiare

al 1° gennaio 2019

## LORETO

FASCIA	VIVONO IN FAMIGLIA						VIVONO SOLI						VIVONO IN CONVIVENZA					
	RESIDENTI			PERCENTUALE			RESIDENTI			PERCENTUALE			RESIDENTI			PERCENTUALE		
	M	F	TOT	M	F	TOT	M	F	TOT	M	F	TOT	M	F	TOT	M	F	TOT
65_69	141	160	301	6.7%	7.6%	14.2%	40	64	104	1.9%	3.0%	4.9%			0	0.0%	0.0%	0.0%
70_74	130	155	285	6.1%	7.3%	13.5%	23	84	107	1.1%	4.0%	5.1%	2	2	0.0%	0.1%	0.1%	
75_79	143	165	308	6.8%	7.8%	14.6%	29	102	131	1.4%	4.8%	6.2%	9	9	0.0%	0.4%	0.4%	
80_84	127	125	252	6.0%	5.9%	11.9%	31	138	169	1.5%	6.5%	8.0%	5	5	0.0%	0.2%	0.2%	
85_89	85	69	154	4.0%	3.3%	7.3%	20	129	149	0.9%	6.1%	7.0%	7	7	0.0%	0.3%	0.3%	
90_94	18	17	35	0.9%	0.8%	1.7%	13	49	62	0.6%	2.3%	2.9%	1	1	0.0%	0.0%	0.0%	
95_99	4	4	8	0.2%	0.2%	0.4%	4	18	22	0.2%	0.9%	1.0%	1	1	0.0%	0.0%	0.0%	
100+		1	1	0.0%	0.0%	0.0%		1	1	0.0%	0.0%	0.0%			0	0.0%	0.0%	0.0%
<b>TOTALE</b>	<b>648</b>	<b>696</b>	<b>1'344</b>	<b>30.7%</b>	<b>32.9%</b>	<b>63.6%</b>	<b>160</b>	<b>585</b>	<b>745</b>	<b>7.6%</b>	<b>27.7%</b>	<b>35.2%</b>	<b>0</b>	<b>25</b>	<b>25</b>	<b>0.0%</b>	<b>1.2%</b>	<b>1.2%</b>

### QUADRO RIASSUNTIVO

<b>TOTALE RESIDENTI:</b>	<b>7'220</b>
<b>TOTALE ANZIANI:</b>	<b>2'114</b>
<b>INDICE DI VECCHIAIA:</b>	<b>29.3%</b>
<b>VIVONO IN FAMIGLIA:</b>	<b>63.6%</b>
<b>VIVONO SOLI:</b>	<b>35.2%</b>
<b>VIVONO IN CONVIVENZA:</b>	<b>1.2%</b>

# Popolazione anziana per collocamento familiare

al 1° gennaio 2019

## MALPENSATA

FASCIA	VIVONO IN FAMIGLIA						VIVONO SOLI						VIVONO IN CONVIVENZA					
	RESIDENTI			PERCENTUALE			RESIDENTI			PERCENTUALE			RESIDENTI			PERCENTUALE		
	M	F	TOT	M	F	TOT	M	F	TOT	M	F	TOT	M	F	TOT	M	F	TOT
65_69	82	98	180	7.2%	8.6%	15.8%	40	31	71	3.5%	2.7%	6.2%	2	11	13	0.2%	1.0%	1.1%
70_74	66	81	147	5.8%	7.1%	12.9%	33	48	81	2.9%	4.2%	7.1%	4	4	8	0.4%	0.4%	0.7%
75_79	52	59	111	4.6%	5.2%	9.7%	20	55	75	1.8%	4.8%	6.6%	1	10	11	0.1%	0.9%	1.0%
80_84	52	58	110	4.6%	5.1%	9.7%	19	54	73	1.7%	4.7%	6.4%	2	19	21	0.2%	1.7%	1.8%
85_89	29	32	61	2.5%	2.8%	5.4%	11	52	63	1.0%	4.6%	5.5%	1	16	17	0.1%	1.4%	1.5%
90_94	15	13	28	1.3%	1.1%	2.5%	9	22	31	0.8%	1.9%	2.7%		23	23	0.0%	2.0%	2.0%
95_99	4		4	0.4%	0.0%	0.4%	1	7	8	0.1%	0.6%	0.7%		1	1	0.0%	0.1%	0.1%
100+			0	0.0%	0.0%	0.0%			0	0.0%	0.0%	0.0%		2	2	0.0%	0.2%	0.2%
<b>TOTALE</b>	<b>300</b>	<b>341</b>	<b>641</b>	<b>26.3%</b>	<b>29.9%</b>	<b>56.3%</b>	<b>133</b>	<b>269</b>	<b>402</b>	<b>11.7%</b>	<b>23.6%</b>	<b>35.3%</b>	<b>10</b>	<b>86</b>	<b>96</b>	<b>0.9%</b>	<b>7.6%</b>	<b>8.4%</b>

### QUADRO RIASSUNTIVO

<b>TOTALE RESIDENTI:</b>	<b>4'647</b>
<b>TOTALE ANZIANI:</b>	<b>1'139</b>
<b>INDICE DI VECCHIAIA:</b>	<b>24.5%</b>
<b>VIVONO IN FAMIGLIA:</b>	<b>56.3%</b>
<b>VIVONO SOLI:</b>	<b>35.3%</b>
<b>VIVONO IN CONVIVENZA:</b>	<b>8.4%</b>

# Popolazione anziana per collocamento familiare

al 1° gennaio 2019

## MONTEROSSO

FASCIA	VIVONO IN FAMIGLIA						VIVONO SOLI						VIVONO IN CONVIVENZA					
	RESIDENTI			PERCENTUALE			RESIDENTI			PERCENTUALE			RESIDENTI			PERCENTUALE		
	M	F	TOT	M	F	TOT	M	F	TOT	M	F	TOT	M	F	TOT	M	F	TOT
65_69	110	108	218	9.3%	9.1%	18.4%	19	36	55	1.6%	3.0%	4.6%	0	0.0%	0.0%	0.0%	0.0%	0.0%
70_74	103	103	206	8.7%	8.7%	17.4%	17	44	61	1.4%	3.7%	5.1%	0	0.0%	0.0%	0.0%	0.0%	0.0%
75_79	84	80	164	7.1%	6.8%	13.8%	11	41	52	0.9%	3.5%	4.4%	0	0.0%	0.0%	0.0%	0.0%	0.0%
80_84	71	74	145	6.0%	6.2%	12.2%	14	66	80	1.2%	5.6%	6.8%	0	0.0%	0.0%	0.0%	0.0%	0.0%
85_89	29	29	58	2.4%	2.4%	4.9%	18	49	67	1.5%	4.1%	5.7%	0	0.0%	0.0%	0.0%	0.0%	0.0%
90_94	14	20	34	1.2%	1.7%	2.9%	12	23	35	1.0%	1.9%	3.0%	0	0.0%	0.0%	0.0%	0.0%	0.0%
95_99	1	1	2	0.1%	0.1%	0.2%	1	5	6	0.1%	0.4%	0.5%	0	0.0%	0.0%	0.0%	0.0%	0.0%
100+		1	1	0.0%	0.1%	0.1%		1	1	0.0%	0.1%	0.1%	0	0.0%	0.0%	0.0%	0.0%	0.0%
<b>TOTALE</b>	<b>412</b>	<b>416</b>	<b>828</b>	<b>34.8%</b>	<b>35.1%</b>	<b>69.9%</b>	<b>92</b>	<b>265</b>	<b>357</b>	<b>7.8%</b>	<b>22.4%</b>	<b>30.1%</b>	<b>0</b>	<b>0</b>	<b>0</b>	<b>0.0%</b>	<b>0.0%</b>	<b>0.0%</b>

### QUADRO RIASSUNTIVO

<b>TOTALE RESIDENTI:</b>	<b>4'263</b>
<b>TOTALE ANZIANI:</b>	<b>1'185</b>
<b>INDICE DI VECCHIAIA:</b>	<b>27.8%</b>
<b>VIVONO IN FAMIGLIA:</b>	<b>69.9%</b>
<b>VIVONO SOLI:</b>	<b>30.1%</b>
<b>VIVONO IN CONVIVENZA:</b>	<b>0.0%</b>



## Popolazione anziana per collocamento familiare

al 1° gennaio 2019

### REDONA

FASCIA	VIVONO IN FAMIGLIA						VIVONO SOLI						VIVONO IN CONVIVENZA					
	RESIDENTI			PERCENTUALE			RESIDENTI			PERCENTUALE			RESIDENTI			PERCENTUALE		
	M	F	TOT	M	F	TOT	M	F	TOT	M	F	TOT	M	F	TOT	M	F	TOT
65_69	136	155	291	7.9%	9.0%	16.9%	38	79	117	2.2%	4.6%	6.8%	13	2	15	0.8%	0.1%	0.9%
70_74	141	137	278	8.2%	7.9%	16.1%	27	77	104	1.6%	4.5%	6.0%	8	6	14	0.5%	0.3%	0.8%
75_79	126	96	222	7.3%	5.6%	12.9%	32	75	107	1.9%	4.3%	6.2%	10	4	14	0.6%	0.2%	0.8%
80_84	78	49	127	4.5%	2.8%	7.4%	22	68	90	1.3%	3.9%	5.2%	15	23	38	0.9%	1.3%	2.2%
85_89	38	39	77	2.2%	2.3%	4.5%	15	66	81	0.9%	3.8%	4.7%	11	22	33	0.6%	1.3%	1.9%
90_94	7	17	24	0.4%	1.0%	1.4%	7	30	37	0.4%	1.7%	2.1%	5	18	23	0.3%	1.0%	1.3%
95_99	1	6	7	0.1%	0.3%	0.4%	1	6	7	0.1%	0.3%	0.4%	1	15	16	0.1%	0.9%	0.9%
100+			0	0.0%	0.0%	0.0%			0	0.0%	0.0%	0.0%		4	4	0.0%	0.2%	0.2%
<b>TOTALE</b>	<b>527</b>	<b>499</b>	<b>1'026</b>	<b>30.5%</b>	<b>28.9%</b>	<b>59.4%</b>	<b>142</b>	<b>401</b>	<b>543</b>	<b>8.2%</b>	<b>23.2%</b>	<b>31.5%</b>	<b>63</b>	<b>94</b>	<b>157</b>	<b>3.7%</b>	<b>5.4%</b>	<b>9.1%</b>

### QUADRO RIASSUNTIVO

<b>TOTALE RESIDENTI:</b>	<b>6'881</b>
<b>TOTALE ANZIANI:</b>	<b>1'726</b>
<b>INDICE DI VECCHIAIA:</b>	<b>25.1%</b>
<b>VIVONO IN FAMIGLIA:</b>	<b>59.4%</b>
<b>VIVONO SOLI:</b>	<b>31.5%</b>
<b>VIVONO IN CONVIVENZA:</b>	<b>9.1%</b>

# Popolazione anziana per collocamento familiare

al 1° gennaio 2019

## S.CATERINA

FASCIA	VIVONO IN FAMIGLIA						VIVONO SOLI						VIVONO IN CONVIVENZA					
	RESIDENTI			PERCENTUALE			RESIDENTI			PERCENTUALE			RESIDENTI			PERCENTUALE		
	M	F	TOT	M	F	TOT	M	F	TOT	M	F	TOT	M	F	TOT	M	F	TOT
65_69	121	129	250	7.2%	7.6%	14.8%	38	81	119	2.2%	4.8%	7.0%			0	0.0%	0.0%	0.0%
70_74	99	111	210	5.9%	6.6%	12.4%	39	91	130	2.3%	5.4%	7.7%	2	2	2	0.0%	0.1%	0.1%
75_79	94	101	195	5.6%	6.0%	11.5%	37	100	137	2.2%	5.9%	8.1%	4	4	4	0.0%	0.2%	0.2%
80_84	88	82	170	5.2%	4.8%	10.1%	16	94	110	0.9%	5.6%	6.5%	2	2	2	0.0%	0.1%	0.1%
85_89	48	40	88	2.8%	2.4%	5.2%	19	102	121	1.1%	6.0%	7.2%	3	3	3	0.0%	0.2%	0.2%
90_94	20	29	49	1.2%	1.7%	2.9%	12	63	75	0.7%	3.7%	4.4%			0	0.0%	0.0%	0.0%
95_99		6	6	0.0%	0.4%	0.4%	2	15	17	0.1%	0.9%	1.0%			0	0.0%	0.0%	0.0%
100+		1	1	0.0%	0.1%	0.1%		2	2	0.0%	0.1%	0.1%			0	0.0%	0.0%	0.0%
<b>TOTALE</b>	<b>470</b>	<b>499</b>	<b>969</b>	<b>27.8%</b>	<b>29.5%</b>	<b>57.3%</b>	<b>163</b>	<b>548</b>	<b>711</b>	<b>9.6%</b>	<b>32.4%</b>	<b>42.0%</b>	<b>0</b>	<b>11</b>	<b>11</b>	<b>0.0%</b>	<b>0.7%</b>	<b>0.7%</b>

### QUADRO RIASSUNTIVO

<b>TOTALE RESIDENTI:</b>	<b>6'432</b>
<b>TOTALE ANZIANI:</b>	<b>1'691</b>
<b>INDICE DI VECCHIAIA:</b>	<b>26.3%</b>
<b>VIVONO IN FAMIGLIA:</b>	<b>57.3%</b>
<b>VIVONO SOLI:</b>	<b>42.0%</b>
<b>VIVONO IN CONVIVENZA:</b>	<b>0.7%</b>

# Popolazione anziana per collocamento familiare

al 1° gennaio 2019

## S.LUCIA

FASCIA	VIVONO IN FAMIGLIA						VIVONO SOLI						VIVONO IN CONVIVENZA					
	RESIDENTI			PERCENTUALE			RESIDENTI			PERCENTUALE			RESIDENTI			PERCENTUALE		
	M	F	TOT	M	F	TOT	M	F	TOT	M	F	TOT	M	F	TOT	M	F	TOT
65_69	72	87	159	6.2%	7.5%	13.7%	15	24	39	1.3%	2.1%	3.4%			0	0.0%	0.0%	0.0%
70_74	80	90	170	6.9%	7.7%	14.6%	13	45	58	1.1%	3.9%	5.0%	8	8	8	0.0%	0.7%	0.7%
75_79	68	77	145	5.8%	6.6%	12.5%	19	53	72	1.6%	4.6%	6.2%	5	5	5	0.0%	0.4%	0.4%
80_84	50	54	104	4.3%	4.6%	8.9%	21	61	82	1.8%	5.2%	7.1%	12	12	12	0.0%	1.0%	1.0%
85_89	43	40	83	3.7%	3.4%	7.1%	11	61	72	0.9%	5.2%	6.2%	1	21	22	0.1%	1.8%	1.9%
90_94	16	13	29	1.4%	1.1%	2.5%	12	39	51	1.0%	3.4%	4.4%	1	11	12	0.1%	0.9%	1.0%
95_99	3	2	5	0.3%	0.2%	0.4%	3	11	14	0.3%	0.9%	1.2%	15	15	15	0.0%	1.3%	1.3%
100+		1	1	0.0%	0.1%	0.1%	1	2	3	0.1%	0.2%	0.3%	2	2	2	0.0%	0.2%	0.2%
<b>TOTALE</b>	<b>332</b>	<b>364</b>	<b>696</b>	<b>28.5%</b>	<b>31.3%</b>	<b>59.8%</b>	<b>95</b>	<b>296</b>	<b>391</b>	<b>8.2%</b>	<b>25.5%</b>	<b>33.6%</b>	<b>2</b>	<b>74</b>	<b>76</b>	<b>0.2%</b>	<b>6.4%</b>	<b>6.5%</b>

### QUADRO RIASSUNTIVO

<b>TOTALE RESIDENTI:</b>	<b>3'818</b>
<b>TOTALE ANZIANI:</b>	<b>1'163</b>
<b>INDICE DI VECCHIAIA:</b>	<b>30.5%</b>
<b>VIVONO IN FAMIGLIA:</b>	<b>59.8%</b>
<b>VIVONO SOLI:</b>	<b>33.6%</b>
<b>VIVONO IN CONVIVENZA:</b>	<b>6.5%</b>

# Popolazione anziana per collocamento familiare

al 1° gennaio 2019

## S.PAOLO

FASCIA	VIVONO IN FAMIGLIA						VIVONO SOLI						VIVONO IN CONVIVENZA					
	RESIDENTI			PERCENTUALE			RESIDENTI			PERCENTUALE			RESIDENTI			PERCENTUALE		
	M	F	TOT	M	F	TOT	M	F	TOT	M	F	TOT	M	F	TOT	M	F	TOT
65_69	104	139	243	7.7%	10.2%	17.9%	24	59	83	1.8%	4.3%	6.1%	0	0.0%	0.0%	0.0%	0.0%	0.0%
70_74	122	129	251	9.0%	9.5%	18.5%	20	64	84	1.5%	4.7%	6.2%	0	0.0%	0.0%	0.0%	0.0%	0.0%
75_79	113	95	208	8.3%	7.0%	15.3%	25	67	92	1.8%	4.9%	6.8%	0	0.0%	0.0%	0.0%	0.0%	0.0%
80_84	54	54	108	4.0%	4.0%	7.9%	20	74	94	1.5%	5.4%	6.9%	0	0.0%	0.0%	0.0%	0.0%	0.0%
85_89	40	23	63	2.9%	1.7%	4.6%	15	46	61	1.1%	3.4%	4.5%	0	0.0%	0.0%	0.0%	0.0%	0.0%
90_94	5	7	12	0.4%	0.5%	0.9%	7	33	40	0.5%	2.4%	2.9%	0	0.0%	0.0%	0.0%	0.0%	0.0%
95_99	2	6	8	0.1%	0.4%	0.6%	1	6	7	0.1%	0.4%	0.5%	0	0.0%	0.0%	0.0%	0.0%	0.0%
100+		3	3	0.0%	0.2%	0.2%		2	2	0.0%	0.1%	0.1%	0	0.0%	0.0%	0.0%	0.0%	0.0%
<b>TOTALE</b>	<b>440</b>	<b>456</b>	<b>896</b>	<b>32.4%</b>	<b>33.6%</b>	<b>65.9%</b>	<b>112</b>	<b>351</b>	<b>463</b>	<b>8.2%</b>	<b>25.8%</b>	<b>34.1%</b>	<b>0</b>	<b>0</b>	<b>0</b>	<b>0.0%</b>	<b>0.0%</b>	<b>0.0%</b>

### QUADRO RIASSUNTIVO

<b>TOTALE RESIDENTI:</b>	<b>4'739</b>
<b>TOTALE ANZIANI:</b>	<b>1'359</b>
<b>INDICE DI VECCHIAIA:</b>	<b>28.7%</b>
<b>VIVONO IN FAMIGLIA:</b>	<b>65.9%</b>
<b>VIVONO SOLI:</b>	<b>34.1%</b>
<b>VIVONO IN CONVIVENZA:</b>	<b>0.0%</b>

# Popolazione anziana per collocamento familiare

al 1° gennaio 2019

## S.TOMMASO

FASCIA	VIVONO IN FAMIGLIA						VIVONO SOLI						VIVONO IN CONVIVENZA					
	RESIDENTI			PERCENTUALE			RESIDENTI			PERCENTUALE			RESIDENTI			PERCENTUALE		
	M	F	TOT	M	F	TOT	M	F	TOT	M	F	TOT	M	F	TOT	M	F	TOT
65_69	109	128	237	6.8%	8.0%	14.8%	28	57	85	1.7%	3.6%	5.3%	0	0.0%	0.0%	0.0%	0.0%	0.0%
70_74	117	141	258	7.3%	8.8%	16.1%	37	70	107	2.3%	4.4%	6.7%	0	0.0%	0.0%	0.0%	0.0%	0.0%
75_79	108	133	241	6.7%	8.3%	15.0%	29	93	122	1.8%	5.8%	7.6%	0	0.0%	0.0%	0.0%	0.0%	0.0%
80_84	96	91	187	6.0%	5.7%	11.7%	24	77	101	1.5%	4.8%	6.3%	0	0.0%	0.0%	0.0%	0.0%	0.0%
85_89	54	45	99	3.4%	2.8%	6.2%	12	78	90	0.7%	4.9%	5.6%	0	0.0%	0.0%	0.0%	0.0%	0.0%
90_94	16	16	32	1.0%	1.0%	2.0%	7	29	36	0.4%	1.8%	2.2%	0	0.0%	0.0%	0.0%	0.0%	0.0%
95_99		2	2	0.0%	0.1%	0.1%	3	5	8	0.2%	0.3%	0.5%	0	0.0%	0.0%	0.0%	0.0%	0.0%
100+			0	0.0%	0.0%	0.0%			0	0.0%	0.0%	0.0%	0	0.0%	0.0%	0.0%	0.0%	0.0%
<b>TOTALE</b>	<b>500</b>	<b>556</b>	<b>1'056</b>	<b>31.2%</b>	<b>34.6%</b>	<b>65.8%</b>	<b>140</b>	<b>409</b>	<b>549</b>	<b>8.7%</b>	<b>25.5%</b>	<b>34.2%</b>	<b>0</b>	<b>0</b>	<b>0</b>	<b>0.0%</b>	<b>0.0%</b>	<b>0.0%</b>

### QUADRO RIASSUNTIVO

<b>TOTALE RESIDENTI:</b>	<b>7'060</b>
<b>TOTALE ANZIANI:</b>	<b>1'605</b>
<b>INDICE DI VECCHIAIA:</b>	<b>22.7%</b>
<b>VIVONO IN FAMIGLIA:</b>	<b>65.8%</b>
<b>VIVONO SOLI:</b>	<b>34.2%</b>
<b>VIVONO IN CONVIVENZA:</b>	<b>0.0%</b>

## Popolazione anziana per collocamento familiare

al 1° gennaio 2019

### VALTESSE (S. Colombano)

FASCIA	VIVONO IN FAMIGLIA						VIVONO SOLI						VIVONO IN CONVIVENZA					
	RESIDENTI			PERCENTUALE			RESIDENTI			PERCENTUALE			RESIDENTI			PERCENTUALE		
	M	F	TOT	M	F	TOT	M	F	TOT	M	F	TOT	M	F	TOT	M	F	TOT
65_69	120	109	229	10.2%	9.2%	19.4%	22	42	64	1.9%	3.6%	5.4%	0	0.0%	0.0%	0.0%	0.0%	0.0%
70_74	92	94	186	7.8%	8.0%	15.7%	20	45	65	1.7%	3.8%	5.5%	0	0.0%	0.0%	0.0%	0.0%	0.0%
75_79	107	95	202	9.1%	8.0%	17.1%	20	45	65	1.7%	3.8%	5.5%	0	0.0%	0.0%	0.0%	0.0%	0.0%
80_84	70	64	134	5.9%	5.4%	11.3%	18	44	62	1.5%	3.7%	5.2%	0	0.0%	0.0%	0.0%	0.0%	0.0%
85_89	32	34	66	2.7%	2.9%	5.6%	12	31	43	1.0%	2.6%	3.6%	0	0.0%	0.0%	0.0%	0.0%	0.0%
90_94	10	10	20	0.8%	0.8%	1.7%	9	27	36	0.8%	2.3%	3.0%	0	0.0%	0.0%	0.0%	0.0%	0.0%
95_99	1	3	4	0.1%	0.3%	0.3%		5	5	0.0%	0.4%	0.4%	0	0.0%	0.0%	0.0%	0.0%	0.0%
100+			0	0.0%	0.0%	0.0%			0	0.0%	0.0%	0.0%	0	0.0%	0.0%	0.0%	0.0%	0.0%
<b>TOTALE</b>	<b>432</b>	<b>409</b>	<b>841</b>	<b>36.6%</b>	<b>34.6%</b>	<b>71.2%</b>	<b>101</b>	<b>239</b>	<b>340</b>	<b>8.6%</b>	<b>20.2%</b>	<b>28.8%</b>	<b>0</b>	<b>0</b>	<b>0</b>	<b>0.0%</b>	<b>0.0%</b>	<b>0.0%</b>

#### QUADRO RIASSUNTIVO

<b>TOTALE RESIDENTI:</b>	<b>4'439</b>
<b>TOTALE ANZIANI:</b>	<b>1'181</b>
<b>INDICE DI VECCHIAIA:</b>	<b>26.6%</b>
<b>VIVONO IN FAMIGLIA:</b>	<b>71.2%</b>
<b>VIVONO SOLI:</b>	<b>28.8%</b>
<b>VIVONO IN CONVIVENZA:</b>	<b>0.0%</b>

## Popolazione anziana per collocamento familiare

al 1° gennaio 2019

### VALVERDE - VALTESSE (S.Antonio)

FASCIA	VIVONO IN FAMIGLIA						VIVONO SOLI						VIVONO IN CONVIVENZA					
	RESIDENTI			PERCENTUALE			RESIDENTI			PERCENTUALE			RESIDENTI			PERCENTUALE		
	M	F	TOT	M	F	TOT	M	F	TOT	M	F	TOT	M	F	TOT	M	F	TOT
65_69	77	94	171	8.1%	9.8%	17.9%	20	32	52	2.1%	3.3%	5.4%			0	0.0%	0.0%	0.0%
70_74	84	76	160	8.8%	7.9%	16.7%	15	37	52	1.6%	3.9%	5.4%	1	1	1	0.0%	0.1%	0.1%
75_79	58	61	119	6.1%	6.4%	12.4%	11	36	47	1.2%	3.8%	4.9%	4	4	4	0.0%	0.4%	0.4%
80_84	52	55	107	5.4%	5.8%	11.2%	14	43	57	1.5%	4.5%	6.0%	1	1	1	0.0%	0.1%	0.1%
85_89	27	17	44	2.8%	1.8%	4.6%	22	42	64	2.3%	4.4%	6.7%	1	1	1	0.0%	0.1%	0.1%
90_94	10	14	24	1.0%	1.5%	2.5%	5	32	37	0.5%	3.3%	3.9%	1	1	1	0.0%	0.1%	0.1%
95_99	1	3	4	0.1%	0.3%	0.4%	1	8	9	0.1%	0.8%	0.9%			0	0.0%	0.0%	0.0%
100+			0	0.0%	0.0%	0.0%	1		1	0.1%	0.0%	0.1%			0	0.0%	0.0%	0.0%
<b>TOTALE</b>	<b>309</b>	<b>320</b>	<b>629</b>	<b>32.3%</b>	<b>33.5%</b>	<b>65.8%</b>	<b>89</b>	<b>230</b>	<b>319</b>	<b>9.3%</b>	<b>24.1%</b>	<b>33.4%</b>	<b>0</b>	<b>8</b>	<b>8</b>	<b>0.0%</b>	<b>0.8%</b>	<b>0.8%</b>

#### QUADRO RIASSUNTIVO

<b>TOTALE RESIDENTI:</b>	<b>3'812</b>
<b>TOTALE ANZIANI:</b>	<b>956</b>
<b>INDICE DI VECCHIAIA:</b>	<b>25.1%</b>
<b>VIVONO IN FAMIGLIA:</b>	<b>65.8%</b>
<b>VIVONO SOLI:</b>	<b>33.4%</b>
<b>VIVONO IN CONVIVENZA:</b>	<b>0.8%</b>

# Popolazione anziana per collocamento familiare

al 1° gennaio 2019

## VILLAGGIO SPOSI

FASCIA	VIVONO IN FAMIGLIA						VIVONO SOLI						VIVONO IN CONVIVENZA					
	RESIDENTI			PERCENTUALE			RESIDENTI			PERCENTUALE			RESIDENTI			PERCENTUALE		
	M	F	TOT	M	F	TOT	M	F	TOT	M	F	TOT	M	F	TOT	M	F	TOT
65_69	75	73	148	9.3%	9.1%	18.4%	19	25	44	2.4%	3.1%	5.5%			0	0.0%	0.0%	0.0%
70_74	69	62	131	8.6%	7.7%	16.3%	10	32	42	1.2%	4.0%	5.2%	1	1	0.0%	0.1%	0.1%	
75_79	56	60	116	7.0%	7.5%	14.4%	5	33	38	0.6%	4.1%	4.7%			0	0.0%	0.0%	0.0%
80_84	41	57	98	5.1%	7.1%	12.2%	15	39	54	1.9%	4.8%	6.7%			0	0.0%	0.0%	0.0%
85_89	26	19	45	3.2%	2.4%	5.6%	11	43	54	1.4%	5.3%	6.7%			0	0.0%	0.0%	0.0%
90_94	3	5	8	0.4%	0.6%	1.0%	4	17	21	0.5%	2.1%	2.6%			0	0.0%	0.0%	0.0%
95_99		2	2	0.0%	0.2%	0.2%	1	2	3	0.1%	0.2%	0.4%			0	0.0%	0.0%	0.0%
100+			0	0.0%	0.0%	0.0%			0	0.0%	0.0%	0.0%			0	0.0%	0.0%	0.0%
<b>TOTALE</b>	<b>270</b>	<b>278</b>	<b>548</b>	<b>33.5%</b>	<b>34.5%</b>	<b>68.1%</b>	<b>65</b>	<b>191</b>	<b>256</b>	<b>8.1%</b>	<b>23.7%</b>	<b>31.8%</b>	<b>0</b>	<b>1</b>	<b>1</b>	<b>0.0%</b>	<b>0.1%</b>	<b>0.1%</b>

### QUADRO RIASSUNTIVO

<b>TOTALE RESIDENTI:</b>	<b>4'389</b>
<b>TOTALE ANZIANI:</b>	<b>805</b>
<b>INDICE DI VECCHIAIA:</b>	<b>18.3%</b>
<b>VIVONO IN FAMIGLIA:</b>	<b>68.1%</b>
<b>VIVONO SOLI:</b>	<b>31.8%</b>
<b>VIVONO IN CONVIVENZA:</b>	<b>0.1%</b>



# Popolazione anziana per collocamento familiare

al 1° gennaio 2019

## Città

FASCIA	VIVONO IN FAMIGLIA						VIVONO SOLI						VIVONO IN CONVIVENZA					
	RESIDENTI			PERCENTUALE			RESIDENTI			PERCENTUALE			RESIDENTI			PERCENTUALE		
	M	F	TOT	M	F	TOT	M	F	TOT	M	F	TOT	M	F	TOT	M	F	TOT
65_69	2'350	2'552	4'902	7.9%	8.5%	16.4%	689	1'125	1'814	2.3%	3.8%	6.1%	40	53	93	0.1%	0.2%	0.3%
70_74	2'254	2'393	4'647	7.5%	8.0%	15.5%	529	1'213	1'742	1.8%	4.1%	5.8%	41	102	143	0.1%	0.3%	0.5%
75_79	2'010	1'957	3'967	6.7%	6.5%	13.3%	494	1'411	1'905	1.7%	4.7%	6.4%	30	145	175	0.1%	0.5%	0.6%
80_84	1'460	1'413	2'873	4.9%	4.7%	9.6%	424	1'467	1'891	1.4%	4.9%	6.3%	35	212	247	0.1%	0.7%	0.8%
85_89	799	705	1'504	2.7%	2.4%	5.0%	314	1'332	1'646	1.0%	4.5%	5.5%	29	244	273	0.1%	0.8%	0.9%
90_94	246	273	519	0.8%	0.9%	1.7%	177	713	890	0.6%	2.4%	3.0%	18	180	198	0.1%	0.6%	0.7%
95_99	34	76	110	0.1%	0.3%	0.4%	40	203	243	0.1%	0.7%	0.8%	2	86	88	0.0%	0.3%	0.3%
100+		12	12	0.0%	0.0%	0.0%	2	24	26	0.0%	0.1%	0.1%		14	14	0.0%	0.0%	0.0%
<b>TOTALE</b>	<b>9'153</b>	<b>9'381</b>	<b>18'534</b>	<b>30.6%</b>	<b>31.4%</b>	<b>61.9%</b>	<b>2'669</b>	<b>7'488</b>	<b>10'157</b>	<b>8.9%</b>	<b>25.0%</b>	<b>33.9%</b>	<b>195</b>	<b>1'036</b>	<b>1'231</b>	<b>0.7%</b>	<b>3.5%</b>	<b>4.1%</b>

### QUADRO RIASSUNTIVO

<b>TOTALE RESIDENTI:</b>	<b>121'834</b>
<b>TOTALE ANZIANI:</b>	<b>29'922</b>
<b>INDICE DI VECCHIAIA:</b>	<b>24.6%</b>
<b>VIVONO IN FAMIGLIA:</b>	<b>61.9%</b>
<b>VIVONO SOLI:</b>	<b>33.9%</b>
<b>VIVONO IN CONVIVENZA:</b>	<b>4.1%</b>