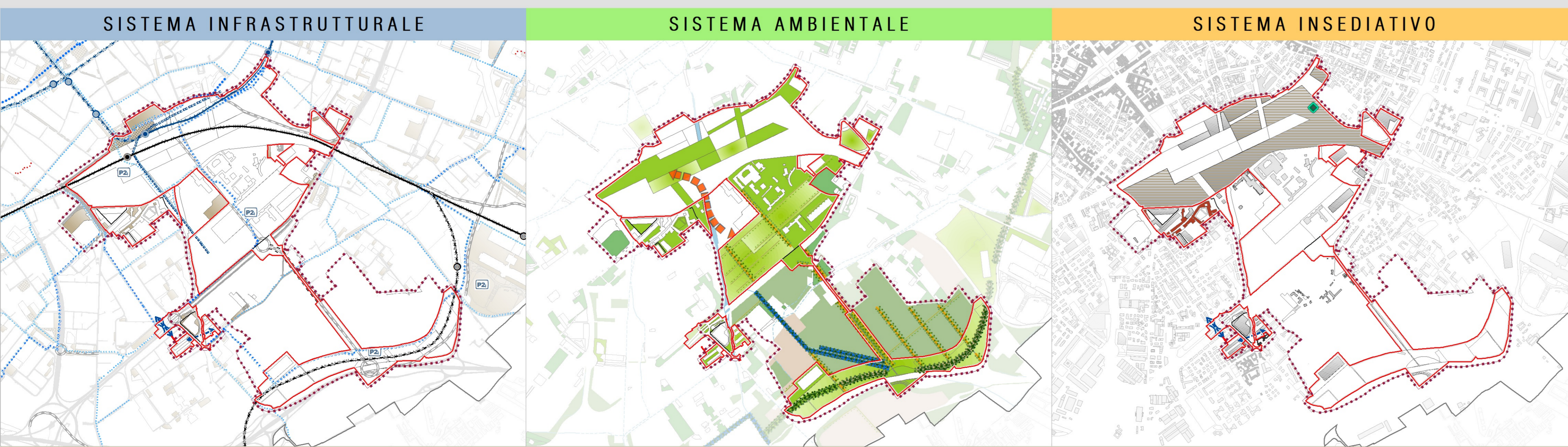


RIQUALIFICAZIONE URBANISTICA DELL'AREA DISMESSA DELL'EX MANGIMI MORETTI M3 MEDIANTE L'INTRODUZIONE DI FUNZIONI RESIDENZIALI VERSO IL QUARTIERE DI CAMPAGNOLA E DI FUNZIONI TERZIARIO - COMMERCIALI VERSO LA CIRCONVALLAZIONE MUGAZZONE E REALIZZAZIONE DI UN ASSE PUBBLICO LUNGO IL TRACCIATO DEL TORRENTE MORLA (At. n°10)

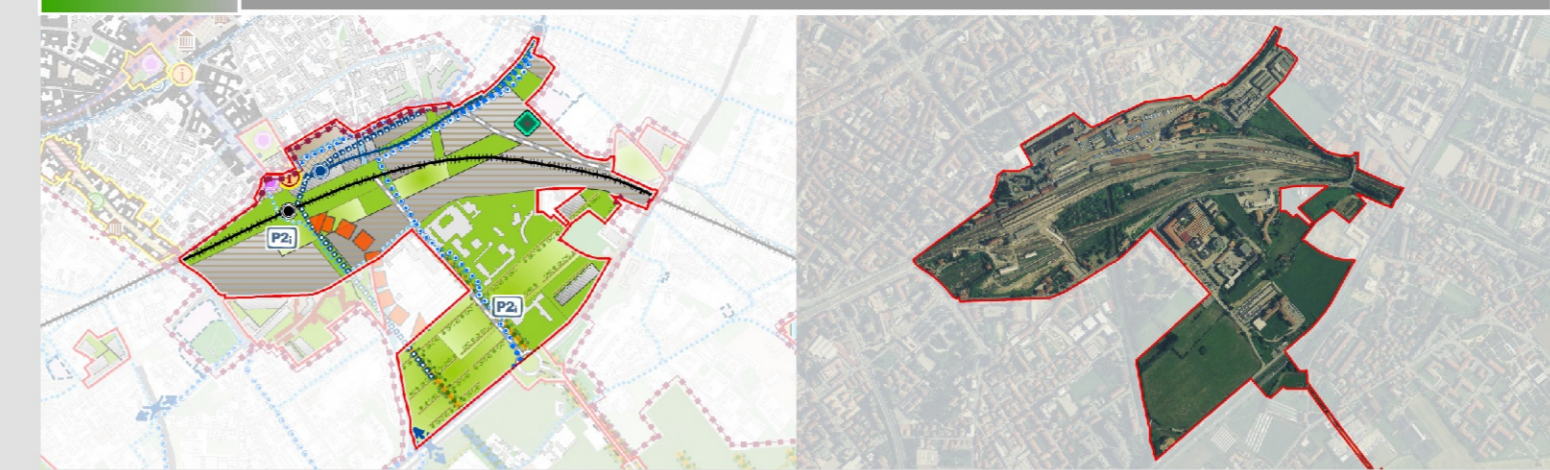
NUOVA LINEA FERROVIARIA DI COLLEGAMENTO TRA STAZIONE FS E L'AEROPORTO ORO AL SERIO

REALIZZAZIONE DI UNA STRADA DI PENETRAZIONE DA SUD CONNESSA AI PRINCIPALI PARCHEGGI DI INTERSCAMBIO COLLOCATI LUNGO L'ASSE INTERURBANO. LA CIRCONVALLAZIONE MUGAZZONE E PORTA SUD (At. n°8)

CREAZIONE DI UN SISTEMA DI PARCHEGGI CON FUNZIONE INTERMODALE A SERVIZIO DELLA MOBILITA' (At. n°8)



At_a/i8 PORTA SUD - UMI 1



- REALIZZAZIONE DEL TERZO CENTRO CITTADINO RIQUALIFICANDO E TRASFORMANDO ALCUNI IMPORTANTI AMBITI DELLA CITTÀ E RAFFORZANDO LASSE DEI QUATTRO CENTRI TERRITORIALI: CITTÀ ALTA, IL CENTRO PIACENTINIANO CON IL SENTIERONE, IL NUOVO CENTRO INTERMODALE, E L'AEROPORTO DIO ORO AL SERIO.

- PROGRESSIVO SVILUPPO DELLA RETE DI TRASPORTO SU FERRO IN MODO DA CONFERIRE ALL'AMBITO IL RUOLO DI FULCRO E NODO DI ATTESTAMENTO DI TUTTA UNA SERIE DI COLLEGAMENTI FERROVIARI E TRANVIARI DI LIVELLO URBANO, PROVINCIALE E REGIONALE DESTINATI A RISPONDERE IN MODO CONCRETO ED EFFICACE ALLE ESIGENZE DI UNA MOBILITÀ SOSTENIBILE E REALIZZARE UN CENTRO DI INTERSCAMBIO.

- DISMISSIONE DELLO SCALO MERCI E SUO SPOSTAMENTO.

- PROGRESSIVO AVVIO DELLE AZIONI DI RECUPERO URBANO DELLE AREE DISMESSE CIRCOSTANTI ALLO SCALO FERROVIARIO ATTRAVERSO

UN PROGETTO URBANISTICO, INFRASTRUTTURALE, ECONOMICO E FINANZIARIO DETTAGLIATO E ARTICOLATO IN BASE AD UN PROGRAMMA TEMPORALE CERTO.

- REALIZZAZIONE DEL GRANDE PROGETTO AMBIENTALE DEL PGT CON LA COSTRUZIONE DI UN SISTEMA ARTICOLATO DI SPAZI VERDI CHE COSTITUISCONO IL TASSELLO CENTRALE DELLA "CINTURA VERDE" E DETERMINANO INOLTRE, IN SENSO NORD-SUD, UN GRANDE CUNEI VERDE CHE DALLA PIANA AGRICOLA PENETRA SINO AL NUOVO CENTRO INTERMODALE (STAZIONE VERDI). IL SISTEMA DEL VERDI (SIA QUELLO PUBBLICO, FRUIBILE E ATTREZZATO) DEVE ESSERE OCCASIONE PER DARE CONTINUITÀ E CONNESSIONE ALLE PARTI DI CITTÀ COSTRUITA CHE INTERAGISCONO CON IL POLO INTERMODALE E DOVRÀ DIVENTARE ELEMENTO CENTRALE DEL DISEGNO DELLO SPAZIO PUBBLICO.

At_a/i8 PORTA SUD - UMI 2

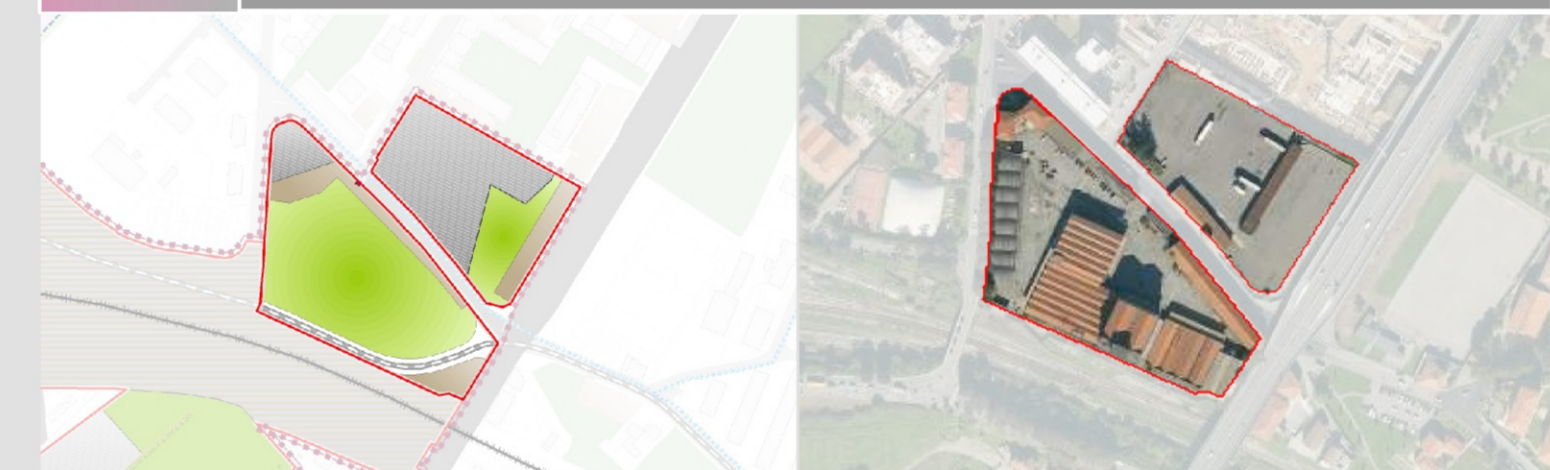


- REALIZZAZIONE DEL COLLEGAMENTO FERROVIARIO TRA LA STAZIONE FS E L'AEROPORTO.

- REALIZZAZIONE DELL'ASSE DI PENETRAZIONE DA SUD, DI COLLEGAMENTO FRA LASSE INTERURBANO E LA CIRCONVALLAZIONE, FINO AL POLO INTERMODALE.

- REALIZZAZIONE DEL TRATTO DI PARCO LINEARE DELLA CINTURA VERDE FAVORENDO LA COSTITUZIONE DI "CUNEI VERDI" CHE DALLA PIANA AGRICOLA ESTERNA ARRIVA A CONTATTO CON LA VIA GAVAZZENI FINO ALLO SCALO FERROVIARIO ESISTENTE.

At_e/i9 EX MAGAZZINI GENERALI



RIQUALIFICAZIONE AMBITO URBANO PARZIALMENTE DISMESSO (EX MAGAZZINI GENERALI E DOGANA) RIGENERAZIONE URBANA.

OTTIMIZZAZIONE DELL'USO DEL SUOLO ATTRAVERSO LA COMPATTAZIONE DELLE AREE EDIFICABILI E MIGLIORAMENTO DEL RAPPORTO DI COPERTURA ESISTENTE SULAREA ATTRAVERSO L'INCREMENTO DELLA SUPERFICIE PERMEABILE.

OTTIMIZZAZIONE DEGLI SPAZI ATTRAVERSO UNA MAGGIORE CONCENTRAZIONE VOLUMETRICA E ARTICOLAZIONE DELL'OFFERTA FUNZIONALE MEDIANTE L'INSEDIAMENTO DI FUNZIONI LEGATE AL SETTORE DEL TERZIARIO AVANZATO E DELLA RESIDENZA.

MIGLIORAMENTO DELLA VIABILITÀ DI PENETRAZIONE DA EST VERSO PORTA SUD ED IL NUOVO CENTRO CITTADINO.

INCREMENTO DELLA QUOTA DI ATTREZZATURE PUBBLICHE E DI USO PUBBLICO ATTRAVERSO LA REALIZZAZIONE DI NUOVO PARCO URBANO E PARCHEGGI DI ATTESTAZIONE DELLE PENETRANDI DA EST.

At_e/i10 EX MANGIMI MORETTI M3



RIQUALIFICAZIONE URBANA DI AREA PRODUTTIVA DISMESSA MEDIANTE LA RISIGNIFICAZIONE DEI LUOGHI E LA RESTITUZIONE DI SPAZI PUBBLICI CENTRALI, PREVALENTEMENTE PEDONALI E CICLABILI, CONNESSI AL NUCLEO ANTICO.

REALIZZAZIONE DI UN ASSE PUBBLICO LUNGO IL TRACCIATO DEL MORLA E MIGLIORAMENTO DEL SISTEMA DEL VERDE SPONDALE.

OTTIMIZZAZIONE DEGLI SPAZI ATTRAVERSO UNA MAGGIORE CONCENTRAZIONE VOLUMETRICA E ARTICOLAZIONE DELL'OFFERTA FUNZIONALE MEDIANTE L'INSEDIAMENTO DI FUNZIONI LEGATE AL SETTORE RICETTIVO, TERZIARIO E COMMERCIALE.

MIGLIORAMENTO DEL RAPPORTO FUNZIONALE E ARCHITETTONICO TRA LE INFRASTRUTTURE DELLA CIRCONVALLAZIONE E IL SISTEMA EDIFICATO DI NUOVO INSEDIAMENTO.

At_i/s11 CENTRO DIOCESANO



MIGLIORAMENTO DELLE STRUTTURE DESTINATE A SERVIZIO ORMAI OBSOLETE E NON PIÙ RISPONDENTI ALLE ATTUALI ESIGENZE.

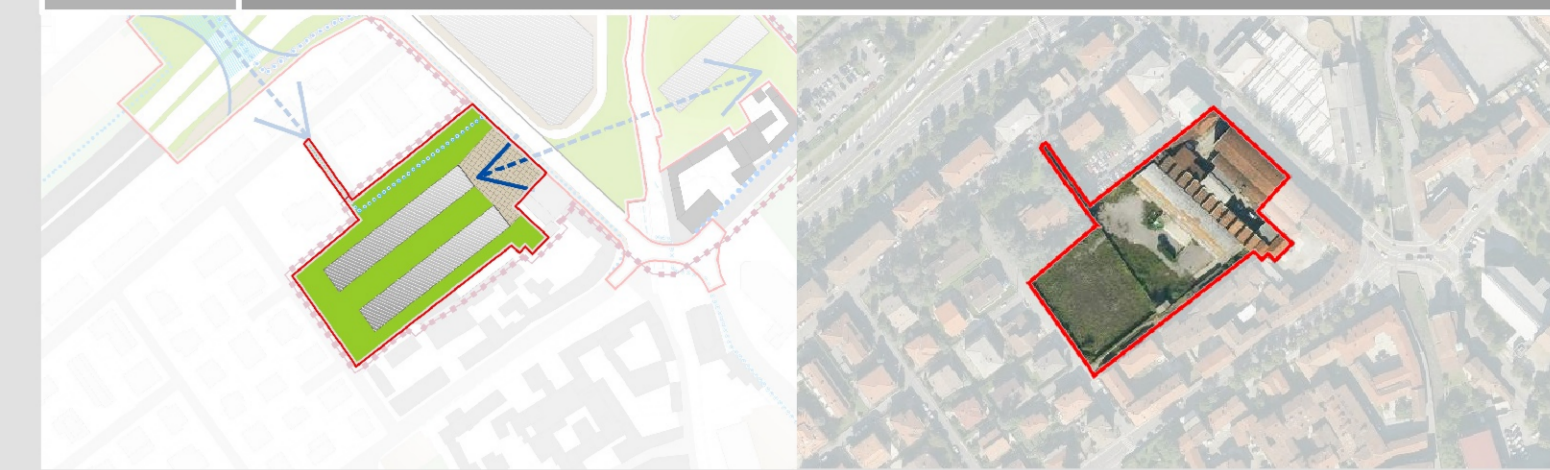
INNESITO NEL QUARTIERE, ANCHE IN PREVISIONE DELLA TRASFORMAZIONE DI PORTA SUD, FUNZIONI RESIDENZIALI E DEL TERZIARIO INNOVATIVO.

RIORDINO DEL SISTEMA VIABILITICO E DEGLI ACCESSI IN COERENZA CON LE PREVISIONI DI PORTA SUD.

INTRODUZIONE DI NUOVI SERVIZI DI CARATTERE RELIGIOSO E DI HOLISITICA CARATTERE SPERIMENTALE.

INNALZAMENTO DELLA QUOTA DI SUPERFICIE PERMEABILI (ANCHE DA DESTINARE A VERDE SPORTIVO) ATTRAVERSO UNA RAZIONALIZZAZIONE DELLA CONCENTRAZIONE VOLUMETRICA ESISTENTE.

At_i12 EX FONDERIA DELLA CASA



RIQUALIFICAZIONE URBANISTICA DI UN COMPARTO PRODUTTIVO DISMESSO E COSTANTE DISPERAMENTO E DEGRADO, MEDIANTE L'OTTIMIZZAZIONE DELL'USO DEL SUOLO, ATTRAVERSO UNA MAGGIORE CONCENTRAZIONE VOLUMETRICA E IL MIGLIORAMENTO DEL RAPPORTO DI COPERTURA ESISTENTE SULAREA CON CONSEGUENTE INCREMENTO DELLA SUPERFICIE PERMEABILE.

RESTITUZIONE AL QUARTIERE DI SPAZI PUBBLICI DI RELAZIONE E DI CONNESSIONE COLLOPOTENZIALE E RAFFORZAMENTO DEI COLLEGAMENTI TRA IL CENTRO STORICO E LA PARTE PIÙ PERIFERICA DEL NUCLEO ABITATO.

OBIETTIVI DELL'A.S.

1. REALIZZAZIONE DEL TERZO CENTRO CITTADINO RIQUALIFICANDO E TRASFORMANDO ALCUNI IMPORTANTI AMBITI DELLA CITTÀ E RAFFORZANDO LASSE DEI QUATTRO CENTRI TERRITORIALI: CITTÀ ALTA, IL CENTRO PIACENTINIANO CON IL SENTIERONE, IL NUOVO CENTRO INTERMODALE, E L'AEROPORTO DIO ORO AL SERIO.
2. PROGRESSIVO SVILUPPO DELLA RETE DI TRASPORTO SU FERRO IN MODO DA CONFERIRE ALL'AMBITO IL RUOLO DI FULCRO E NODO DI ATTESTAMENTO DI TUTTA UNA SERIE DI COLLEGAMENTI FERROVIARI E TRANVIARI DI LIVELLO URBANO, PROVINCIALE E REGIONALE DESTINATI A RISPONDERE IN MODO CONCRETO ED EFFICACE ALLE ESIGENZE DI UNA MOBILITÀ SOSTENIBILE E
3. DISMISSIONE DELLO SCALO MERCI E SUO SPOSTAMENTO.
4. PROGRESSIVO AVVIO DELLE AZIONI DI RECUPERO URBANO DELLE AREE DISMESSE CIRCOSTANTI ALLO SCALO FERROVIARIO ATTRAVERSO UN PROGETTO URBANISTICO, INFRASTRUTTURALE, ECONOMICO E FINANZIARIO DETTAGLIATO E ARTICOLATO IN BASE AD UN PROGRAMMA TEMPORALE CERTO.
5. REALIZZAZIONE DEL GRANDE PROGETTO AMBIENTALE DEL PGT CON LA COSTRUZIONE DI UN SISTEMA ARTICOLATO DI SPAZI VERDI CHE COSTITUISCONO IL TASSELLO CENTRALE DELLA "CINTURA VERDE" CHE DOVRÀ DIVENTARE ELEMENTO CENTRALE DEL DISEGNO DELLO SPAZIO PUBBLICO.

SISTEMA INFRASTRUTTURALE

ATTIVAZIONE DEL "PROTOCOLLO DI INTESA TRA COMUNE DI BERGAMO, RFL. PROVINCIA DI BERGAMO E PORTA SUD" SOTTOSCRITTO IN DATA 6 GENNAIO 2008 ED AVENTE COME OGGETTO L'INVESTIMENTO DELLE "PULSIVALENZE" DERIVANTI DALLA VALORIZZAZIONE ECONOMICA DELLE AREE DI PROPRIETÀ RFI PER IL COFINANZIAMENTO DELLE OPERE DI POTENZIAMENTO DEL SISTEMA FERROVIARIO BERGAMASCO INDIVIDUATE CON LE SEGUENTI PRIORITÀ:

OTTRASFORMAZIONE DELLA STAZIONE DI BERGAMO IN UN NODO DI INTERSCAMBIO PASSEGGERI MULTIMODALE INTEGRATO; COLLEGAMENTO FERROVIARIO CON L'AEROPORTO DI ORO AL SERIO; OPTIMIZZAZIONE DELLA TRATTA FERROVIARIA TRA PONTE SAN PIETRO ED ALBANO SANT'ALESSANDRO PER CONSENTIRNE UN USO DI TIPO METROPOLITANO.

REALIZZAZIONE DELLA NUOVA STAZIONE DI BERGAMO, INTESA COME "LUOGO DELL'INTEGRAZIONE DEI SISTEMI DI TRASPORTO E DI SERVIZIO PUBBLICO";

REALIZZAZIONE DEL CORREDO INFRASTRUTTURALE NECESSARIO ALLE CONNESSIONI TRA CENTRO CITTADINO E GRANDI ASSI DI INFRASTRUTTURE ESTERNE;

REALIZZAZIONE DEL SISTEMA DI SUPERAMENTO DELLA BARRIERA FERROVIARIA E DEI PERCORSI DI MOBILITÀ DOLCE E PERSONALE;

ATTUAZIONE DI UN SISTEMA DI ACCESSIBILITÀ E DI PARCHEGGI DINAMICO E ADATTABILE AI DIVERSI SCENARI ARTICOLATI SIA DAL PROGRESSIVO ATTUARE DEL CORREDO INFRASTRUTTURALE DI RIFERIMENTO TERRITORIALE, SIA DALLE FASI DI SVILUPPO DELLA RIQUALIFICAZIONE DELLO SCALO FERROVIARIO

SISTEMA AMBIENTALE

RECUPERO QUALITATIVO DEGLI AMBITI DISMESSI E LORO BONIFICHE;

IMPLEMENTAZIONE DEL VERDE URBANO FRUIBILE;

REALIZZAZIONE DI UN PARCO URBANO CHE SI INTEGRI CON FUNZIONI DEL CAMPUS SCOLASTICO DI CORSO EUROPA

DOTAZIONE DI SERVIZI A RETE E IMPIANTISTICA ORIENTATI ALL'OTTIMIZZAZIONE DEL BILANCIO ENERGETICO E AMBIENTALE (TELERISCALDAMENTO, CABLAGGIO E SERVIZI TELEMATICI ALLA SCUOLA URBANA);

REALIZZAZIONE DELLE CONNESSIONI VERDI E RIQUALIFICAZIONE DELL'ASSE FLUVIALE DEL MORLA;

SISTEMA INSEDIATIVO

RI-RINNOVO E IMPLEMENTAZIONE DELLA QUALITÀ URBANA DEGLI AMBITI DISMESSI ATTRAVERSO IL PROGETTO DELLO SPAZIO PUBBLICO, L'ASSUNZIONE DI TIPOLOGIE EDILIZIE CONNOTATE DA CARATTERI ARCHITETTONICI DI ASSOLUTO RILIEVO;

GARANZIA DI USI PUBBLICI E PRIVATI AD ALTO VALORE AGGIUNTO CON RECUPERO DI SERVIZI PER LA COLLETTIVITÀ SIA ALLA SCALA LOCALE, SIA A QUELLA TERRITORIALE VASTA;

ADDOZIONE DI PARTICOLARI ATTENZIONI RISPETTO ALLA PERCEZIONE DEL PAESAGGIO URBANO ESISTO DELLE TRASFORMAZIONI E DEGLI SCENARI VISUALI RIVOLTI AL

CONTESTO URBANO DI RIFERIMENTO;

CARATTERIZZAZIONE DELLA NUOVA STAZIONE MASSIMIZZANDO, ANCHE QUI, L'USO PUBBLICO MULTIPLO PER TUTTI I CITTADINI, E NON SOLO PER I CITTADINI VIAGGIATORI;

COLLOCAZIONE DI ALCUNE STRUTTURE E FUNZIONI PREGIATE IN AMBITI PERIFERICI DA RIQUALIFICARE IN GRADO DI DARE IMPULSO A NUOVI GRANDI FUNZIONI URBANE QUALIFICANTI SOTTO IL PROFILO SOCIALE E CULTURALE CON SVILUPPO DI OFFERTA DI SERVIZI E FUNZIONI DI TIPO PUBBLICO DUREVOLI.

PGT
Piano di Governo del Territorio

COMUNE DI BERGAMO

AREA PRONATA DEL TERRITORIO
DELLE LINEE PIANI CANTONALI URBANISTICI
E DEI QUATTRO PIANI CANTONALI URBANISTICI

CONSIGLIO COMUNALE
PRES. ARCH. BRUNO GABRIELLI
VICE PRES. ARCH. MARCO ZAMBARDI

CONSIGLIO ARCHITETTONICO
PRES. ARCH. ALESSANDRO TONICCI
VICE PRES. ARCH. ALESSANDRO TONICCI

CONSIGLIO AMBIENTALE
PRES. ARCH. ALESSANDRO TONICCI
VICE PRES. ARCH. ALESSANDRO TONICCI

CONSIGLIO ARQUITETTURA
PRES. ARCH. ALESSANDRO TONICCI
VICE PRES. ARCH. ALESSANDRO TONICCI

CONSIGLIO INFRASTRUTTURE
PRES. ARCH. ALESSANDRO TONICCI
VICE PRES. ARCH. ALESSANDRO TONICCI

CONSIGLIO ECONOMICO
PRES. ARCH. ALESSANDRO TONICCI
VICE PRES. ARCH. ALESSANDRO TONICCI

CONSIGLIO SERVIZI
PRES. ARCH. ALESSANDRO TONICCI
VICE PRES. ARCH. ALESSANDRO TONICCI

CONSIGLIO CULTURA
PRES. ARCH. ALESSANDRO TONICCI
VICE PRES. ARCH. ALESSANDRO TONICCI

CONSIGLIO POLITICHE SOCIALI
PRES. ARCH. ALESSANDRO TONICCI
VICE PRES. ARCH. ALESSANDRO TONICCI

CONSIGLIO POLITICHE ECONOMICHE
PRES. ARCH. ALESSANDRO TONICCI
VICE PRES. ARCH. ALESSANDRO TONICCI

CONSIGLIO POLITICHE AMBIENTALI, PASTORALI E VIO
PRES. ARCH. ALESSANDRO TONICCI
VICE PRES. ARCH. ALESSANDRO TONICCI

CONSIGLIO POLITICHE CULTURALI
PRES. ARCH. ALESSANDRO TONICCI
VICE PRES. ARCH. ALESSANDRO TONICCI

CONSIGLIO POLITICHE ECONOMICHE
PRES. ARCH. ALESSANDRO TONICCI
VICE PRES. ARCH. ALESSANDRO TONICCI

CONSIGLIO POLITICHE SOCIALI
PRES. ARCH. ALESSANDRO TONICCI
VICE PRES. ARCH. ALESSANDRO TONICCI

CONSIGLIO POLITICHE AMBIENTALI, PASTORALI E VIO
PRES. ARCH. ALESSANDRO TONICCI
VICE PRES. ARCH. ALESSANDRO TONICCI

CONSIGLIO POLITICHE CULTURALI
PRES. ARCH. ALESSANDRO TONICCI
VICE PRES. ARCH. ALESSANDRO TONICCI

CONSIGLIO POLITICHE ECONOMICHE
PRES. ARCH. ALESSANDRO TONICCI
VICE PRES. ARCH. ALESSANDRO TONICCI

CONSIGLIO POLITICHE SOCIALI
PRES. ARCH. ALESSANDRO TONICCI
VICE PRES. ARCH. ALESSANDRO TONICCI

CONSIGLIO POLITICHE AMBIENTALI, PASTORALI E VIO
PRES. ARCH. ALESSANDRO TONICCI
VICE PRES. ARCH. ALESSANDRO TONICCI

CONSIGLIO POLITICHE CULTURALI
PRES. ARCH. ALESSANDRO TONICCI
VICE PRES. ARCH. ALESSANDRO TONICCI

CONSIGLIO POLITICHE ECONOMICHE
PRES. ARCH. ALESSANDRO TONICCI
VICE PRES. ARCH. ALESSANDRO TONICCI

CONSIGLIO POLITICHE SOCIALI
PRES. ARCH. ALESSANDRO TONICCI
VICE PRES. ARCH. ALESSANDRO TONICCI

CONSIGLIO POLITICHE AMBIENTALI, PASTORALI E VIO
PRES. ARCH. ALESSANDRO TONICCI
VICE PRES. ARCH. ALESSANDRO TONICCI

CONSIGLIO POLITICHE CULTURALI
PRES. ARCH. ALESSANDRO TONICCI
VICE PRES. ARCH. ALESSANDRO TONICCI

CONSIGLIO POLITICHE ECONOMICHE
PRES. ARCH. ALESSANDRO TONICCI
VICE PRES. ARCH. ALESSANDRO TONICCI

CONSIGLIO POLITICHE SOCIALI
PRES. ARCH. ALESSANDRO TONICCI
VICE PRES. ARCH. ALESSANDRO TONICCI

CONSIGLIO POLITICHE AMBIENTALI, PASTORALI E VIO
PRES. ARCH. ALESSANDRO TONICCI
VICE PRES. ARCH. ALESSANDRO TONICCI

CONSIGLIO POLITICHE CULTURALI
PRES. ARCH. ALESSANDRO TONICCI
VICE PRES. ARCH. ALESSANDRO TONICCI

CONSIGLIO POLITICHE ECONOMICHE
PRES. ARCH. ALESSANDRO TONICCI
VICE PRES. ARCH. ALESSANDRO TONICCI

CONSIGLIO POLITICHE SOCIALI
PRES. ARCH. ALESSANDRO TONICCI
VICE PRES. ARCH. ALESSANDRO TONICCI

CONSIGLIO POLITICHE AMBIENTALI, PASTORALI E VIO
PRES. ARCH. ALESSANDRO TONICCI
VICE PRES. ARCH. ALESSANDRO TONICCI

CONSIGLIO POLITICHE CULTURALI
PRES. ARCH. ALESSANDRO TONICCI
VICE PRES. ARCH. ALESSANDRO TONICCI

CONSIGLIO POLITICHE ECONOMICHE
PRES. ARCH. ALESSANDRO TONICCI
VICE PRES. ARCH. ALESSANDRO TONICCI

CONSIGLIO POLITICHE SOCIALI
PRES. ARCH. ALESSANDRO TONICCI
VICE PRES. ARCH. ALESSANDRO TONICCI

CONSIGLIO POLITICHE AMBIENTALI, PASTORALI E VIO
PRES. ARCH. ALESSANDRO TONICCI
VICE PRES. ARCH. ALESSANDRO TONICCI

CONSIGLIO POLITICHE CULTURALI
PRES. ARCH. ALESSANDRO TONICCI
VICE PRES. ARCH. ALESSANDRO TONICCI

CONSIGLIO POLITICHE ECONOMICHE
PRES. ARCH. ALESSANDRO TONICCI
VICE PRES. ARCH. ALESSANDRO TONICCI

CONSIGLIO POLITICHE SOCIALI
PRES. ARCH. ALESSANDRO TONICCI
VICE PRES. ARCH. ALESSANDRO TONICCI

CONSIGLIO POLITICHE AMBIENTALI, PASTORALI E VIO
PRES. ARCH. ALESSANDRO TONICCI
VICE PRES. ARCH. ALESSANDRO TONICCI

CONSIGLIO POLITICHE CULTURALI
PRES. ARCH. ALESSANDRO TONICCI
VICE PRES. ARCH. ALESSANDRO TONICCI

CONSIGLIO POLITICHE ECONOMICHE
PRES. ARCH. ALESSANDRO TONICCI
VICE PRES. ARCH. ALESSANDRO TONICCI

CONSIGLIO POLITICHE SOCIALI
PRES. ARCH. ALESSANDRO TONICCI
VICE PRES. ARCH. ALESSANDRO TONICCI

CONSIGLIO POLITICHE AMBIENTALI, PASTORALI E VIO
PRES. ARCH. ALESSANDRO TONICCI
VICE PRES. ARCH. ALESSANDRO TONICCI

CONSIGLIO POLITICHE CULTURALI
PRES. ARCH. ALESSANDRO TONICCI
VICE PRES. ARCH. ALESSANDRO TONICCI

CONSIGLIO POLITICHE ECONOMICHE
PRES. ARCH. ALESSANDRO TONICCI
VICE PRES. ARCH. ALESSANDRO TONICCI

CONSIGLIO POLITICHE SOCIALI
PRES. ARCH. ALESSANDRO TONICCI
VICE PRES. ARCH. ALESSANDRO TONICCI

CONSIGLIO POLITICHE AMBIENTALI, PASTORALI E VIO
PRES. ARCH. ALESSANDRO TONICCI
VICE PRES. ARCH. ALESSANDRO TONICCI

CONSIGLIO POLITICHE CULTURALI
PRES. ARCH. ALESSANDRO TONICCI
VICE PRES. ARCH. ALESSANDRO TONICCI

CONSIGLIO POLITICHE ECONOMICHE
PRES. ARCH. ALESSANDRO TONICCI
VICE PRES. ARCH. ALESSANDRO TONICCI

CONSIGLIO POLITICHE SOCIALI
PRES. ARCH. ALESSANDRO TONICCI
VICE PRES. ARCH. ALESSANDRO TONICCI

CONSIGLIO POLITICHE AMBIENTALI, PASTORALI E VIO
PRES. ARCH. ALESSANDRO TONICCI
VICE PRES. ARCH. ALESSANDRO TONICCI

CONSIGLIO POLITICHE CULTURALI
PRES. ARCH. ALESSANDRO TONICCI
VICE PRES. ARCH. ALESSANDRO TONICCI

CONSIGLIO POLITICHE ECONOMICHE
PRES. ARCH. ALESSANDRO TONICCI
VICE PRES. ARCH. ALESSANDRO TONICCI

CONSIGLIO POLITICHE SOCIALI
PRES. ARCH. ALESSANDRO TONICCI
VICE PRES. ARCH. ALESSANDRO TONICCI

CONSIGLIO POLITICHE AMBIENTALI, PASTORALI E VIO
PRES. ARCH. ALESSANDRO TONICCI
VICE PRES. ARCH. ALESSANDRO TONICCI

CONSIGLIO POLITICHE CULTURALI
PRES. ARCH. ALESSANDRO TONICCI
VICE PRES. ARCH. ALESSANDRO TONICCI

CONSIGLIO POLITICHE ECONOMICHE
PRES. ARCH. ALESSANDRO TONICCI
VICE PRES. ARCH. ALESSANDRO TONICCI

CONSIGLIO POLITICHE SOCIALI
PRES. ARCH. ALESSANDRO TONICCI
VICE PRES. ARCH. ALESSANDRO TONICCI

CONSIGLIO POLITICHE AMBIENTALI, PASTORALI E VIO
PRES. ARCH. ALESSANDRO TONICCI
VICE PRES. ARCH. ALESSANDRO TONICCI

CONSIGLIO POLITICHE CULTURALI
PRES. ARCH. ALESSANDRO TONICCI
VICE PRES. ARCH. ALESSANDRO TONICCI

CONSIGLIO POLITICHE ECONOMICHE
PRES. ARCH. ALESSANDRO TONICCI
VICE PRES. ARCH. ALESSANDRO TONICCI

CONSIGLIO POLITICHE SOCIALI
PRES. ARCH. ALESSANDRO TONICCI
VICE PRES. ARCH. ALESSANDRO TONICCI

CONSIGLIO POLITICHE AMBIENTALI, PASTORALI E VIO
PRES. ARCH. ALESSANDRO TONICCI
VICE PRES. ARCH. ALESSANDRO TONICCI

CONSIGLIO POLITICHE CULTURALI
PRES. ARCH. ALESSANDRO TONICCI
VICE PRES. ARCH. ALESSANDRO TONICCI

CONSIGLIO POLITICHE ECONOMICHE
PRES. ARCH. ALESSANDRO TONICCI
VICE PRES. ARCH. ALESSANDRO TONICCI

CONSIGLIO POLITICHE SOCIALI
PRES. ARCH. ALESSANDRO TONICCI
VICE PRES. ARCH. ALESSANDRO TONICCI

CONSIGLIO POLITICHE AMBIENTALI, PASTORALI E VIO
PRES. ARCH. ALESSANDRO TONICCI
VICE PRES. ARCH. ALESSANDRO TONICCI

CONSIGLIO POLITICHE CULTURALI
PRES. ARCH. ALESSANDRO TONICCI
VICE PRES. ARCH. ALESSANDRO TONICCI

CONSIGLIO POLITICHE ECONOMICHE
PRES. ARCH. ALESSANDRO TONICCI
VICE PRES. ARCH. ALESSANDRO TONICCI

CONSIGLIO POLITICHE SOCIALI
PRES. ARCH. ALESSANDRO TONICCI
VICE PRES. ARCH. ALESSANDRO TONICCI

CONSIGLIO POLITICHE AMBIENTALI, PASTORALI E VIO
PRES. ARCH. ALESSANDRO TONICCI
VICE PRES. ARCH. ALESSANDRO TONICCI

CONSIGLIO POLITICHE CULTURALI
PRES. ARCH. ALESSANDRO TONICCI
VICE PRES. ARCH. ALESSANDRO TONICCI

CONSIGLIO POLITICHE ECONOMICHE
PRES. ARCH. ALESSANDRO TONICCI
VICE PRES. ARCH. ALESSANDRO TONICCI

CONSIGLIO POLITICHE SOCIALI
PRES. ARCH. ALESSANDRO TONICCI
VICE PRES. ARCH. ALESSANDRO TONICCI

CONSIGLIO POLITICHE AMBIENTALI, PASTORALI E VIO
PRES. ARCH. ALESSANDRO TONICCI
VICE PRES. ARCH. ALESSANDRO TONICCI

CONSIGLIO POLITICHE CULTURALI
PRES. ARCH. ALESSANDRO TONICCI
VICE PRES. ARCH. ALESSANDRO TONICCI

CONSIGLIO POLITICHE ECONOMICHE
PRES. ARCH. ALESSANDRO TONICCI
VICE PRES. ARCH. ALESSANDRO TONICCI

CONSIGLIO POLITICHE SOCIALI
PRES. ARCH. ALESSANDRO TONICCI
VICE PRES. ARCH. ALESSANDRO TONICCI

CONSIGLIO POLITICHE AMBIENTALI, PASTORALI E VIO
PRES. ARCH. ALESSANDRO TONICCI
VICE PRES. ARCH. ALESSANDRO TONICCI

CONSIGLIO POLITICHE CULTURALI
PRES. ARCH. ALESSANDRO TONICCI
VICE PRES. ARCH. ALESSANDRO TONICCI

CONSIGLIO POLITICHE ECONOMICHE
PRES. ARCH. ALESSANDRO TONICCI
VICE PRES. ARCH. ALESSANDRO TONICCI

CONSIGLIO POLITICHE SOCIALI
PRES. ARCH. ALESSANDRO TONICCI
VICE PRES. ARCH. ALESSANDRO TONICCI

CONSIGLIO POLITICHE AMBIENTALI, PASTORALI E VIO
PRES. ARCH. ALESSANDRO TONICCI
VICE PRES. ARCH. ALESSANDRO TONICCI

CONSIGLIO POLITICHE CULTURALI
PRES. ARCH. ALESSANDRO TONICCI
VICE PRES. ARCH. ALESSANDRO TONICCI

CONSIGLIO POLITICHE ECONOMICHE
PRES. ARCH. ALESSANDRO TONICCI
VICE PRES. ARCH. ALESSANDRO TONICCI

CONSIGLIO POLITICHE SOCIALI
PRES. ARCH. ALESSANDRO TONICCI
VICE PRES. ARCH. ALESSANDRO TONICCI

CONSIGLIO POLITICHE AMBIENTALI, PASTORALI E VIO
PRES. ARCH. ALESSANDRO TONICCI
VICE PRES. ARCH. ALESSANDRO TONICCI

CONSIGLIO POLITICHE CULTURALI
PRES. ARCH. ALESSANDRO TONICCI
VICE PRES. ARCH. ALESSANDRO TONICCI

CONSIGLIO POLITICHE ECONOMICHE
PRES. ARCH. ALESSANDRO TONICCI
VICE PRES. ARCH. ALESSANDRO TONICCI

CONSIGLIO POLITICHE SOCIALI
PRES. ARCH. ALESSANDRO TONICCI
VICE PRES. ARCH. ALESSANDRO TONICCI

CONSIGLIO POLITICHE AMBIENTALI, PASTORALI E VIO
PRES. ARCH. ALESSANDRO TONICCI
VICE PRES. ARCH. ALESSANDRO TONICCI

CONSIGLIO POLITICHE CULTURALI
PRES. ARCH. ALESSANDRO TONICCI
VICE PRES. ARCH. ALESSANDRO TONICCI

CONSIGLIO POLITICHE ECONOMICHE
PRES. ARCH. ALESSANDRO TONICCI
VICE PRES. ARCH. ALESSANDRO TONICCI

CONSIGLIO POLITICHE SOCIALI
PRES. ARCH. ALESSANDRO TONICCI
VICE PRES. ARCH. ALESSANDRO TONICCI

CONSIGLIO POLITICHE AMBIENTALI, PASTORALI E VIO
PRES. ARCH. ALESSANDRO TONICCI
VICE PRES. ARCH. ALESSANDRO TONICCI

CONSIGLIO POLITICHE CULTURALI
PRES. ARCH. ALESSANDRO TONICCI
VICE PRES. ARCH. ALESSANDRO TONICCI

CONSIGLIO POLITICHE ECONOMICHE
PRES. ARCH. ALESSANDRO TONICCI
VICE PRES. ARCH. ALESSANDRO TONICCI

CONSIGLIO POLITICHE SOCIALI
PRES. ARCH. ALESSANDRO TONICCI
VICE PRES. ARCH. ALESSANDRO TONICCI

CONSIGLIO POLITICHE AMBIENTALI, PASTORALI E VIO
PRES. ARCH. ALESSANDRO TONICCI
VICE PRES. ARCH. ALESSANDRO TONICCI

CONSIGLIO POLITICHE CULTURALI
PRES. ARCH. ALESSANDRO TONICCI
VICE PRES. ARCH. ALESSANDRO TONICCI

CONSIGLIO POLITICHE ECONOMICHE
PRES. ARCH. ALESSANDRO TONICCI
VICE PRES. ARCH. ALESSANDRO TONICCI

CONSIGLIO POLITICHE SOCIALI
PRES. ARCH. ALESSANDRO TONICCI
VICE PRES. ARCH. ALESSANDRO TONICCI

CONSIGLIO POLITICHE AMBIENTALI, PASTORALI E VIO
PRES. ARCH. ALESSANDRO TONICCI
VICE PRES. ARCH. ALESSANDRO TONICCI

CONSIGLIO POLITICHE CULTURALI
PRES. ARCH. ALESSANDRO TONICCI
VICE PRES. ARCH. ALESSANDRO TONICCI

CONSIGLIO POLITICHE ECONOMICHE
PRES. ARCH. ALESSANDRO TONICCI
VICE PRES. ARCH. ALESSANDRO TONICCI

CONSIGLIO POLITICHE SOCIALI
PRES. ARCH. ALESSANDRO TONICCI
VICE PRES. ARCH. ALESSANDRO TONICCI

CONSIGLIO POLITICHE AMBIENTALI, PASTORALI E VIO
PRES. ARCH. ALESSANDRO TONICCI
VICE PRES. ARCH. ALESSANDRO TONICCI

CONSIGLIO POLITICHE CULTURALI
PRES. ARCH. ALESSANDRO TONICCI
VICE PRES. ARCH. ALESSANDRO TONICCI

CONSIGLIO POLITICHE ECONOMICHE
PRES. ARCH. ALESSANDRO TONICCI
VICE PRES. ARCH. ALESSANDRO TONICCI

CONSIGLIO POLITICHE SOCIALI
PRES. ARCH. ALESSANDRO TONICCI
VICE PRES. ARCH. ALESSANDRO TONICCI

CONSIGLIO POLITICHE AMBIENTALI, PASTORALI E VIO
PRES. ARCH. ALESSANDRO TONICCI
VICE PRES. ARCH. ALESSANDRO TONICCI

CONSIGLIO POLITICHE CULTURALI
PRES. ARCH. ALESSANDRO TONICCI
VICE PRES. ARCH. ALESSANDRO TONICCI

CONSIGLIO POLITICHE ECONOMICHE
PRES. ARCH. ALESSANDRO TONICCI
VICE PRES. ARCH. ALESSANDRO TONICCI

CONSIGLIO POLITICHE SOCIALI
PRES. ARCH. ALESSANDRO TONICCI
VICE PRES. ARCH. ALESSANDRO TONICCI

CONSIGLIO POLITICHE AMBIENTALI, PASTORALI E VIO
PRES. ARCH. ALESSANDRO TONICCI
VICE PRES. ARCH. ALESSANDRO TONICCI

CONSIGLIO POLITICHE CULTURALI
PRES. ARCH. ALESSANDRO TONICCI
VICE PRES. ARCH. ALESSANDRO TONICCI

CONSIGLIO POLITICHE ECONOMICHE
PRES. ARCH. ALESSANDRO TONICCI
VICE PRES. ARCH. ALESSANDRO TONICCI

CONSIGLIO POLITICHE SOCIALI
PRES. ARCH. ALESSANDRO TONICCI
VICE PRES. ARCH. ALESSANDRO TONICCI

CONSIGLIO POLITICHE AMBIENTALI, PASTORALI E VIO
PRES. ARCH. ALESSANDRO TONICCI
VICE PRES. ARCH. ALESSANDRO TONICCI

CONSIGLIO POLITICHE CULTURALI
PRES. ARCH. ALESSANDRO TONICCI
VICE PRES. ARCH. ALESSANDRO TONICCI

CONSIGLIO POLITICHE ECONOMICHE
PRES. ARCH. ALESSANDRO TONICCI
VICE PRES. ARCH. ALESSANDRO TONICCI

CONSIGLIO POLITICHE SOCIALI
PRES. ARCH. ALESSANDRO TONICCI
VICE PRES. ARCH. ALESSANDRO TONICCI

CONSIGLIO POLITICHE AMBIENTALI, PASTORALI E VIO
PRES. ARCH. ALESSANDRO TONICCI
VICE PRES. ARCH. ALESSANDRO TONICCI

CONSIGLIO POLITICHE CULTURALI
PRES. ARCH. ALESSANDRO TONICCI
VICE PRES. ARCH. ALESSANDRO TONICCI

CONSIGLIO POLITICHE ECONOMICHE
PRES. ARCH. ALESSANDRO TONICCI
VICE PRES. ARCH. ALESSANDRO TONICCI

CONSIGLIO POLITICHE SOCIALI
PRES. ARCH. ALESSANDRO TONICCI
VICE PRES. ARCH. ALESSANDRO TONICCI

CONSIGLIO POLITICHE AMBIENTALI, PASTORALI E VIO
PRES. ARCH. ALESSANDRO TONICCI
VICE PRES. ARCH. ALESSANDRO TONICCI

CONSIGLIO POLITICHE CULTURALI
PRES. ARCH. ALESSANDRO TONICCI
VICE PRES. ARCH. ALESSANDRO TONICCI

CONSIGLIO POLITICHE ECONOMICHE
PRES. ARCH. ALESSANDRO TONICCI
VICE PRES. ARCH. ALESSANDRO TONICCI

CONSIGLIO POLITICHE SOCIALI
PRES. ARCH. ALESSANDRO TONICCI
VICE PRES. ARCH. ALESSANDRO TONICCI

CONSIGLIO POLITICHE AMBIENTALI, PASTORALI E VIO
PRES. ARCH. ALESSANDRO TONICCI
VICE PRES. ARCH. ALESSANDRO TONICCI

CONSIGLIO POLITICHE CULTURALI
PRES. ARCH. ALESSANDRO TONICCI
VICE PRES. ARCH. ALESSANDRO TONICCI

CONSIGLIO POLITICHE ECONOMICHE
PRES. ARCH. ALESSANDRO TONICCI
VICE PRES. ARCH. ALESSANDRO TONICCI

CONSIGLIO POLITICHE SOCIALI
PRES. ARCH. ALESSANDRO TONICCI
VICE PRES. ARCH. ALESSANDRO TONICCI

CONSIGLIO POLITICHE AMBIENTALI, PASTORALI E VIO
PRES. ARCH. ALESSANDRO TONICCI
VICE PRES. ARCH. ALESSANDRO TONICCI

CONSIGLIO POLITICHE CULTURALI
PRES. ARCH. ALESSANDRO TONICCI
VICE PRES. ARCH. ALESSANDRO TONICCI

CONSIGLIO POLITICHE ECONOMICHE
PRES. ARCH. ALESSANDRO TONICCI
VICE PRES. ARCH. ALESSANDRO TONICCI

CONSIGLIO POLITICHE SOCIALI
PRES. ARCH. ALESSANDRO TONICCI
VICE PRES. ARCH. ALESSANDRO TONICCI

CONSIGLIO POLITICHE AMBIENTALI, PASTORALI E VIO
PRES. ARCH. ALESSANDRO TONICCI
VICE PRES. ARCH. ALESSANDRO TONICCI

CONSIGLIO POLITICHE CULTURALI
PRES. ARCH. ALESSANDRO TONICCI
VICE PRES. ARCH. ALESSANDRO TONICCI

CONSIGLIO POLITICHE ECONOMICHE
PRES. ARCH. ALESSANDRO TONICCI
VICE PRES. ARCH. ALESSANDRO TONICCI

CONSIGLIO POLITICHE SOCIALI
PRES. ARCH. ALESSANDRO TONICCI
VICE PRES. ARCH. ALESSANDRO TONICCI

CONSIGLIO POLITICHE AMBIENTALI, PASTORALI E VIO
PRES. ARCH. ALESSANDRO TONICCI
VICE PRES. ARCH. ALESSANDRO TONICCI

CONSIGLIO POLITICHE CULTURALI
PRES. ARCH. ALESSANDRO TONICCI
VICE PRES. ARCH. ALESSANDRO TONICCI

CONSIGLIO POLITICHE ECONOMICHE
PRES. ARCH. ALESSANDRO TONICCI
VICE PRES