



# PIANO NEVE

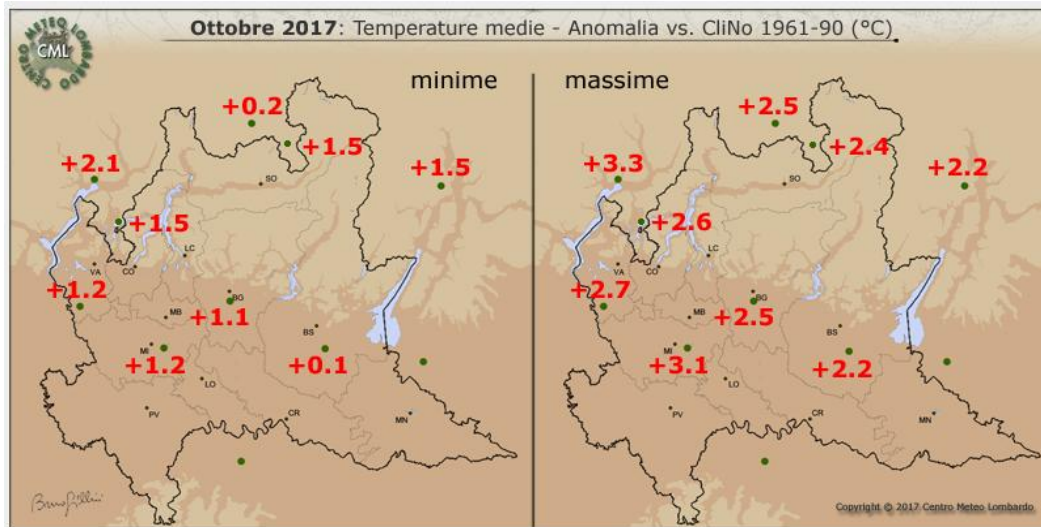
STAGIONE 2020 – 2021

Bergamo, 10/11/2020

Movimento Bergamo

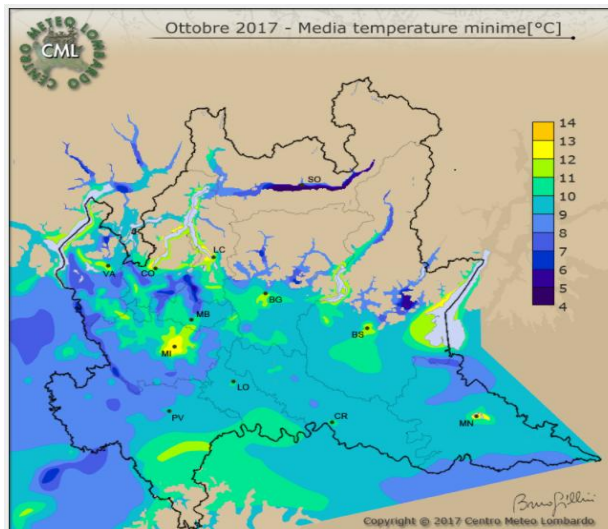


# Cambiamento climatico



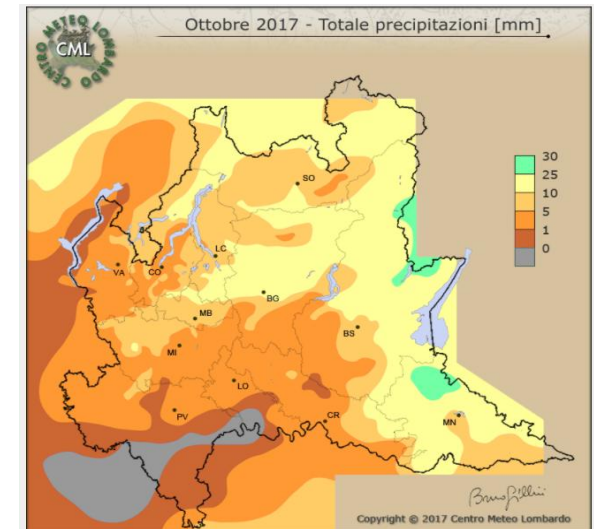
Negli ultimi anni abbiamo assistito ad un cambiamento del clima che ha portato a registrare una frequenza degli eventi a carattere nevoso con emergenze più concentrate nel periodo tra dicembre e febbraio

Le temperature nel corso degli anni sono aumentate in Lombardia mediamente di 1°C



Nelle città fortemente urbanizzate si ha un effetto «Isola di Calore»

Di contro si sono manifestati fenomeni delle «Bombe d'acqua» nei periodi estivi con effetti importanti per i danni causati dagli allagamenti

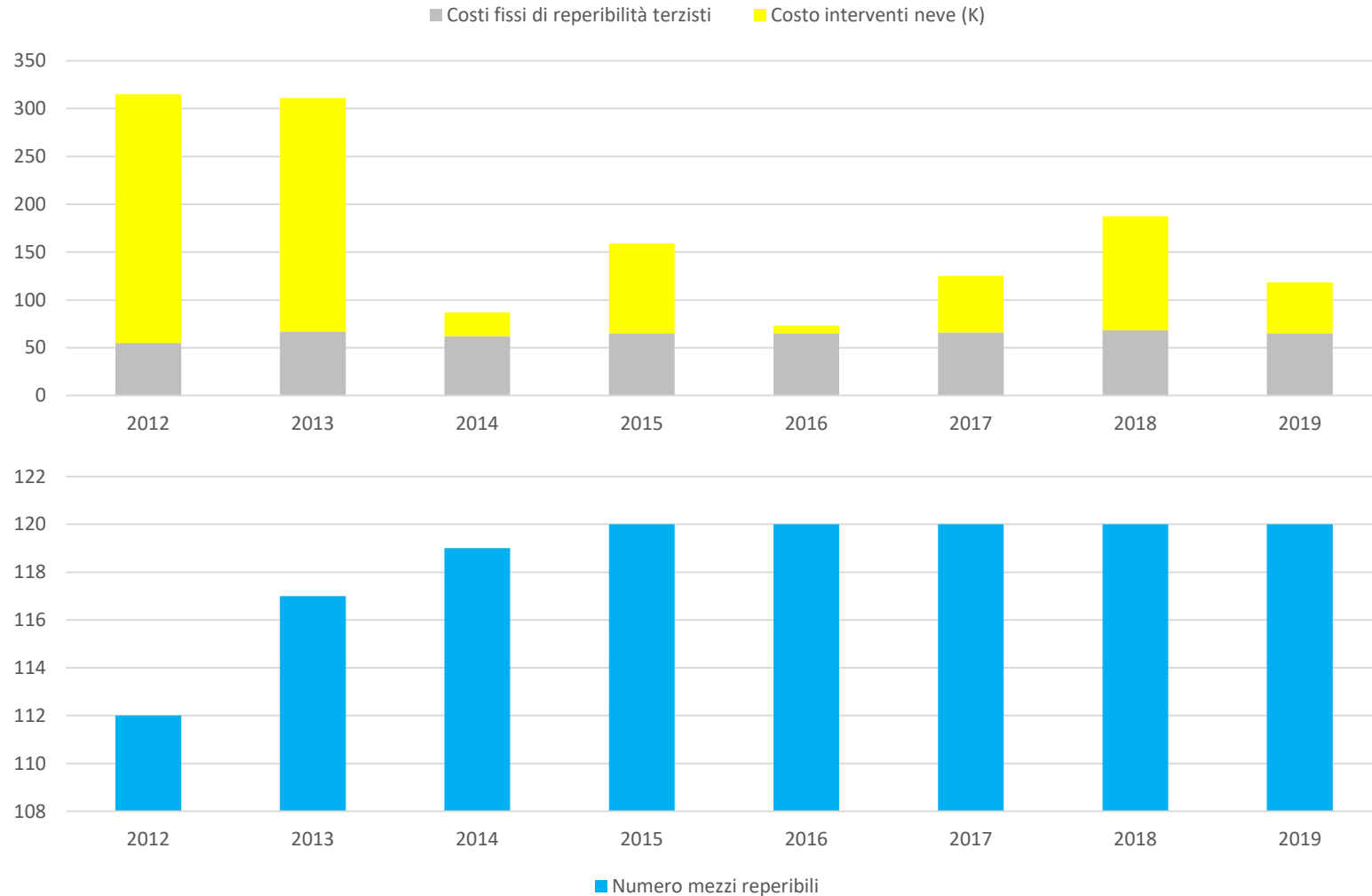


# I numeri del Piano Neve

PERIODO DI ESPLETAMENTO DEL SERVIZIO 15 novembre - 15 marzo

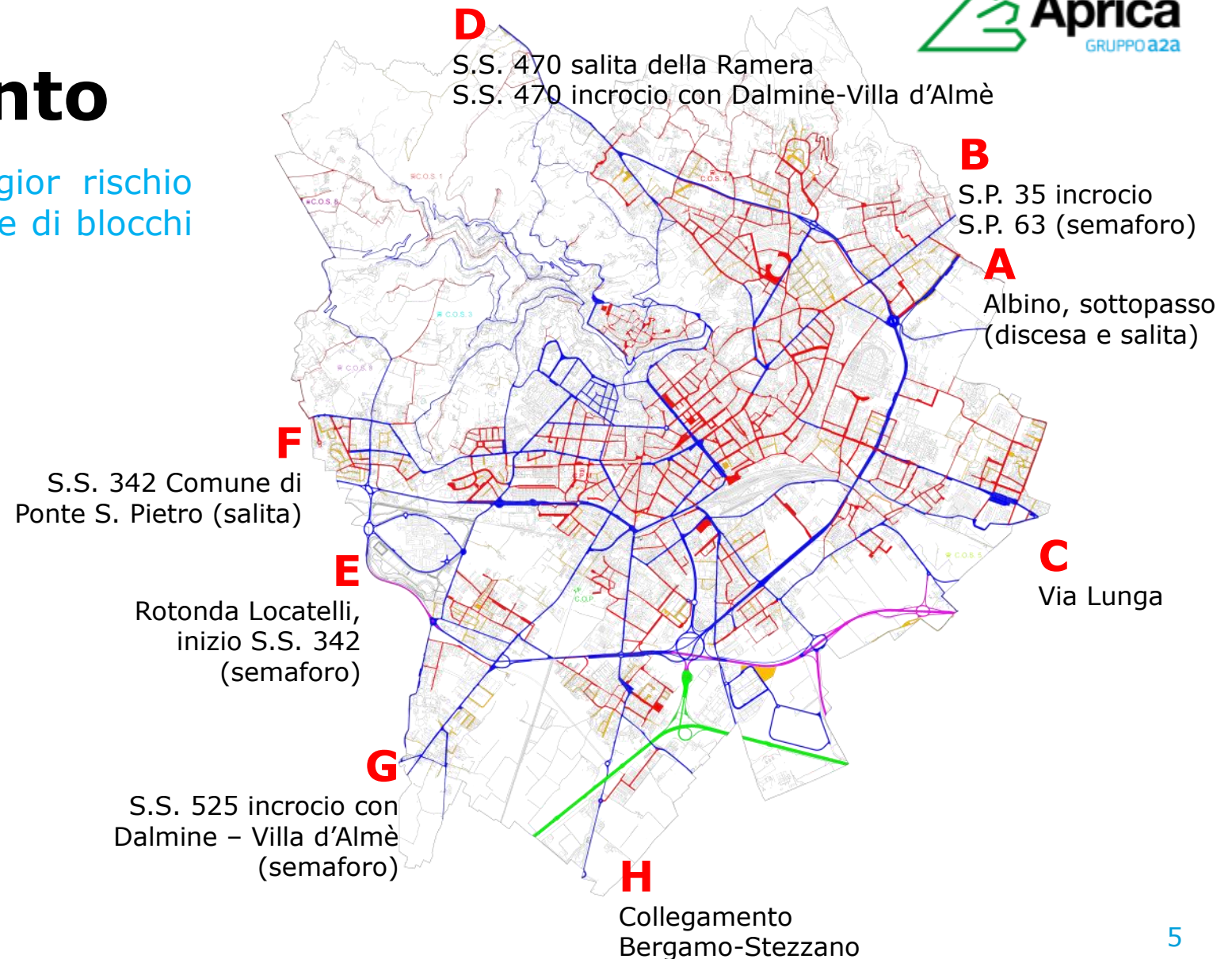


# Confronto tra numero mezzi e costo interventi



# Aree di intervento

Le zone a maggior rischio per la formazione di blocchi alla circolazione.



 DIRETTRICI

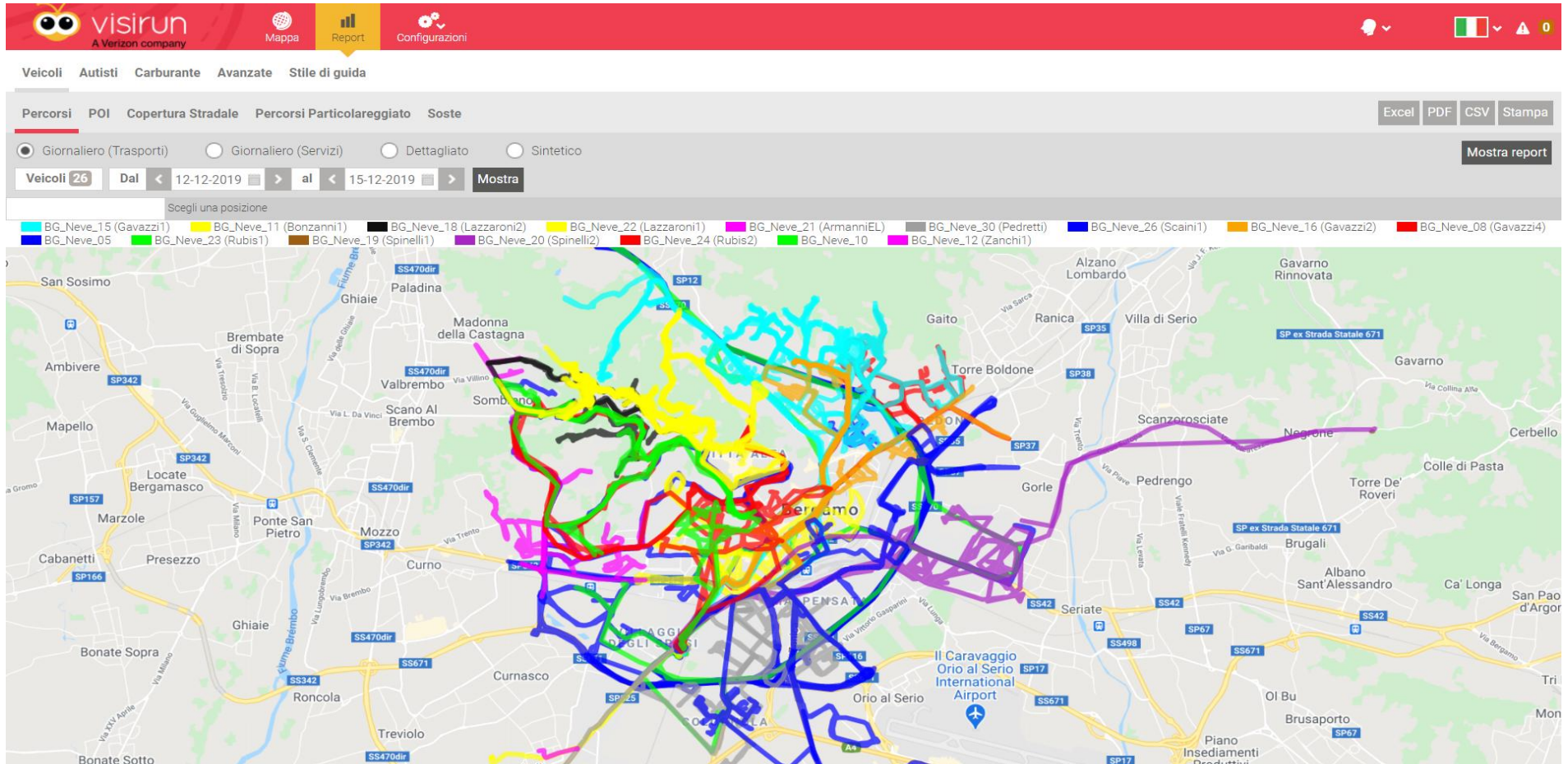
 PRIMARI

 SECONDARI



# Verifica del passaggio

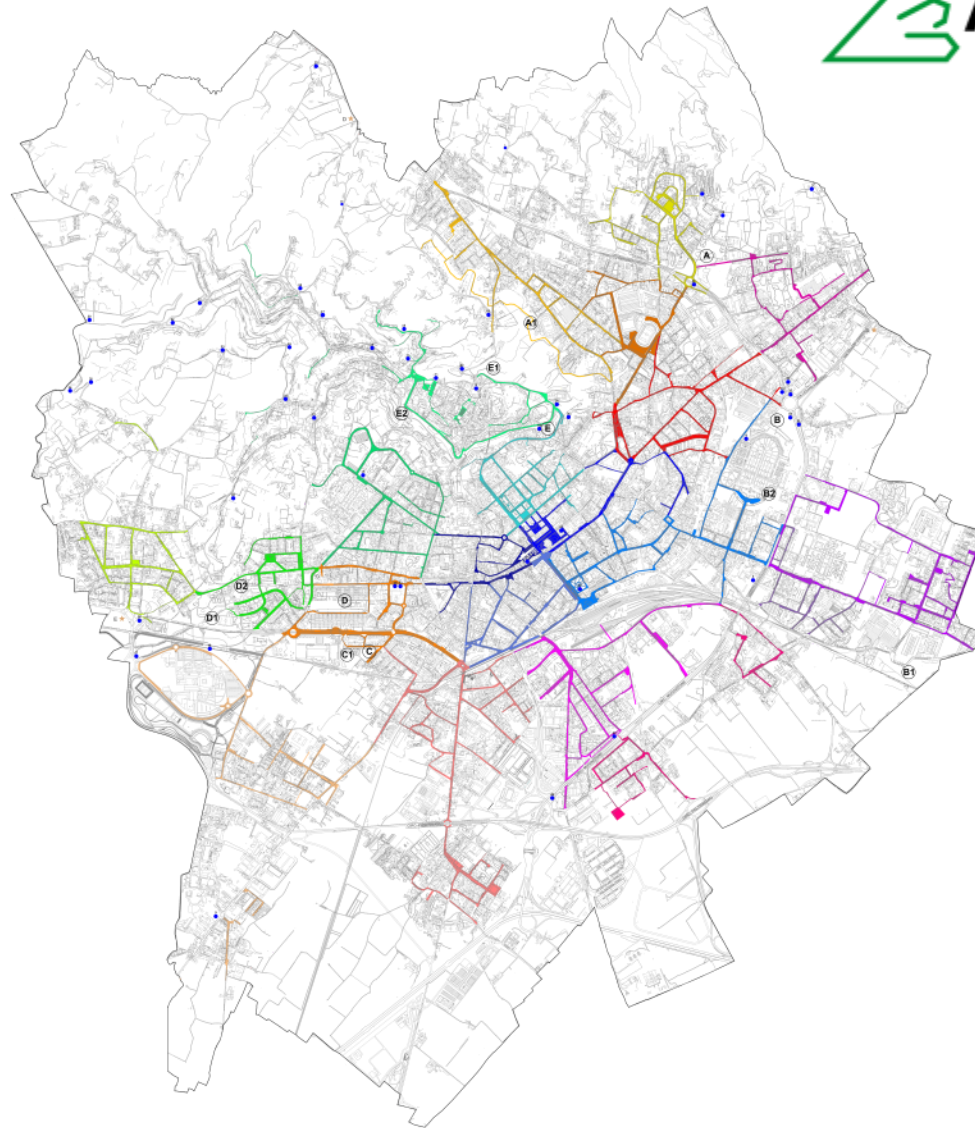
TUTTI I MEZZI SONO DOTATI DI GPS PER LA GESTIONE DEL SERVIZIO  
DALLA SALA CONTROLLO DI APRICA



# Percorsi Pedonali

Oltre ai percorsi che interessano la viabilità ed il traffico veicolare, sono stati predisposti appositi circuiti di intervento, meccanico e manuale, che prevedono la rimozione della coltre nevosa presente presso:

- luoghi pubblici
- Marciapiedi
- fermate degli autobus
- linee Piedibus
- piste ciclabili



# Norme e consigli

## NORME COMPORTAMENTALI DEGLI AUTOMOBILISTI

- **Dotare** l'auto di gomme da neve o catene, specie se si abita o si frequentano zone caratterizzate dalla presenza di rilievi;
- **Ripassare** le modalità di montaggio delle catene, controllando di avere in dotazione il tipo adatto alla propria auto ed anche un paio di guanti da lavoro;
- **Approvvigionare** per tempo e tenere disponibile una idonea scorta di sale industriale da utilizzare per la viabilità interna privata, anche pedonale, e per gli eventuali marciapiedi esterni (il sale è usualmente acquistabile nelle sedi dei consorzi agrari, centri commerciali e/o presso la Sede APRICA di via G. B. Moroni, n. 337);
- **Avere disponibile** in ogni stabile almeno un badile o pala da neve da utilizzare per eventuali attività di rimozione;
- **Tenersi informati** sulle previsioni ed evoluzioni del tempo a scala locale.

## CONSIGLI PER GLI UTENTI

- **Preferire**, per quanto possibile, l'utilizzo dei mezzi pubblici o optare possibilmente per auto piccole a trazione anteriore;
- **Indossare** abiti e soprattutto calzature idonee alla situazione nell'eventualità di sostenere spostamenti a piedi;
- **Non aspettare** a montare le catene da neve sulla propria auto quando si è già in condizioni di difficoltà, specie se si devono affrontare percorsi con presenza di salite e discese anche di modesta pendenza;
- **Evitare** di proseguire nel viaggio con l'auto se non si ha un minimo di pratica di guida sulla neve, ci si sente comunque in difficoltà o non si ha il corretto equipaggiamento;
- **Non abbandonare** l'auto in condizioni che possano costituire impedimento alla normale circolazione degli altri veicoli, ed in particolare dei mezzi operativi e di soccorso.



# Utile da sapere

## NUMERI PER EMERGENZE

- VIGILI DEL FUOCO  
**115**
- POLIZIA STRADALE  
**035.276.300**
- POLIZIA LOCALE (CENTRALE OPERATIVA)  
**035.399.559**
- PROTEZIONE CIVILE  
**035.399.399**
- ATB  
**035.236.026**
- APRICA  
**800.437678**



**GRAZIE PER L'ATTENZIONE**