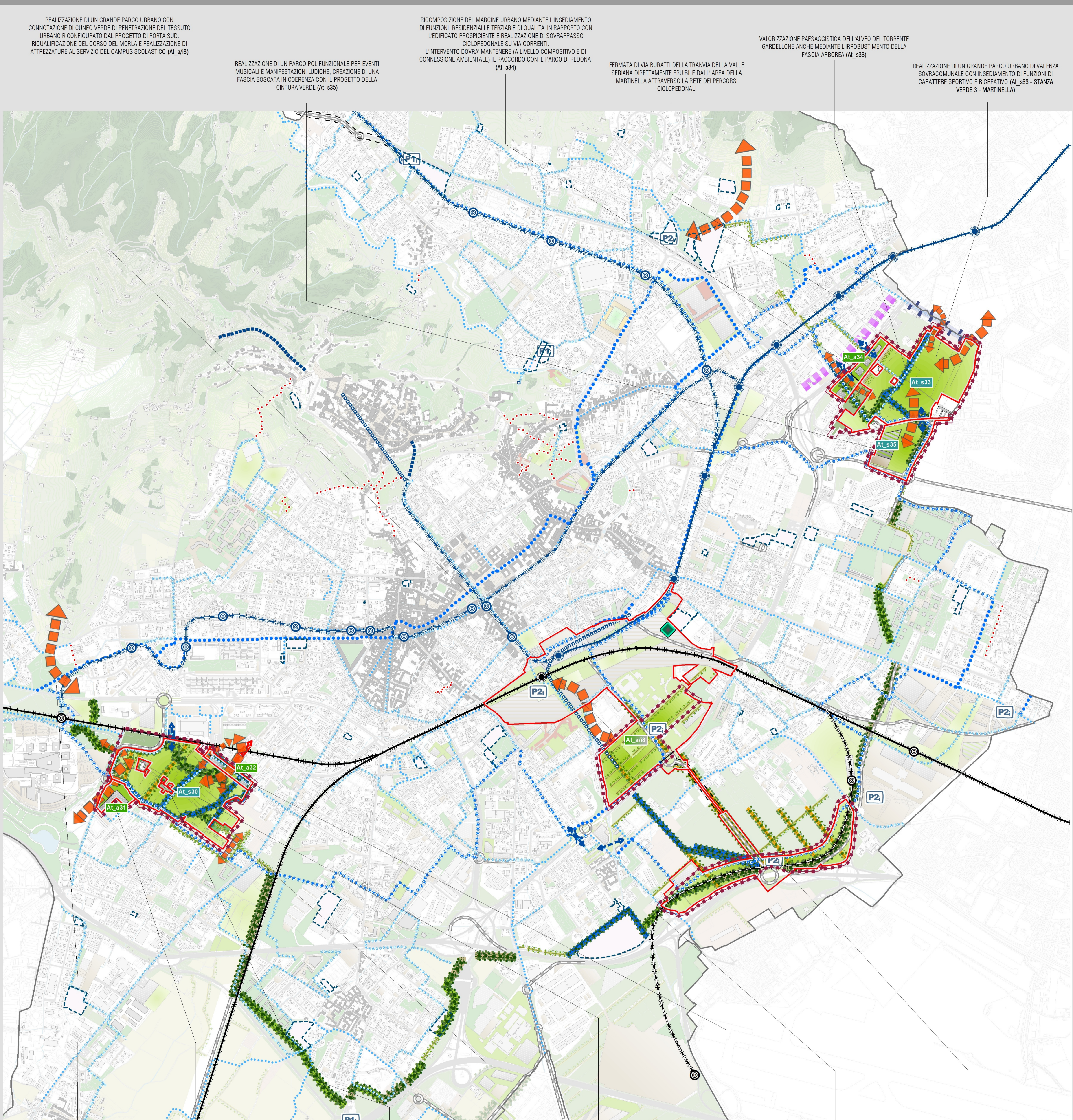


AMBITO STRATEGICO 10.1: PARCO DELLA TRUCCA

AMBITO STRATEGICO 10.2: PARCO DI PORTA SUD

AMBITO STRATEGICO 10.3: PARCO DELLA MARTINELLA

AS 10 - LA CINTURA VERDE



MANTENIMENTO E VALORIZZAZIONE DELLA CONNESSIONE ECOLOGICA CON IL PARCO DEI COLLI ATTRAVERSO UN COERENTE DESEGNO DEGLI AMBITI PREVISTI E GLI AMBITI IN CORSO DI TRASFORMAZIONE

VALORIZZAZIONE DEGLI INSEDIAMENTI RURALI ESISTENTI COME PRESIDIO DEL NUOVO PARCO E CON FUNZIONI DIDATTICO - RICREATIVO - RICETTIVE (M. a30)

MANTENIMENTO E POTENZIAMENTO DELLA CONNESSIONE ECOLOGICA E FRUTTIVA CON IL PARCO OVEST ATTRAVERSO GLI AMBITI PREVISTI E QUELLI IN CORSO DI TRASFORMAZIONE

RICOMPOSIZIONE DEL MARGINE URBANO E MANTENIMENTO DELLA CONTINUITA' ECOLOGICO - AMBIENTALE TRA IL PARCO DELL'OSPEDALE E LA STANZA VERDE DELLA TRUCCA (M. a31)

REALIZZAZIONE DI UN PARCO A CARATTERE AGRICO - AMBIENTALE CON MANTENIMENTO E VALORIZZAZIONE DEL SISTEMA ECOLOGICO DELLE ROSSE E DELLE STRUTTURE ARBOREE ESISTENTI E DEI TRACCIATI RURALI PREESISTENTI (M. a30)

RICOMPOSIZIONE DEL MARGINE URBANO CON VALORIZZAZIONE AMBIENTALE DELLE ROSSE E CONNESSIONE FRUTTIVA AL PARCO PUBBLICO DI VIA LEOPARDI DALLA STANZA VERDE DELLA TRUCCA (M. a30)

REALIZZAZIONE DI UN PARCO A CARATTERE AGRICO - AMBIENTALE CON MANTENIMENTO E VALORIZZAZIONE DEL SISTEMA ECOLOGICO DELLE ROSSE E DELLE STRUTTURE ARBOREE ESISTENTI E DEI TRACCIATI RURALI PREESISTENTI (M. a30)

RICOMPOSIZIONE DEL MARGINE URBANO MEDIANTE L'INSEDIAMENTO DI FUNZIONI RESIDENZIALI E TERAPIE DI QUALITA' IN RAPPORTO CON L'EDIFICATO PREESISTENTE E REALIZZAZIONE DI SOVRAPPASSO CICLOPEDONALE SU VIA CORRENTI

RICOMPOSIZIONE DEL MARGINE URBANO MEDIANTE L'INSEDIAMENTO DI FUNZIONI RESIDENZIALI E TERAPIE DI QUALITA' IN RAPPORTO CON L'EDIFICATO PREESISTENTE E REALIZZAZIONE DI SOVRAPPASSO CICLOPEDONALE SU VIA CORRENTI

L'INTERVENTO DOVRA' MANTENERE AL LIVELLO COMPOSITIVO E DI CONNESSIONE AMBIENTALE, IL RACCORDO CON IL PARCO DI REDONA (M. a30)

FERMATI DI VIA BURATTI DELLA TRAMVA DELLA VALLE SERIANA DIRETTAMENTE FRUIBILE DALL'AREA DELLA MARTINELLA ATTRAVERSO LA RETE DEI PERCORSI CICLOPEDONALI

VALORIZZAZIONE PAESAGGISTICA DELL'ALVEO DEL TORRENTE GARDELLONE ANCHE MEDIANTE L'IRRORISAMENTO DELLA FASCIA ARBOREA (M. a33)

REALIZZAZIONE DI UN GRANDE PARCO URBANO DI VALENZA SOVRACOMUNALE CON INSEDIAMENTO DI FUNZIONI DI CARATTERE SPORTIVO E RICREATIVO (M. a33 - STANZA VERDE 3 - MARTINELLA)

NUOVA LINEA FERROVIARIA STAZIONE FS - AEROPORTO ORO AL SERVO

CREAZIONE DI UN SISTEMA DI PARCHEGGI CON FUNZIONE INTERNAZIONALE A SERVIZIO DELLA MOBILITA' (M. a30)

MANTENIMENTO E VALORIZZAZIONE DELLA CONNESSIONE ECOLOGICA CON IL PARCO DEI COLLI ATTRAVERSO UN COERENTE DESEGNO DEGLI AMBITI PREVISTI E GLI AMBITI IN CORSO DI TRASFORMAZIONE

VALORIZZAZIONE DEGLI INSEDIAMENTI RURALI ESISTENTI COME PRESIDIO DEL NUOVO PARCO E CON FUNZIONI DIDATTICO - RICREATIVO - RICETTIVE (M. a30)

MANTENIMENTO E POTENZIAMENTO DELLA CONNESSIONE ECOLOGICA E FRUTTIVA CON IL PARCO OVEST ATTRAVERSO GLI AMBITI PREVISTI E QUELLI IN CORSO DI TRASFORMAZIONE

RICOMPOSIZIONE DEL MARGINE URBANO CON VALORIZZAZIONE AMBIENTALE DELLE ROSSE E CONNESSIONE FRUTTIVA AL PARCO PUBBLICO DI VIA LEOPARDI DALLA STANZA VERDE DELLA TRUCCA (M. a30)

REALIZZAZIONE DI UN PARCO A CARATTERE AGRICO - AMBIENTALE CON MANTENIMENTO E VALORIZZAZIONE DEL SISTEMA ECOLOGICO DELLE ROSSE E DELLE STRUTTURE ARBOREE ESISTENTI E DEI TRACCIATI RURALI PREESISTENTI (M. a30)

RICOMPOSIZIONE DEL MARGINE URBANO MEDIANTE L'INSEDIAMENTO DI FUNZIONI RESIDENZIALI E TERAPIE DI QUALITA' IN RAPPORTO CON L'EDIFICATO PREESISTENTE E REALIZZAZIONE DI SOVRAPPASSO CICLOPEDONALE SU VIA CORRENTI

RICOMPOSIZIONE DEL MARGINE URBANO MEDIANTE L'INSEDIAMENTO DI FUNZIONI RESIDENZIALI E TERAPIE DI QUALITA' IN RAPPORTO CON L'EDIFICATO PREESISTENTE E REALIZZAZIONE DI SOVRAPPASSO CICLOPEDONALE SU VIA CORRENTI

L'INTERVENTO DOVRA' MANTENERE AL LIVELLO COMPOSITIVO E DI CONNESSIONE AMBIENTALE, IL RACCORDO CON IL PARCO DI REDONA (M. a30)

FERMATI DI VIA BURATTI DELLA TRAMVA DELLA VALLE SERIANA DIRETTAMENTE FRUIBILE DALL'AREA DELLA MARTINELLA ATTRAVERSO LA RETE DEI PERCORSI CICLOPEDONALI

VALORIZZAZIONE PAESAGGISTICA DELL'ALVEO DEL TORRENTE GARDELLONE ANCHE MEDIANTE L'IRRORISAMENTO DELLA FASCIA ARBOREA (M. a33)

REALIZZAZIONE DI UN GRANDE PARCO URBANO DI VALENZA SOVRACOMUNALE CON INSEDIAMENTO DI FUNZIONI DI CARATTERE SPORTIVO E RICREATIVO (M. a33 - STANZA VERDE 3 - MARTINELLA)

- Ambito Strategico (AS) *
- Ambito di Trasformazione (AT)
- UM1
- UM2
- Nuovi Servizi (Ns)
- Area di concentrazione volumetrica
- Edifici di valore storico/architettonico da conservare e riqualificare all'interno degli ambiti di trasformazione
- Edifici esistenti confermati all'interno degli ambiti di trasformazione
- Piazza e aree pubbliche pavimentate
- Area pavimentata / parcheggio
- Area verdi con funzione ecologico-ambientale
- Area verdi destinate a spazi pubblici o di uso pubblico
- Fascia boscata
- Fascia boscata in presenza di infrastrutture viarie
- Fascia tampone
- Giepe campestre
- Filare semplice arborato a specie miste
- Connessione ecologico-ambientale
- Fronti urbani da riqualificare e/o progettare
- Elementi visuali da salvaguardare / valorizzare
- Connessioni tra gli spazi della città pubblica
- Stade di progetto
- Parcheggi di interscambio a raso
- Parcheggi di interscambio in struttura
- Rete dei percorsi ciclabili primari esistenti e di previsione
- Rete dei percorsi ciclabili secondari esistenti e di previsione
- Sottopassi esistenti
- Sottopassi di progetto
- Sovrappassi esistenti
- Sovrappassi di progetto

At_s30 STANZA VERDE 'IL PARCO DELLA TRUCCA'

At_a31 EDIFICATO DI FRANGIA DI VIA M. L. KING - GALMOZZI

At_a32 EDIFICATO DI FRANGIA DI VIA CALVETTI - FINAZZI

At_s33 STANZA VERDE 'IL PARCO DELLA MARTINELLA'

At_a34 EDIFICATO DI FRANGIA DI VIA CORRENTI

REALIZZAZIONE DI UN PARCO A CARATTERE AGRICO AMBIENTALE CHE SI CONNETTA CON IL SISTEMA ECOLOGICO DEI COLLI CON IL PARCO DELL'OSPEDALE, MANTENENDO I CARATTERI ESSENZIALI DELLE TRAME AGRARIE PREESISTENTI (PERCORSI, CANALI...), COSTITUENDO UN RIFERIMENTO PER I TESSUTI INSERITI CHE LO CIRCONDONO (VILLAGGIO DEGLI SPISI, VIA CARLUCCI LORETO E VIA MONONI). DEVE TROVARE SALDATURE CON IL PREVISTO SECONDO LOTTO DEL PARCO OVEST ATTRAVERSO PERCORSI CICLOPEDONALI. CARATTERI SPECIFICI SONO IL MANTENIMENTO DELL'EQUILIBRIO AMBIENTALE E BIOTICO DEGLI SPAZI APERTI.

MECCANISMI PEREQUATIVI E COMPENSATIVI CON L'EDIFICATO DI FRANGIA E GLI AMBITI DI TRASFORMAZIONE DEL PIANO, MEDIANTE L'APPLICAZIONE DI UN INDICE TERRITORIALE VIRTUALE PARI A 0,15 MCMO.

RICOMPOSIZIONE DEL MARGINE URBANO INDEPRATO E NON COERENTE CON IL NUOVO PARCO ATTRAVERSO LA CREAZIONE DI EDIFICI DI FRANGIA CHE RISTABILISCONO UN RAPPORTO MEDIO ED EQUILIBRATO TRA I QUARTIERI DI MARGINE E LA STANZA VERDE.

REALIZZAZIONE DI UN PARCO A CARATTERE AGRICO AMBIENTALE CHE SI CONNETTA CON IL SISTEMA ECOLOGICO DEI COLLI CON IL PARCO DELL'OSPEDALE, MANTENENDO I CARATTERI ESSENZIALI DELLE TRAME AGRARIE PREESISTENTI (PERCORSI, CANALI...), COSTITUENDO UN RIFERIMENTO PER I TESSUTI INSERITI CHE LO CIRCONDONO (VILLAGGIO DEGLI SPISI, VIA CARLUCCI LORETO E VIA MONONI). DEVE TROVARE SALDATURE CON IL PREVISTO SECONDO LOTTO DEL PARCO OVEST ATTRAVERSO PERCORSI CICLOPEDONALI. CARATTERI SPECIFICI SONO IL MANTENIMENTO DELL'EQUILIBRIO AMBIENTALE E BIOTICO DEGLI SPAZI APERTI.

MECCANISMI PEREQUATIVI E COMPENSATIVI CON L'EDIFICATO DI FRANGIA E GLI AMBITI DI TRASFORMAZIONE DEL PIANO, MEDIANTE L'APPLICAZIONE DI UN INDICE TERRITORIALE VIRTUALE PARI A 0,15 MCMO.

RICOMPOSIZIONE DEL MARGINE URBANO INDEPRATO E NON COERENTE CON IL NUOVO PARCO ATTRAVERSO LA CREAZIONE DI EDIFICI DI FRANGIA CHE RISTABILISCONO UN RAPPORTO MEDIO ED EQUILIBRATO TRA I QUARTIERI DI MARGINE E LA STANZA VERDE.

REALIZZAZIONE DI UN PARCO A CARATTERE AGRICO AMBIENTALE CHE SI CONNETTA CON IL SISTEMA ECOLOGICO DEI COLLI CON IL PARCO DELL'OSPEDALE, MANTENENDO I CARATTERI ESSENZIALI DELLE TRAME AGRARIE PREESISTENTI (PERCORSI, CANALI...), COSTITUENDO UN RIFERIMENTO PER I TESSUTI INSERITI CHE LO CIRCONDONO (VILLAGGIO DEGLI SPISI, VIA CARLUCCI LORETO E VIA MONONI). DEVE TROVARE SALDATURE CON IL PREVISTO SECONDO LOTTO DEL PARCO OVEST ATTRAVERSO PERCORSI CICLOPEDONALI. CARATTERI SPECIFICI SONO IL MANTENIMENTO DELL'EQUILIBRIO AMBIENTALE E BIOTICO DEGLI SPAZI APERTI.

MECCANISMI PEREQUATIVI E COMPENSATIVI CON L'EDIFICATO DI FRANGIA E GLI AMBITI DI TRASFORMAZIONE DEL PIANO, MEDIANTE L'APPLICAZIONE DI UN INDICE TERRITORIALE VIRTUALE PARI A 0,15 MCMO.

RICOMPOSIZIONE DEL MARGINE URBANO INDEPRATO E NON COERENTE CON IL NUOVO PARCO ATTRAVERSO LA CREAZIONE DI EDIFICI DI FRANGIA CHE RISTABILISCONO UN RAPPORTO MEDIO ED EQUILIBRATO TRA I QUARTIERI DI MARGINE E LA STANZA VERDE.

REALIZZAZIONE DI UN PARCO A CARATTERE AGRICO AMBIENTALE CHE SI CONNETTA CON IL SISTEMA ECOLOGICO DEI COLLI CON IL PARCO DELL'OSPEDALE, MANTENENDO I CARATTERI ESSENZIALI DELLE TRAME AGRARIE PREESISTENTI (PERCORSI, CANALI...), COSTITUENDO UN RIFERIMENTO PER I TESSUTI INSERITI CHE LO CIRCONDONO (VILLAGGIO DEGLI SPISI, VIA CARLUCCI LORETO E VIA MONONI). DEVE TROVARE SALDATURE CON IL PREVISTO SECONDO LOTTO DEL PARCO OVEST ATTRAVERSO PERCORSI CICLOPEDONALI. CARATTERI SPECIFICI SONO IL MANTENIMENTO DELL'EQUILIBRIO AMBIENTALE E BIOTICO DEGLI SPAZI APERTI.

MECCANISMI PEREQUATIVI E COMPENSATIVI CON L'EDIFICATO DI FRANGIA E GLI AMBITI DI TRASFORMAZIONE DEL PIANO, MEDIANTE L'APPLICAZIONE DI UN INDICE TERRITORIALE VIRTUALE PARI A 0,15 MCMO.

RICOMPOSIZIONE DEL MARGINE URBANO INDEPRATO E NON COERENTE CON IL NUOVO PARCO ATTRAVERSO LA CREAZIONE DI EDIFICI DI FRANGIA CHE RISTABILISCONO UN RAPPORTO MEDIO ED EQUILIBRATO TRA I QUARTIERI DI MARGINE E LA STANZA VERDE.

At_s35 EVENTI E TEMPO LIBERO

REALIZZAZIONE DI FUNZIONI LUDICO RICREATIVE IN GRADO DI COSTITUIRE LA STANZA VERDE - PARCO DELLA MARTINELLA GARANTENDO L'ACCESSIBILITA' E SICUREZZA ALLE NUOVE STRUTTURE MIGLIORANDO LA VISIBILITA' ESISTENTE, INTERAGENDO CON NUOVI TRACCIATI DI ACCESSO SI SERVO E ASSICURANDO LA CONTINUITA' DEI PERCORSI CICLO PEDONALI ALL'INTERNO DEL PARCO (VERDI).

QUARTIERI LIMITROFI

- IMPLENTEZZAZIONE DELL'OFFERTA DI ATTREZZATURE POLIFUNZIONALI PER GLI EVENTI E IL TEMPO LIBERO A SERVIZIO DELLA CITTA'
- MITIGAZIONE AMBIENTALE DEGLI IMPATTI NOTTI DALLE NUOVE ATTREZZATURE E DALLE INFRASTRUTTURE ESISTENTI E PREVISTE

OBIETTIVI STRATEGICI DELL'A.S.

- MANTENIMENTO DELLA BIODIVERSITA' E DEL GIUSTO GRADO DI ETEROGENITA' DEI PAESAGGI EVITANDO LA BANALIZZAZIONE
- NATURALIZZAZIONE E RIQUALIFICAZIONE DEI CORSI D'ACQUA
- DEL RETICOLO IDROGRAFICO ESISTENTE COME PRINCIPALE CANALE DI DIFFUSIONE DELLA NATURALITA' ANCHE NEI TESSUTI
- ALTAMENTE IMPROVVISATI
- REALIZZAZIONE DEL PAESAGGIO AGRARIO COME IMPORTANTE SISTEMA PLURIFUNZIONALE POTENZIALE, CON IMPORTANZA AMBIENTALE E NON SOLO AGRONOMICHA.
- CREAZIONE DI NUOVI ELEMENTI DI QUALITA' NATURALISTICA
- DIFFUGA A VALENZA MULTIPLA (REGOLIBRIO ECOLOGICO, STORICO-CULTURALE).
- MINIMIZZAZIONE DEGLI IMPATTI DI GRANDI OPERE E
- INFRASTRUTTURE, ECC.) ATTUATA ANCHE MEDIANTE LA COSTRUZIONE DI RETI ECOLOGICHE, STRUTTURE INDISPENGIABILI AI FINI DELLA CONSERVAZIONE DELLA BIODIVERSITA' E DELLA SOSTENIBILITA', EVITANDO LA FRAGMENTAZIONE DEL TERRITORIO.
- RIQUALIFICAZIONE E POTENZIAMENTO DEL SISTEMA DEI PARCHI URBANI IN STRETTA RELAZIONE A UNA ADEGUATA PROGETTAZIONE DEI SPAZI APERTI E ALL'INCENTIVAZIONE E VALORIZZAZIONE DI QUELLI PRIVATI.
- CONSERVAZIONE ATTIVA DEL PATRIMONIO NATURALISTICO E STORICO-CULTURALE.

OBIETTIVI SPECIFICI DELL'A.S.

- ACQUISIZIONE E VALORIZZAZIONE DI AMBITI VERDI PERIURBANI
- REALIZZAZIONE DELLE AREE DI CINTURA E REALIZZAZIONE DI GRANDI PARCHI URBANI (STANZE VERDI).
- PROMOZIONE DEL SISTEMA AGRICOLO E DEL SUO CARATTERE MULTIFUNZIONALE MEDIANTE L'ATTIVAZIONE DI ADEGUATE CONNESSIONI ECOLOGICO AMBIENTALI CON IL PARCO AGRICOLO E CON IL PARCO CASPARIN.
- REALIZZAZIONE DI UNA RETE ECOLOGICA A SCALA URBANA AGGANCIATA A QUELLA INTERCOMUNALE E PROVINCIALE.
- PROMOZIONE E VALORIZZAZIONE DELLE AREE AGRICOLE E RIVOLGENDO GLI AMBITI AGRICOLI PRODUTTIVI E DI CONNESSIONE DEI QUARTIERI PERIFERICI.
- PROMOZIONE DELL'AGRICOLTURA COME ATTIVITA' DI PRESIDIO DEL TERRITORIO ANCHE CON FINALITA' PAESAGGISTICA E FRUTTIVA
- AMESSE IN RETE DEL VERDE URBANO ESISTENTE E DI PROGETTO
- MIGLIORAMENTO DEI CORRIDOI ECOLOGICI AL FINE DI SALDARE MAGGIORMENTE IL SISTEMA AMBIENTALE DELLA PIANA AGRICOLA, IL VERDE URBANO MINIMO E IL GRANDE SERBATOIO DI NATURALITA' DEL PARCO DEI COLLI DI BERGAMO.
- COSTRUZIONE, IN STRETTA INTERDIPENDENZA CON LE RETI DELLA MABILITA' PRINCIPALE, DI UNA "INFRASTRUTTURA VERDE"
- CORONA ATTORNO AL CENTRO URBANO (FASCIA BOSCATI E RIVOLGENDO GLI AMBITI AGRICOLI PRODUTTIVI E DI CONNESSIONE DEI QUARTIERI PERIFERICI).

* L'AMBITO STRATEGICO 10: LA CINTURA VERDE SI COMPONE DI:
 - AMBITO STRATEGICO 10.1: PARCO DELLA TRUCCA
 - AMBITO STRATEGICO 10.2: PARCO DI PORTA SUD
 - AMBITO STRATEGICO 10.3: PARCO DELLA MARTINELLA

PGIT

Libro di Governo del Territorio

COMUNE DI BERGAMO

AGGIORNATO AL 30.01.2023

DOCUMENTO DI PIANO

DP3.10

AMBITO STRATEGICO 10: LA CINTURA VERDE

Scala: 1:50 100 200 300 400 500 600 700 800 900 1000 11000