

REALIZZAZIONE DI NUOVO COMPLESSO SCOLASTICO PER L'ISTRUZIONE DI BASE ED ATTREZZATURE A SERVIZIO DEL POLO SCOLASTICO DEL POLARESCO (At_s18)

MANTENIMENTO DELLA CONNESSIONE ECOLOGICA - AMBIENTALE TRA IL PARCO DEI COLLI, ATTRAVERSO IL COLLE DELLA BENAGLIA E LA STANZA VERDE DELLA TRUCCA

NUOVA TRANVIA STAZIONE FS - NUOVO OSPEDALE

REALIZZAZIONE DELLE TRASFORMAZIONI DELL'AS CON RAPPORTI FORMALI CAPACI DI COSTRUIRE UN FRONTE LUNGO VIA CARDUCCI DI ALTA QUALITÀ E DI PERMEABILITÀ VISIVA VERSO CITTÀ ALTA

REALIZZAZIONE DI UNA STAZIONE INTERMODALE FERROVIA - METROPOLITANA - TRANVIA

REALIZZAZIONE DI UN NUOVO TRACCIATO STRADALE DELLA VIA MARTIN LUTHER KING E SUPERAMENTO DELLA BARRIERA FERROVIARIA MEDIANTE SOTTOPASSO CARRABILE

CONNESSIONE DEL QUARTIERE DI SAN PAOLO CON IL PARCO DELLA TRUCCA ATTRAVERSO IL SOTTOPASSO DELLA LINEA FERROVIARIA (At_e19)

PARCHEGGIO DI INTERSCAMBIO A SERVIZIO DELL'OSPEDALE E DELLA NUOVA FERMATA FERROVIARIA E TRANVIARIA

REALIZZAZIONE DI STRUTTURE RICETTIVE E FUNZIONI LEGATE AI SERVIZI DI SUPPORTO DEL NUOVO OSPEDALE (At_e14)

RIQUALIFICAZIONE DELL'AMBITO DELLE SEGHERIE BERETTA CON FUNZIONI TERZIARIE A SUPPORTO DEL NUOVO OSPEDALE (At_e17)

	Ambito Strategico (AS)		Edifici di valore storico/architettonico da conservare e rifunzionalizzare all'interno degli ambiti di trasformazione		Aree verdi con funzione ecologico-ambientale		Fascia tampone		Fronti urbani da riqualificare e/o progettare		Parcheeggi di interscambio a raso		Sottopassi esistenti
	Ambito di Trasformazione (AT)		Edifici esistenti confermati all'interno degli ambiti di trasformazione		Aree verdi destinate a spazi pubblici o di uso pubblico		Siepe campestre		Elementi visuali da salvaguardare / valorizzare		Parcheeggi di interscambio in struttura		Sottopassi di progetto
	Nuovi Servizi (Ns)		Piazza e aree pubbliche pavimentate		Fascia boscata		Filare semplice arborato a specie miste		Connessioni tra gli spazi della città pubblica		Rete dei percorsi ciclabili primari esistenti e di previsione		Sovrappassi esistenti
	Area di concentrazione volumetrica		Area pavimentata / parcheggio		Fascia boscata in presenza di infrastrutture varie		Connessione ecologico-ambientale		Strade di progetto		Rete dei percorsi ciclabili secondari esistenti e di previsione		Sovrappassi di progetto

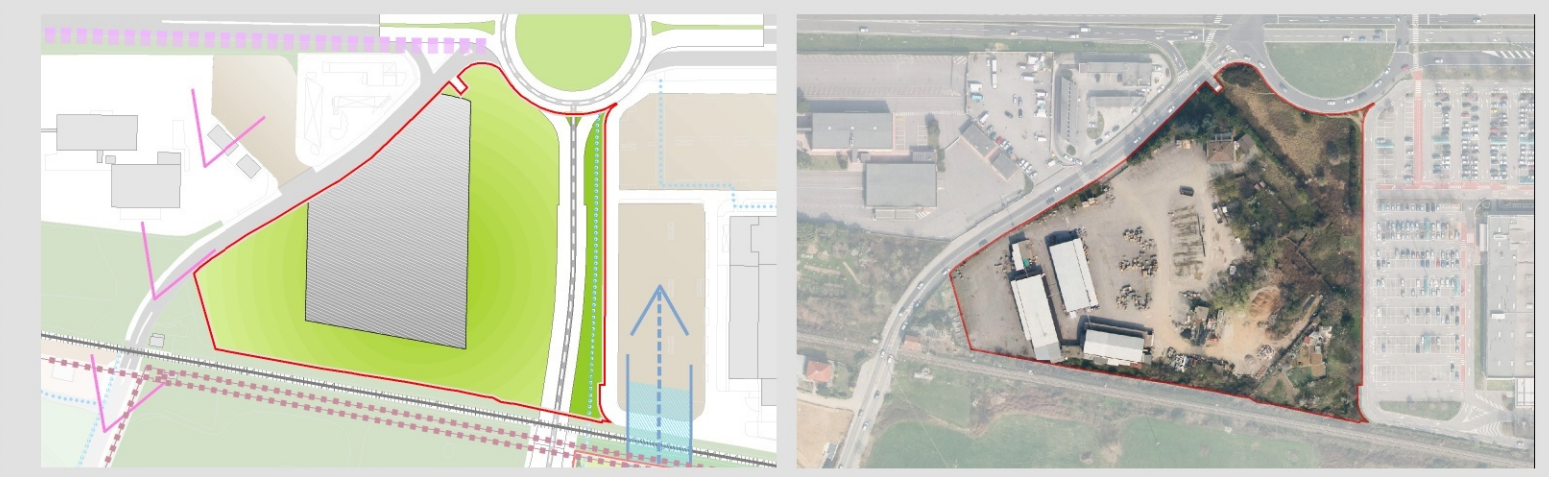
At_e14 POLO RICETTIVO NUOVO OSPEDALE



LOCALIZZAZIONE DI FUNZIONI STRATEGICHE E ARCHITETTURE DI QUALITÀ IN CORRISPONDENZA E A SUPPORTO DELLA NUOVA STAZIONE FERROVIARIA DEL SISTEMA METROPOLITANO IN CORRISPONDENZA DEL NUOVO OSPEDALE
 PREDISPOSIZIONE DI STRUTTURE DI SUPPORTO RICETTIVO AL NUOVO OSPEDALE
 INSEDIAMENTO DI FUNZIONI LEGATE AI SERVIZI DI SUPPORTO AL NUOVO OSPEDALE ANCHE MEDIANTE LA REALIZZAZIONE DI RESIDENZE SOCIALI E A CARATTERE TEMPORANEO
 ACQUISIZIONE DI SUPERFICI FINALIZZATE ALLA REALIZZAZIONE DELLA FERMATA FERROVIARIA E DEL PERCORSO TERMINALE DEL RACCORDO

TRA LA LINEA FERROVIARIA E LA LINEA TRAMVIARIA
 REALIZZAZIONE DELLE OPERE ARCHITETTONICHE ED EDILIZIE PER LA NUOVA STAZIONE FERROVIARIA DEL SISTEMA METROPOLITANO IN CORRISPONDENZA DEL NUOVO OSPEDALE
 MIGLIORAMENTO DELLE CONNESSIONI DI MOBILITÀ DOLCE LUNGO LASSE DI COLLEGAMENTO EST/OVEST INTERNO ALL'AMBITO STRATEGICO 5
 MANTENIMENTO DELLA CONNESSIONE ECOLOGICA E AMBIENTALE TRA LA STANZA VERDE, IL PARCO DELLOSPEDALE E IL COLLE DELLA BENAGLIA

At_e17 EX SEGHERIA BERETTA



RIQUALIFICAZIONE DI UN AMBITO NON PIÙ COERENTE CON IL NUOVO CONTESTO URBANISTICO, RESTITUENDO UNA NUOVA IDENTITÀ URBANA ALL'AREA ATTRAVERSO L'INSEDIAMENTO DI NUOVE FUNZIONI E LA RICONFIGURAZIONE MORFOLOGICA DELL'EDIFICATO ESISTENTE CHE OGGI RISULTA FRAMMENTATO
 INSEDIAMENTO DI FUNZIONI LEGATE AL TERZIARIO DI SERVIZIO DI SUPPORTO AL NUOVO OSPEDALE ANCHE MEDIANTE LA REALIZZAZIONE DI RESIDENZE SOCIALI E A CARATTERE TEMPORANEO
 MIGLIORAMENTO DEL RAPPORTO DI COPERTURA ESISTENTE SULL'AREA INCREMENTANDO LA SUPERFICIE PERMEABILE

ACQUISIZIONE DI SUPERFICI FINALIZZATE ALLA REALIZZAZIONE DEL NUOVO TRACCIATO STRADALE DA VIA M. L. KING ALLA ROTONDA DI LORETO
 MIGLIORAMENTO DELLE CONNESSIONI DI MOBILITÀ DOLCE LUNGO LASSE DI COLLEGAMENTO EST/OVEST INTERNO ALL'AMBITO STRATEGICO 5
 ACQUISIZIONE DELLE SUPERFICI FINALIZZATE ALLA REALIZZAZIONE DELLA FERMATA FERROVIARIA E DEL PERCORSO TERMINALE DEL RACCORDO TRA LA LINEA FERROVIARIA E LA LINEA TRAMVIARIA

At_s18 NUOVO POLO SCOLASTICO MONTESSORI



REALIZZAZIONE DI COMPLESSO SCOLASTICO PER L'ISTRUZIONE DI BASE AD INTEGRAZIONE DELL'OFFERTA ESISTENTE NEL TERRITORIO COMUNALE
 GARANTIRE L'ACCESSIBILITÀ IN SICUREZZA ALLE NUOVE STRUTTURE MIGLIORANDO LA VIABILITÀ ESISTENTE, INTEGRANDOLA CON NUOVI TRACCIATI DI ACCESSO AI SERVIZI E ASSICURANDO LA CONTINUITÀ DEI

PERCORSI CICLO-PEDONALI CHE GARANTISCONO GLI SPOSTAMENTI SERVIZIO - FERMATE TRASPORTO PUBBLICO (GOMMA E FERRO)
 IMPLEMENTAZIONE DELL'OFFERTA DI ATTREZZATURE SPORTIVE POLIFUNZIONALI E LUDICO-DIDATTICHE A SERVIZIO SIA DEGLI ISTITUTI SCOLASTICI GIÀ PRESENTI IN LOCO SIA DELLA COLLETTIVITÀ
 MITIGAZIONE AMBIENTALE DELLE INFRASTRUTTURE ESISTENTI

SISTEMA INFRASTRUTTURALE

INDIVIDUAZIONE DELLA FASCIA TERRITORIALE ATTORNO ALLA VIABILITÀ ESISTENTE COME "PORTA" DI ACCESSO ALLA CITTÀ DA OVEST, RIFORMANDO PERTANTO IL PROGETTO DEL SEDIME STRADALE E INTRODUCENDO ATTEZIONI FORMALI PER LA COSTRUZIONE SEMANTICA DEI LUOGHI:
 REALIZZAZIONE DELLA STAZIONE FERROVIARIA IN CORRISPONDENZA DEL NUOVO OSPEDALE E ATTIVAZIONE DEL SERVIZIO FERROVIARIO METROPOLITANO;
 DEFINIZIONE DI UN POLO DI SCAMBIO INTERMODALE TRA IL PARCHEGGIO DEL NUOVO OSPEDALE E LA FERMATA DI RACCORDO TRAM - TRENO;
 RIQUALIFICAZIONE TERRITORIALE ED AMBIENTALE DELLE AREE ADIACENTI ALLE INFRASTRUTTURE VIABILISTICHE;

SISTEMA AMBIENTALE

TRATTAMENTO PAESAGGISTICO DEGLI AMBITI DI CONTATTO CON I CONFINANTI COMUNI DI CURNO E DI TREVIOLO;
 MIGLIORAMENTO PAESAGGISTICO DELLE AREE LIBERE DI FRANGIA INTERPOSTE TRA LA STRADA BRIANTEA E LA LINEA FERROVIARIA PER PONTE S. PIETRO;
 VALORIZZAZIONE LE VEDUTE VERSO I COLLI, LE CASINE POLARESCO E LE NUOVE ARCHITETTURE CIVILI (OSPEDALE);
 MIGLIORAMENTO DELLE CONNESSIONI VERDI E FRUTTIVE (AD ES.: SALTATURA DEL VERDE DI PIANURA CON I PROMONTORIO

COLLINARE DELLA BENAGLIA), COMPLETANDO LA RETE DEI PERCORSI RECAPITO DEL PROGETTO DI CINTURA VERDE, E VALORIZZANDO LA PRESENZA DELLA ROGGIA CURNA;
 COMPLETAMENTO VERSO SUD DEL SISTEMA AMBIENTALE ENTRO CUI TROVA LOCALIZZAZIONE L'IDEA DI "STANZA VERDE" DI VIA TRUCCA E PROMUOVENDO NUOVI COLLEGAMENTI CON LO STESSO IN SUPERAMENTO DELLA BARRIERA FERROVIARIA (SOTTOPASSI CICLOPEDONALI).

SISTEMA INSEDIATIVO

INDIVIDUAZIONE DI MODELLI URBANI DOTATI DI FUNZIONI E FORME FISICHE ESPRESSIONE DI ALTA QUALITÀ AL FINE DI CONNETTARE POSITIVAMENTE I SISTEMI DI INTERSCAMBIO TRA PARCHEGGI DELL'OSPEDALE, I RECAPITI DELLE LINEE TRAMVIARIE CITTADINE E LA FUTURA STAZIONE DELLA LINEA EST-OVEST METROPOLITANA (CFR. ADP);
 VERIFICA DELLA POSSIBILITÀ DI RIDESTINARE I LUOGHI DI TRASFORMAZIONE, IN PARTE GIÀ PREVISTI DAL VIGENTE PRG, IN MODO DA RENDERLI FUNZIONALI ALL'INNALZAMENTO DELLA QUALITÀ URBANA COMPLESSIVA ED ALLA REALIZZAZIONE DI SERVIZI DI SCALA INTERMEDIA TERRITORIO/CITTÀ (AD ES.: AREA DELL'EX SEGHERIA BERETTA);

INNALZAMENTO DELL'OFFERTA DI FUNZIONI TERZIARIO RICETTIVE E DI SERVIZIO INTEGRANDOLI CON NUOVE FUNZIONI DI SUPPORTO AL NUOVO OSPEDALE;
 ATTIVAZIONE DI UN RAPPORTO SINERGICO CON L'AMBITO STRATEGICO DELL'OSPEDALE VECCHIO SEGUENDO LE LINEE DI INDIRIZZO GIÀ INNERVATE DALL'IDEA DI "RADICAMENTO OCCIDENTALE" DEL PRCA DI CITTÀ ALTA, INTERCETTANDO LASSE DI PENETRAZIONE ALLE NUOVE CENTRALITÀ URBANE DELL'UNIVERSITÀ IN LARGO BAROZZI;

PGT
 Piano di Governo del Territorio
 Comune di Bergamo
 AREA POLIFUNZIONALE DEL TERRITORIO
 DIREZIONE PIANIFICAZIONE URBANISTICA
 UFFICIO PIANO DI GOVERNO DEL TERRITORIO

COORDINAMENTO UFFICIO PGT
 ARCH. GIOVANNI CARONZI

TEAM DI PROGETTAZIONE
 ARCH. SERGIO CALABRETTI
 ARCH. GIANLUCA DELLA BONA
 ARCH. MARCO ZAMBONINI

CONSIGLIAZIONE GEOGRAFICA
 PROF. ARCH. BRUNO GAMBELLI

CONSIGLIAZIONE ARCHITETTONICA
 PROF. ARCH. ALBERTO GALFETTI

UFFICIO PGT
 ARCH. SILVIO PISGANO
 ARCH. MASSIMILIANO SANCIO
 DOTT. SERGIO APPARÀ
 DOTT. ANDREA CALABRETTI
 DOTT. RAFFAELLE PICARELLO
 DOTT. ANNA PANZA

COMITATO DI AREA
 DOTT. CARLA GARDINI

CONSIGLIAZIONE ASPETTI AMBIENTALI, PAESAGGISTICI E VAG
 ARCH. MARGHERITA FERRARI

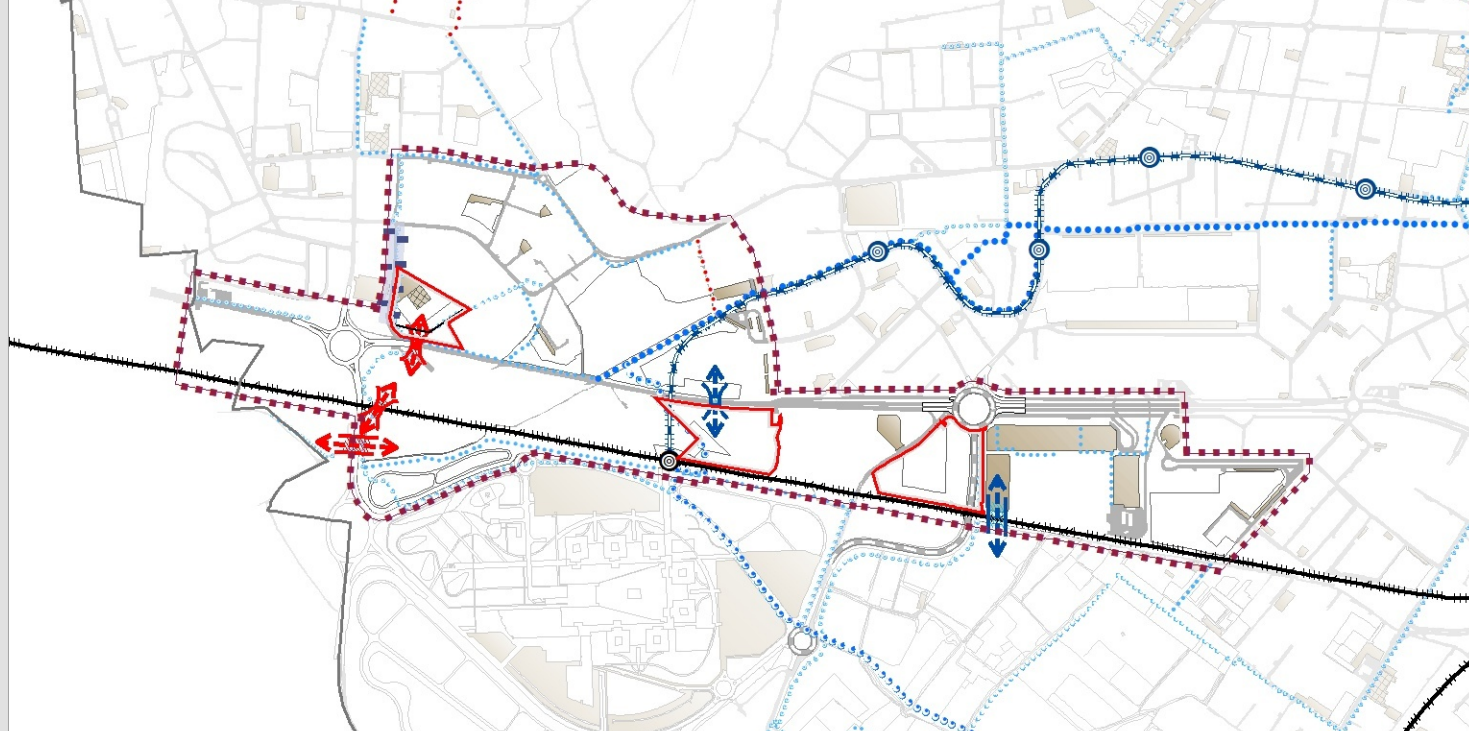
CONSIGLIAZIONE ASPETTI GEOLOGICI, IDRAULICI E LOGISTICI
 DOTT. GIANLUCA CALABRETTI
 DOTT. GIANLUCA CALABRETTI
 DOTT. GIANLUCA CALABRETTI

CONSIGLIAZIONE ASPETTI LEGALI
 AVV. GIOVANNI PISGANO
 AVV. PAOLO ROMANO

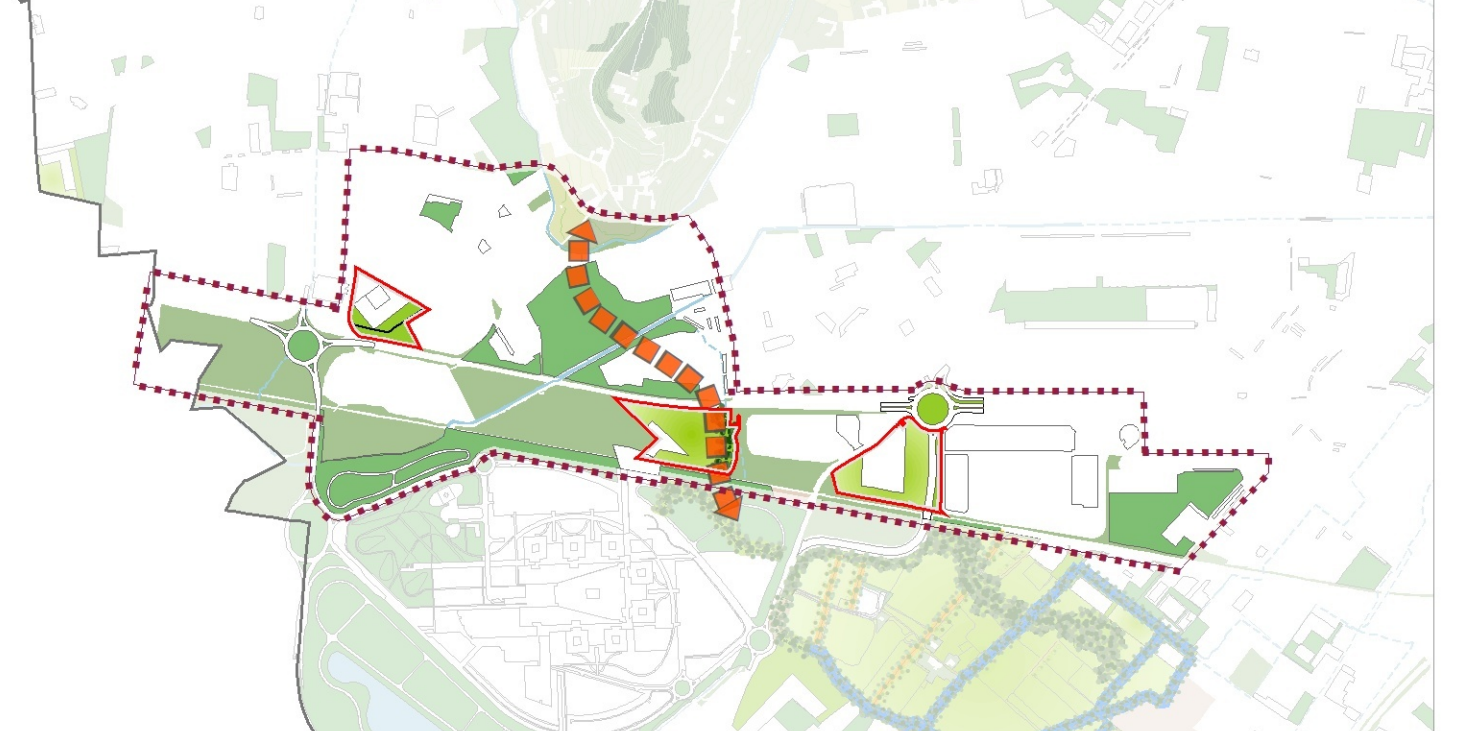
COMITATO DI AREA
 DOTT. CARLA GARDINI

AGGIORNATO AL 30.01.2023

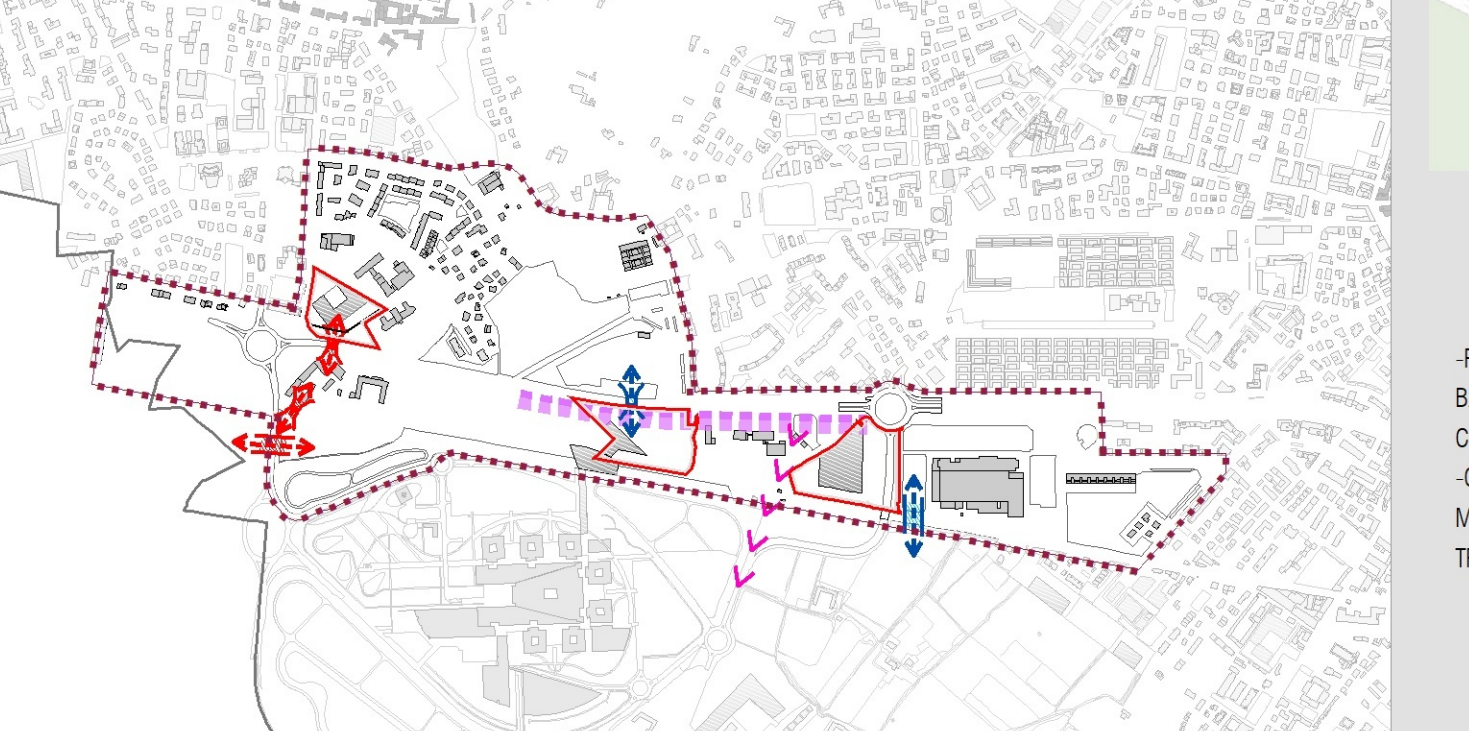
SISTEMA INFRASTRUTTURALE



SISTEMA AMBIENTALE



SISTEMA INSEDIATIVO



DOCUMENTO DI PIANO

DP3.5
 Ambito Strategico 5: L'ASSE LINEARE DI VIA CARDUCCI

0 25 50 100 150 200 250 300 350 400 450 500
 scala 1:5.000

Elaborazioni cartografiche: Ufficio PGT