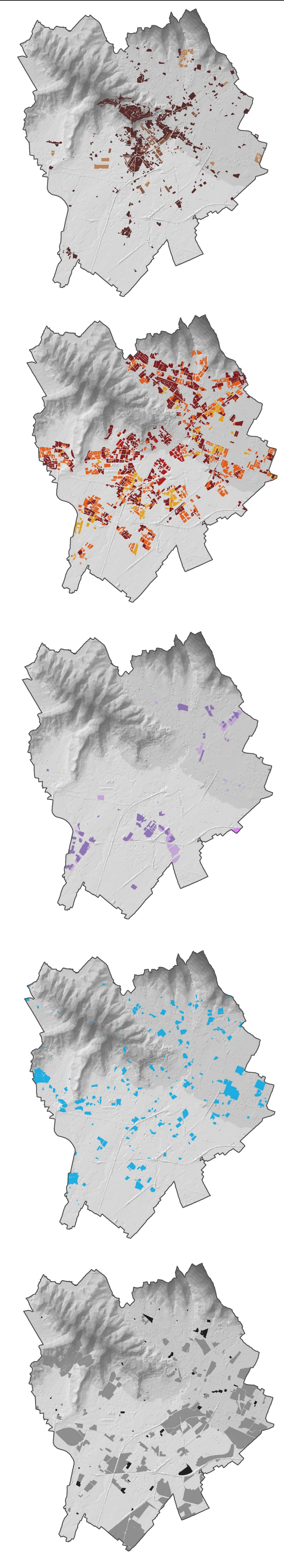


STRUTTURA SISTEMA INSEDIATIVO



CITTA' IN TRASFORMAZIONE

- INTERVENTI DI REALIZZAZIONE DI NUOVI SERVIZI
- INTERVENTI IN CORSO DI ATTUAZIONE, PIANI DI ZONA E AMBITI DI TRASFORMAZIONE

CITTA' DELLE ATTREZZATURE E DEI SERVIZI

- RETE DEI SERVIZI E DELLE ATTREZZATURE

CITTA' DELLE ATTIVITA'

- ATTIVITA' LEGATE AL SISTEMA DELLA PRODUZIONE TRADIZIONALE
- ATTIVITA' LEGATE AL SISTEMA DEL COMMERCIO E DELLA DISTRIBUZIONE
- ATTIVITA' E SERVIZI INTEGRATIVI DELLA FUNZIONE AEROPORTUALE

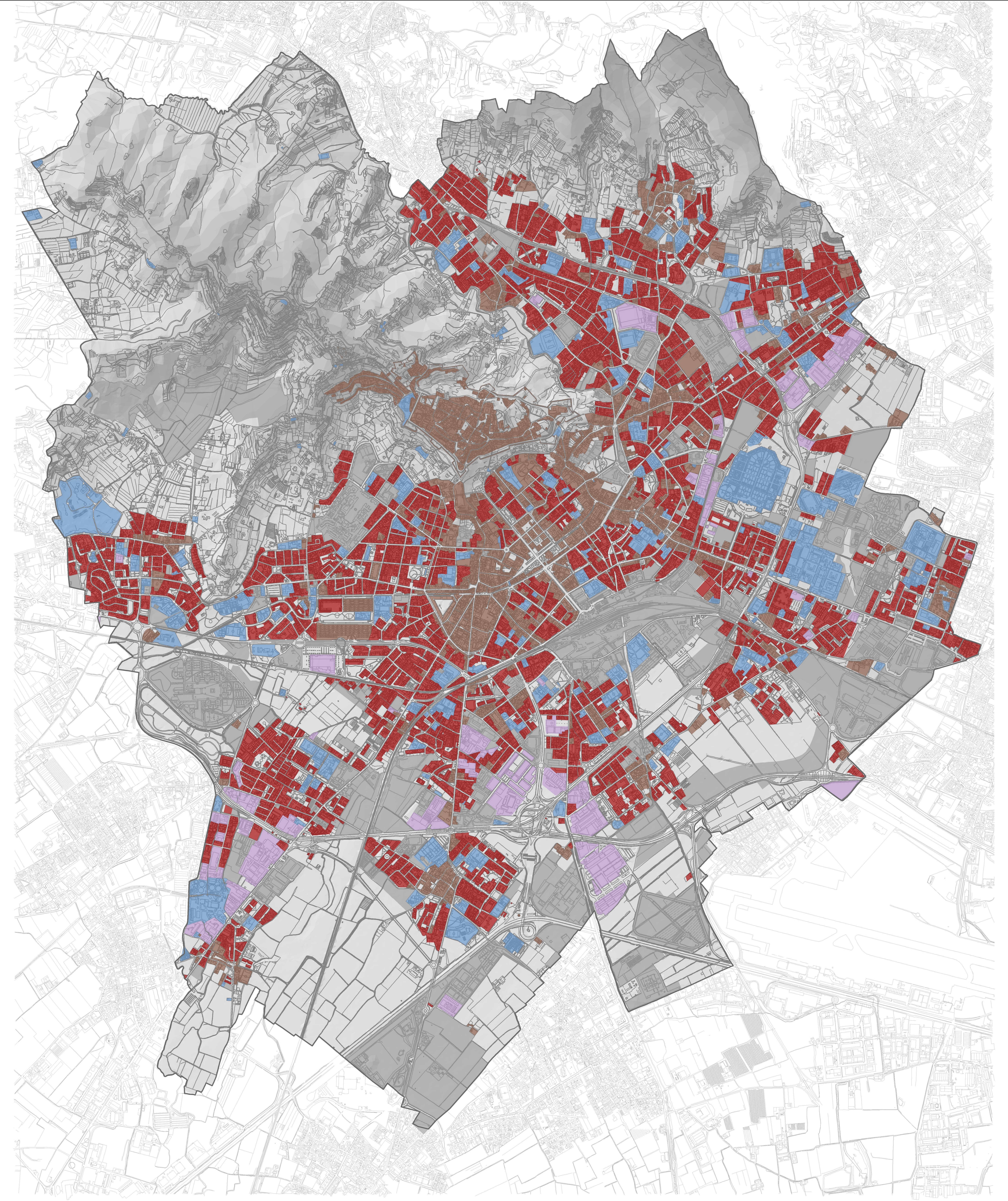
CITTA' CONSOLIDATA

- TIPOLOGIE INSEDIATIVE CON IMPIANTO APERTO O LIBERO
- TIPOLOGIE INSEDIATIVE CON IMPIANTO CHIUSO
- TIPOLOGIE INSEDIATIVE CON IMPIANTO UNITARIO
- TESSUTI CON PRESENZA DI ATTIVITA' MISTE E POLIFUNZIONALI

CITTA' STORICA ANTICA E MODERNA

- TESSUTI STORICI STRATIFICATI SU IMPIANTI ORIGINARI
- TESSUTI STORICI DI SOSTITUZIONE E DI AMPLIAMENTO
- TESSUTI STORICI DI EPOCA MODERNA E CONTEMPORANEA

C O M P O N E N T I



A M B I T I

SISTEMA INSEDIATIVO

TIPI DI CITTA'

CITTA' STORICA ANTICA E MODERNA

RAPPRESENTA L'INSIEME DI TUTTI I TESSUTI STORICI APPARTENENTI ALLA CITTA' STORICA ANTICA E MODERNA E DELLE EMERGENZE STORICO-TESTIMONIALI, COMPRESSE LE RELATIVE AREE LIBERE PERTINENZIALI (PARCHI, GIARDINI, CORTILI); COMPRESSE I TESSUTI STORICI DI ORIGINE MEDIOEVALE STRATIFICATI SU IMPIANTI ORIGINARI, I TESSUTI STORICI DERIVANTI DA INTERVENTI DI SOSTITUZIONE E AMPLIAMENTO DI EPOCA OTTO-NOVECENTESCA, I TESSUTI E GLI IMPIANTI COMPLESSI DERIVANTI DA INTERVENTI DI SOSTITUZIONE DI EPOCA CONTEMPORANEA (EDIFICI ISOLATI), I QUARTIERI MODERNI REALIZZATI SU IMPIANTI URBANISTICI UNITARI RICONOSCIBILI NELLE TIPOLOGIE ARCHITETTONICHE DEL RAZIONALISMO DEGLI ANNI '30 E '40 E NEL FUNZIONALISMO DEGLI ANNI '50 E '60 E I QUARTIERI DI EPOCA CONTEMPORANEA CON EVIDENTI CARATTERISTICHE DI PREGIO URBANISTICO E ARCHITETTONICO.

CITTA' CONSOLIDATA

RAPPRESENTA L'INSIEME INTEGRATO DI TUTTI I TESSUTI GENERATI DAI PROCESSI D'ESPANSIONE "PER AGGIUNTA" DELLA CITTA' NOVECENTESCA ESTERNA AGLI AMBITI DELLA CITTA' STORICA E TUTTI GLI AMBITI URBANI GENERATI DALL'ATTUAZIONE DI STRUMENTI URBANISTICI SECONDO DEI PIANI REGOLATORI GENERALI SUCCESSIVI AL DOPOGUERRA, ATTRAVERSO INTERVENTI REALIZZATI "PER ADDIZIONE" DI PARTI DI CITTA' CARATTERIZZATE DA IMPIANTI URBANISTICI UNITARI E/O DA SINGOLI INSEDIAMENTI ED EMERGENZE ECCEZIONALI NON RICONDUCEBILI ALLE REGOLE MORFO-TIPOLOGICHE DEI CONTESTI URBANI DI APPARTENENZA. INCLUDE LE TRASFORMAZIONI GENERATE PER SOSTITUZIONE DI ATTIVITA' DISMISSE E/O RIQUALIFICAZIONE CON PARZIALE O TOTALE CONVERSIONE DELLE FUNZIONI ORIGINARIE ATTUATE CON STRUMENTI CONVENZIONATI E/O PROGRAMMI COMPLESSI (IMPIANTI UNITARI); I PARAMETRI URBANISTICI, LE MODALITA' DI INTERVENTO PREVISTE E LE DESTINAZIONI D'USO AMMESSE SONO DEFINITI PER OGNI TIPOLOGIA NELLE NORME DEL PDR.

CITTA' DELLE ATTREZZATURE E DEI SERVIZI

RAPPRESENTA L'INSIEME INTEGRATO DEI PRINCIPALI SERVIZI E ATTREZZATURE URBANE E DEI RELATIVI SPAZI APERTI DI PERTINENZA; COMPRESSE I SERVIZI TECNOLOGICI E CIMITERIALI E I SERVIZI DI SUPPORTO PER LE ATTIVITA' PRODUTTIVE.

CITTA' DELLE ATTIVITA'

RAPPRESENTA L'INSIEME INTEGRATO DI TUTTI I TESSUTI DESTINATI AD ATTIVITA'; COMPRESSE SIA ATTIVITA' LEGATE AL SISTEMA DELLA PRODUZIONE DI TIPO TRADIZIONALE (PRODUTTIVO-ARTIGIANALE), SIA ATTIVITA' LEGATE AL COMMERCIO, ALLA LOGISTICA E ALLA LOGISTICA; SIA ATTIVITA' CONNESSE ALLE FORME PIU' RECENTI DELLA RICERCA E DELL'INNOVAZIONE TECNOLOGICA E/O CONNESSE ALLE ATTIVITA' DI TIPO DIREZIONALE E AL TERZIARIO AVANZATO.

CITTA' IN TRASFORMAZIONE

RAPPRESENTA L'INSIEME DI TUTTI GLI AMBITI URBANI PER I QUALI SONO PREVISTI INTERVENTI DI RIQUALIFICAZIONE E TRASFORMAZIONE URBANISTICA, MIRATI AL MIGLIORAMENTO DELLA QUALITA' URBANA E ARCHITETTONICA DEGLI INSEDIAMENTI ESISTENTI E DEI RELATIVI SPAZI DI PERTINENZA, INDIVIDUATI DAL DOCUMENTO DI PIANO E DA REALIZZARE ATTRAVERSO STRUMENTI ATTUATIVI E PROGRAMMI COMPLESSI (AMBITI DI TRASFORMAZIONE). INCLUDE INOLTRE TUTTI GLI AMBITI INTERESSATI DA PROPOSTE DI RIORNOVO URBANO, RIASSETTO FUNZIONALE E COMPLESSIVA RIORGANIZZAZIONE DEGLI SPAZI EDIFICATI E NON E DELLE DESTINAZIONI D'USO PRESENTI, DA REALIZZARE ATTRAVERSO INTERVENTI DI REALIZZAZIONE DI NUOVI SERVIZI (NS) E INTERVENTI IN CORSO DI ATTUAZIONE (IUS) E INTERVENTI DEL PIANO DI ZONA (PZ).

SCHEMA DI LETTURA DELL'ELABORATO

1 - AMBITI (TIPI DI CITTA')
2 - COMPONENTI (TIPOLOGIE DI TESSUTI)

BASE CARTOGRAFICA

La cartografia base, elaborata a cura dell'Ufficio PRT della CGIA come base cartografica di riferimento regionale Carta Tecnica Comunale (CTC).
 Comune di Bergamo: cartografia elaborata a cura dell'Ufficio PRT della CGIA come base cartografica di riferimento regionale Carta Tecnica Comunale (CTC).
 Comune di Bergamo: PRT Territorio 2017.
 Comune di Bergamo: PRT Territorio 2017.
 Comune di Bergamo: cartografia elaborata a cura dell'Ufficio PRT della CGIA come base cartografica di riferimento regionale Carta Tecnica Comunale (CTC).
 Comune di Bergamo: cartografia elaborata a cura dell'Ufficio PRT della CGIA come base cartografica di riferimento regionale Carta Tecnica Comunale (CTC).
 Comune di Bergamo: cartografia elaborata a cura dell'Ufficio PRT della CGIA come base cartografica di riferimento regionale Carta Tecnica Comunale (CTC).

COMUNE DI BERGAMO

Ufficio di Governo del Territorio

COORDINAMENTO URBANISTICO PER IL SERVIZIO CIVICO

TEMA DI PRODUZIONE

STRUTTURA SISTEMA INSEDIATIVO: AMBITI E COMPONENTI

COMMISSIONE TECNICA

PROF. ARCH. URBAN. GABRIELLI

COMMISSIONE ARCHITETTICA

PROF. ARCH. URBAN. GABRIELLI

SPERIMENTI

ARCH. URBAN. GABRIELLI
 ARCH. URBAN. GABRIELLI
 ARCH. URBAN. GABRIELLI
 ARCH. URBAN. GABRIELLI
 ARCH. URBAN. GABRIELLI
 ARCH. URBAN. GABRIELLI

COMMISSIONE ARCHITETTICA

PROF. ARCH. URBAN. GABRIELLI

COMMISSIONE ARCHITETTICA

PROF. ARCH. URBAN. GABRIELLI

COMMISSIONE ARCHITETTICA

PROF. ARCH. URBAN. GABRIELLI

AGGIORNATO AL 30.01.2023

PIANO DELLE REGOLE

PR3a

STRUTTURA SISTEMA INSEDIATIVO: AMBITI E COMPONENTI

scala 1:10.000