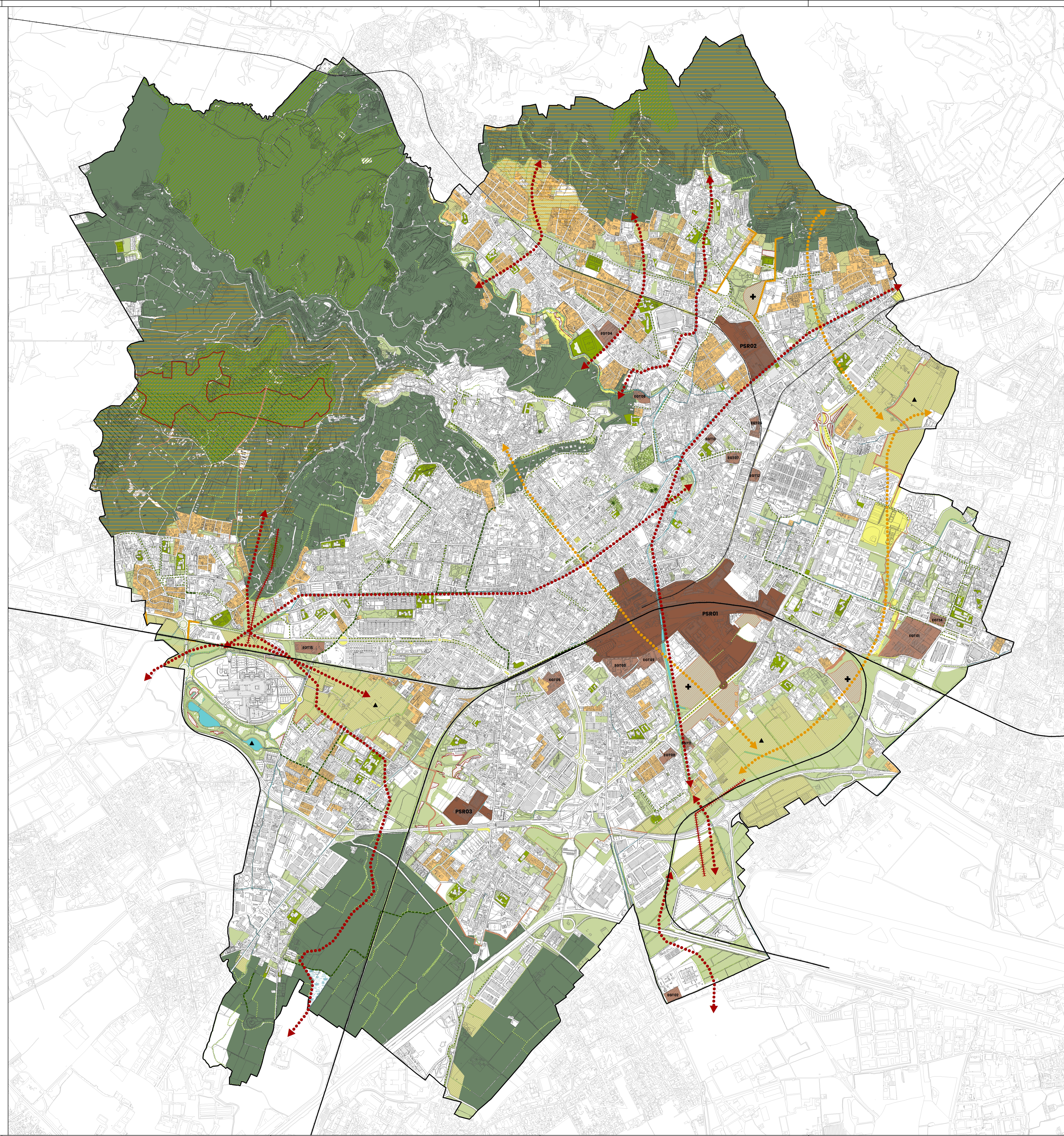
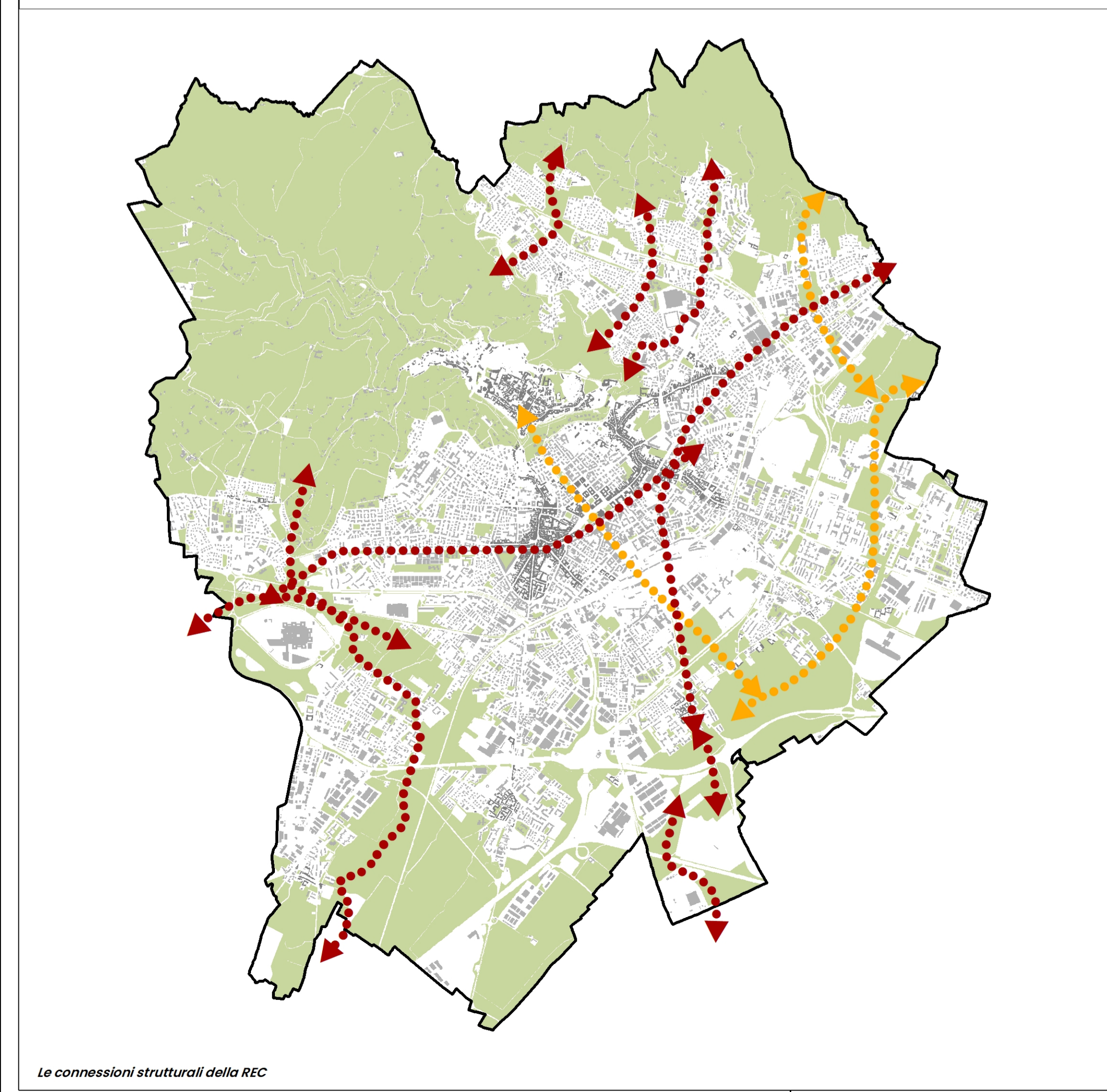
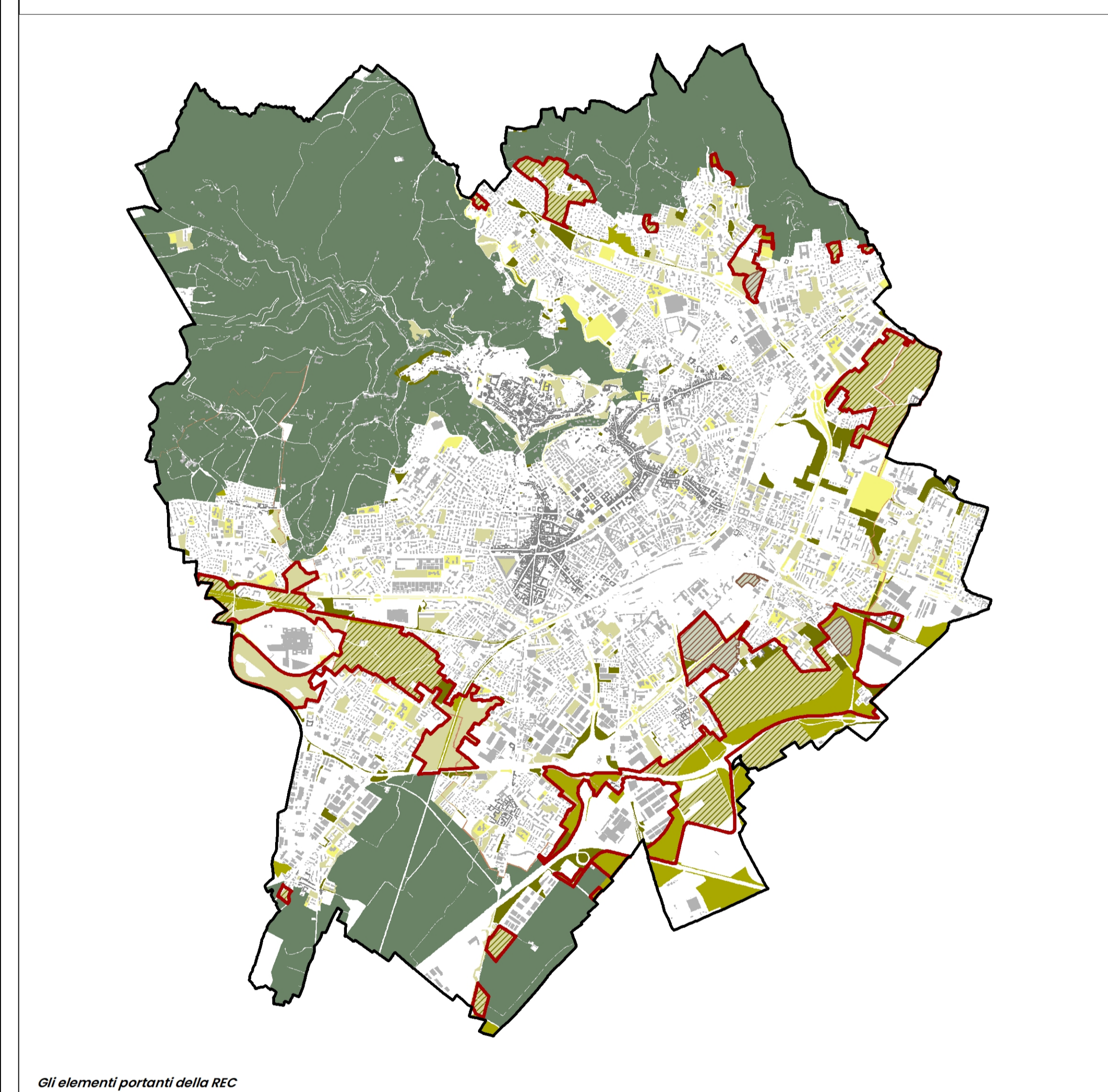


- LEGENDA**
- Elementi di riferimento della REC**
- Elementi di secondo livello
 - Elementi di primo livello
 - Corridoi regionali primari ad alta antropizzazione
 - Corridoi regionali primari a bassa o moderata antropizzazione
 - Varchi da deformatore
 - Varchi da mantenere
 - Varchi da mantenere e deformatore
- Elementi di riferimento della REP**
- Aree protette
 - Siti Natura 2000
 - Parco locale di interesse sovacomunale (PLIS)
 - Oggetti
 - Connessori ripariali
 - Corridoi fluviali
 - Varchi da deformatore
 - Varchi da mantenere
 - Varchi da mantenere e deformatore
 - Corridoi tematici

- LEGENDA**
- Aree verdi funzionali alla preservazione del patrimonio ecologico ed ambientale
 - Aree accessorie dei Cultural Trail
 - Parco delle Piane Agricole
 - Aree del Parco dei Colli
 - Aree periferiche di salvaguardia e mitigazione ambientale
 - Aree urbane di salvaguardia e mitigazione ambientale
 - Aree Rurali Periferiche
 - Servizi per il verde, ricreativi e del tempo libero
 - Spazi aperti di contributo

- LEGENDA**
- Sistema del verde
 - Connessori ecologici
 - Corridoi ecologici e ripariali



- LEGENDA**
- Aree tutelate
 - Parco dei Colli di Bergamo [art. 67 NTA PDR]
 - Parco naturali [art. 67 NTA PDR]
 - Aree Prioritarie di Intervento - AN
 - Aree prioritarie per lo bioedificato [art. 16 NTA PDS]
 - Zona speciale di conservazione "Boschi dell'Asino e dell'Altezzina - ZSC" [art. 23 NTA PDR]
 - Elementi lineari della Rete Ecologica
 - Connessori ecologici [art. 16 NTA PDS]
 - Corridoi ecologici e ripariali [art. 16 NTA PDS]
 - Fiorì [art. 16 NTA PDS]
 - Viali alberati [art. 16 NTA PDS]
 - Elementi lineari da potenziare o realizzare [art. 16 NTA PDS]
 - Varchi della REP da deformatore [art. 16 NTA PDS]
 - Varchi della REP da mantenere [art. 16 NTA PDS]
 - Varchi della REP da mantenere e deformatore [art. 16 NTA PDS]
 - Varchi di interesse paesaggistico [art. 16 NTA PDS]
 - Elementi areali della Rete Ecologica
 - Reticolo idrografico a cielo aperto [art. 16 NTA PDS]
 - Reticolo idrografico coperto [art. 16 NTA PDS]
 - Stepping Stone [art. 16 NTA PDS]
 - Parco agricolo [art. 16 NTA PDS]
 - Aree urbane [art. 16 NTA PDS]
 - Giardini e parchi vincolati [Parte Seconda del D.lgs. n. 42/2004 e s.m.i.]
 - Aree di recupero ambientale e paesistico [art. 16 NTA PDS]
 - Aree verdi funzionali alla preservazione del patrimonio ecologico ed ambientale [art. 12 NTA PDS]
 - Aree accessorie dei Cultural Trail [art. 4 direttiva SDP]
 - Aree oggetto di forestazione [art. 16 NTA PDS]
 - NUOVI IMPIANTI ARBORALI
 - Alberi monumentali [Parte Seconda del D.lgs. n. 42/2004 e s.m.i.]
 - Servizi per il verde, ricreativi e del tempo libero (Parchi e giardini - CRI urbani) [art. 12 NTA PDR]
 - Aree di salvaguardia e mitigazione ambientale [art. 65 NTA PDR]
 - Aree di salvaguardia della biodiversità
 - Ambiti Rurali Aperti [art. 65 NTA PDR]
 - Ambiti Rurali Periferici [art. 65 NTA PDR]
 - Aree verdi di pertinenza di servizi
 - Spazi aperti di contributo
- IN CITTÀ SI TRASLAPPA SU SE STESSO**
- Area Strategica della Rigenerazione - PSR
 - Ambiti urbani a elevato grado di trasformabilità - G1T

SCALA 1:10.000

0 100 200 400 600 800 1000 m

PGT BERGAMO

COMUNE DI BERGAMO
 Direzione Urbanistica, Interventi urbani complessi, patrimonio e logistica interna, opere di riqualificazione

PGT 2024
 ADOZIONE D.C.C. n. 59 in data 16/10/2023
 APPROVAZIONE D.C.C. n. 24 in data 11/04/2024

Modificato ai sensi dell'art. 13 della LR. 12/05 e s.m.i.:
 - varP0124_01 (D.C.C. n. 63 del 21/11/2025)

