

COMUNE DI BERGAMO

INVENTARIO DEI BENI CULTURALI E AMBIENTALI

MONUMENTI 21

DENOMINAZIONE Palazzo della Banca Commerciale Italiana EPOCA
LOCALITA' VIA Piazza Matteotti N. CIV. 29
CATASTO Bergamo foglio 11 (Mappale 2277, sub.1-2-3-4-5; Partita 179 N.C.E.U.)(Mapp. 364; Partita 904 N.C.E.U.)
PROPRIETA' privata USO ATTUALE Banca

NUMERO SCHEDA
013 | 01 | 12

STATO DI CONSERVAZIONE A Buono B Medioere C Cattivo
STRUTTURA PORTANTE X B C PARTI COMPLEMENTARI AX B C
COPERTURA X B C INTERNO X B C UMIDITA' A Inesistente B Tracce X B C C Rilevante

GRADO
3

PROTEZIONE ESISTENTE
PROTEZIONE PROPOSTA

DATI CRONOLOGICI

DATI TIPOLOGICI

DATI TECNICI Vedi scheda n° 01301/74 (alt)

EPOCA DI COSTRUZIONE
1909

Edificio d'angolo a pianta irregolare.
Altezza di tre piani più piano attico.
Copertura a padiglione.

STRUTTURE E MATERIALI
Muratura mista,
basamento in pietra a fasce.
Contorni in pietra decorata intorno
alle aperture.
Tetto con manto in coppi.

TRASFORMAZIONI
Intorno al 1920 costruzione della nuova
ala lungo via Crispi e relativa modifica
della Facciata principale su progetto
dell'Arch. A.Sesti.
Restauro del 1972.

CARATTERISTICHE PARTICOLARI
Decorazioni della facciata dell'Arch. Luca
Beltrami.

PRESCRIZIONI
PROPOSTE DI RESTAURO

PROPRIETARIO ATTUALE
Banca Commerciale
Comune di Bergamo.

CONTESTO INTERNO ED ESTERNO

UTILIZZAZIONE PROPOSTA
OSSERVAZIONI

BIBLIOGRAFIA "Edilizia Moderna", maggio 1913;
Papini, 1929; Pelandi, 1962 - 67, I,66 -67
Zanella, 1971, 145.

Si deve proteggere il contesto interno SI NO
Si deve proteggere il contesto esterno SI NO

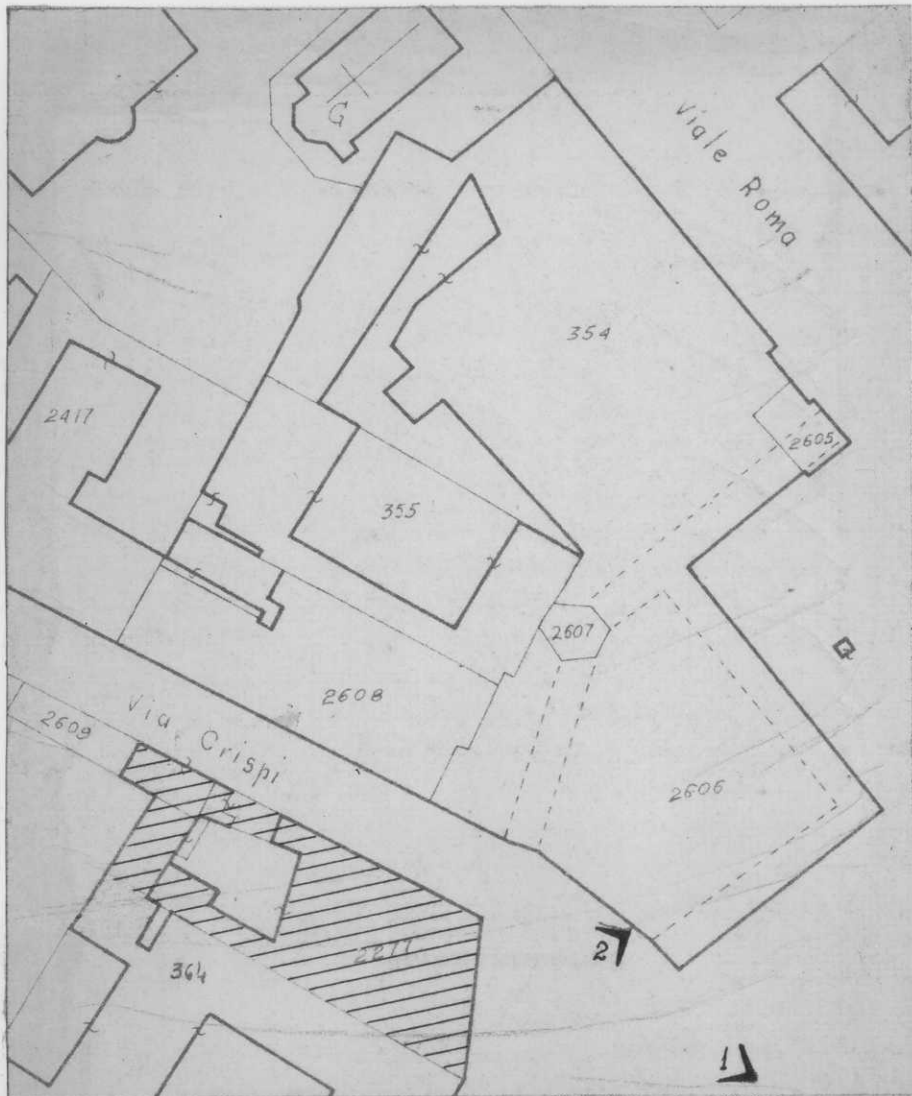
REDATTA DA Gatti Zanella IL Dic./1972
CONTROLLATA DA Istituto per la storia dell'Arte Lombarda IL 8 MAR 1973
REVISIONATA DA IL 29 MAG 1973

DOCUMENTI ANNESSI
Neg. 3.35.5/3.35.6.
Vedi nel retro della scheda elementi di identificazione grafica e fotografica

AGGIORNATO DAGLI ARCHITETTI
BERTUZZI - G. CONTI - E. MALARA
MARZO 1981

DATI AGGIORNATI AL GEN. 1988

AGGIORNATO DAGLI ARCHITETTI
E. BERTUZZI - G. CONTI - E. MALARA
MARZO 1981



SCHEDA N 01.3.01.12
 ▨ edificio oggetto
 della scheda

SCALA 1:1000

