

COMUNE DI BERGAMO

INVENTARIO DEI BENI CULTURALI E AMBIENTALI

MONUMENTI 23

DENOMINAZIONE Chiostro di Santa Marta

EPOCA Sec. XV

NUMERO SCHEDA

LOCALITA VIA Galleria di S.Marta

N. CIV. 5

0 1 3 0 1 1 4

CATASTO Bergamo - foglio 8 - Mappale 355 sub. 1/2/3/4 - Partita 182 N.C.E.U.

PROPRIETA Privata

USO ATTUALE

STATO DI CONSERVAZIONE A Buono B Mediocre C Cattivo

STRUTTURA PORTANTE A B C

PARTI COMPLEMENTARI A B C

COPERTURA A B C

INTERNO A B C

UMIDITA

A Inesistente B Tracce C Rilevante A B C

GRADO

2

PROTEZIONE ESISTENTE Vincolo Soprintendenza (28.10.1914)

PROTEZIONE PROPOSTA

DATI CRONOLOGICI

DATI TIPOLOGICI

DATI TECNICI

EPOCA DI COSTRUZIONE

Costruzione a portico e loggia di forma rettangolare.

STRUTTURE E MATERIALI

Colonne in pietra

Chiostro quattrocentesco: unica parte rimasta di un monastero fondato nel secolo XIV ed ampliato nel XV.

TRASFORMAZIONI

Restaurato nel 1936 da L. Angelini  
Restaurato nel 1985

CARATTERISTICHE PARTICOLARI

Sotto il portico affreschi della fine del '300 strappati e riportati su tela.

PRESCRIZIONI

PROPOSTE DI RESTAURO

PROPRIETARIO ATTUALE

Banca Popolare di Bergamo.

UTILIZZAZIONE PROPOSTA

CONTESTO INTERNO ED ESTERNO

E' inglobato nella sede della Banca Popolare

OSSERVAZIONI

BIBLIOGRAFIA

L. ANGELINI, 1936 - ROMANINI, 1964 -  
V. ZANELLA, 1971

DOCUMENTI ANNESSI

Vedi nel retro della scheda elementi di identificazione grafica e fotografica

Si deve proteggere il contesto interno X NO

Si deve proteggere il contesto esterno SI NO

REDATTA DA Gatti Zanella IL Dic./1972

CONTROLLATA DA Istituto per la storia dell'Arte Lombarda IL 8 MAR 1973

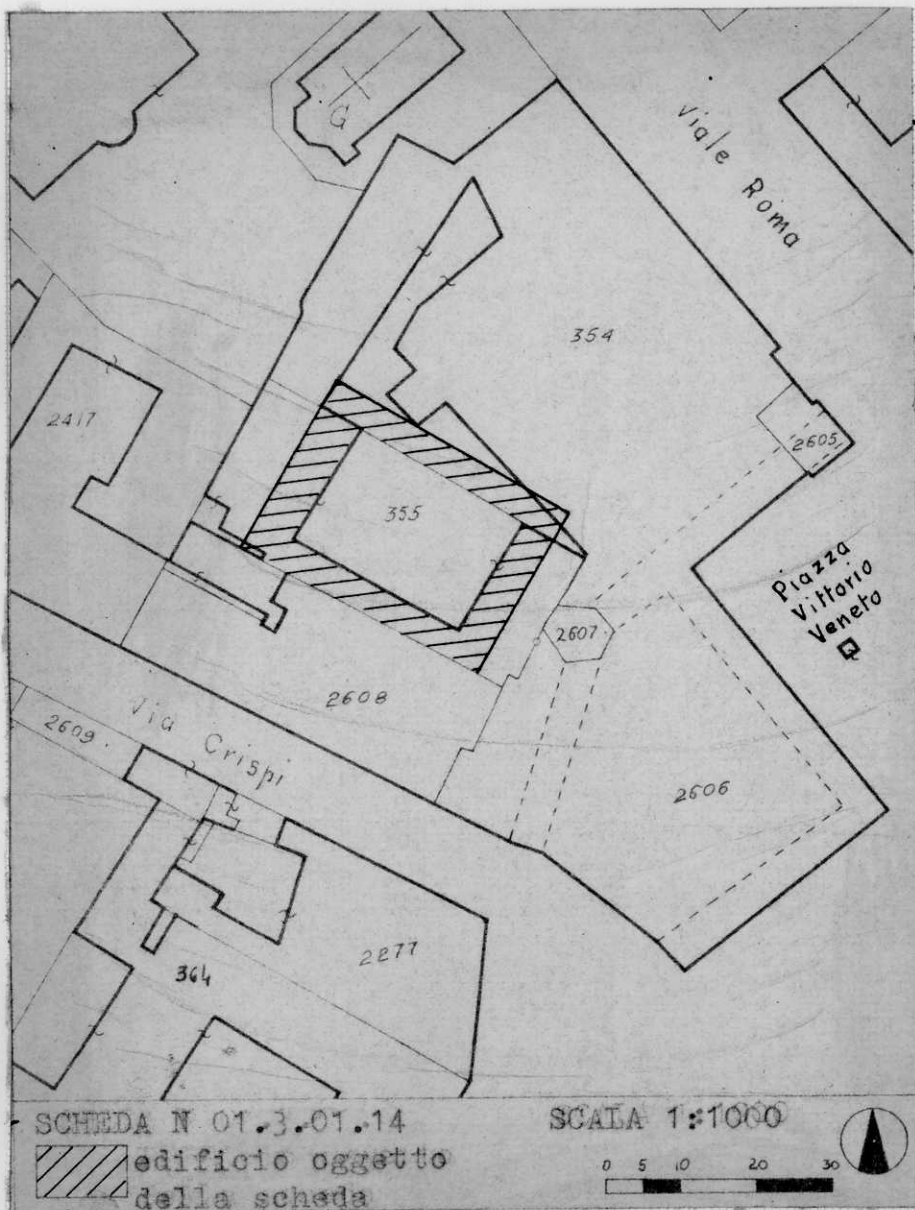
REVISIONATA DA IL 29 MAG 1973

\* DATI AGGIORNATI AL

GEN. 1988

AGGIORNATO DAGLI ARCHITETTI E. BERTUZZI - G. CONTI - E. MALARA

MARZO 1981



SCHEDA N 01.3.01.14

SCALA 1:1000

▨ edificio oggetto della scheda

