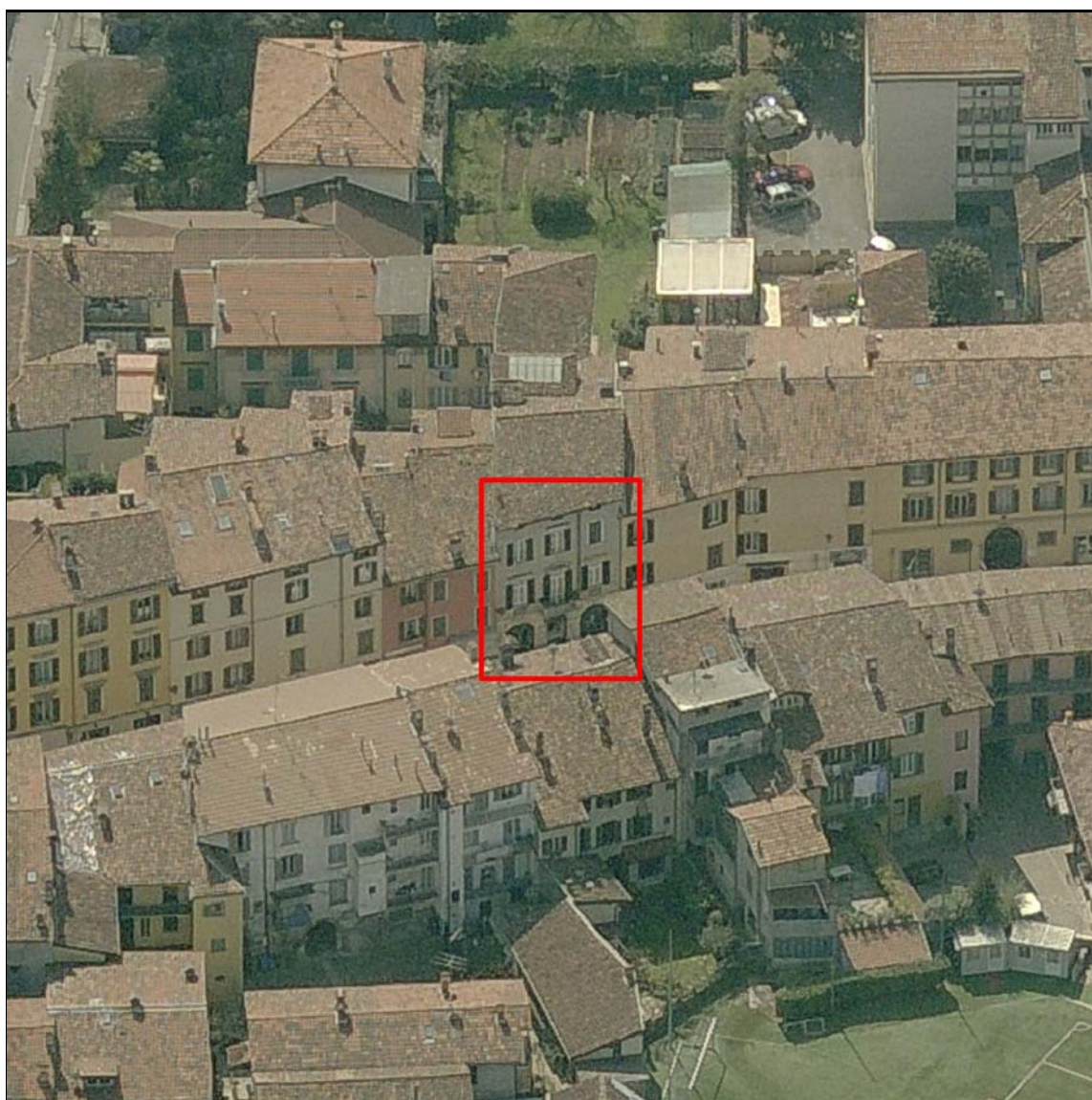
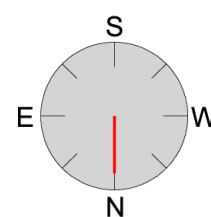


Facciata dell'edificio in via Santa Caterina, 23



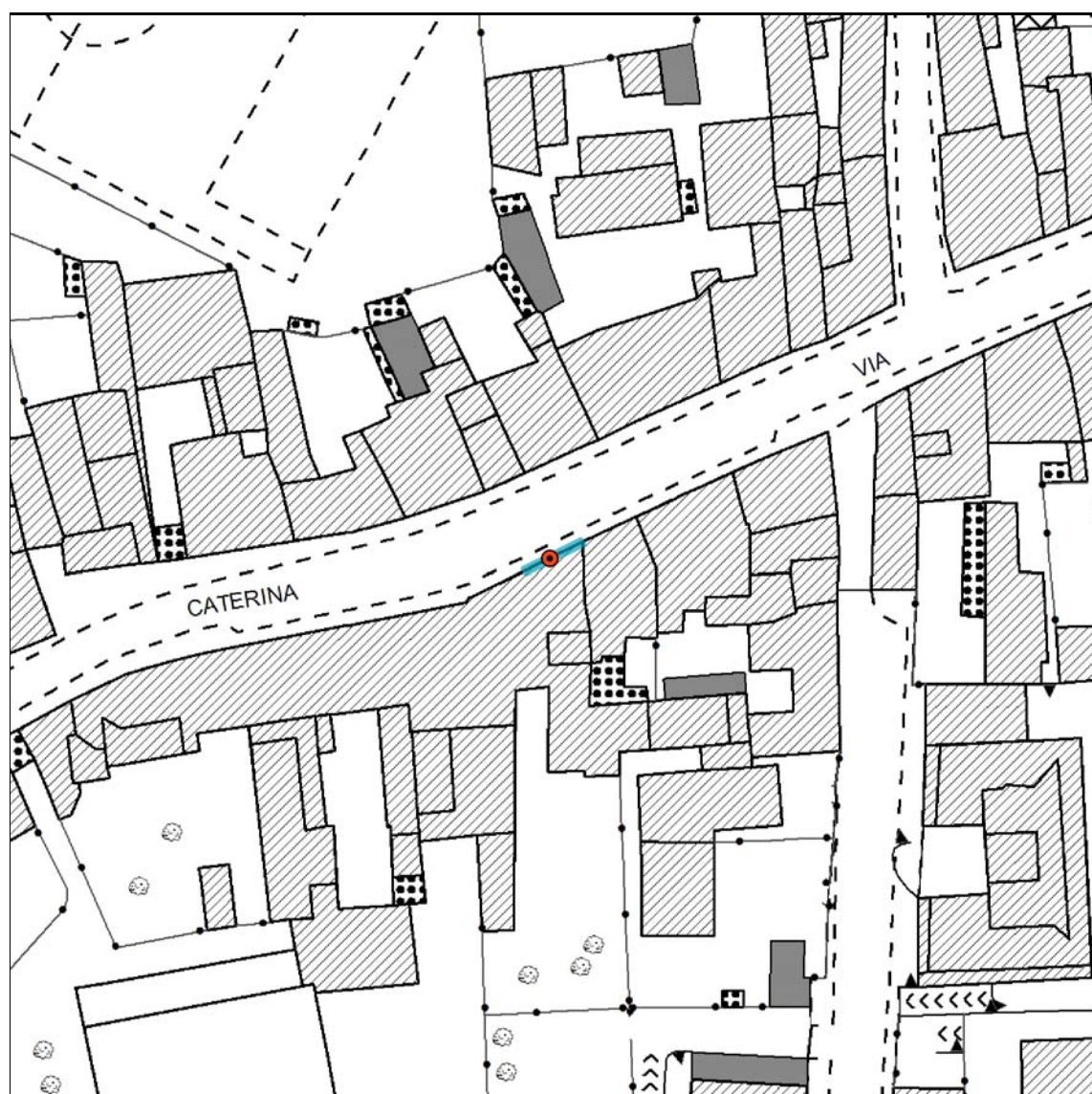
Estratto foto prospettiva

Fonte: Pictometry - Compagnia Generale Ripresearee





## Facciata dell'edificio in via Santa Caterina, 23



### Estratto della carta tecnica comunale

Cartografia numerica realizzata con riprese aeree del novembre 1993, aggiornata per la trasposizione in database topografico con riprese aeree del 7 novembre 2007, collaudata il 6 luglio 2010.

Scala 1:1.000

### Legenda dell'elaborato cartografico "PR8 - Vincoli e tutele" del Piano delle Regole del PGT

	GIARDINO VINCOLATO*		VINCOLO DI RISPETTO DEL GIARDINO*
	IMMOBILE VINCOLATO*		IMMOBILI ASSOGGETTATI A VINCOLO ARCHEOLOGICO DIRETTO
	MURA VENETE E RESTI DELLE MURAINI*		PERTINENZE VINCOLATE
	GIARDINO E PARCO VINCOLATO*		VINCOLO RISPETTO DEL COMPLESSO MONUMENTALE*
	SEGNALAZIONE DI PARTICOLARI MONUMENTALI DEMOLITI *		ELEMENTI ARCHITETTONICI VINCOLATI (FACCIATE, PORTALI, RESTI DELLE MURAINI)*
	PARTICOLARI INTERNI VINCOLATI (AFFRESCHI, TOMBE, ACQUESANTIERE)*		VINCOLO RIDEFINITO (RETTIFICHE DI PERIMETRAZIONI, AGGIORNAMENTI E/O CORREZIONI NELLA DEFINIZIONE DEL VINCOLO)*

### Informazioni

*Importante ed elegante facciata neoclassica in pietra ed intonaco. La parte inferiore ad archi a bugnato è arricchita da serraglie con teste di leone. La parte superiore, di squisite proporzioni, ha tre finestre con balastrini e balcone al centro. Il secondo piano ha finestre più semplici, tuttavia le finestre centrali di ciascun piano sono più importanti in architettura delle laterali.<sup>1</sup>*

Tratto da: <sup>1</sup> Relazione allegata al decreto di vincolo.

Facciata dell'edificio in via Santa Caterina, 23

Documentazione fotografica



Rilievi effettuati a cura di: Comune di Bergamo (Maggio 2009)

(Archivio fotografico dell'Ufficio SIT del Comune di Bergamo)