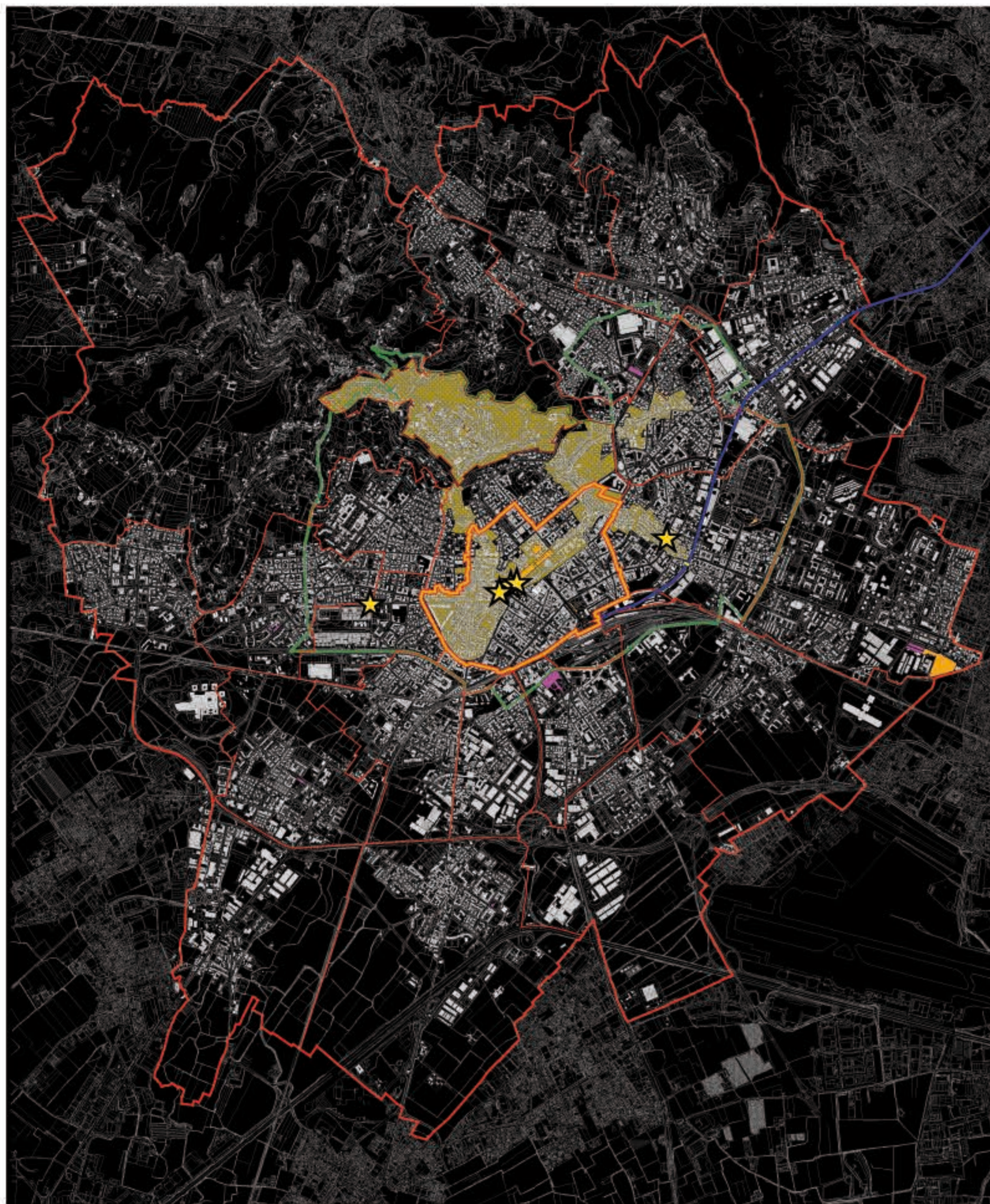


LUNEDI'



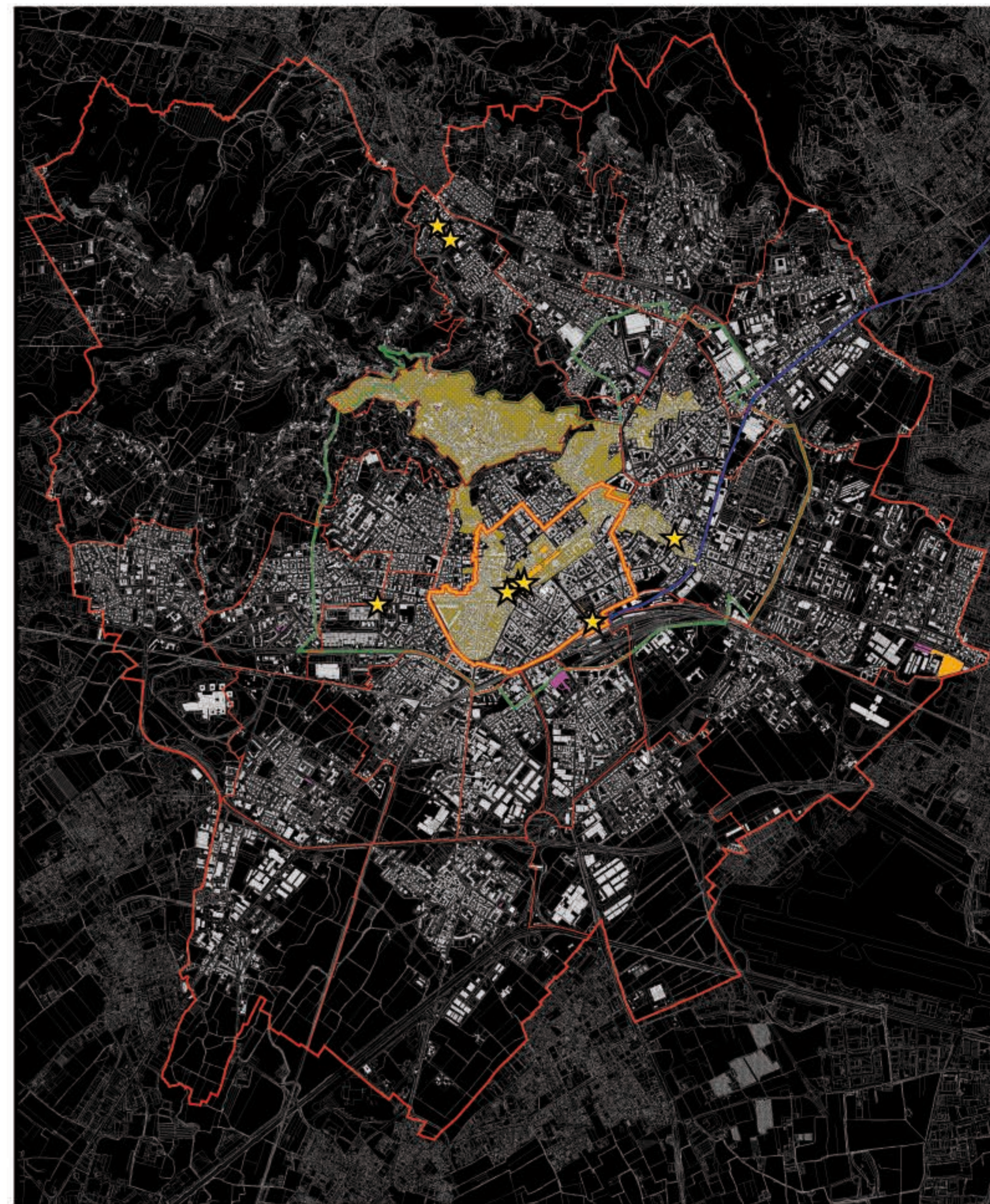
ID	TITOLARE DEL POSTEGGIO	UBICAZIONE	SUP mq	GIORNO SETTIMANALE	CATEGORIA	SPECIFICA	QUARTIERE
015	Canali Nicola	VIA COGHETTI FRANCESCO	38	Tutti i giorni escluso Domenica	ALIMENTARI	FRUTTURINDOGLIO	CENTRO
016	Rosa Elisabetta	VIA XX SETTEMBRE	24	Tutti i giorni escluso Domenica	NON ALIMENTARI	FORSTIA	CENTRO
017	Genovese Giuseppe	VIA XX SETTEMBRE	32	Tutti i giorni escluso sabato	NON ALIMENTARI	BOGGATERA	CENTRO
018	Mazzoleni Giuseppe	VIA XX SETTEMBRE	2	Tutti i giorni con orario domenica	NON ALIMENTARI	FORSTIA	CENTRO
019	Mangano Narda	PIAZZA SANT'ANNA	24	Lunedì-Mercoledì-Venerdì	ALIMENTARI	GENOVICO	BORGOPALAZZO

MARTEDI'



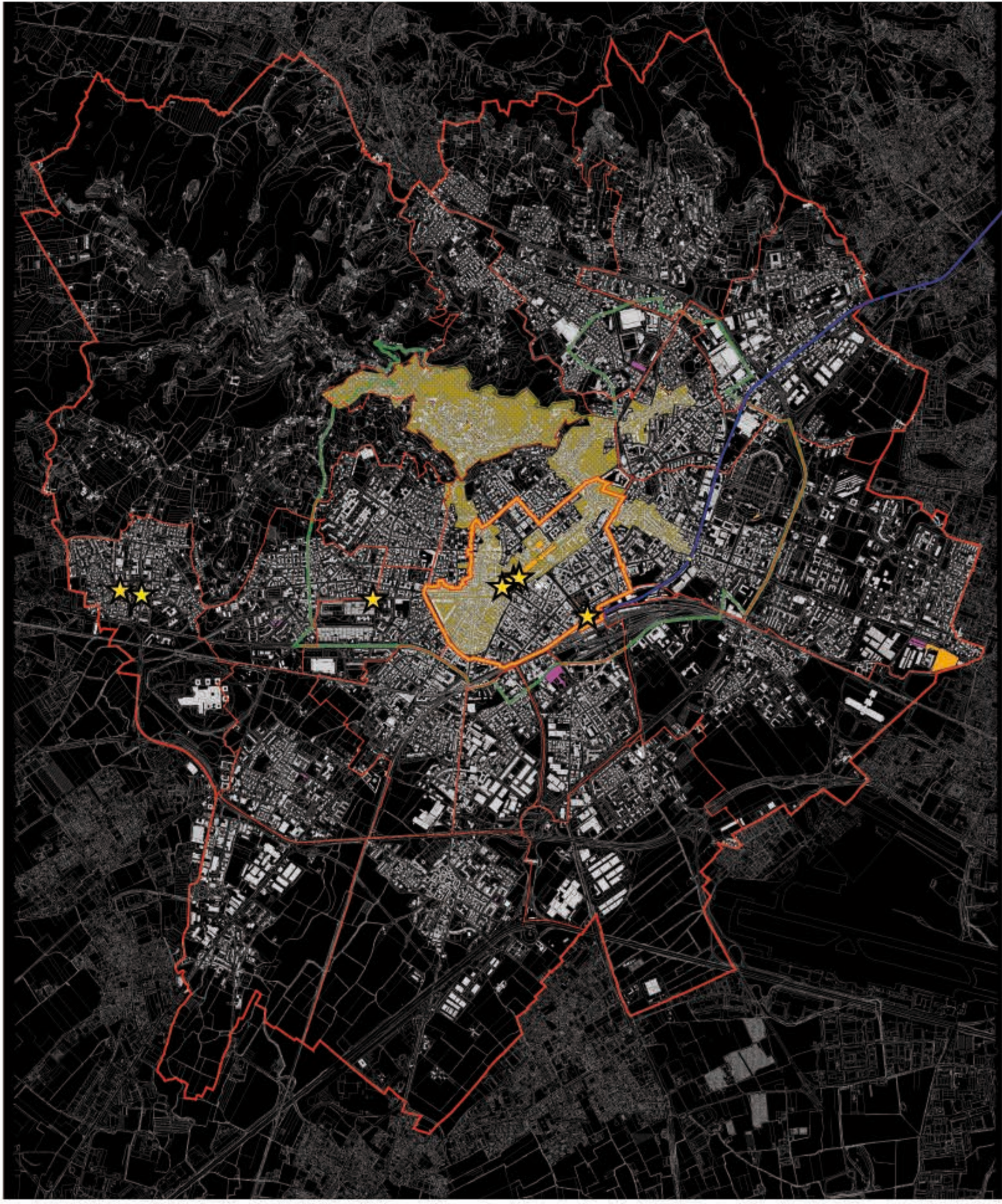
ID	TITOLARE DEL POSTEGGIO	UBICAZIONE	SUP mq	GIORNO SETTIMANALE	CATEGORIA	SPECIFICA	QUARTIERE
015	Canali Nicola	VIA COGHETTI FRANCESCO	38	Tutti i giorni escluso Domenica	ALIMENTARI	FRUTTURINDOGLIO	CENTRO
016	Rosa Elisabetta	VIA XX SETTEMBRE	24	Tutti i giorni escluso Domenica	NON ALIMENTARI	FORSTIA	CENTRO
017	Genovese Giuseppe	VIA XX SETTEMBRE	32	Tutti i giorni escluso sabato	NON ALIMENTARI	BOGGATERA	CENTRO
018	Mazzoleni Giuseppe	VIA XX SETTEMBRE	2	Tutti i giorni con orario domenica	NON ALIMENTARI	FORSTIA	CENTRO
019	Mangano Narda	PIAZZA SANT'ANNA	24	Lunedì-Mercoledì-Venerdì	ALIMENTARI	GENOVICO	BORGOPALAZZO
020	Donatelli S. & C.	VIA BOLOGNINI	21	Tutti i giorni escluso lunedì e domenica	ALIMENTARI	VERBA	CENTRO
021	Donatelli S. & C.	VIA BOLOGNINI	18	Mercoledì-Venerdì	ALIMENTARI	FORNAGGIO	BORGOPALAZZO
022	Donatelli S. & C.	VIA BOLOGNINI	28	Mercoledì	ALIMENTARI	FRUTTURINDOGLIO	BORGOPALAZZO
023	Donatelli S. & C.	VIA BOLOGNINI	27	Mercoledì	ALIMENTARI	FORNAGGIO	PERCINA

MERCOLEDI'



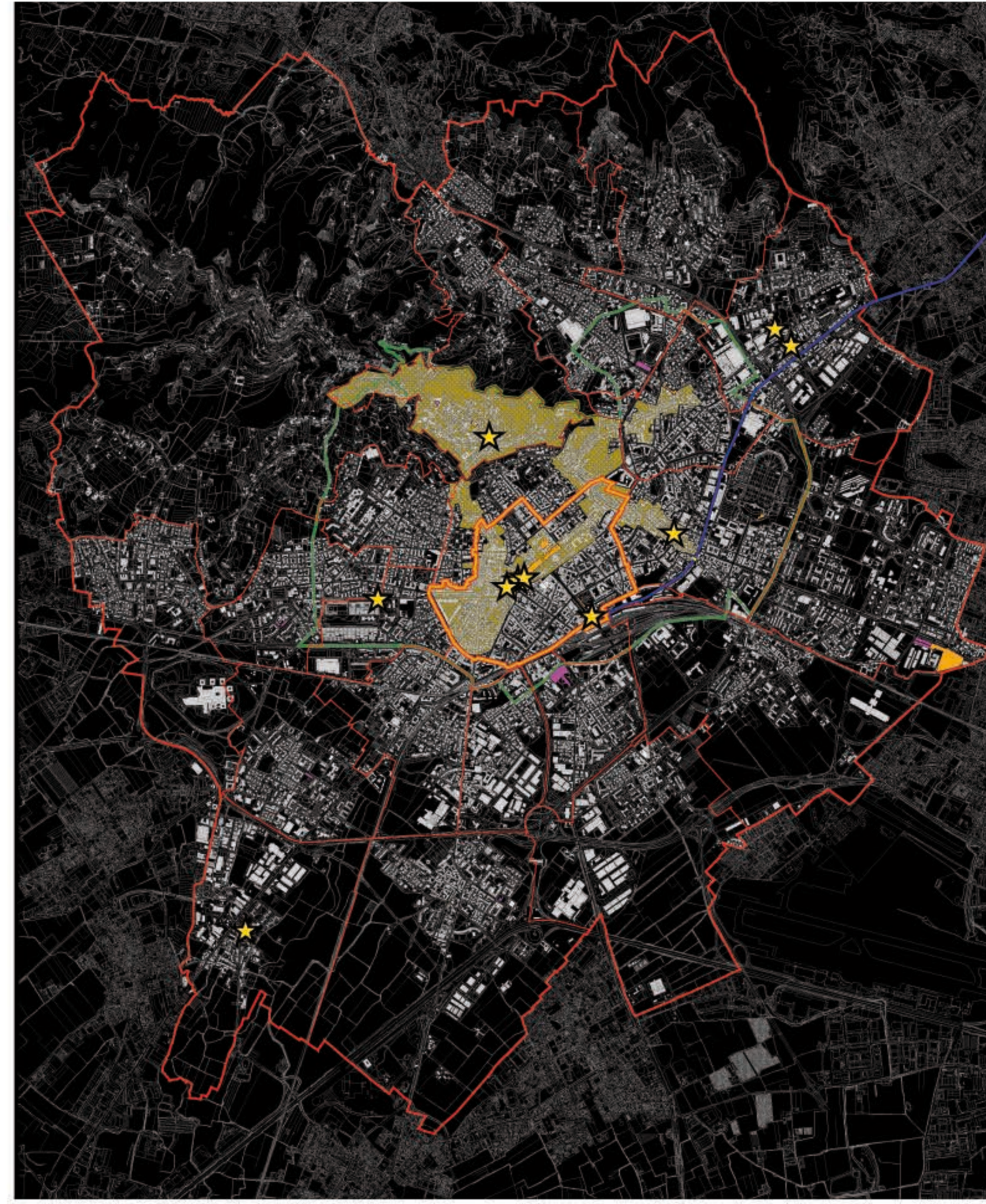
ID	TITOLARE DEL POSTEGGIO	UBICAZIONE	SUP mq	GIORNO SETTIMANALE	CATEGORIA	SPECIFICA	QUARTIERE
015	Canali Nicola	VIA COGHETTI FRANCESCO	38	Tutti i giorni escluso Domenica	ALIMENTARI	FRUTTURINDOGLIO	CENTRO
016	Rosa Elisabetta	VIA XX SETTEMBRE	24	Tutti i giorni escluso Domenica	NON ALIMENTARI	FORSTIA	CENTRO
017	Genovese Giuseppe	VIA XX SETTEMBRE	32	Tutti i giorni escluso sabato	NON ALIMENTARI	BOGGATERA	CENTRO
018	Mazzoleni Giuseppe	VIA XX SETTEMBRE	2	Tutti i giorni con orario domenica	NON ALIMENTARI	FORSTIA	CENTRO
019	Mangano Narda	PIAZZA SANT'ANNA	24	Lunedì-Mercoledì-Venerdì	ALIMENTARI	GENOVICO	BORGOPALAZZO
020	Donatelli S. & C.	VIA BOLOGNINI	21	Tutti i giorni escluso lunedì e domenica	ALIMENTARI	VERBA	CENTRO
021	Donatelli S. & C.	VIA BOLOGNINI	18	Mercoledì-Venerdì	ALIMENTARI	FORNAGGIO	BORGOPALAZZO
022	Donatelli S. & C.	VIA BOLOGNINI	28	Mercoledì	ALIMENTARI	FRUTTURINDOGLIO	BORGOPALAZZO
023	Donatelli S. & C.	VIA BOLOGNINI	27	Mercoledì	ALIMENTARI	FORNAGGIO	PERCINA

GIOVEDI'



ID	TITOLARE DEL POSTEGGIO	UBICAZIONE	SUP mq	GIORNO SETTIMANALE	CATEGORIA	SPECIFICA	QUARTIERE
015	Canali Nicola	VIA COGHETTI FRANCESCO	38	Tutti i giorni escluso Domenica	ALIMENTARI	FRUTTURINDOGLIO	CENTRO
016	Rosa Elisabetta	VIA XX SETTEMBRE	24	Tutti i giorni escluso Domenica	NON ALIMENTARI	FORSTIA	CENTRO
017	Genovese Giuseppe	VIA XX SETTEMBRE	32	Tutti i giorni escluso sabato	NON ALIMENTARI	BOGGATERA	CENTRO
018	Mazzoleni Giuseppe	VIA XX SETTEMBRE	2	Tutti i giorni con orario domenica	NON ALIMENTARI	FORSTIA	CENTRO
019	Mangano Narda	PIAZZA SANT'ANNA	24	Lunedì-Mercoledì-Venerdì	ALIMENTARI	GENOVICO	BORGOPALAZZO
020	Donatelli S. & C.	VIA BOLOGNINI	21	Tutti i giorni escluso lunedì e domenica	ALIMENTARI	VERBA	CENTRO

VENERDI'



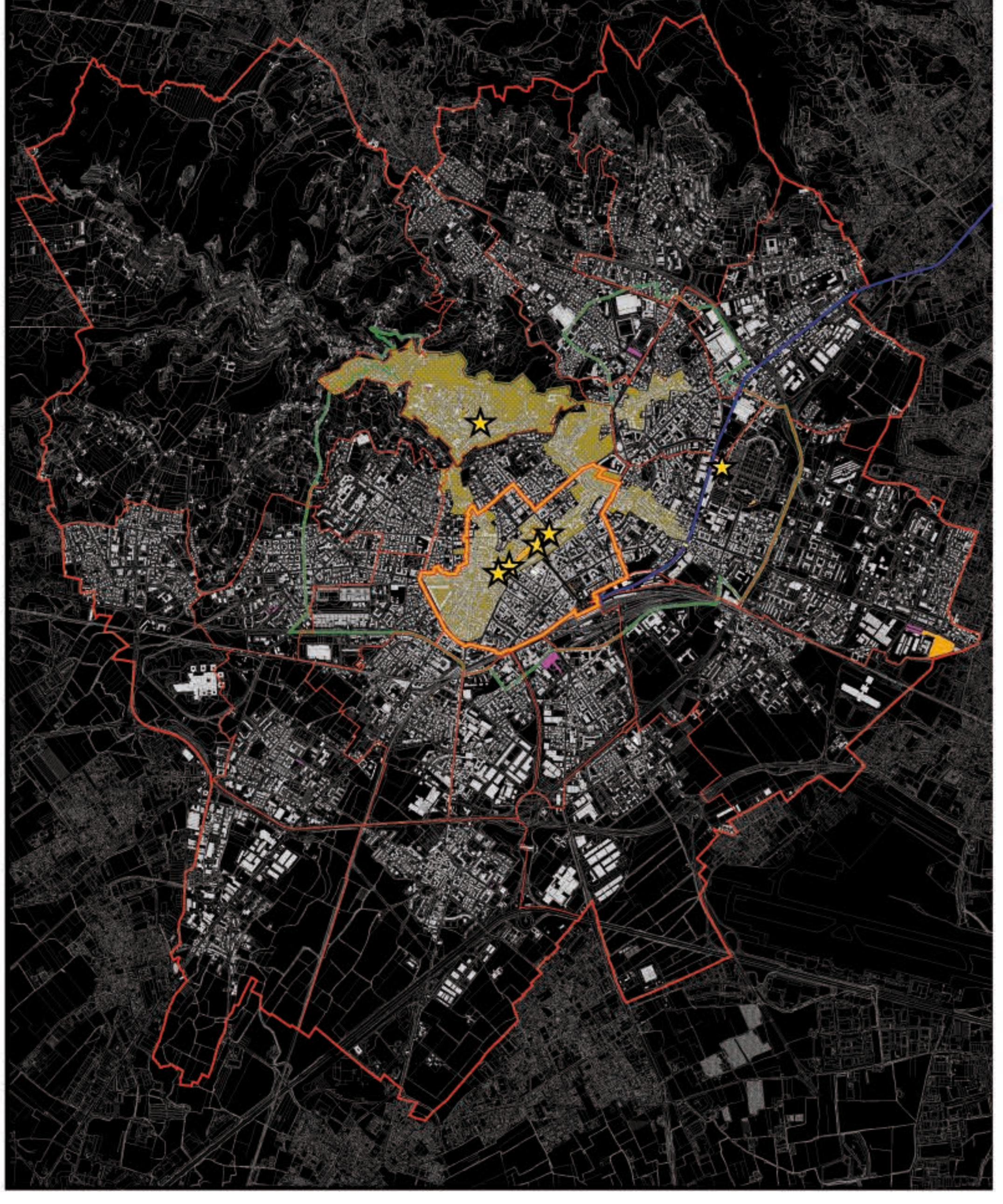
ID	TITOLARE DEL POSTEGGIO	UBICAZIONE	SUP mq	GIORNO SETTIMANALE	CATEGORIA	SPECIFICA	QUARTIERE
015	Canali Nicola	VIA COGHETTI FRANCESCO	38	Tutti i giorni escluso Domenica	ALIMENTARI	FRUTTURINDOGLIO	CENTRO
016	Rosa Elisabetta	VIA XX SETTEMBRE	24	Tutti i giorni escluso Domenica	NON ALIMENTARI	FORSTIA	CENTRO
017	Genovese Giuseppe	VIA XX SETTEMBRE	32	Tutti i giorni escluso sabato	NON ALIMENTARI	BOGGATERA	CENTRO
018	Mazzoleni Giuseppe	VIA XX SETTEMBRE	2	Tutti i giorni con orario domenica	NON ALIMENTARI	FORSTIA	CENTRO
019	Mangano Narda	PIAZZA SANT'ANNA	24	Lunedì-Mercoledì-Venerdì	ALIMENTARI	GENOVICO	BORGOPALAZZO
020	Donatelli S. & C.	VIA BOLOGNINI	21	Tutti i giorni escluso lunedì e domenica	ALIMENTARI	VERBA	CENTRO
021	Donatelli S. & C.	VIA BOLOGNINI	18	Mercoledì-Venerdì	ALIMENTARI	FORNAGGIO	BORGOPALAZZO
022	Donatelli S. & C.	VIA BOLOGNINI	28	Mercoledì	ALIMENTARI	FRUTTURINDOGLIO	BORGOPALAZZO
023	Donatelli S. & C.	VIA BOLOGNINI	27	Mercoledì	ALIMENTARI	FORNAGGIO	PERCINA

SABATO



ID	TITOLARE DEL POSTEGGIO	UBICAZIONE	SUP mq	GIORNO SETTIMANALE	CATEGORIA	SPECIFICA	QUARTIERE
015	Canali Nicola	VIA COGHETTI FRANCESCO	38	Tutti i giorni escluso Domenica	ALIMENTARI	FRUTTURINDOGLIO	CENTRO
016	Rosa Elisabetta	VIA XX SETTEMBRE	24	Tutti i giorni escluso Domenica	NON ALIMENTARI	FORSTIA	CENTRO
017	Genovese Giuseppe	VIA XX SETTEMBRE	32	Tutti i giorni escluso sabato	NON ALIMENTARI	BOGGATERA	CENTRO
018	Mazzoleni Giuseppe	VIA XX SETTEMBRE	2	Tutti i giorni con orario domenica	NON ALIMENTARI	FORSTIA	CENTRO
019	Mangano Narda	PIAZZA SANT'ANNA	24	Lunedì-Mercoledì-Venerdì	ALIMENTARI	GENOVICO	BORGOPALAZZO
020	Donatelli S. & C.	VIA BOLOGNINI	21	Tutti i giorni escluso lunedì e domenica	ALIMENTARI	VERBA	CENTRO
021	Donatelli S. & C.	VIA BOLOGNINI	18	Mercoledì-Venerdì	ALIMENTARI	FORNAGGIO	BORGOPALAZZO
022	Donatelli S. & C.	VIA BOLOGNINI	28	Mercoledì	ALIMENTARI	FRUTTURINDOGLIO	BORGOPALAZZO
023	Donatelli S. & C.	VIA BOLOGNINI	27	Mercoledì	ALIMENTARI	FORNAGGIO	PERCINA

DOMENICA



ID	TITOLARE DEL POSTEGGIO	UBICAZIONE	SUP mq	GIORNO SETTIMANALE	CATEGORIA	SPECIFICA	QUARTIERE
015	Canali Nicola	VIA COGHETTI FRANCESCO	38	Tutti i giorni escluso Domenica	ALIMENTARI	FRUTTURINDOGLIO	CENTRO
016	Rosa Elisabetta	VIA XX SETTEMBRE	24	Tutti i giorni escluso Domenica	NON ALIMENTARI	FORSTIA	CENTRO
017	Genovese Giuseppe	VIA XX SETTEMBRE	32	Tutti i giorni escluso sabato	NON ALIMENTARI	BOGGATERA	CENTRO
018	Mazzoleni Giuseppe	VIA XX SETTEMBRE	2	Tutti i giorni con orario domenica	NON ALIMENTARI	FORSTIA	CENTRO
019	Mangano Narda	PIAZZA SANT'ANNA	24	Lunedì-Mercoledì-Venerdì	ALIMENTARI	GENOVICO	BORGOPALAZZO
020	Donatelli S. & C.	VIA BOLOGNINI	21	Tutti i giorni escluso lunedì e domenica	ALIMENTARI	VERBA	CENTRO

LEGENDA

CARTOGRAFIA

- Confine Comunale
- Perimetro Distretto Urbano del Commercio
- Borghi Storici
- Perimetro quartieri
- Perimetro commercio itinerante Orinanza del 22.02.2006

POSTEGGI ISOLATI - CONTEMPORANEITA' GIORNALIERA

- Posteggi esistenti confermati

IL SISTEMA DEL COMMERCIO TEMPORANEO

- Mercati settimanali
- Fiere e Sagre
- Aree mercatali di nuova istituzione

COMUNE DI BERGAMO
AREA POLITICHE DEL TERRITORIO
 DIREZIONE PIANIFICAZIONE URBANISTICA
 SERVIZIO SVILUPPO TERRITORIALE E POLITICHE DELLA CASA
 DIREZIONE EDILIZIA PRIVATA E ATTIVITA' ECONOMICHE
 SERVIZIO ATTIVITA' PRODUTTIVE E COMMERCIO

ANALISI DELLO STATO DI FATTO
 Distribuzione dei posteggi isolati esistenti nei giorni della settimana

TAVOLA
2

DIRIGENTE AREA POLITICHE DEL TERRITORIO
 arch. Dario Tassi
 DIRIGENTE DIREZIONE EDILIZIA PRIVATA
 E ATTIVITA' ECONOMICHE
 arch. Nicola Cammino
 PROGETTISTI
 arch. Maria Zambianchi
 arch. Chiara Foglietti
 COLLABORATORI
 arch. Alessandra Belloni
 dott. Lorenza Vassari

Scala: 1:10000

File: cartao-off.pdf

ELABORAZIONI GRAFICHE
 arch. FOGLIETTI CHIARA

PIANO DEI POSTEGGI ISOLATI