

LEGENDA

IL SISTEMA DEL COMMERCIO

- Pubblici esercizi
- Esercizi di vicinato
 - Alimentare
 - Non alimentare
- Medie strutture di vendita
 - Alimentare
 - Alimentare/non alimentare
 - Non alimentare
- Grandi strutture di vendita
- ▲ Posteggi isolati
- Mercati settimanali
- Fiere e sagre
- Area di lacuna
- Ambito nuovo mercato

IL SISTEMA DELLA SOSTA E DELLA MOBILITA'

- P Parcheggio esistenti con caratteristiche d'interscambio
- P Parcheggi pubblici o di uso pubblico
- Trasporto pubblico
- Percorsi ciclopoderali esistenti
- Percorsi ciclopoderali previsti dal PGT
- Linea TEB

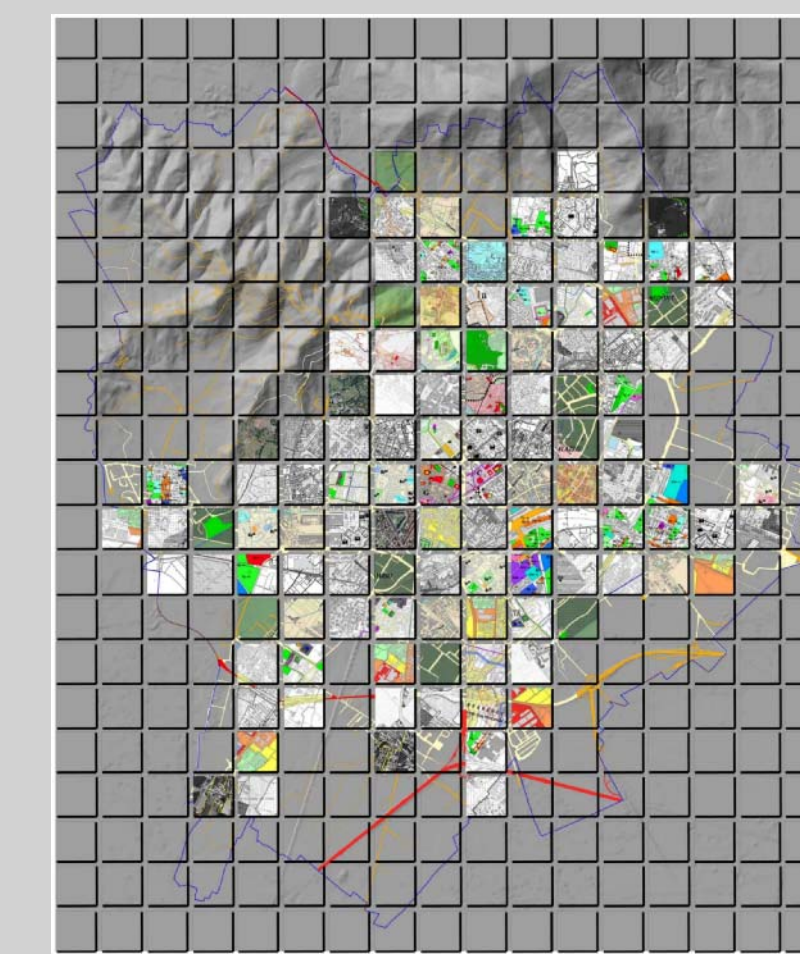
IL SISTEMA DEI SERVIZI

- Istruzione di base
- Istruzione superiore ed universitaria
- Servizi comunali, provinciali e statali con utenza
- Servizi sanitari

ANALISI DELLE OFFERTE NELL'INTORNO DI 250 MT. DALL'AREA MERCATALE

	1 - Grumello	2 - Longuelo	3 - Valtesse
Superficie mercato	1894	1393	998
N. posteggi	20	11	8
Superficie parcheggi pubblici	3427	5197	504
Posteggi isolati	1	2	4
Pubblici esercizi		5	3
Esercizi di vicinato	1	9	17
Medie strutture di vendita	1	2	
Grandi strutture di vendita			
Servizi istruzione di base	1	4	3
Servizi istruzione superiore e universitaria		1	
Servizi provinciali, comunali e statali con utenza			
Strutture sanitarie			

COMUNE DI BERGAMO
DIREZIONE TERRITORIO E AMBIENTE
SISTEMA INFORMATIVO TERRITORIALE



PIANO DELLE AREE MERCATALI

TAVOLA
7

INDIVIDUAZIONE AREE DI LACUNA

GRUPPO DI LAVORO:

DIRETTORE DI DIREZIONE
arch. Dario Tadè
RESPONSABILE DEL PROGETTO
d.ssa Lorenza Vavassori
COORDINATORE DI PROGETTO
arch. Alessandra Belloni

DIVISIONE SPAZI E TEMPI URBANI
arch. Silvia Civdini
arch. Marina Zambianchi
SISTEMI INFORMATIVI TERRITORIALI
arch. Chiara Foglietti
arch. Giuseppina Musico

DIVISIONE ATTIVITA' ECONOMICHE
Riccardo Peris
DIREZIONE SICUREZZA
Sedilino Emilia